

47FT 2011 BENETEAU MONTE CARLO — BENETEAU



Судостроитель: BENETEAU

Год постройки: 2011

Модель: Моторная яхта

Цена: ЦЕНА ЯХТЫ ПО ЗАПРОСУ

Местонахождение: United States

Длина общая: 47' 0" (14.33m)

Ширина: 14' 0" (4.27m)

Макс. осадка: 3' 7" (1.09m)

Купить 47ft 2011 Beneteau MONTE CARLO — BENETEAU а также выбрать подходящую вам яхту из нашего каталога яхт вам поможет опытный яхтенный брокер Андрей Шестаков. На сегодняшний день компания Shestakov Yacht Sales Inc. имеет большое количество яхт в собственном списке продаж, а также тесно сотрудничает со всеми крупными яхтенными производителями по всему миру.

Для того чтобы купить яхту 47ft 2011 Beneteau MONTE CARLO — BENETEAU а также проконсультироваться по любому вопросу связанному с покупкой, продажей, чартером яхт позвоните по телефону **+7(918)465-66-44**.

ОГЛАВЛЕНИЕ

ОГЛАВЛЕНИЕ	2
ХАРАКТЕРИСТИКИ	3
Основная информация	3
Размеры	3
Скорость, вместимость и масса	3
Размещение	3
Корпус и палуба	3
Информация о двигателе	3
ПОДРОБНОЕ ОПИСАНИЕ	4
ADDITIONAL DETAIL	4
Исключения	6
Отказ от ответственности	6
ФОТОГРАФИИ	7
КОНТАКТЫ	14
Контактная информация	14
Телефоны	14
Время работы	14
Адрес	14

ХАРАКТЕРИСТИКИ

Основная информация

Тип судна: Моторная яхта

Модельный год: 2011

Год постройки: 2011

Страна: United States

Размеры

Длина общая: 47' 0" (14.33m)

Ширина: 14' 0" (4.27m)

Макс. осадка: 3' 7" (1.09m)

Трапы: 15' 5" (4.70m)

Скорость, вместимость и масса

Водоизмещение: 25573 Pounds

Вместимость воды: 168 Gallons

Вместимость сточного бака: 37 Gallons

Объем топливного бака: 340 Gallons

Размещение

Всего кают: 2

Всего ком. состава: 2

Корпус и палуба

Материал корпуса: Fiberglass

Информация о двигателе

Двигатели: 2

Производитель: Volvo Penta

Модель: IPS 600

Тип двигателя: Inboard

Тип топлива: Diesel

ПОДРОБНОЕ ОПИСАНИЕ

ADDITIONAL DETAIL

HELM

- Volvo Penta IPS 600 Joystick Boat Trim System
- Compass - Plastimo Offshore 95, BV 0062 -08
- Laurent Leather Helm Seat (Moka 0203)

NAVIGATION/ELECTRONICS

- VHF - RayMarine 240
- Auto Pilot - RayMarine ST70
- Chartplotter - RayMarine E120 Hybrid Touch, Touch Screen. Chip for entire US
- Radar - RayMarine 4kw

DECK

- ACR Search Light with remote control at Helm
- Lewmar V1-6 Windlass with Quick Remote Control
- Electric Opening Garage under aft deck
- Dinghy launch and retrieval - Electric Winch with Quick Remove Control
- Dinghy - Zodiac 8.5 feet. With Torquedo T1003 electric outboard. 1145-00 29v rechargeable battery. Electric outlet installed in garage for recharging battery
- Aft Deck Refrigeration - Waeco Coolmatic CRP-40 Refrigerator
- Aft Deck Cooking - Kenyon Custom Electric Grill
- Shore Power Cable Storage System - Electric Glendinning CM-7 Cable Master. Extend and retract. Below decks stowage of 75', 50 amp shore power cable.
- Fenders - Six G5, 10x30 white
- Transient Dock Lines - Six 50', triple braided 3/4 lines with spliced loop. Black
- Aft Deck Sun Roof (Retractable)
- Custom hand holds for safer transition from aft deck to side decks and forward

SAFETY

- Personal EPIRB - ACR Cobham ResQLink personal locator beacon
- Engine Room Fire Suppression System
- Liferaft - Revere Elite 6 person, covered, self inflating
- Fire extinguishers throughout
- PFD's - Eight

ELECTRIC

- Inverter - Magnum MS Series 2024 Pure Sine Wave Inverter - Runs all 110 outlets on boat

- Battery Charger - Dolphin
- Generator - Cummins Onan - 9 kw Model: MDKBL-5871F

GALLEY

- Refrigerator/freezer - Full upright AClass
- Stove - EuroKera Force 10 2 Burner Electric
- Microwave - Countoure
- Ice Maker - Cerette Automatic Ice Maker
- Wiring and Connections ready for Washer/Dryer installation. No Washer/Dryer installed.

ENTERTAINMENT

- Samsung LCD's Screens; Aft 31", Forward 21"
- Salon LCD TV Screen, Samsung 37". Electric retract into salon cabinetry.
- Bose sound system in salon
- VDO speakers throughout
- DVD/CD/MP3 - Jensen DV2011 (3) Salon, Aft cabin, forward cabin
- MP3 WMA ACC - Sony Marine - Salon
- Cable hook up

TANKS

- Fuel - 2 tanks - 343.46 gallons total capacity
- Water - 2 tanks - 169 gallons total capacity
- Holding Tank - 1 tank - 37 gallon total capacity

HEADS

- Two heads, one forward, one in aft cabin. Vacuflush 4800 Series. Separate shower stalls.
- Dometic Holding Tank Monitor

OTHER

- Air Conditioning - Four Cruisair STQ units - Salon 16,000 BTU, Aft Cabin 12,000 BTU, Forward Cabin 12,000 BTU, Midship 12,000 BTU. July 2014 all units completely serviced, Midship unit replaced. All lines cleaned out 100%.
- Bow Thruster - Power Max
- Retractable Sun Roof in Main Salon
- Aqualuma - Two underwater aqualuma 12 LED lights, port and starboard
- All manuals for every system on the yacht

Исключения

При продаже яхты исключаются личные вещи владельца.

Отказ от ответственности

Компания предоставляет описание судна или яхты добросовестно, но не может гарантировать точность этой информации, а также не ручается за техническое состояние. Покупатель должен проинструктировать своих агентов или оценщиков исследовать представленную информацию более подробно, по собственному желанию. Продажа судна или яхты, изменение цены или снятие с продажи будет происходить без предварительного уведомления.

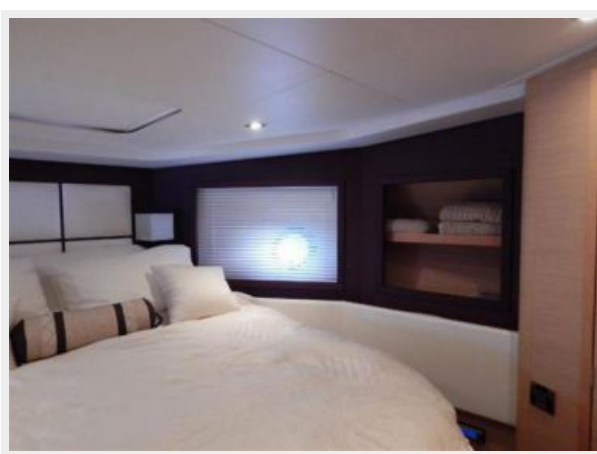
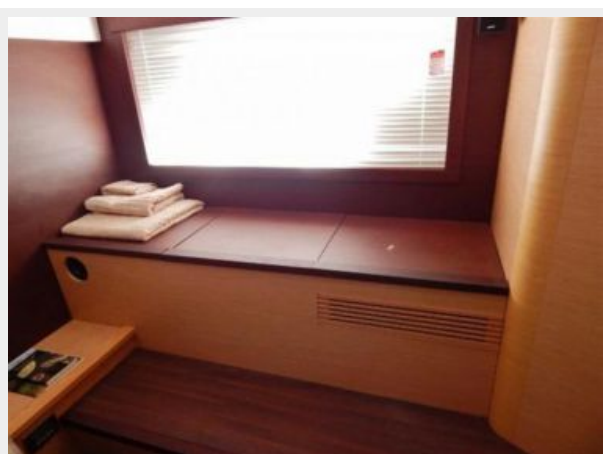
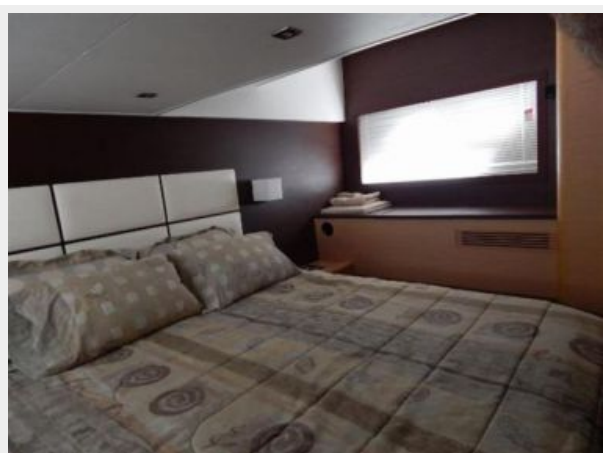
ФОТОГРАФИИ















КОНТАКТЫ

Андрей Шестаков (Andrey Shestakov) – ведущий яхтенный брокер отдела продаж яхт и судов компании Shestakov Yacht Sales Inc. Официальный представитель Shestakov Yacht Sales Inc. для русскоговорящих клиентов в центральном офисе компании в Майами/Форт Лодердейл/Флорида/США.

Контактная информация

Email: andrey@shestakovyachtsales.com

Web: shestakovyachtsales.com

Телефоны

Краснодарский край: **+7(918)465-66-44**

США, Майами, Флорида: **+1(954)274-4435**

Время работы

Понедельник – Суббота: **9:00 - 21:00**
EDT

Воскресенье: **Закрито**

Адрес



Harbour Towne Marina, 850 NE 3rd St,
STE 213, Dania, FL 33004