

44FT 2007 REGAL 4460 — REGAL



Судостроитель: REGAL

Год постройки: 2007

Модель: Крейсер

Цена: **ЦЕНА ЯХТЫ ПО ЗАПРОСУ**

Местонахождение: United States

Длина общая: 44' 0" (13.41m)

Ширина: 14' 0" (4.27m)

Макс. осадка: 2' 11" (0.89m)

Крейс. скорость: 28 Kts. (32 MPH)

Купить 44ft 2007 Regal 4460 — REGAL а также выбрать подходящую вам яхту из нашего каталога яхт вам поможет опытный яхтенный брокер Андрей Шестаков. На сегодняшний день компания Shestakov Yacht Sales Inc. имеет большое количество яхт в собственном списке продаж, а также тесно сотрудничает со всеми крупными яхтенными производителями по всему миру.

Для того чтобы купить яхту 44ft 2007 Regal 4460 — REGAL а также проконсультироваться по любому вопросу связанному с покупкой, продажей, чартером яхт позвоните по телефону **+7(918)465-66-44**.

ОГЛАВЛЕНИЕ

ОГЛАВЛЕНИЕ	2
ХАРАКТЕРИСТИКИ	5
Обзор	5
Основная информация	5
Размеры	5
Скорость, вместимость и масса	5
Корпус и палуба	5
Информация о двигателе	6
ПОДРОБНОЕ ОПИСАНИЕ	7
Salon	7
Galley	7
Master Stateroom	7
Master Head	8
Guest Cabin	8
Guest Head	8
Helm & Electronics	9
СОСКРИТ	9
Technical	9
Engines & Performance	10
Исключения	10
Отказ от ответственности	10
ФОТОГРАФИИ	12
Port Profile	12
Bow Profile	12
Stern Quarter	12
Stern	12
Cockpit Overview	12
Electronics	12

Helm	13
Helm Seating	13
Cockpit Overview	13
Cockpit	13
Aft Seating	13
Cockpit	13
Aft Seating	14
Cockpit	14
Aft Cockpit	14
Cockpit Forward	14
Foredeck	14
Windlass	14
Foredeck	15
Salon Overview	15
Dinette	15
Salon & Dinette	15
Salon Looking Aft	15
Galley	15
Master Berth	16
Master	16
Master	16
Master Head	16
Master Shower	16
Guest Stateroom	16
Guest Stateroom	17
Guest Vanity	17
Guest Head	17
Engines	17
Engines	17

Engines	17
Engines	18
Pod Drive	18
Pod Drive	18
КОНТАКТЫ	19
Контактная информация	19
Телефоны	19
Время работы	19
Адрес	19

ХАРАКТЕРИСТИКИ

Обзор

WOW! IPS powered Regal 4460 with 250 hours. Maintained in Yacht Condition and ready for cruising!

Основная информация

Тип судна: Крейсер

Подкатегория: Express

Модельный год: 2007

Год постройки: 2007

Страна: United States

Размеры

Длина общая: 44' 0" (13.41m)

Ширина: 14' 0" (4.27m)

Макс. осадка: 2' 11" (0.89m)

Скорость, вместимость и масса

Крейс. скорость: 28 Kts. (32 MPH)

Крейсерская скорость поворота: 3300 Kts.

Водоизмещение: 22000 Pounds

Вместимость воды: 101 Gallons

Вместимость сточного бака: 48 Gallons

Объем топливного бака: 328 Gallons

Корпус и палуба

Материал корпуса: Fiberglass

Информация о двигателе

Двигатели: 2

Производитель: Volvo Penta

Модель: IPS 500

Тип топлива: Diesel

ПОДРОБНОЕ ОПИСАНИЕ

Salon

- Home Theater System
- Flat Screen Television
- L shaped Seating to Port
- Cherry & Holly Floor
- Gloss Cherry Cabinetry
- Wood Blinds
- Lighted Ceiling Mirror
- High Gloss Cherry Table
- Stainless Steel Port Lights with Screens
- Over Head Deck Hatches

Galley

- Corian Counter Top w/ Sea Rail
- Cherry & Holly Flooring
- Counter Top Lighting
- Exhaust Vent
- Two Burner Stove Top with Corian cover
- Microwave/Convection Oven
- Refrigerator w/ Separate Freezer
- Trash Receptacle
- Polished Stainless Steel Sink

Master Stateroom

- Queen Size Bed
- Inner Spring Mattress
- Privacy Bulkhead with Pocket Door
- Quilted Comforter
- Carbon Monoxide Detector
- Deep Pile Carpet
- Overhead Storage
- Two Bed Side Shelves
- Port & Starboard Hanging Lockers
- Below Bed Storage w/ Gas assist rams
- 22" LCD TV w/ DVD

Master Head

- Full Length Dressing Mirror on Door
- Chrome Wand Shower
- Stand Up Shower w/ Acrylic Door
- Vacuum Flush Head
- Towel Rack
- Mirrored Cabinet
- Air Conditioning Vent
- Hair Blow Dryer
- Black Solid Surface Flooring Insert

Guest Cabin

- Twin Berths-Convert to Queen
- TV / DVD Player
- Inner Spring Mattresses
- Carbon Monoxide Detector
- Stand Up Dressing Area
- Pocket door-Complete Privacy
- Hanging Locker
- Bulk head Mirror
- Storage under Bunks
- Storage over Bunks
- Vanity with Sink & Mirrored Cabinet
- Air Conditioning Vent
- Exhaust Vent
- Cedar Lined Armoire
-

Guest Head

- Shower Curtain
- Vacuum Flush Head
- Teak Flooring
- Flip down Teak seat over Toilet
- Towel Rack
- Air Conditioning Vent
- Shower Wand
- Full Length Mirror

Helm & Electronics

- Ray Marine E 120 GPS Plotter
- Ray Marine Radar
- Depth Sounder
- VHF Radio
- Compass
- Volvo IPS Joy Stick
- Volvo Electronic Shift & Throttle
- Spot Light Control
- Trim Tab Controls
- Double wide Helm Seat w/flip up Bolster
- Cup Holder
- Faria Gauges
- Mahogany Steering Wheel
- Tilt Helm

COCKPIT

- Hard Top w/ full Enclosure
- Molded Steps w/ Walk thru to Foredeck
- Double Width Helm Seat
- Large U shaped Companion Lounge
- Refrigerator
- Wet Bar
- Barbecue Grill
- Port or Starboard Cockpit Access with Steps
- Transom Shower Hot/Cold
- Transom Storage
- Storage below Cockpit Seating
- Self-Bailing Deck
- Drink Holders
- Engine Compartment Hatch under Seat
- Cockpit Raises Electrically for Engine Access

Technical

- 28,000 BTU (2) Zone Cabin A/C System
- Battery Parallel System
- Battery Isolator
- 120 Volt AC/12 Volt DC Distribution Panels
- Automatic Battery Charger-60 Amp

- Engine Room Fixed Fire Suppression System
- Bilge High Water Alarm
- Bilge Pumps with Float Switches
- Racor Fuel Filters
- Oil Change System
- Cross Over Fuel Management System
- Dockside Water Inlet
- Macerator Waste Discharge
- Deck Fitting Waste Pump Out
- Trumpet Style Air Horns
- Water Tank level Monitoring System
- Waste Holding Tank level Monitoring System
- Engine Mounted Sea Water Strainers
- Electric Shore Cord Reel System Dual 30 Amp Cords

Engines & Performance

Engines:

- Volvo Penta Diesel IPS 500's
- 370 HP Each
- 255 Hours
- IPS Pods Serviced 9/2014 at 253 Hours

Performance:

- 3000 RPM Cruise / 24.5 Knots / .91 Nautical MPG / 27.5 GPH
- 3250 RPM Cruise / 28 Knots / .93 Nautical MPG / 30 GPH

Readings taken in Tampa Bay, 9/2014 based on a North/South average with 35% fuel, full load of owners gear, full water, one person onboard.

Исключения

При продаже яхты исключаются личные вещи владельца.

Отказ от ответственности

Компания предоставляет описание судна или яхты добросовестно, но не может гарантировать точность этой информации, а также не ручается за техническое состояние. Покупатель должен проинструктировать своих агентов или оценщиков исследовать представленную информацию более подробно, по собственному желанию. Продажа судна или яхты, изменение цены или снятие с продажи будет происходить без

предварительного уведомления.

ФОТОГРАФИИ

Port Profile



Bow Profile



Stern Quarter



Stern



Cockpit Overview



Electronics



Helm



Helm Seating



Cockpit Overview



Cockpit



Aft Seating



Cockpit



Aft Seating



Cockpit



Aft Cockpit



Cockpit Forward



Foredeck



Windlass



Foredeck



Salon Overview



Dinette



Salon & Dinette



Salon Looking Aft



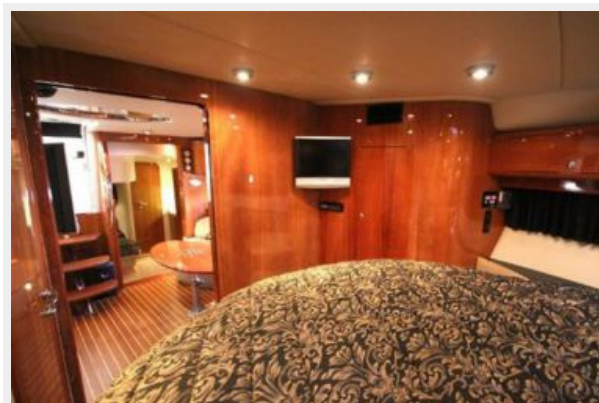
Galley



Master Berth



Master



Master



Master Head



Master Shower



Guest Stateroom



Guest Stateroom



Guest Vanity



Guest Head



Engines



Engines



Engines



Engines



Pod Drive



Pod Drive



КОНТАКТЫ

Андрей Шестаков (Andrey Shestakov) – ведущий яхтенный брокер отдела продаж яхт и судов компании Shestakov Yacht Sales Inc. Официальный представитель Shestakov Yacht Sales Inc. для русскоговорящих клиентов в центральном офисе компании в Майами/Форт Лодердейл/Флорида/США.

Контактная информация

Email: andrey@shestakovyachtsales.com

Web: shestakovyachtsales.com

Телефоны

Краснодарский край: **+7(918)465-66-44**

США, Майами, Флорида: **+1(954)274-4435**

Время работы

Понедельник – Суббота: **9:00 - 21:00**
EDT

Воскресенье: **Закрето**

Адрес



Harbour Towne Marina, 850 NE 3rd St,
STE 213, Dania, FL 33004