

LE CHAIM — MAINSHIP



Судостроитель: MAINSHIP

Год постройки: 1995

Модель: Крейсер

Цена: ЦЕНА ЯХТЫ ПО ЗАПРОСУ

Местонахождение: United States

Длина общая: 43' 2" (13.16m)

Ширина: 13' 4" (4.06m)

Макс. осадка: 3' 5" (1.04m)

Купить **Le Chaim — MAINSHIP** а также выбрать подходящую вам яхту из нашего каталога яхт вам поможет опытный яхтенный брокер Андрей Шестаков. На сегодняшний день компания **Shestakov Yacht Sales Inc.** имеет большое количество яхт в собственном списке продаж, а также тесно сотрудничает со всеми крупными яхтенными производителями по всему миру.

Для того чтобы купить яхту **Le Chaim — MAINSHIP** а также проконсультироваться по любому вопросу связанному с покупкой, продажей, чартером яхт позвоните по телефону **+7(918)465-66-44**.

ОГЛАВЛЕНИЕ

ОГЛАВЛЕНИЕ	2
ХАРАКТЕРИСТИКИ	6
Обзор	6
Основная информация	6
Размеры	6
Скорость, вместимость и масса	7
Размещение	7
Корпус и палуба	7
Информация о двигателе	7
ПОДРОБНОЕ ОПИСАНИЕ	8
Electronics	8
Inside Equipment	8
Electrical Equipment	8
Исключения	8
Отказ от ответственности	8
ФОТОГРАФИИ	9
Aft View	9
Starboard View	9
Aft View	9
Swim Platform	9
Aft View	10
Aft View	10
Bow	10
Manufacturer Provided Image	10
Helm Station	10
Manufacturer Provided Layout	10
Salon	11
Salon 2	11

Salon 4	11
Salon 3	11
Salon 5	11
Galley	11
Hallway to Stateroom/Head	12
Dinette	12
Salon	12
Salon	12
Master Stateroom	13
Master Stateroom	13
Master Stateroom	13
Guest Stateroom	13
Guest Stateroom	14
Cockpit from Bridge View	14
Cockpit	14
Cockpit 2	14
Steps to Bridge	15
Cockpit	15
Galley	15
Galley	15
Galley	16
Galley	16
Bridge Seating	16
Head	16
Head	17
Wet Bar	17
Bridge	17
Compass	17
Gauges/Switches	18

Helm	18
Gauges/Switches	18
Switches	18
Switches	18
Hour Meter	18
GPS	19
Depth	19
Monitor	19
VHF	19
Cockpit	19
AC/DC Panel	19
Shower	20
Stereo	20
Bridge Seating	20
Bow Rails	20
Walkthrough Bridge	20
Engine	20
Engine	21
Engine	21
Battery Charger	21
Battery Switch	21
Generator	22
Generator	22
Bow View	22
Starboard View	22
КОНТАКТЫ	23
Контактная информация	23
Телефоны	23
Время работы	23

Адрес

23

ХАРАКТЕРИСТИКИ

Обзор

1995 Mainship 40 Sedan with twin 7.4 Marine Power engines is a family cruiser whose spacious interior and large fly bridge make her an excellent choice for day cruising and entertaining. She is built on a solid fiberglass, modified V hull with a moderate beam and her low profile appearance is the result of locating the engines under the cockpit sole. Her single level interior, a step down from the cockpit level, is arranged with one stateroom forward and one mid-ship, a full beam salon with lounge seating for eight. A big U shaped galley is forward in the salon and head with separate shower stall with an entrance from the master cabin or the salon.

The forward stateroom has a walkaround bed with ample closets and storage and direct access to the head. The mid-stateroom is to port with bunk beds and just forward of the galley. The oversized bathroom with separate head and huge shower to starboard.

The main cabin area offers lots of space for entertaining or relaxing. Plenty of windows for an open feeling and the sliding door to exit to the cockpit.

This is an expansive floor plan for a 40 footer. The cockpit has built in bench seating, a transom door and twin hatches in the sole for engine access. Topside, the fly bridge has an island helm console with wraparound lounge seating. The foredeck is reached through a door in the forward fly bridge.

Основная информация

Тип судна: Крейсер	Модельный год: 1995
Год постройки: 1995	Страна: United States
Открытая палуба мостика: Да	Кубрик: Да

Размеры

Длина общая: 43' 2" (13.16m)	Ширина: 13' 4" (4.06m)
Макс. осадка: 3' 5" (1.04m)	

Скорость, вместимость и масса

Водоизмещение: 20000 Pounds

Вместимость воды: 105 Gallons

Вместимость сточного бака: 30 Gallons

Объем топливного бака: 310 Gallons

Размещение

Всего кают: 2

Корпус и палуба

Материал корпуса: Fiberglass

Информация о двигателе

Двигатели: 2

Производитель: Marine Power

Модель: 7.4 EFI

Тип двигателя: Inboard

Тип топлива: Gas/Petrol

ПОДРОБНОЕ ОПИСАНИЕ

Electronics

- Depthsounder
- TV Set
- Plotter
- Radio
- Compass
- CD Player
- GPS
- Cockpit Speakers
- VHF

Inside Equipment

- Microwave Oven
- Marine Head
- Air Conditioning
- Heating
- Hot Water
- Refrigerator
- Battery Charger

Electrical Equipment

- Generator - Kohler w/ 303 hours

Исключения

При продаже яхты исключаются личные вещи владельца.

Отказ от ответственности

Компания предоставляет описание судна или яхты добросовестно, но не может гарантировать точность этой информации, а также не ручается за техническое состояние. Покупатель должен проинструктировать своих агентов или оценщиков исследовать представленную информацию более подробно, по собственному желанию. Продажа судна или яхты, изменение цены или снятие с продажи будет происходить без предварительного уведомления.

ФОТОГРАФИИ

Starboard View



Aft View



Aft View



Swim Platform



Aft View



Aft View



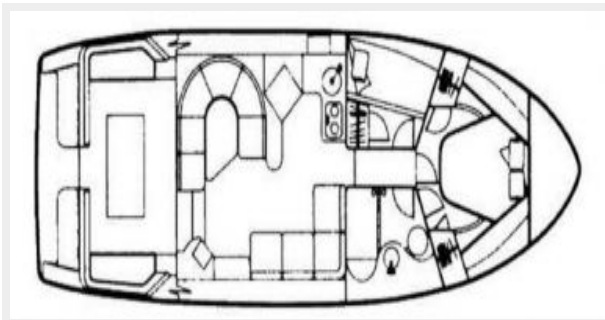
Bow



Manufacturer Provided Image



Manufacturer Provided Layout



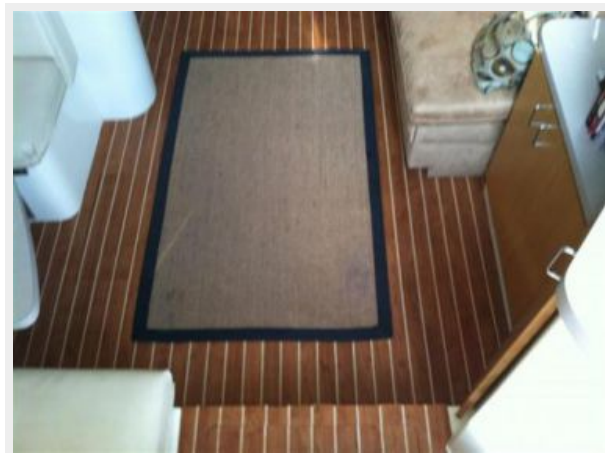
Helm Station



Salon



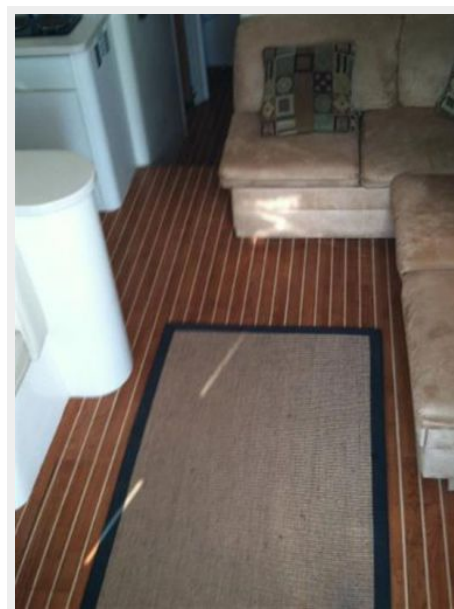
Salon 2



Salon 3



Salon 4



Salon 5



Galley



Dinette



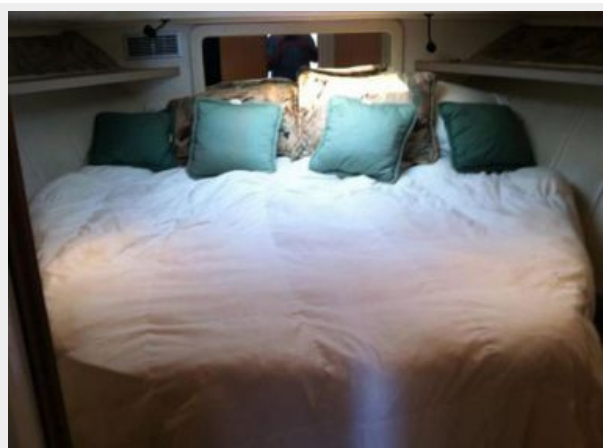
Hallway to Stateroom/Head



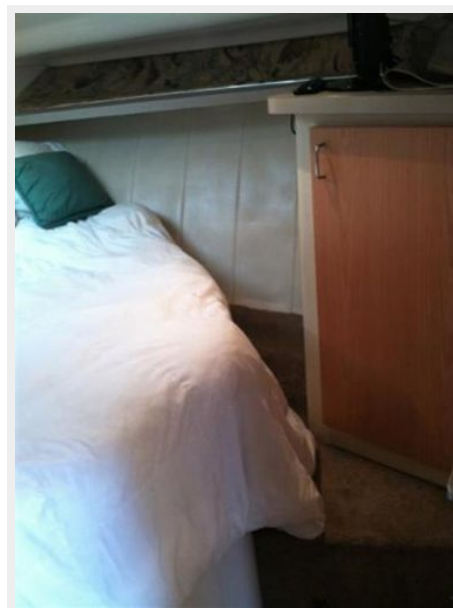
Salon



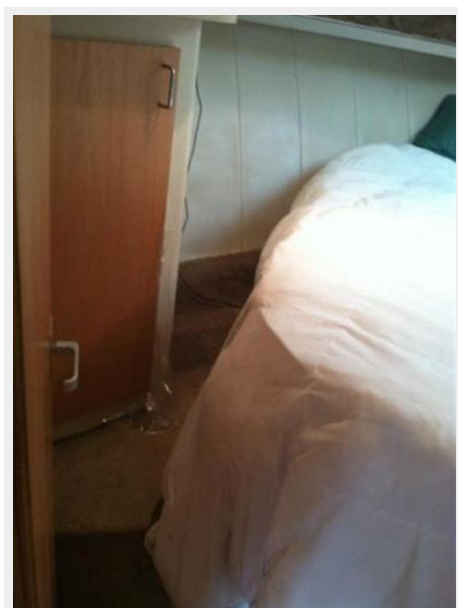
Master Stateroom



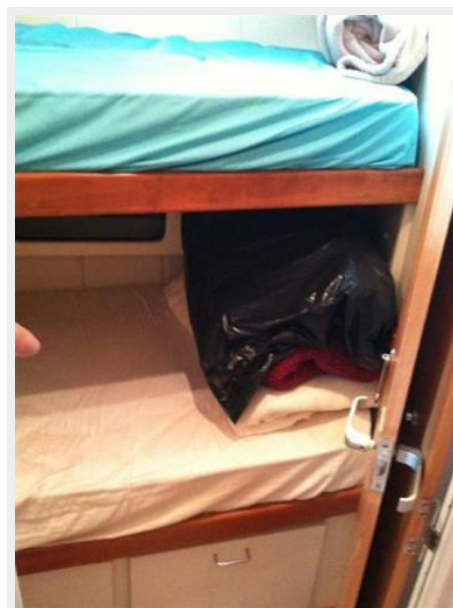
Master Stateroom



Master Stateroom



Guest Stateroom



Guest Stateroom



Cockpit from Bridge View



Cockpit



Cockpit 2



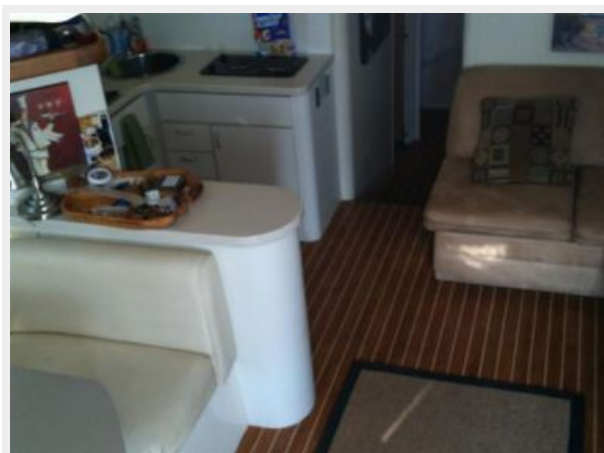
Steps to Bridge



Cockpit



Galley



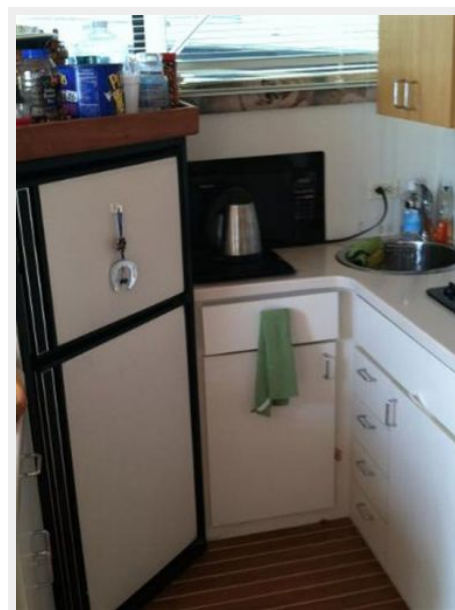
Galley



Galley



Galley



Bridge Seating



Head



Head



Wet Bar



Bridge



Compass



Helm



Gauges/Switches



Gauges/Switches



Switches



Switches



Hour Meter



GPS



Depth



Monitor



VHF



AC/DC Panel



Cockpit



Stereo



Shower



Bridge Seating



Bow Rails



Walkthrough Bridge



Engine



Engine



Engine



Battery Charger



Battery Switch



Generator



Generator



Bow View



Starboard View



КОНТАКТЫ

Андрей Шестаков (Andrey Shestakov) – ведущий яхтенный брокер отдела продаж яхт и судов компании Shestakov Yacht Sales Inc. Официальный представитель Shestakov Yacht Sales Inc. для русскоговорящих клиентов в центральном офисе компании в Майами/Форт Лодердейл/Флорида/США.

Контактная информация

Email: andrey@shestakovyachtsales.com

Web: shestakovyachtsales.com

Телефоны

Краснодарский край: **+7(918)465-66-44**

США, Майами, Флорида: **+1(954)274-4435**

Время работы

Понедельник – Суббота: **9:00 - 21:00**
EDT

Воскресенье: **Закрито**

Адрес



Harbour Towne Marina, 850 NE 3rd St,
STE 213, Dania, FL 33004