

PLUNDERED BOOTY — TRITON



Судостроитель: TRITON

Год постройки: 2006

Модель: Walkaround с парусом

Цена: **ЦЕНА ЯХТЫ ПО ЗАПРОСУ**

Местонахождение: United States

Длина общая: 26' 0" (7.92m)

Ширина: 9' 0" (2.74m)

Мин. осадка: 1' 9" (0.53m)

Макс. осадка: 1' 9" (0.53m)

Купить **PLUNDERED BOOTY — TRITON** а также выбрать подходящую вам яхту из нашего каталога яхт вам поможет опытный яхтенный брокер Андрей Шестаков. На сегодняшний день компания Shestakov Yacht Sales Inc. имеет большое количество яхт в собственном списке продаж, а также тесно сотрудничает со всеми крупными яхтенными производителями по всему миру.

Для того чтобы купить яхту **PLUNDERED BOOTY — TRITON** а также проконсультироваться по любому вопросу связанному с покупкой, продажей, чартером яхт позвоните по телефону **+7(918)465-66-44**.

ОГЛАВЛЕНИЕ

ОГЛАВЛЕНИЕ	2
ХАРАКТЕРИСТИКИ	4
Обзор	4
Основная информация	4
Размеры	4
Скорость, вместимость и масса	4
Размещение	4
Корпус и палуба	5
Информация о двигателе	5
ПОДРОБНОЕ ОПИСАНИЕ	6
Accommodations	6
Galley, Below Deck, Amidship Port	6
Helm / Electronics and Navigation	6
Deck	6
Engine and Mechanical Equipment	6
Electrical System / Equipment	7
Cockpit / Fishing Equipment	7
Additional Features / Equipment	7
Exclusions	7
Salesman's Comments	7
Исключения	7
Отказ от ответственности	7
ФОТОГРАФИИ	8
Profile 2 - Bow	8
Cabin - V-Berth	8
Head	8
Galley 1 - Refrigerator	8
Galley 2 - Microwave Oven	9

Galley 3 - Stove	9
Helm / Electronics & Navigation 1 - Electronics & Stereo Remote	9
Helm / Electronics & Navigation 2 - Lowrance GPS	9
Helm / Electronics & Navigation 3 - Stereo System	10
Helm / Electronics & Navigation 4 - Icom VHF Radio	10
Deck 1 - Helm Seat	10
Deck 2 - Companion Seat	10
Engine & Mechanical Equipment 1 - Yamaha Engines & Swim Ladder	11
Deck 3 - Aft Seating	11
Engine & Mechanical Equipment 2 - Yamaha F-225's	11
Engine & Mechanical Equipment 3 - Port Engine Hours	11
Engine & Mechanical Equipment 4 - Starboard Engine Hours	12
Engine & Mechanical Equipment 5 - Fuel Management	12
Engine & Mechanical Equipment 6 - Fuel System	12
Engine & Mechanical Equipment 7 - Panel	12
Cockpit / Fishing Equipment 1 - Tackle Storage	13
Electrical System / Equipment - Batteries	13
Cockpit / Fishing Equipment 2 - Fish Box	13
Cockpit / Fishing Equipment 3 - Live Well	13
КОНТАКТЫ	14
Контактная информация	14
Телефоны	14
Время работы	14
Адрес	14

ХАРАКТЕРИСТИКИ

Обзор

The "Plundered Booty" is a 2006 2690 Triton Walkaround with twin 225 hp. Yamaha 4-Stroke outboards with 110 original hours! She shows near new, is stored in a garage and trailered for occasional weekend use! This 2690 Triton has never been bottom painted - She was originally lift kept. She is now sitting on a magic tilt aluminum trailer. Features such as microwave oven and stove have never been used. **AT \$59,000 SHE IS PRICED TO SELL!!! ACT NOW!!!**

Основная информация

Тип судна: Walkaround с парусом	Модельный год: 2006
Год постройки: 2006	Страна: United States
Верх: Hardtop	Кубрик: Да

Размеры

Длина общая: 26' 0" (7.92m)	Ширина: 9' 0" (2.74m)
Мин. осадка: 1' 9" (0.53m)	Макс. осадка: 1' 9" (0.53m)

Скорость, вместимость и масса

Водоизмещение: 4900 Pounds	Объем топливного бака: 205 Gallons
----------------------------	------------------------------------

Размещение

Спальные места: 2	Всего ком. состава: 1
-------------------	-----------------------

Корпус и палуба

Материал корпуса: Fiberglass

Материал палубы: Fiberglass

Комплектация корпуса: Deep Vee

Информация о двигателе

Двигатели: 2

Производитель: Yamaha

Модель: F-225

Тип двигателя: Outboard

Тип топлива: Gas

ПОДРОБНОЕ ОПИСАНИЕ

Accommodations

V-berth with filler cushion sleeps two people for a total of two berths. One Head with sink and shower.

Galley, Below Deck, Amidship Port

- Kenyon alcohol stove
- Refrigerator w/ freezer
- Tappan microwave oven
- Pressure fresh water system

Helm / Electronics and Navigation

- Compass
- Icom M302 VHF radio
- Yamaha fuel management system
- AM / FM stereo system w/ remote at Helm
- Lowrance HD58 GPS / Chart plotter / Sounder

Deck

- Bridge curtain
- Swim platform
- Spreader lights
- Boarding ladder
- Navigation lights
- Bow pulpit w/ rails
- Windshield washer & wipers
- Fresh water, salt water Deck wash down system

Engine and Mechanical Equipment

- Trim tabs
- Fuel filters
- Bilge pumps
- Hydraulic steering
- Twin 225 hp. Gas O/B 2006 Yamaha F-225's w/ 110 hrs.

Electrical System / Equipment

- (3) Batteries

Cockpit / Fishing Equipment

- Live fish well
- (2) Fish boxes
- Cockpit storage
- Cockpit seating aft (removable)

Additional Features / Equipment

- 2006 Magic Tilt aluminum trailer

Exclusions

Owner's personal gear and items.

Salesman's Comments

The "Plundered Booty" is a 2006 2690 Triton Walkaround with twin 225 hp. Yamaha 4-Stroke outboards with 110 original hours! She shows near new, is stored in a garage and trailered for occasional weekend use! This 2690 Triton has never been bottom painted - She was originally lift kept. She is now sitting on a magic tilt aluminum trailer. Features such as microwave oven and stove have never been used. **AT \$59,000 SHE IS PRICED TO SELL!!! ACT NOW!!!**

Исключения

При продаже яхты исключаются личные вещи владельца.

Отказ от ответственности

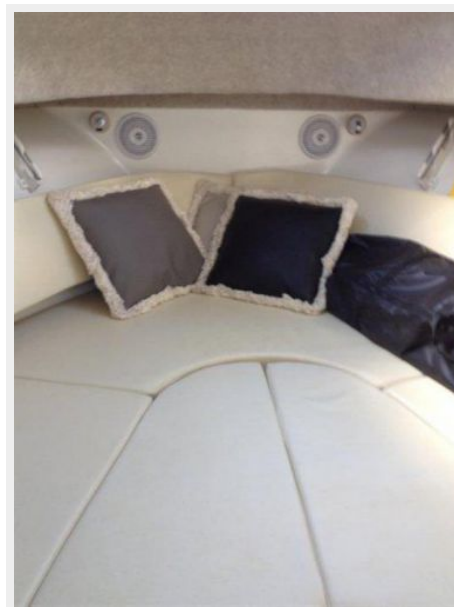
Компания предоставляет описание судна или яхты добросовестно, но не может гарантировать точность этой информации, а также не ручается за техническое состояние. Покупатель должен проинструктировать своих агентов или оценщиков исследовать представленную информацию более подробно, по собственному желанию. Продажа судна или яхты, изменение цены или снятие с продажи будет происходить без предварительного уведомления.

ФОТОГРАФИИ

Profile 2 - Bow



Cabin - V-Berth



Head



Galley 1 - Refrigerator



Galley 2 - Microwave Oven



Galley 3 - Stove



**Helm / Electronics & Navigation 1 -
Electronics & Stereo Remote**



**Helm / Electronics & Navigation 2 -
Lowrance GPS**



Helm / Electronics & Navigation 3 - Stereo System



Helm / Electronics & Navigation 4 - Icom VHF Radio



Deck 1 - Helm Seat



Deck 2 - Companion Seat



Deck 3 - Aft Seating



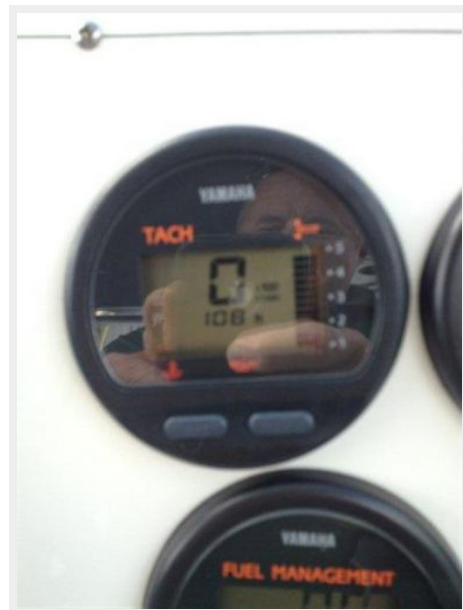
Engine & Mechanical Equipment 1 - Yamaha Engines & Swim Ladder



Engine & Mechanical Equipment 2 - Yamaha F-225's



Engine & Mechanical Equipment 3 - Port Engine Hours



Engine & Mechanical Equipment 4 - Starboard Engine Hours



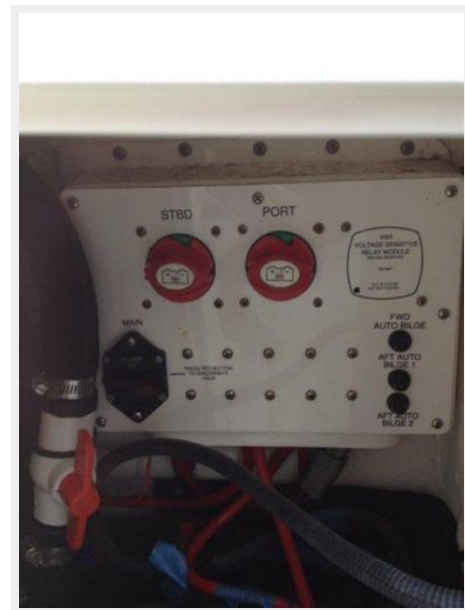
Engine & Mechanical Equipment 5 - Fuel Management



Engine & Mechanical Equipment 6 - Fuel System



Engine & Mechanical Equipment 7 - Panel



Electrical System / Equipment - Batteries



Cockpit / Fishing Equipment 1 - Tackle Storage



Cockpit / Fishing Equipment 2 - Fish Box



Cockpit / Fishing Equipment 3 - Live Well



КОНТАКТЫ

Андрей Шестаков (Andrey Shestakov) – ведущий яхтенный брокер отдела продаж яхт и судов компании Shestakov Yacht Sales Inc. Официальный представитель Shestakov Yacht Sales Inc. для русскоговорящих клиентов в центральном офисе компании в Майами/Форт Лодердейл/Флорида/США.

Контактная информация

Email: andrey@shestakovyachtsales.com

Web: shestakovyachtsales.com

Телефоны

Краснодарский край: **+7(918)465-66-44**

США, Майами, Флорида: **+1(954)274-4435**

Время работы

Понедельник – Суббота: **9:00 - 21:00**
EDT

Воскресенье: **Закрито**

Адрес



Harbour Towne Marina, 850 NE 3rd St,
STE 213, Dania, FL 33004