

REEL TOY — VIKING



Судостроитель: VIKING

Год постройки: 2007

Модель: Катер для спортивной рыбалки

Цена: **ЦЕНА ЯХТЫ ПО ЗАПРОСУ**

Местонахождение: United States

Длина общая: 56' 0" (17.07m)

Ширина: 18' 2" (5.54m)

Макс. осадка: 4' 10" (1.47m)

Купить **Reel Toy — VIKING** а также выбрать подходящую вам яхту из нашего каталога яхт вам поможет опытный яхтенный брокер Андрей Шестаков. На сегодняшний день компания **Shestakov Yacht Sales Inc.** имеет большое количество яхт в собственном списке продаж, а также тесно сотрудничает со всеми крупными яхтенными производителями по всему миру.

Для того чтобы купить яхту **Reel Toy — VIKING** а также проконсультироваться по любому вопросу связанному с покупкой, продажей, чартером яхт позвоните по телефону **+7(918)465-66-44**.

ОГЛАВЛЕНИЕ

ОГЛАВЛЕНИЕ	2
ХАРАКТЕРИСТИКИ	5
Основная информация	5
Размеры	5
Скорость, вместимость и масса	5
Размещение	5
Корпус и палуба	5
Информация о двигателе	6
ПОДРОБНОЕ ОПИСАНИЕ	7
Accomodations	7
Flybridge	7
Electronics and Navigational Equipment	7
Tower Electronics	7
Cockpit	7
Fishing Equipment	8
Electrical	8
Engine Room	8
Other Features	8
Remarks	8
Исключения	8
Отказ от ответственности	8
ФОТОГРАФИИ	10
Salon	10
Salon	10
Salon	10
Galley	10
Laundry Center	11
Galley	11

Master Stateroom	11
Master Stateroom	11
Master Head	12
Master Head	12
VIP Forward	12
Starboard Guest Stateroom	12
Guest Head	13
Flybridge	13
Flybridge	13
Flybridge	13
Flybridge	14
Cockpit	14
Cockpit	14
Cockpit	14
Cockpit	14
Engine Room	14
Engine Room	15
Engine Room	15
Engine Room	15
Engine Room	15
Engine Room	16
Engine Room	16
Bow	16
Reel Toy	16
Reel Toy	17
КОНТАКТЫ	18
Контактная информация	18
Телефоны	18
Время работы	18

Адрес

18

ХАРАКТЕРИСТИКИ

Основная информация

Тип судна: Катер для спортивной рыбалки

Модельный год: 2007

Год постройки: 2007

Страна: United States

Открытая палуба мостика: Да

Кубрик: Да

Размеры

Длина общая: 56' 0" (17.07m)

Ширина: 18' 2" (5.54m)

Макс. осадка: 4' 10" (1.47m)

Скорость, вместимость и масса

Вместимость воды: 240 Gallons

Объем топливного бака: 1700 Gallons

Размещение

Всего кают: 3

Всего ком. состава: 2

Корпус и палуба

Материал корпуса: Fiberglass

Информация о двигателе

Двигатели: 2

Производитель: MAN

Модель: CRM

Тип двигателя: Inboard

Тип топлива: Diesel

ПОДРОБНОЕ ОПИСАНИЕ

Accommodations

This vessel features the extremely popular 3 stateroom/2 head layout with athwartship master berth, VIP layout forward, and criss/cross berths in the starboard stateroom. Both heads are upgraded with custom 1 piece frameless shower doors, Amtico teak soles, and Sea Land Magnum Opus heads. The hanging lockers are maple lined in all three cabins and numerous custom touches are evident. The washer and dryer are accessed in the guest head.

On the main deck, the galley is to port, dinette to starboard, and the very comfortable salon aft. Upgrades include Viking home theatre system with channel plus, 42" TV over the dinette, and liberal use of teak & granite. The galley features 6 Sub Zero drawers, (3) refrigerator (3) freezer, stainless steel sink, 4 burner cooktop, microwave, and an abundance of storage.

Flybridge

No exposed fasteners, drip dry foam cushions, removable back rest for starboard jump seat, custom fiberglass helm pod, trolling valves, refrigerated drink box, Rex Roth electronic engine controls, Pompanette helm & companion chairs with footrests, partial flybridge enclosure, fresh water outlet, recessed electronics boxes, freezer.

Electronics and Navigational Equipment

Furuno 72 mile radar, 2 Furuno 12" screens, Garmin GPS/Plotter, Furuno 1200BB color sounder with 50/200 KHZ transducers, Simrad AP26 auto pilot, ICOM 602 VHF radio, Clarion stereo with Sirius SAT radio, Elbex camera system with 3 cameras in engine room, Latham cockpit camera, KVH 252 Tracphone, KVH SAT TV system, ACR spotlight.

Tower Electronics

Furuno RD30 depth finder, Northstar 6.4" 6100i plotter, Icom 504 VHF radio.

Cockpit

Mezzanine seating, Y-Valve for fresh and salt water wash down, transom door/no gate, live well in sole, fish box under deck, remote oil change fitting, teak cockpit sole and mezzanine, and step, electric sliding door to salon, refrigerated step box with dedicated compressor, misters in overhang, cockpit freezer in mezzanine, transom swim steps, cockpit cover and sunshade.

Fishing Equipment

Palm Beach Towers full tuna tower with molded hardtop, standing platform and buggy top, Rupp 43' Bigg Rigg outriggers, 3 sided enclosure, molded in navigation/stern lights, Quartz lights fore and aft, Pompanette fighting chair with rocket launcher, recessed teaser reels.

Electrical

Onan 21.5 kw generator with gas/water separator, (2) voltage stabilizer transformers, dual 50A shore hookups with cable master on port side, battery chargers.

Engine Room

MAN 2000hr service completed, Dual power steering pumps, Eskimo ice machine, 24v fuel priming system, Head Hunter fresh water pump, all pumps painted snow white, thru hulls and strainers awlgripped, awlgripped tool box, clear acrylic hatch covers over shaft logs, (2) stainless steel circulating fans, fuel transfer system, 700 GPD watermaker, back up sea waterpump for A/C, 110V outlet on aft bulkhead.

Other Features

Custom Viking Lady Yellow gel coat, bow pulpit with Lewmar windlass, painted rub rail to match hull and deck, fiberglass vents, oval exhaust outlets, extra fuel capacity (200 gallons additional for a total of 1700 gallons), recessed trim tab covers, 4 underwater lights.

Remarks

This beautiful one owner Viking has been lovingly maintained and operated by a professional captain and extremely knowledgeable owners since her delivery. She is in turn key condition and is a certifiable best value in the market today.

Исключения

При продаже яхты исключаются личные вещи владельца.

Отказ от ответственности

Компания предоставляет описание судна или яхты добросовестно, но не может гарантировать точность этой информации, а также не ручается за техническое состояние. Покупатель должен проинструктировать своих агентов или оценщиков

исследовать представленную информацию более подробно, по собственному желанию. Продажа судна или яхты, изменение цены или снятие с продажи будет происходить без предварительного уведомления.

ФОТОГРАФИИ

Salon



Salon



Salon



Galley



Galley



Laundry Center



Master Stateroom



Master Stateroom



Master Head



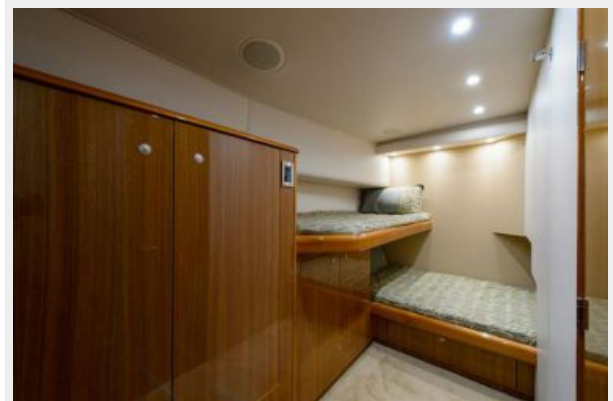
Master Head



VIP Forward



Starboard Guest Stateroom



Guest Head



Flybridge



Flybridge



Flybridge



Flybridge



Cockpit



Cockpit



Cockpit



Cockpit



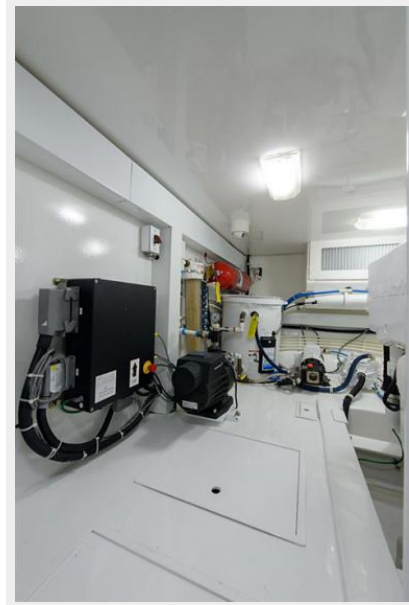
Engine Room



Engine Room



Engine Room



Engine Room



Engine Room



Engine Room



Engine Room



Bow



Reel Toy



Reel Toy



КОНТАКТЫ

Андрей Шестаков (Andrey Shestakov) – ведущий яхтенный брокер отдела продаж яхт и судов компании Shestakov Yacht Sales Inc. Официальный представитель Shestakov Yacht Sales Inc. для русскоговорящих клиентов в центральном офисе компании в Майами/Форт Лодердейл/Флорида/США.

Контактная информация

Email: andrey@shestakovyachtsales.com

Web: shestakovyachtsales.com

Телефоны

Краснодарский край: **+7(918)465-66-44**

США, Майами, Флорида: **+1(954)274-4435**

Время работы

Понедельник – Суббота: **9:00 - 21:00**
EDT

Воскресенье: **Закрито**

Адрес



Harbour Towne Marina, 850 NE 3rd St,
STE 213, Dania, FL 33004