

## DREAM CATCHER — BERTRAM



**Судостроитель:** BERTRAM

**Год постройки:** 1982

**Модель:** Катер для спортивной рыбалки

**Цена:** **ЦЕНА ЯХТЫ ПО ЗАПРОСУ**

**Местонахождение:** United States

**Длина общая:** 46' 0" (14.02m)

**Ширина:** 16' 0" (4.88m)

**Мин. осадка:** 4' 6" (1.37m)

**Крейс. скорость:** 25 Kts. (29 MPH)

Купить **Dream Catcher — BERTRAM** а также выбрать подходящую вам яхту из нашего **каталога яхт** вам поможет опытный яхтенный брокер Андрей Шестаков. На сегодняшний день компания **Shestakov Yacht Sales Inc.** имеет большое количество яхт в **собственном списке продаж**, а также тесно сотрудничает со всеми крупными **яхтенными производителями** по всему миру.

Для того чтобы купить яхту **Dream Catcher — BERTRAM** а также проконсультироваться по любому вопросу связанному с покупкой, продажей, чартером яхт позвоните по телефону **+7(918)465-66-44**.

# ОГЛАВЛЕНИЕ

---

ОГЛАВЛЕНИЕ	2
ХАРАКТЕРИСТИКИ	4
Обзор	4
Основная информация	4
Размеры	4
Скорость, вместимость и масса	5
Размещение	5
Корпус и палуба	5
Информация о двигателе	5
ПОДРОБНОЕ ОПИСАНИЕ	6
Overview	6
Salon	6
Galley	6
Master Stateroom	7
Master Head	7
Starboard Guest Stateroom	7
Forward Berth	7
Guest Head	8
Fly Bridge	8
Electronics	8
Electrical Equipment	9
Mechanical	9
Engine Room	9
Cockpit	10
Hull	10
Исключения	10
Отказ от ответственности	11
ФОТОГРАФИИ	12

---

КОНТАКТЫ	20
Контактная информация	20
Телефоны	20
Время работы	20
Адрес	20

# ХАРАКТЕРИСТИКИ

## Обзор

This is a one of a kind 46.6 Bertram, re-powered in 2005 with Cummins QSM 11 660 HP Common Rail Engines and has the very rare 3 stateroom layout. She has a fast and economical cruise speed of 26 knots. In addition to the new engines, speed and economy (55gph @ 25 knots) she has been customized to carry 880 gallons of fuel. The engine room alone makes this 46.6 Bertram one of a kind and must be seen to appreciate. During the repower she was equipped with a Power Tech 12.5 KW generator, solid one piece salon windows, stainless window frame hull side windows, new carpet, custom cockpit tackle center, new custom bridge console, Fast Rails (custom spray rails), Glass Tech cockpit deck, custom cockpit freezer and more, she carries updated electronics including new in 2011 Navnet vx2, Simrad ap24 autopilot, Furuno network sounder and radar. Additional updates include new headliner and wallpaper in staterooms and companionway (2011). This 46 Bertram is a proven blue water fishing machine. Why settle for the old, tired same old same old 46 Bertram when you can have this one of a kind, updated and fast 46 Bertram.

## Основная информация

**Тип судна:** Катер для спортивной рыбалки

**Подкатегория:** Convertible

**Модельный год:** 1982

**Год постройки:** 1982

**Страна:** United States

**Верх:** Bimini Top

**Открытая палуба мостика:** Да

**Кубрик:** Да

## Размеры

**Длина общая:** 46' 0" (14.02m)

**Ширина:** 16' 0" (4.88m)

**Мин. осадка:** 4' 6" (1.37m)

**Длина привального бруса:** 46' 6" (14.17m)

## Скорость, вместимость и масса

---

**Крейс. скорость:** 25 Kts. (29 MPH)

**Водоизмещение:** 44900 Pounds

**Вместимость воды:** 250 Gallons

**Объем топливного бака:** 880 Gallons

**Расход топлива:** 55 Gallons

## Размещение

---

**Всего кают:** 3

**Спальные места:** 8

**Всего ком. состава:** 2

## Корпус и палуба

---

**Материал корпуса:** Fiberglass

## Информация о двигателе

---

**Двигатели:** 2

**Производитель:** Cummins

**Модель:** QSM 11

**Тип двигателя:** Inboard

**Тип топлива:** Diesel

---

# ПОДРОБНОЕ ОПИСАНИЕ

---

## Overview

---

The Bertram 46 Convertible was for many years the standard by which other production sportfishing boats her size were measured. Her popularity had much to do with the precise handling and impressive seakeeping characteristics of her deep-V hull, a proven rough-water performer with a wide beam and low cockpit freeboard. The Bertram 46 is considered a classic sportfishing design. (PowerBoat Guide)

## Salon

---

New Hatteras door in 2005

Solid one piece frameless stainless windows

Custom oversized U shaped sofa with massive storage

Sharp 32" Flat Screen T. V.

Ample Storage

Front Windshield Glassed In

Overhead Rod Racks

Window To cockpit Reset With Fiberglass Frame

JVC DVD/VHF and Stereo with Full Surround Sound

## Galley

---

2 Under Counter Fridges

Edge Star Ice Maker Under Counter

Double Sink with Sink Covers

GE Profile Microwave

3 Burner Princess Stove with Cutting Board Cover

Under Counter Drawers

---

## Master Stateroom

---

Double Berth

Samsung Flat Screen TV

Air Conditioner Controls

2 Hanging Closets

New Headliner and Wallpaper

---

## Master Head

---

Remodeled in 2008

Silestone Counter Tops

Custom Wood Cabinets

Admiral Raritan Auto Flush Toilet

Full Shower

Stainless Sink

Built In Storage

---

## Starboard Guest Stateroom

---

Over/Under Bunks

110 Rope Lighting

Hanging Locker

Wall Mirror

Drawer Storage Under Bunk

Air Conditioning Controls

New Headliner and Wallpaper

---

## Forward Berth

---

V Berths

110 Rope Lighting

Hanging Locker

Wall Mirror

Drawer Storage Under Bunk

Air conditioning Controls

New Headliner and Wallpaper (2011)

---

## Guest Head

---

Full Shower

Admiral Raritan Auto Flush Toilet

Wall Mirror

---

## Fly Bridge

---

Custom Console

Bridge Cushions New in 2010

3 Sided Stratiglass Enclosure

Custom Rail Rod Holders (11 Rods)

Bench Seat

Fusion Stereo

ACR Spotlight New in 2011

---

## Electronics

---

AP 24 Simrad Auto Pilot New in 2011

NavNet VX2 w/ 10" Screen New in 2011

NavNet C-Map



Furuno GPS Navigator GP-37

Furuno Network Sounder with 3,000 Watt Transducer

Furuno 48 Mile Radar

Icom 602 VHF

Icom 502 VHF

Lumishore TIX601 underwater color change lights

## Electrical Equipment

---

12.5kw Power Tech Generator

## Mechanical

---

Double Piston Trim Tabs

4 Cruise Air Air Conditioners

Stainless Hot Water Heater

Jacuzzi Pump for Livewell

Sure Flo 5.7GPM Fresh Water Pump

Sure Flo Commercial Grade Washdown Pump

2 Battery Chargers

Whale Dry Bilge Pump in Engine Room

Rule Mate 2000 Bilge Pump Aft

Rule Mate 1500 Bilge Pump FWD

## Engine Room

---

Fuel Transfer Pump

Oil Change System for Engines, Generator and Gears

Oversized Engine Room Air Vents

Fire Suppression System

Diamond Plate Flooring

New Mufflers Installed 2012

---

## Cockpit

---

Glass Tech Deck New in 2005

Custom Cockpit Tackle Center with Locker and Sink

Custom Cockpit Freezer

Pomponette 130 lb Fighting Chair with Rocket Launcher

Murray Bros Rocket Launcher

Pull-Up Cockpit Shade Cover

Rupp Out Riggers-Triple Spreader with Gold Spreader Bars

Fresh & Saltwater Washdown

Transom Door

Coaming Pads

Starboard Ladder Steps

Starboard Side Walls

---

## Hull

---

Front Windshield Glassed In

All Hull Side Windows Replaced with 1 Piece Stainless Frame Windows

Rub Rail Replaced with Plastic Rub Rail

Custom Fast Rails (Spray Rails)

---

## Исключения

---

При продаже яхты исключаются личные вещи владельца.

---

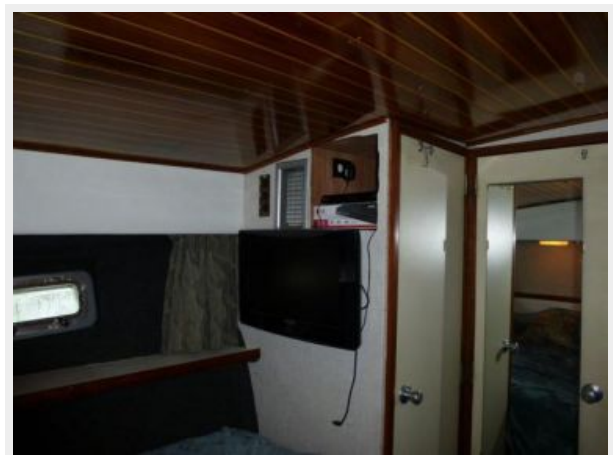
## Отказ от ответственности

---

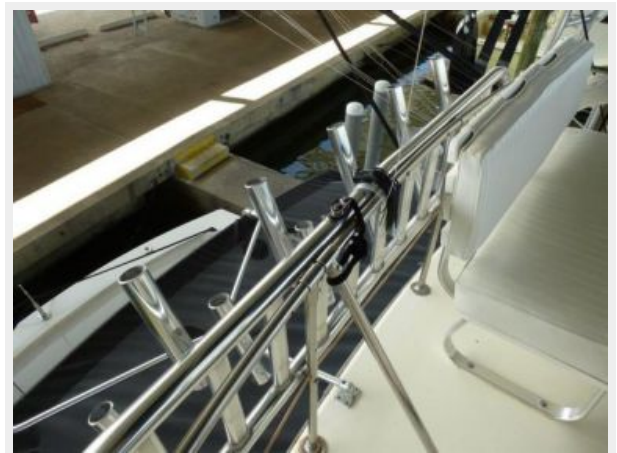
Компания предоставляет описание судна или яхты добросовестно, но не может гарантировать точность этой информации, а также не ручается за техническое состояние. Покупатель должен проинструктировать своих агентов или оценщиков исследовать представленную информацию более подробно, по собственному желанию. Продажа судна или яхты, изменение цены или снятие с продажи будет происходить без предварительного уведомления.

# ФОТОГРАФИИ



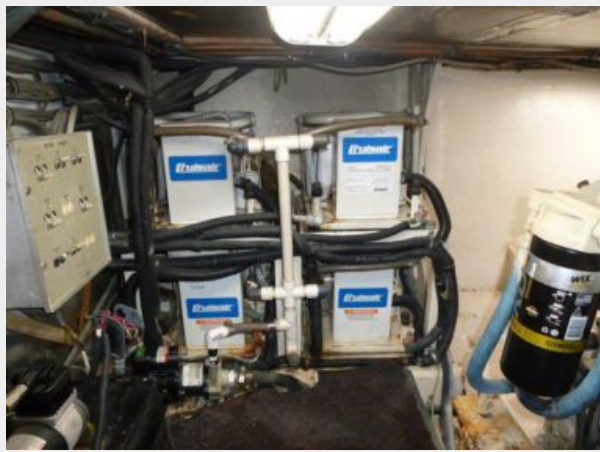
















# КОНТАКТЫ

---

Андрей Шестаков (Andrey Shestakov) – ведущий яхтенный брокер отдела продаж яхт и судов компании Shestakov Yacht Sales Inc. Официальный представитель Shestakov Yacht Sales Inc. для русскоговорящих клиентов в центральном офисе компании в Майами/Форт Лодердейл/Флорида/США.

## Контактная информация

---

Email: [andrey@shestakovyachtsales.com](mailto:andrey@shestakovyachtsales.com)

Web: [shestakovyachtsales.com](http://shestakovyachtsales.com)

## Телефоны

---

Краснодарский край: **+7(918)465-66-44**

США, Майами, Флорида: **+1(954)274-4435**

## Время работы

---

Понедельник – Суббота: **9:00 - 21:00**  
EDT

Воскресенье: **Закрито**

## Адрес

---



Harbour Towne Marina, 850 NE 3rd St,  
STE 213, Dania, FL 33004