

41FT 2000 TIARA 4100 OPEN — TIARA



Судостроитель: [TIARA](#)

Год постройки: 2000

Модель: Крейсер

Цена: ЦЕНА ЯХТЫ ПО ЗАПРОСУ

Местонахождение: United States

Длина общая: 41' 0" (12.50m)

Мин. осадка: 4' 0" (1.22m)

Макс. осадка: 14' 8" (4.47m)

Купить 41ft 2000 Tiara 4100 Open — TIARA а также выбрать подходящую вам яхту из нашего каталога яхт вам поможет опытный яхтенный брокер Андрей Шестаков. На сегодняшний день компания Shestakov Yacht Sales Inc. имеет большое количество яхт в собственном списке продаж, а также тесно сотрудничает со всеми крупными яхтенными производителями по всему миру.

Для того чтобы купить яхту 41ft 2000 Tiara 4100 Open — TIARA а также проконсультироваться по любому вопросу связанному с покупкой, продажей, чартером яхт позвоните по телефону **+7(918)465-66-44**.

ОГЛАВЛЕНИЕ

ОГЛАВЛЕНИЕ	2
ХАРАКТЕРИСТИКИ	4
Основная информация	4
Размеры	4
Скорость, вместимость и масса	4
Размещение	4
Корпус и палуба	4
Информация о двигателе	5
ПОДРОБНОЕ ОПИСАНИЕ	6
Overall vessel description	6
Cabin	6
Electrical systems	6
Fishing equipment	6
Noted updates and options	6
Исключения	7
Отказ от ответственности	7
ФОТОГРАФИИ	8
Profile	8
Cockpit	8
Fore deck	8
Helm Seat	8
Helm	8
Helm	8
Helm	9
Bench Seat	9
Salon settee	9
Salon	9
Galley/salon	9

Master stateroom	9
Head	10
Head	10
engine room	10
engine room	10
Cable master	10
engine room	10
Stereo	11
Layout overview	11
КОНТАКТЫ	12
Контактная информация	12
Телефоны	12
Время работы	12
Адрес	12

ХАРАКТЕРИСТИКИ

Основная информация

Тип судна: Крейсер

Подкатегория: Express

Модельный год: 2000

Год постройки: 2000

Страна: United States

Размеры

Длина общая: 41' 0" (12.50m)

Длина по ватерлинии: 35' 0" (10.67m)

Длина палубы: 43' 6" (13.26m)

Мин. осадка: 4' 0" (1.22m)

Макс. осадка: 14' 8" (4.47m)

Длина привального бруса: 43' 6"
(13.26m)

Скорость, вместимость и масса

Водоизмещение: 27500 Pounds

Вместимость воды: 130 Gallons

Вместимость сточного бака: 50 Gallons

Объем топливного бака: 524 Gallons

Размещение

Всего ком. состава: 1

Корпус и палуба

Материал корпуса: Fiberglass

Информация о двигателе

Двигатели: 2

Производитель: Caterpillar

Модель: 3208 DITA

Тип двигателя: Inboard

Тип топлива: Diesel

ПОДРОБНОЕ ОПИСАНИЕ

Overall vessel description

For both the cruising and fishing enthusiast, this LOW HOUR 4100 offers plenty of cockpit area for relaxing and fishing. The cockpit is huge - 168 square feet, with seating that includes an oversized helm seat, companion L-lounge, portside aft-facing lounge seat (lifts for walk-in engine room entry. Optional bait prep center (walk-in engine room entry). Below deck is a spacious retreat with lounge (convertible to dinette or double berth), full galley and exceptional storage space. The owner's stateroom has a queen-sized pedestal bed, his/hers cedar-lined hanging lockers, and Flatscreen SAT TV with remote. The completely private starboard head is oversized, with access from both the salon or the owner's stateroom.

Cabin

The cabin features a queen sized pedestal berth forward with a lot of storage below. The owner's stateroom also has two hanging lockers, hullside shelves, a solid cabin door, and access to the head. The full fiberglass head provides plenty of room, and features a molded marble countertop with integrated sink and storage below. There is an upper linen storage locker with pull-out storage basket, mirrored vanity above the sink, separate shower stall with bi-fold glass door, integrated seat and shower sump pump, and full frame wood doors. The dinette is convertible to a large double berth and a pullman-style berth. The galley has Corian countertops, S.S. double sink with cover, two burner electric cooktop, built-in coffee maker, microwave convection oven, **NEW** upright refrigerator and freezer, and tons of storage.

Electrical systems

The electrical system on the 4100 Open features a custom 12V and 120V master distribution panel. One 240V 50 amp 65' shore power cord with adapter, an optional Glendinning cable recoiler. Also included is a 120V 30 amp 65' shore cord, and a two bank 12V battery system with gel cell batteries, battery charger, galvanic isolators, battery voltage meter, reverse polarity indicators, and generator (**under 200 hrs**).

Fishing equipment

Full Tuna Tower, Rupp outriggers with center rigger, 130 lbs class Fighting Chair, teaser reel's, hideaway aft bench seat, live well, below deck fish box, new full cockpit combing pads, rod holders, tackle drawers, custom rod holders in ceiling of main cabin and much more.

Noted updates and options

- New eisenglass enclosure
- New refrigerator/ freezer
- 2 new A/C units
- Recovered helm seat, bolsters, and exterior L-shaped bench seating
- Power Helm Seat
- Custom rod storage in salon
- KVH SAT TV
- New in 2012-Garmin GPS Chartplotter with 4kw Radar, 1kw fish sounder, two Garmin cameras, and XM weather antenna
- Anchor windlass

Исключения

При продаже яхты исключаются личные вещи владельца.

Отказ от ответственности

Компания предоставляет описание судна или яхты добросовестно, но не может гарантировать точность этой информации, а также не ручается за техническое состояние. Покупатель должен проинструктировать своих агентов или оценщиков исследовать представленную информацию более подробно, по собственному желанию. Продажа судна или яхты, изменение цены или снятие с продажи будет происходить без предварительного уведомления.

ФОТОГРАФИИ

Profile



Cockpit



Fore deck



Helm Seat



Helm



Helm



Helm



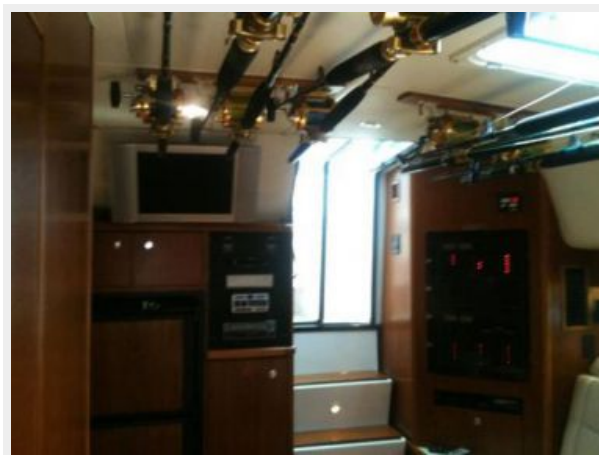
Bench Seat



Salon settee



Salon



Galley/salon



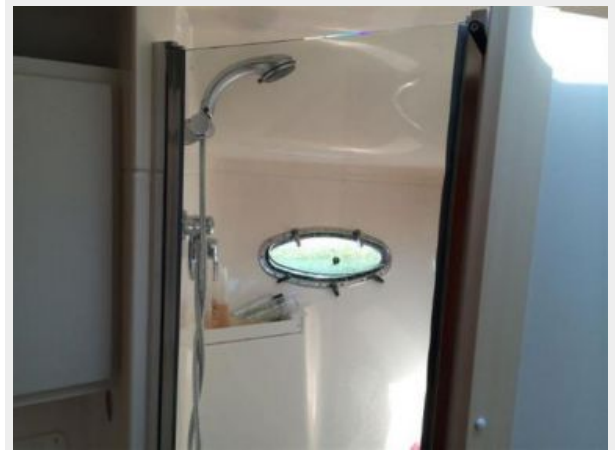
Master stateroom



Head



Head



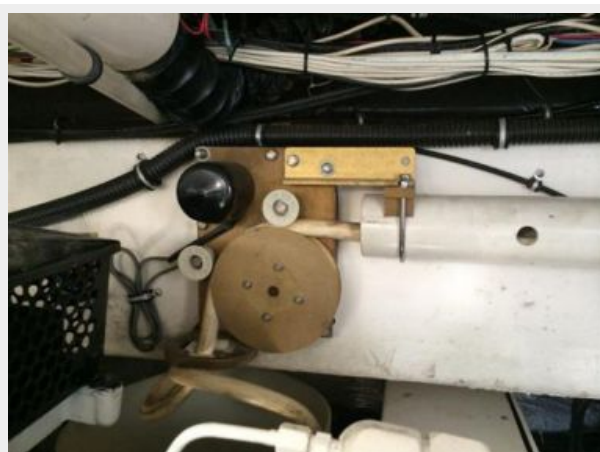
engine room



engine room



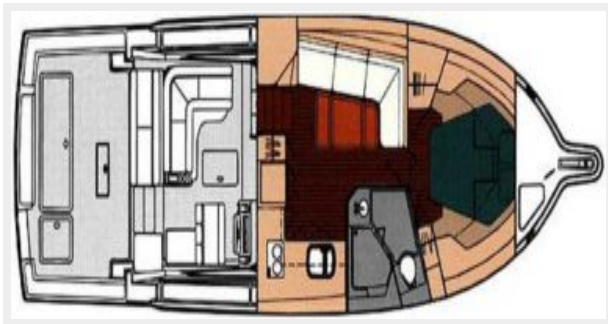
Cable master



engine room



Layout overview



Stereo



КОНТАКТЫ

Андрей Шестаков (Andrey Shestakov) – ведущий яхтенный брокер отдела продаж яхт и судов компании Shestakov Yacht Sales Inc. Официальный представитель Shestakov Yacht Sales Inc. для русскоговорящих клиентов в центральном офисе компании в Майами/Форт Лодердейл/Флорида/США.

Контактная информация

Email: andrey@shestakovyachtsales.com

Web: shestakovyachtsales.com

Телефоны

Краснодарский край: **+7(918)465-66-44**

США, Майами, Флорида: **+1(954)274-4435**

Время работы

Понедельник – Суббота: **9:00 - 21:00**
EDT

Воскресенье: **Закрито**

Адрес



Harbour Towne Marina, 850 NE 3rd St,
STE 213, Dania, FL 33004