

DEREGULATION V — SABRELINE



Судостроитель: SABRELINE

Год постройки: 2002

Модель: Крейсер

Цена: **ЦЕНА ЯХТЫ ПО ЗАПРОСУ**

Местонахождение: United States

Длина общая: 36' 0" (10.97m)

Макс. осадка: 3' 4" (1.02m)

Крейс. скорость: 26 Kts. (30 MPH)

Макс. скорость: 30 Kts. (35 MPH)

Купить **DEREGULATION V — SABRELINE** а также выбрать подходящую вам яхту из нашего каталога яхт вам поможет опытный яхтенный брокер Андрей Шестаков. На сегодняшний день компания Shestakov Yacht Sales Inc. имеет большое количество яхт в собственном списке продаж, а также тесно сотрудничает со всеми крупными яхтенными производителями по всему миру.

Для того чтобы купить яхту **DEREGULATION V — SABRELINE** а также проконсультироваться по любому вопросу связанному с покупкой, продажей, чартером яхт позвоните по телефону **+7(918)465-66-44**.

ОГЛАВЛЕНИЕ

ОГЛАВЛЕНИЕ	2
ХАРАКТЕРИСТИКИ	3
Обзор	3
Основная информация	3
Размеры	3
Скорость, вместимость и масса	3
Размещение	4
Корпус и палуба	4
Информация о двигателе	4
ПОДРОБНОЕ ОПИСАНИЕ	5
Accommodations	5
Galley	5
Electronics	5
Electrical Equipment	5
Deck / Hull	6
Cockpit	6
Remarks	6
Исключения	6
Отказ от ответственности	7
ФОТОГРАФИИ	8
КОНТАКТЫ	11
Контактная информация	11
Телефоны	11
Время работы	11
Адрес	11

ХАРАКТЕРИСТИКИ

Обзор

Traditional style interior of satin American Cherry with hand rubbed varnish, teak and holly cabin sole, matching wood grains and louvered locker doors. Opposite the galley is a U-shaped settee with cherry wood dining table and Samsung LCD TV mounted on forward bulkhead. Forward and to port is a large head with shower and Vacu-flush head, which can be accessed from the main salon or the master stateroom. Master stateroom is forward has centerline island berth with hinged top and drawers under, cedar lined hanging locker, large overhead hatch and SS opening portholes.

Основная информация

Тип судна: Крейсер

Подкатегория: Express

Модельный год: 2002

Год постройки: 2002

Страна: United States

Размеры

Длина общая: 36' 0" (10.97m)

Длина по ватерлинии: 32' 2" (9.80m)

Макс. осадка: 3' 4" (1.02m)

Скорость, вместимость и масса

Крейс. скорость: 26 Kts. (30 MPH)

Макс. скорость: 30 Kts. (35 MPH)

Водоизмещение: 18500 Pounds

Вместимость воды: 100 Gallons

Вместимость сточного бака: 30 Gallons

Объем топливного бака: 300 Gallons

Размещение

Всего кают: 2

Всего коек: 2

Спальные места: 4

Всего ком. состава: 2

Корпус и палуба

Материал корпуса: Fiberglass

Информация о двигателе

Производитель: Yanmar

Модель: 6LY

Тип двигателя: Outboard

ПОДРОБНОЕ ОПИСАНИЕ

Accommodations

Traditional style interior of satin American Cherry with hand rubbed varnish, teak and holly cabin sole, matching wood grains and louvered locker doors. Opposite the galley is a U-shaped settee with cherry wood dining table and Samsung LCD TV mounted on forward bulkhead. Forward and to port is a large head with shower and Vaccu-flush head, which can be accessed from the main salon or the master stateroom. Master stateroom is forward has centerline island berth with hinged top and drawers under, cedar lined hanging locker, large overhead hatch and SS opening portholes.

Galley

- 2-Burner propane cooktop w/convection/microwave oven under
- Corian countertop
- AC/DC Refrigerator/freezer under counter
- SS Sink w/single lever faucet
- Large SS opening ports

Electronics

- Raymarine 75CRC color radar/plotter
- Raymarine 760 coclor fish finder
- Simrad autopilot
- Icom 502 VHF radio
- Glendinning engine SYCN
- XM radio

Electrical Equipment

- Heart 2500 inverter/charger
- AM/FM CD Player, AMP, 6 Speakers
- (2) SS Remote spotlights (on arch)
- (2) Cockpit spreader lights
- Racor fuel filters 16k BTU air conditioning
- Maserator pump
- Bennett trim tabs
- Windshield wipers
- Dockside TV & electrical hook-ups

- Air conditioning
- 6KW Mastervolt Generator 127 hours

Deck / Hull

Hull was painted Stars and Stripes blue awl grip in 2010. Decks are Sabre white non skid. Hull has 20 degree dead rise amidships and 14 degrees at the transom. Teak bow pulpit was shortened to stop even with bow deck and custom stainless steel bow roller was inlaid. Bow rail was also changed to go with lines of bow.

- Transom door
- Hot/Cold transom shower
- Muir VRC 1200 anchor windlass
- Suncor stainless steel anchor
- 150' Stainless steel anchor chain

Cockpit

Features raised L-shaped settee in port upper cockpit with teak table, to starboard is Pompanette helm seat with foot rest, helm with flush mount electronics, tilt wheel, large lower cockpit with a custom SS fender rack. Teak cockpit coaming, 2 flush mount rod holders stereo speakers, royal navy Sunbrella cockpit cushions.

Remarks

A clean, well maintained vessel that has just gone thru annual yard visit 10/14. Freshly waxed custom painted hull color gleams. All raw water intake hoses were renewed, oil coolers replaced, bilges were painted, cutlass bearings changed, props were balanced. Varnish and teak was sanded and sealed.

A true gentleman's cruiser. Survey ready!!

Priced to sell as owner has found his next boat.

Исключения

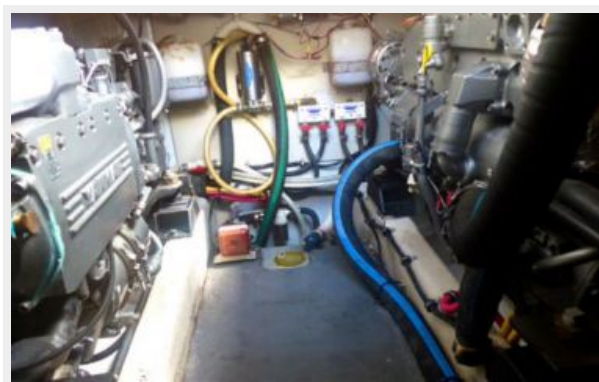
При продаже яхты исключаются личные вещи владельца.

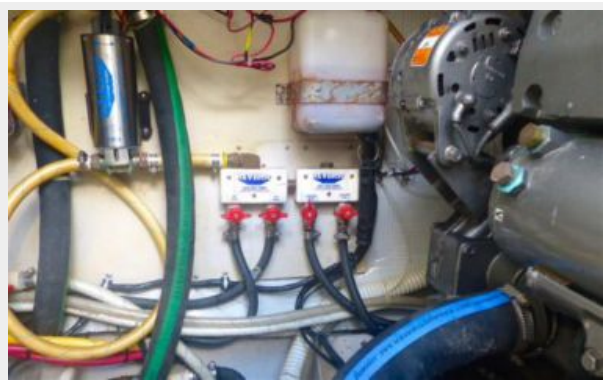
Отказ от ответственности

Компания предоставляет описание судна или яхты добросовестно, но не может гарантировать точность этой информации, а также не ручается за техническое состояние. Покупатель должен проинструктировать своих агентов или оценщиков исследовать представленную информацию более подробно, по собственному желанию. Продажа судна или яхты, изменение цены или снятие с продажи будет происходить без предварительного уведомления.

ФОТОГРАФИИ







КОНТАКТЫ

Андрей Шестаков (Andrey Shestakov) – ведущий яхтенный брокер отдела продаж яхт и судов компании Shestakov Yacht Sales Inc. Официальный представитель Shestakov Yacht Sales Inc. для русскоговорящих клиентов в центральном офисе компании в Майами/Форт Лодердейл/Флорида/США.

Контактная информация

Email: andrey@shestakovyachtsales.com

Web: shestakovyachtsales.com

Телефоны

Краснодарский край: **+7(918)465-66-44**

США, Майами, Флорида: **+1(954)274-4435**

Время работы

Понедельник – Суббота: **9:00 - 21:00**
EDT

Воскресенье: **Закрито**

Адрес



Harbour Towne Marina, 850 NE 3rd St,
STE 213, Dania, FL 33004