

## BOMBSHELL — OCEAN YACHTS



**Судостроитель:** [Ocean Yachts](#)

**Год постройки:** 1987

**Модель:** Катер для спортивной рыбалки

**Цена:** **ЦЕНА ЯХТЫ ПО ЗАПРОСУ**

**Местонахождение:** United States

**Длина общая:** 55' 0" (16.76m)

**Ширина:** 16' 4" (4.98m)

**Мин. осадка:** 4' 0" (1.22m)

**Крейс. скорость:** 22 Kts. (25 MPH)

**Макс. скорость:** 33 Kts. (38 MPH)

Купить **Bombshell — Ocean Yachts** а также выбрать подходящую вам яхту из нашего каталога яхт вам поможет опытный яхтенный брокер Андрей Шестаков. На сегодняшний день компания **Shestakov Yacht Sales Inc.** имеет большое количество яхт в собственном списке продаж, а также тесно сотрудничает со всеми крупными яхтенными производителями по всему миру.

Для того чтобы купить яхту **Bombshell — Ocean Yachts** а также проконсультироваться по любому вопросу связанному с покупкой, продажей, чартером яхт позвоните по телефону **+7(918)465-66-44**.

# ОГЛАВЛЕНИЕ

ОГЛАВЛЕНИЕ	2
ХАРАКТЕРИСТИКИ	4
Основная информация	4
Размеры	4
Скорость, вместимость и масса	4
Размещение	4
Корпус и палуба	4
Информация о двигателе	5
ПОДРОБНОЕ ОПИСАНИЕ	6
ACCOMMODATIONS & LAYOUT	6
Исключения	7
Отказ от ответственности	7
ФОТОГРАФИИ	8
Cockpit Controls	8
Cockpit	8
Galley / Dinette	10
Galley	10
Salon	10
Dinette / Entertainment Center	10
Master Stateroom	10
Master Stateroom	10
Master Head	11
master Head	11
Guest Stateroom	11
Guest Stateroom	11
Guest Stateroom	12
Guest Head	12
Guest Head	12

---

Guest Head	12
КОНТАКТЫ	14
Контактная информация	14
Телефоны	14
Время работы	14
Адрес	14

# ХАРАКТЕРИСТИКИ

## Основная информация

**Тип судна:** Катер для спортивной рыбалки

**Подкатегория:** Convertible

**Год постройки:** 1987

**Модельный год:** 1987

**Страна:** United States

**Открытая палуба мостика:** Да

**Кубрик:** Да

## Размеры

**Длина общая:** 55' 0" (16.76m)

**Ширина:** 16' 4" (4.98m)

**Мин. осадка:** 4' 0" (1.22m)

## Скорость, вместимость и масса

**Крейс. скорость:** 22 Kts. (25 MPH)

**Крейсерская скорость поворота:** 1800 Kts.

**Макс. скорость:** 33 Kts. (38 MPH)

**Макс. скорость поворота:** 2350 Kts.

**Вместимость воды:** 200 Gallons

**Объем топливного бака:** 1000 Gallons

## Размещение

**Всего кают:** 3

**Спальные места:** 6

**Всего ком. состава:** 3

## Корпус и палуба

**Материал корпуса:** Fiberglass

**Отделка корпуса:** Fiberglass

## Информация о двигателе

---

**Двигатели:** 2

**Производитель:** MAN

**Модель:** D2542D MLE

**Тип двигателя:** Inboard

**Тип топлива:** Diesel

# ПОДРОБНОЕ ОПИСАНИЕ

## ACCOMMODATIONS & LAYOUT

**OVERVIEW:** Sleeps 6 in 3 staterooms with 3 heads with showers.

**MASTER STATEROOM:** Carpeted sole Vinyl overhead| Cedar lined storage lockers Sony Triniton TV Nec VHS video cassette recorder Island berth with drawers Two swing arm lamps Cruiseaire A/C

**GUEST STATEROOM, PORT** Carpeted sole Vinyl overhead 3/4 berth Reading Lights Mirror Sony Triton TV Quasar video recorder Vinyl wall covering Hanging locker Kenmore clothes dryer

**GUEST STATEROOM, Starboard** Carpeted sole Vinyl overhead Over head light Upper & lower bunk Storage locker with stereo speaker Vinyl wall covering 4 place rod rack above lower bunk

**MAIN SALON:** Carpeted sole Vinyl overhead Overhead grab rail 2 sets of rod holders L-shaped sofa Teak hi/lo table 2 swivel occasional chairs End table Mirrored panels Brass lamp AC/Dc electrical panel Kidde Mariner dry fire extinguisher Badger dry chemical fire extinguisher Bar Custom valences & curtains Indirect soft lighting L-shaped dinette **ENTERTAINMENT CENTER:** Sony Bravia color TV JVC VCR/DVD Storage drawer Pioneer SX251R stereo receiver Pioneer 6 disc player, PD-M426 ICOM IC-M80 VHF radio Digital Marine electronics Northstar Navigator Direct TV unit BOSE surround system

**GALLEY/LAUNDRY:** Teak & holly sole Vinyl overhead KitchenAid Icemaker Stainless steel sink Two Cruisaire SMX overhead air conditioning units Ships clock Sharp Carousel II convection/microwave General Electric refrigerator 3-burner Galley Maid Empress electric stove Electric hot water heater Smoke detector

**FLYBRIDGE:** Nonskid deck Hardtop with 3/4 enclosure curtains Grab rail Murray Brothers helm chair Forward locker with 2 sliding doors 6 life jackets Switlik life raft Orion Alert / Locate marine signal kit Jim Buoy 20" life ring Badger fire extinguisher Air horns Two horn trumpets Two gaff hooks Bench seat with cushions Rod storage L-shaped bench seat w/ storage Stereo speakers Emergency shut down cables Trolling valves **TOWER:** Datamarine Depthfinder Hardtop KVH Trac Vision EPIRB

**ELECTRONICS & NAVIGATION:** Teak helm/under helm throttles Furuno 12 mile radar Fireboy Halon 1301 system discharge alarm w/ indicator light Furuno 72 mile color radar Clock Digital Marine Electronics Northstar 952X GPS Navigator Simrad IS20 Simrad AP28 auto Dytek digital water temperature gauge ICOM IC-M100 VHF radio Sony Radio Helm Breaker panel KVH under helm Seafire/under hem controls 6100i Speakers Danforth Constellation Hi Speed compass 2 Northstar Navigator / Ioran / GPS Trim tab controls

**ELECTRICAL SYSTEM:** Northern Lights generator Raw water cooled exhaust Racor fuel filters Dytek SD-1240 battery charger 12V-110V shorepower

**DECK & HULL EQUIPMENT:** Non skid deck on walking surface Aluminum bow rail Two bow cleats Five deck hatches Anchor rode hawsepipe Rupp marine triple spreader bridge release outriggers Navigation lights Grab rails

**COCKPIT:** Cockpit controls, starboard Teak over fiberglass deck Teak coaming boards Gunwale rod holders Starboard steering station w/ Panish single lever controls Three storage drawers Seafire fire extinguisher Deepwell freezer Sink 240V 50 amp 50" shore power cord Telephone connection Tackle locker Salt water washdown spigot Fresh water washdown spigot Dockside water connection Tonneau cover 3 stereo speakers in overhang Mounted fighting chair Livewell Refrigerated fish box

### **BELOW COCKPIT DECK:**

Cockpit freezer compressor Fishbox refrigeration compressor Livewell raw water circulation pump / sea water washdown pump Hydraulic steering Electric / automatic bilge pump DC hold lights Highwater alarm switch 110V-V outlet

**ENGINE & MECHANICAL EQUIPMENT:** Kidde 1A 10BC dry chemical fire extinguisher 110V freshwater pressure pump Electric water heater Dytex SD 12-40 battery charger Two electric blowers 4 12V batteries Solenoid battery parallel switch Fresh water spigot w/ hose Electric / automatic pump Oil change pump to manifold Two Racor main engine fuel filters Fireboy 20# Halon cylinder Northern Lights 16 Kw generator Racor Generator fuel filter Electric engine block heaters

**EXCLUSIONS:** Owner's personal items

## **Исключения**

---

При продаже яхты исключаются личные вещи владельца.

## **Отказ от ответственности**

---

Компания предоставляет описание судна или яхты добросовестно, но не может гарантировать точность этой информации, а также не ручается за техническое состояние. Покупатель должен проинструктировать своих агентов или оценщиков исследовать представленную информацию более подробно, по собственному желанию. Продажа судна или яхты, изменение цены или снятие с продажи будет происходить без предварительного уведомления.

# ФОТОГРАФИИ

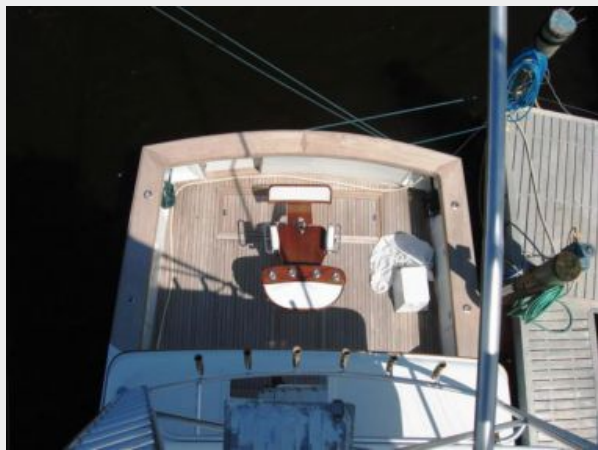


Cockpit Controls

Cockpit







**Galley / Dinette**



**Galley**



**Salon**



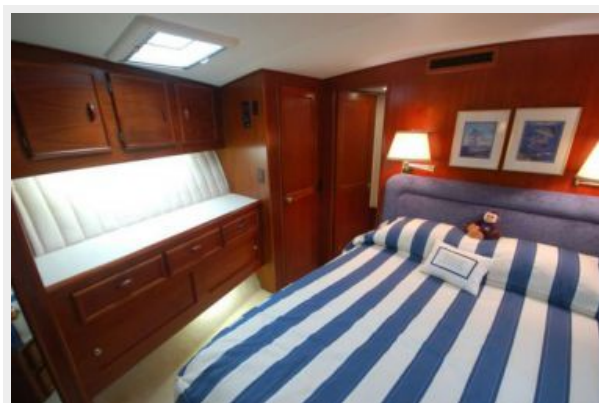
**Dinette / Entertainment Center**



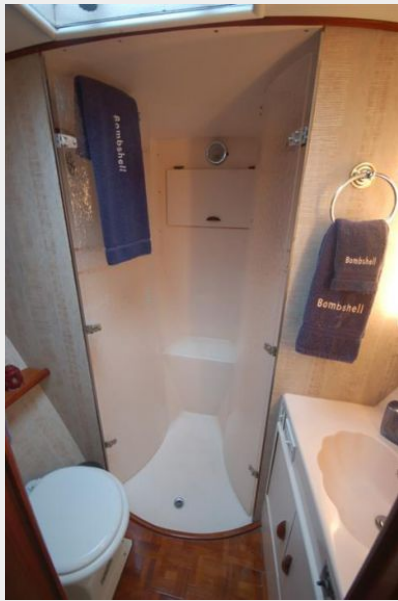
**Master Stateroom**



**Master Stateroom**



**Master Head**



**master Head**



**Guest Stateroom**



**Guest Stateroom**



**Guest Head**



**Guest Stateroom**



**Guest Head**



**Guest Head**





# КОНТАКТЫ

---

Андрей Шестаков (Andrey Shestakov) – ведущий яхтенный брокер отдела продаж яхт и судов компании Shestakov Yacht Sales Inc. Официальный представитель Shestakov Yacht Sales Inc. для русскоговорящих клиентов в центральном офисе компании в Майами/Форт Лодердейл/Флорида/США.

## Контактная информация

---

Email: [andrey@shestakovyachtsales.com](mailto:andrey@shestakovyachtsales.com)

Web: [shestakovyachtsales.com](http://shestakovyachtsales.com)

## Телефоны

---

Краснодарский край: **+7(918)465-66-44**

США, Майами, Флорида: **+1(954)274-4435**

## Время работы

---

Понедельник – Суббота: **9:00 - 21:00**  
EDT

Воскресенье: **Закрито**

## Адрес

---



Harbour Towne Marina, 850 NE 3rd St,  
STE 213, Dania, FL 33004