

## LADY GABRIELLE — DONZI / ROSCIOLI



**Судостроитель:** DONZI / ROSCIOLI

**Год постройки:** 2006

**Модель:** Катер для спортивной рыбалки

**Цена:** ЦЕНА ЯХТЫ ПО ЗАПРОСУ

**Местонахождение:** United States

**Длина общая:** 58' 0" (17.68m)

**Ширина:** 17' 7" (5.36m)

**Макс. осадка:** 4' 6" (1.37m)

**Крейс. скорость:** 34 Kts. (39 MPH)

**Макс. скорость:** 40 Kts. (46 MPH)

Купить Lady Gabrielle — DONZI / ROSCIOLI а также выбрать подходящую вам яхту из нашего каталога яхт вам поможет опытный яхтенный брокер Андрей Шестаков. На сегодняшний день компания Shestakov Yacht Sales Inc. имеет большое количество яхт в собственном списке продаж, а также тесно сотрудничает со всеми крупными яхтенными производителями по всему миру.

Для того чтобы купить яхту Lady Gabrielle — DONZI / ROSCIOLI а также проконсультироваться по любому вопросу связанному с покупкой, продажей, чартером яхт позвоните по телефону **+7(918)465-66-44**.

# ОГЛАВЛЕНИЕ

ОГЛАВЛЕНИЕ	2
ХАРАКТЕРИСТИКИ	4
Основная информация	4
Размеры	4
Скорость, вместимость и масса	4
Размещение	4
Корпус и палуба	4
Информация о двигателе	5
ПОДРОБНОЕ ОПИСАНИЕ	6
Description	6
Исключения	7
Отказ от ответственности	7
ФОТОГРАФИИ	8
Salon	8
Salon	8
Salon	8
Salon	8
Galley	9
Master Stateroom	9
Master Stateroom	9
Master Stateroom	9
Head	10
Head	10
Guest Stateroom	10
Bridge	10
Bridge	11
Helm	11
Helm	11

---

Helm	11
Helm	12
Helm	12
Bridge Seating	12
Cockpit	12
Aft Profile	13
Cockpit	13
Engine Room	13
Engine Room	13
Aft Profile	14
Engine Room	14
КОНТАКТЫ	15
Контактная информация	15
Телефоны	15
Время работы	15
Адрес	15

# ХАРАКТЕРИСТИКИ

## Основная информация

**Тип судна:** Катер для спортивной рыбалки

**Подкатегория:** Катер для спортивной рыбалки

**Модельный год:** 2007

**Год постройки:** 2006

**Страна:** United States

**Верх:** 2359

**Открытая палуба мостика:** Да

**Кубрик:** Да

## Размеры

**Длина общая:** 58' 0" (17.68m)

**Ширина:** 17' 7" (5.36m)

**Макс. осадка:** 4' 6" (1.37m)

## Скорость, вместимость и масса

**Крейс. скорость:** 34 Kts. (39 MPH)

**Макс. скорость:** 40 Kts. (46 MPH)

**Вместимость воды:** 330 Gallons

**Объем топливного бака:** 1748 Gallons

## Размещение

**Всего кают:** 2

**Всего коек:** 5

**Спальные места:** 6

**Всего ком. состава:** 2

## Корпус и палуба

**Материал корпуса:** Fiberglass

## Информация о двигателе

---

**Двигатели:** 2

**Производитель:** MTU

**Модель:** 10-V 2000 M93

**Тип двигателя:** Inboard

**Тип топлива:** Diesel

# ПОДРОБНОЕ ОПИСАНИЕ

## Description

### Interior Description

Lady Gabrielle is very sturdily built and quite luxurious. The last of 9 58' Donzi Roscioli's constructed, she defines custom and was built to very high specifications. All interior areas are cooled by a 36,000 BTU central air conditioning system. The condition of the accommodations throughout the entire boat and all other internal spaces are very well maintained and spotless. Polished teak is used extensively for floors and bulkheads throughout the interior. Lady Gabrielle offers two (2) full staterooms and two (2) day bunks. She sleeps 6+ comfortably including a centerline master queen stateroom forward with ensuite head. Just aft of the master to port is a stacked bunk room with hanging locker, overhead lights and A/C controls. Just aft of the bunk room is the second (day) head with shower. The main salon includes the galley and entertainment/office area and features a flush fill, book matched, high gloss cherry wood interior. The salon has a large open feel for an express yacht with a portside couch that converts to a set of day bunks with built in rod storage. To starboard is an L-shaped settee and desk. The galley is forward to port and includes a huge Cospolich stainless steel refrigerator, Sharp microwave convection range, pull out faucet, two burner glass top cooker and granite countertops. There is ample storage in beautifully finished cabinets and behind tambor doors. There is an abundance of cabinets for adequate storage of supplies.

### Propellers, Rudders & Mechanical Equipment

Two (s) fix pitched, four bladed bronze 33x44 cm propellers. The two tail shafts are stainless steel. The boat is fitted with two (2) spade rudders. 800 GPD Offshore water maker

### Ground Tackle

60 feet of 1 inch galvanized chain, 100 feet of 5/8 inch rode, and one (1) Plow master anchor. Maxwell electric anchor windlass

### Main Engines, Steering Gear and Bilge Pumps

The engine room is located aft and below the salon. The yacht carries a Northern Lights 25 KW electric generator in the engine room. The vessel is powered by two 10-V 2000 M93 Common Rail 1530 HP MTU diesel engines. The steering gear is a hydraulic system. A power inverter is installed to convert voltages. The vessel has six (6) electric bilge pumps.

The battery system consists of four (4) new 4-D Gel batteries, and one for the emergency generator. The fuel tank, built into the hull, has a fuel capacity of 1,748 gallons in four (4) tanks (forward, port/starboard, engine room and cockpit) and the water tank carries a 330 gallon capacity.

**Tower Electronics** 10.4" Nav Net Simrad/Robertson AP 24 Helm cover Engine start/stop Ritchie Compass Rexroth Maxman Controls Bowthruster Controls ICOM VHF **Electronics Upper Helm** Two (2) VEI 15" displays fed with: Two (2) Navnet VX2's Furuno RD30 depth/speed/temp Bowthruster control Single lever controls Ritchie Powerdamp Compass Two (2) ICOM M502 VHF's Fuel/water gauges Maxwell Windlass control **Electronics Lower Helm** 2 VEI 15' displays fed individually by: Furuno Nav Net VX2's Furuno RD30 depth/speed/temp Simrad/Robertson AP24 Bowthruster control Rexroth Maxman control Triple Trumpet Kalenberg airhorns Spotlight Starco control Ritchie Power Damp Fuel/Water gauges Maxwell Windlass control Ritchie Power Damp Compass **Cockpit** Bluewater Fighting Chair with Rocket Launcher Cospolich stainless steel front loading freezer Eskimo Ice Maker dumps into portside bulkhead box Four (4) tackle drawers Two (2) removable fishboxes Transom tuna tubes Brownie's Third Lung Full Teak Cockpit Teak Covering boards Padded Coaming boards Bait prep area Engine Room access **Final Remarks** 58 Donzi's are well known in discerning circles and offer a superior choice for those looking for a large, comfortable express boat. Lady Gabrielle was built with every option and has been priced to sell. Seller wants all offers presented in writing. A Hells Bay flats boat without power is included.

---

## Исключения

При продаже яхты исключаются личные вещи владельца.

---

## Отказ от ответственности

Компания предоставляет описание судна или яхты добросовестно, но не может гарантировать точность этой информации, а также не ручается за техническое состояние. Покупатель должен проинструктировать своих агентов или оценщиков исследовать представленную информацию более подробно, по собственному желанию. Продажа судна или яхты, изменение цены или снятие с продажи будет происходить без предварительного уведомления.

# ФОТОГРАФИИ

Salon



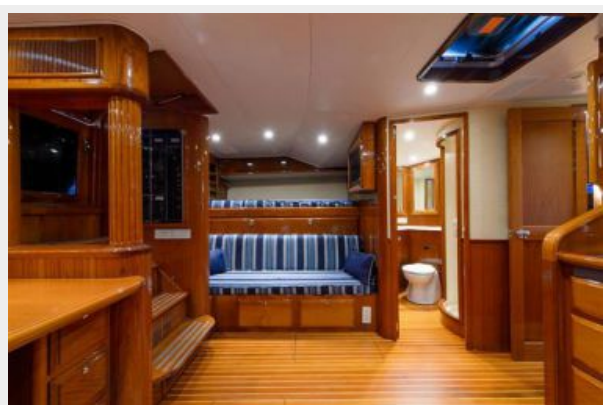
Salon



Salon



Salon





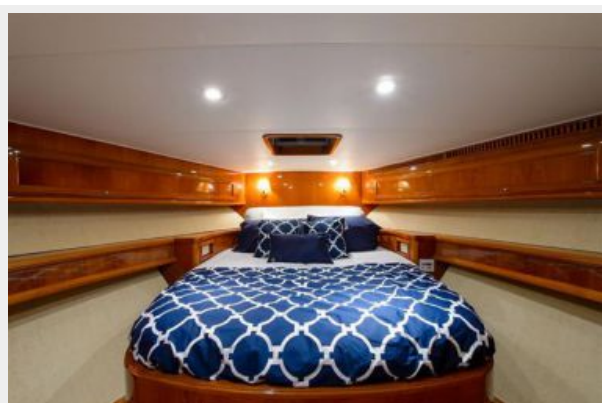
**Galley**



**Master Stateroom**



**Master Stateroom**



**Master Stateroom**



**Head**



**Head**



**Guest Stateroom**



**Bridge**



**Bridge**



**Helm**



**Helm**

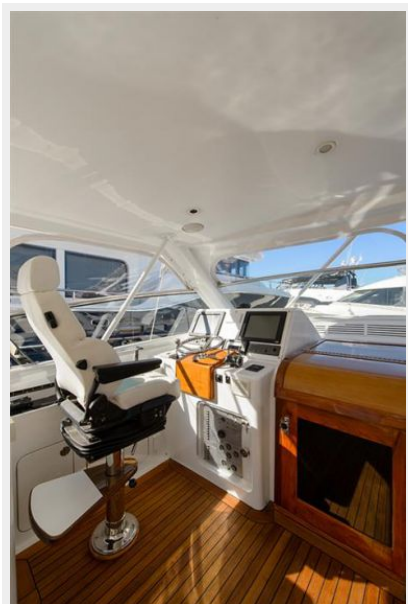


**Helm**





**Helm**



**Helm**



**Bridge Seating**



**Cockpit**



**Cockpit**



**Aft Profile**



**Engine Room**



**Engine Room**



**Engine Room**



**Aft Profile**



# КОНТАКТЫ

---

Андрей Шестаков (Andrey Shestakov) – ведущий яхтенный брокер отдела продаж яхт и судов компании Shestakov Yacht Sales Inc. Официальный представитель Shestakov Yacht Sales Inc. для русскоговорящих клиентов в центральном офисе компании в Майами/Форт Лодердейл/Флорида/США.

## Контактная информация

---

Email: [andrey@shestakovyachtsales.com](mailto:andrey@shestakovyachtsales.com)

Web: [shestakovyachtsales.com](http://shestakovyachtsales.com)

## Телефоны

---

Краснодарский край: **+7(918)465-66-44**

США, Майами, Флорида: **+1(954)274-4435**

## Время работы

---

Понедельник – Суббота: **9:00 - 21:00**  
EDT

Воскресенье: **Закрито**

## Адрес

---



Harbour Towne Marina, 850 NE 3rd St,  
STE 213, Dania, FL 33004