

STELLAR WIND — CATALINA



Судостроитель: CATALINA

Год постройки: 1990

Модель: Крейсерская яхта

Цена: **ЦЕНА ЯХТЫ ПО ЗАПРОСУ**

Местонахождение: United States

Длина общая: 30' 0" (9.14m)

Ширина: 10' 0" (3.05m)

Купить Stellar Wind — CATALINA а также выбрать подходящую вам яхту из нашего каталога яхт вам поможет опытный яхтенный брокер Андрей Шестаков. На сегодняшний день компания Shestakov Yacht Sales Inc. имеет большое количество яхт в собственном списке продаж, а также тесно сотрудничает со всеми крупными яхтенными производителями по всему миру.

Для того чтобы купить яхту Stellar Wind — CATALINA а также проконсультироваться по любому вопросу связанному с покупкой, продажей, чартером яхт позвоните по телефону **+7(918)465-66-44**.

ОГЛАВЛЕНИЕ

ОГЛАВЛЕНИЕ	2
ХАРАКТЕРИСТИКИ	3
Обзор	3
Основная информация	3
Размеры	3
Скорость, вместимость и масса	3
Размещение	3
Корпус и палуба	3
Информация о двигателе	4
ПОДРОБНОЕ ОПИСАНИЕ	5
Walkthrough	5
Equipment and Details	5
Исключения	6
Отказ от ответственности	6
ФОТОГРАФИИ	7
КОНТАКТЫ	10
Контактная информация	10
Телефоны	10
Время работы	10
Адрес	10

ХАРАКТЕРИСТИКИ

Обзор

Current owner is not getting the use out of this Catalina 30. Time for you to take her over after 15 years.

Основная информация

Тип судна: Крейсерская яхта

Модельный год: 1990

Год постройки: 1990

Страна: United States

Размеры

Длина общая: 30' 0" (9.14m)

Длина по ватерлинии: 25' 0" (7.62m)

Ширина: 10' 0" (3.05m)

Скорость, вместимость и масса

Водоизмещение: 10200 Pounds

Вместимость воды: 54 Gallons

Объем топливного бака: 18 Gallons

Размещение

Всего кают: 2

Всего коек: 5

Всего ком. состава: 1

Корпус и палуба

Материал корпуса: Fiberglass

Информация о двигателе

Двигатели: 1

Производитель: Universal

Модель: MS-20

Тип двигателя: Inboard

Тип топлива: Diesel

ПОДРОБНОЕ ОПИСАНИЕ

Walkthrough

Beginning first forward is the V berth with two single berths with a bridge piece to make a double. Next aft is a head compartment to port with a diverter type "wet" shower. To stbd. across is storage. Next aft is the salon with a dining table that folds down from the forward bulkhead. There is an "L" shaped settee to port and bench settee to stbd.. The engine is under the inboard aft portion of the "L" settee.. The galley is next aft to port open to the salon. There is a nab. station to stbd. aft just forward of a large quarter berth. The transom is last. The interior is in average condition.

Equipment and Details

- Bimini top.
- Lazy jacks.
- Edson helm pedestal with stainless steel destroyer wheel and binnacle guard.
- Lewmar 40 ST jib sheet winches.
- Lewmar St 16 winch on cabin top.
- Lewmar St 7 winch on cabin top.
- Deck stepped aluminum mast and boom.
- Aluminum whisker pole.
- All lines lead aft to cockpit with clutches.
- Hood 810 Seafurl jib furler.
- Cockpit fold up table.
- Horsecollar type throwable PFD.
- Rod holder on stern rail.
- Hand diaphragm bilge pump in cockpit.
- 12 volt submersible bilge pump.
- Tachometer, hour counter, volt meter, and fuel level gauge on engine panel.
- Dula lever Morse type engine controls.
- Autohel ST4000 autopilot.
- Helm pedestal pod mounted Datamarine wind inst., Corinthian S200DL depth instrument, S100 KL speed/log.
- Apelco VXL 5110 VHF radiotelephone.
- Richie Powerdamp steering compass.
- 30 amp 125 volt shore power connection.
- Main electric panel with 12 volt battery meter.
- Statpower True Charge 40 battery charger.
- 2 x 12 volt lead acid batteries.
- 12 volt water pressure pump.
- Samsung microwave oven

- Hillerange 2 burner propane stove.
- Ice box in galley.
- Jabsco hand toilet.
- Boat US ship's clock and barometer.
- Fortress FX-18 anchor on bow roller with rode.
- Hand held 12 volt spot light.
- Carry on portable hatch top air conditioner.

Исключения

При продаже яхты исключаются личные вещи владельца.

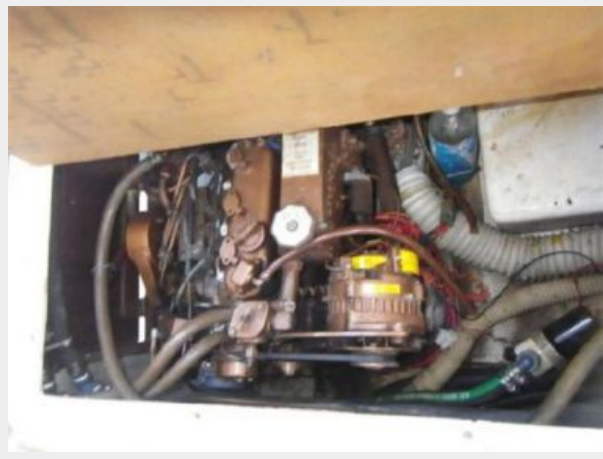
Отказ от ответственности

Компания предоставляет описание судна или яхты добросовестно, но не может гарантировать точность этой информации, а также не ручается за техническое состояние. Покупатель должен проинструктировать своих агентов или оценщиков исследовать представленную информацию более подробно, по собственному желанию. Продажа судна или яхты, изменение цены или снятие с продажи будет происходить без предварительного уведомления.

ФОТОГРАФИИ







КОНТАКТЫ

Андрей Шестаков (Andrey Shestakov) – ведущий яхтенный брокер отдела продаж яхт и судов компании Shestakov Yacht Sales Inc. Официальный представитель Shestakov Yacht Sales Inc. для русскоговорящих клиентов в центральном офисе компании в Майами/Форт Лодердейл/Флорида/США.

Контактная информация

Email: andrey@shestakovyachtsales.com

Web: shestakovyachtsales.com

Телефоны

Краснодарский край: **+7(918)465-66-44**

США, Майами, Флорида: **+1(954)274-4435**

Время работы

Понедельник – Суббота: **9:00 - 21:00**
EDT

Воскресенье: **Закрито**

Адрес



Harbour Towne Marina, 850 NE 3rd St,
STE 213, Dania, FL 33004