

## CROWN ROYAL — MERIDIAN



**Судостроитель:** MERIDIAN

**Год постройки:** 2006

**Модель:** Моторная яхта

**Цена:** ЦЕНА ЯХТЫ ПО ЗАПРОСУ

**Местонахождение:** United States

**Длина общая:** 58' 0" (17.68m)

**Ширина:** 17' 4" (5.28m)

**Макс. осадка:** 4' 11" (1.50m)

Купить Crown Royal — MERIDIAN а также выбрать подходящую вам яхту из нашего каталога яхт вам поможет опытный яхтенный брокер Андрей Шестаков. На сегодняшний день компания Shestakov Yacht Sales Inc. имеет большое количество яхт в собственном списке продаж, а также тесно сотрудничает со всеми крупными яхтенными производителями по всему миру.

Для того чтобы купить яхту Crown Royal — MERIDIAN а также проконсультироваться по любому вопросу связанному с покупкой, продажей, чартером яхт позвоните по телефону **+7(918)465-66-44**.

# ОГЛАВЛЕНИЕ

---

ОГЛАВЛЕНИЕ	2
ХАРАКТЕРИСТИКИ	3
Обзор	3
Основная информация	3
Размеры	3
Скорость, вместимость и масса	3
Размещение	3
Корпус и палуба	4
Информация о двигателе	4
ПОДРОБНОЕ ОПИСАНИЕ	5
Specifications	5
Исключения	8
Отказ от ответственности	8
ФОТОГРАФИИ	9
КОНТАКТЫ	18
Контактная информация	18
Телефоны	18
Время работы	18
Адрес	18

# ХАРАКТЕРИСТИКИ

## Обзор

The flagship of the Meridian Fleet, the 580 Pilothouse Motor Yacht is a Northwest legend. With her common rail Cummins QSM 11 635 h/p engines, underwater exhaust, full beam master stateroom and pilothouse with fabulous visibility, this vessel is a perfect fit for extended cruising.

CROWN ROYAL features a three stateroom two head layout with plenty of storage along with a standup engine room. CROWN ROYAL is a fine example of a well equipped and maintained 580 Meridian

## Основная информация

**Тип судна:** Моторная яхта

**Модельный год:** 2006

**Год постройки:** 2006

**Страна:** United States

## Размеры

**Длина общая:** 58' 0" (17.68m)

**Ширина:** 17' 4" (5.28m)

**Макс. осадка:** 4' 11" (1.50m)

**Трапы:** 19' 7" (5.97m)

## Скорость, вместимость и масса

**Водоизмещение:** 59900 Pounds

**Вместимость воды:** 218 Gallons

**Вместимость сточного бака:** 74 Gallons

**Объем топливного бака:** 800 Gallons

## Размещение

**Всего кают:** 3

**Всего ком. состава:** 2

---

## Корпус и палуба

---

**Материал корпуса:** Fiberglass

---

## Информация о двигателе

---

**Двигатели:** 2

**Производитель:** Cummins

**Тип топлива:** Diesel

---

# ПОДРОБНОЕ ОПИСАНИЕ

---

## Specifications

---

### Electronics:

Comprehensive Dual Stage Package

Pilothouse:

Northstar 4kw Radar

Northstar 6000 GPS Plotter

Northstar Depth Sounder

Northstar Autopilot

VHF Radio

Four Station Color TV Monitor

Smart Craft Engine Display

Ritchie 6" Flush Mounted Compass

### Flybridge:

Northstar 4kw Radar

Northstar 6000 GPS Plotter

Northstar Depth Sounder

Northstar Autopilot

VHF Radio

Smart Craft Engine Display

Ritchie 6" Compass

### Engine & Mechanical:

Twin 635 H/P Cummins QSM 11's

Docking On Command Bow & Stern Thrusters

5 Zone Reverse Cycle Heating & Air

Hynautic Steering

Engine Synchronizer

Bennett Hyraulic Trim Tabs

Dual Racor Fuel Filters ( Both Engines)

Sea Fire Fire Supression

3" S/S Shafts

PYI PSS Dripless Shaft Seals

Bronze Rudders & Struts

Fresh Water Accumulator Tank

Lewmar Electric Windlass

VDO Gauges

Oil Change System

Fuel Transfer System

Glendinning Cable Master

### **Electrical:**

Onan 17.5kw Generator

Xantrex Inverter/Charger

50AMP 240Volt Shore Power System

Battery Isolator

Battery Switches

Battery Paralleling Switches

Electrical Bonding System

### **Hull & Deck:**

Bimini Top

Full Enclosure

Nautical Structures 1600 lb Davit

Walker Bay Tender & Honda Outboard Motor

Lewmar Anchor Windlass 60lb

S/S Anchor

S/S Bow Anchor C

hafe Plate

Bonded Tinted Windows

Fresh & Raw Water Washdowns ( Fore & Aft)

Hot & Cold Water Shower Aft

ITT Spotlight

Underwater Exhaust

Dockside Water Connection

Flex Teak Decking

### **Dinette & Galley:**

Double S/S Sink

4 Burner Electric Cooktop

Electric Oven

Microwave

Trash Compactor

Coffee Maker

Spice Rack

Ample Storage

Teak & Holy Flooring

Karadon Counters & Table Top

---

## Overhead Direct & Indirect Lighting

### **Исключения**

---

При продаже яхты исключаются личные вещи владельца.

### **Отказ от ответственности**

---

Компания предоставляет описание судна или яхты добросовестно, но не может гарантировать точность этой информации, а также не ручается за техническое состояние. Покупатель должен проинструктировать своих агентов или оценщиков исследовать представленную информацию более подробно, по собственному желанию. Продажа судна или яхты, изменение цены или снятие с продажи будет происходить без предварительного уведомления.



# ФОТОГРАФИИ

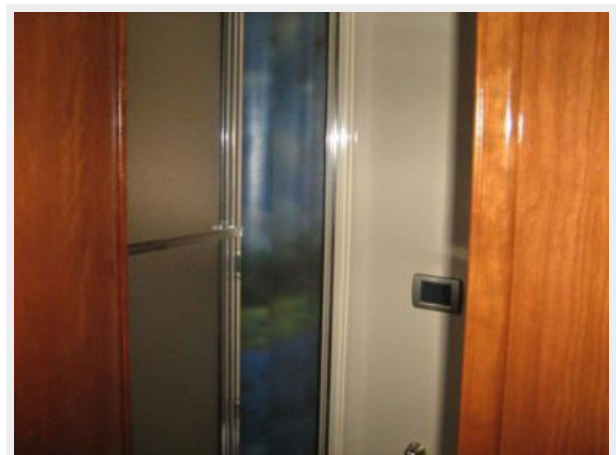


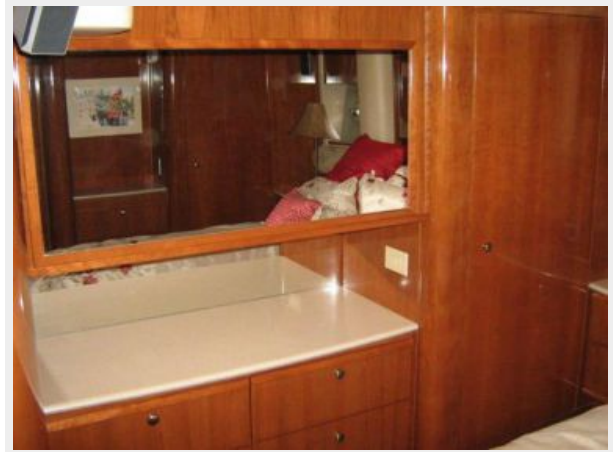


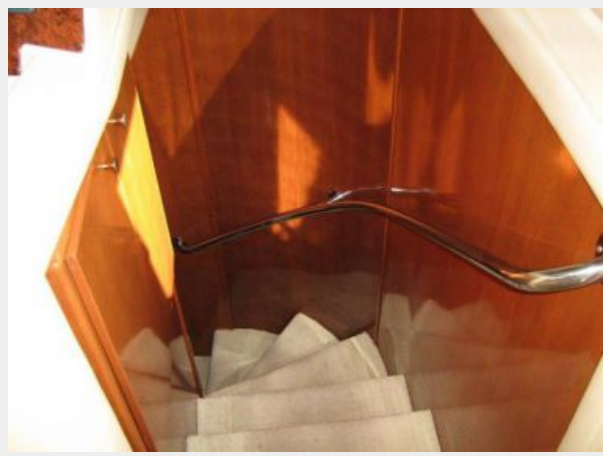
















# КОНТАКТЫ

---

Андрей Шестаков (Andrey Shestakov) – ведущий яхтенный брокер отдела продаж яхт и судов компании Shestakov Yacht Sales Inc. Официальный представитель Shestakov Yacht Sales Inc. для русскоговорящих клиентов в центральном офисе компании в Майами/Форт Лодердейл/Флорида/США.

## Контактная информация

---

Email: [andrey@shestakovyachtsales.com](mailto:andrey@shestakovyachtsales.com)

Web: [shestakovyachtsales.com](http://shestakovyachtsales.com)

## Телефоны

---

Краснодарский край: **+7(918)465-66-44**

США, Майами, Флорида: **+1(954)274-4435**

## Время работы

---

Понедельник – Суббота: **9:00 - 21:00**  
EDT

Воскресенье: **Закрито**

## Адрес

---



Harbour Towne Marina, 850 NE 3rd St,  
STE 213, Dania, FL 33004