

# 46FT 1980 MORGAN 46 SLOOP RIG — MORGAN



**Судостроитель:** MORGAN

**Год постройки:** 1980

**Модель:** Center Cockpit

**Цена:** ЦЕНА ЯХТЫ ПО ЗАПРОСУ

**Местонахождение:** United States

**Длина общая:** 46' 0" (14.02m)

**Ширина:** 13' 5" (4.09m)

**Макс. осадка:** 6' 0" (1.83m)

Купить 46ft 1980 Morgan 46 Sloop Rig — MORGAN а также выбрать подходящую вам яхту из нашего каталога яхт вам поможет опытный яхтенный брокер Андрей Шестаков. На сегодняшний день компания Shestakov Yacht Sales Inc. имеет большое количество яхт в собственном списке продаж, а также тесно сотрудничает со всеми крупными яхтенными производителями по всему миру. Для того чтобы купить яхту 46ft 1980 Morgan 46 Sloop Rig — MORGAN а также проконсультироваться по любому вопросу связанному с покупкой, продажей, чартером яхт позвоните по телефону **+7(918)465-66-44**.

# ОГЛАВЛЕНИЕ

ОГЛАВЛЕНИЕ	2
ХАРАКТЕРИСТИКИ	3
Основная информация	3
Размеры	3
Скорость, вместимость и масса	3
Корпус и палуба	3
Информация о двигателе	3
ПОДРОБНОЕ ОПИСАНИЕ	4
Accommodations	4
Galley	4
Deck and Deck	5
Walk-Through	6
Owner's Stateroom	6
Mechanical	6
Electrical	7
Electronics	7
Sails & Rigging	7
Исключения	8
Отказ от ответственности	8
ФОТОГРАФИИ	9
КОНТАКТЫ	13
Контактная информация	13
Телефоны	13
Время работы	13
Адрес	13

# ХАРАКТЕРИСТИКИ

## Основная информация

Тип судна: Center Cockpit

Модельный год: 1980

Год постройки: 1980

Страна: United States

## Размеры

Длина общая: 46' 0" (14.02m)

Длина по ватерлинии: 29' 0" (8.84m)

Ширина: 13' 5" (4.09m)

Макс. осадка: 6' 0" (1.83m)

## Скорость, вместимость и масса

Водоизмещение: 30000 Pounds

## Корпус и палуба

Материал корпуса: Fiberglass

## Информация о двигателе

Двигатели: 1

Производитель: Yanmar

Тип топлива: Diesel

---

# ПОДРОБНОЕ ОПИСАНИЕ

---

## Accommodations

---

**Forward Guest Stateroom** features a large V-berth w/filler, shelves to port and starboard." Below the berth you'll find four drawers and loads of dry storage area with a hanging locker to port.

**Forward Guest Head** is located to starboard and can be accessed from a door to the forward cabin and a separate door from the main salon

**Main Salon** features a large U shaped settee to starboard and a large settee to port that can convert to an upper and lower berth.

**The Galley** is to starboard and offers the cook all the amenities of home with exceptional counter space and storage, plus a trash compactor. The refrigerator and freezer is a Crosby Cold Plate system.

**The Navigation Station** is to port with flip top chart table, under counter storage, lots of space for electronics, seat w/storage under with the electrical panel just aft with adjacent bookshelves for manuals and cruising guides.

In the **Walk-Through** to the aft cabin are the built-in Splendide washer/dryer, Raritan ice maker and Kenmore dehumidifier. There is a work bench with storage under. Access to the **engine room** is through double doors,

**The Aft Head** features a tub/shower and has double access either from the walk-through or the owners stateroom.

**Owners Stateroom** is one of the nicest you will find on a Morgan 46. It features a queen size athwart ship berth with storage cabinets to port and starboard where there is a sitting area.

---

## Galley

---

- SS deep double sink
- Princess 3 burner propane stove/oven
- Hot/cold pressure water
- GE trash compactor
- Crosby refrigeration unit w/freezer holding plate 110v
- Teak dish rack

- Teak spice rack
- Carbonated water filter

## Deck and Deck

---

Morgan is famous for their all hand-laid fiberglass hulls and decks. Whereas most builders used a chopper gun to blow in short fiberglass strands, Morgan never used this technique and is one reason their boats are considered among the most robust boats built.

- Keel - Modified cruising fin molded integral with the hull and internally ballasted.
- Rudder - Integrated Skeg hung with lower gudgeon and pintle assembly
- Large center cockpit
- Fiberglass cockpit table
- Cockpit shower
- 500# windlass w/isolated battery
- Full canvas Bimini
- Full cockpit enclosure (isinglass and screen)Galaxy Pinnacle compass
- Bad Boy internet booster
- West Marine 350 dinghy(12'6") w/15hp Johnson
- 1-1/2" Stainless Steel dinghy davits
- Drop down teak and SS swim platform
- Fold down safety ladder
- Deck box ( 4'x2'x3')
- Customized life ring
- 36" SS cockpit wheel
- Newer cockpit cushions
- Propane locker
- Radar reflector

---

## Walk-Through

---

- Splendide 2100XC washer/dryer combo
- Kenmore heavy duty dehumidifier
- Raritan 22# ice maker
- Fireproof safe
- Teak fishing rod holder
- Penn Senator rod/reel
- Hanging closet with independent dehumidifier
- EPIRB
- Xantrex 3000 remote inverter panel
- Fuel and water tank gauges
- Remote generator starter with shore power switch
- Carbon monoxide alarm
- Tools
- Spare parts on board will stay with equipment listed

---

## Owner's Stateroom

---

- 19" Phillips flat screen TV
- External Surround Sound speakers
- Full size Sealy memory foam mattress
- Built-in ironing board w/iron
- 12,000 BTU air conditioning
- Hatch access to deck area

---

## Mechanical

---

- Yanmar 46HSE - 54hp diesel (new 2011)

- 8kw Kohler 8EOZ diesel generator (new 1999)
- 2ea 2000 gph bilge pumps
- Raritan 6 gal hot water heater
- Hydraulic steering and hydraulic auto pilot
- Cruiseaire 16,000 BTU air conditioning in Main Salon
- Cruiseaire 12,000 BTU air conditioning in Owners Stateroom
- Crosby refrigeration unit w/freezer holding plate 110v
- GE trash compactor
- Water Maker 18gph closet mounted Cruise RO

---

## Electrical

- 8kw Kohler 8EOZ diesel generator installed 1999
- Xantrex 3000 Pure Sign Wave inverter
- 4ea 1800amp hrs. golf cart batteries (2012)
- Starter battery for generator
- Twin 30 amp 110 volt shore service

---

## Electronics

- Garmin 740 GPS plotter w/charts
- Autohelm ST7000 Autopilot
- Sitex SDD-110 depth sounder
- Galaxy pinnacle compass
- Magellan GPS 1200XL
- Raytheon R20XX radar, raster scan, 24 mile
- TV
- DVD player
- Pioneer complex stereo system
- Autohelm wind
- Kenwood TS-450S SSB
- Standard Horizon GX2100 VHF radio w/AIS
- Acer X193W flat screen

---

## Sails & Rigging

- 9 oz. fully battened mainsail
- 150% furling genoa
- (2) Barlow #20 Halyard winches at mast
- (1) Barlow #16 Winch on main boom
- (1) #Barlow 20 on cabin top
- (2) Barlow #32 C Self Tailing Primary Winches in Cockpit
- (1) Barlow #6 on davits

## Исключения

---

При продаже яхты исключаются личные вещи владельца.

## Отказ от ответственности

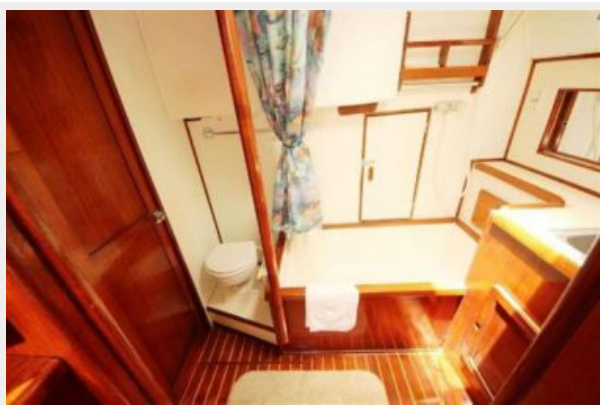
---

Компания предоставляет описание судна или яхты добросовестно, но не может гарантировать точность этой информации, а также не ручается за техническое состояние. Покупатель должен проинструктировать своих агентов или оценщиков исследовать представленную информацию более подробно, по собственному желанию. Продажа судна или яхты, изменение цены или снятие с продажи будет происходить без предварительного уведомления.



# ФОТОГРАФИИ









# КОНТАКТЫ

---

Андрей Шестаков (Andrey Shestakov) – ведущий яхтенный брокер отдела продаж яхт и судов компании Shestakov Yacht Sales Inc. Официальный представитель Shestakov Yacht Sales Inc. для русскоговорящих клиентов в центральном офисе компании в Майами/Форт Лодердейл/Флорида/США.

## Контактная информация

---

Email: [andrey@shestakovyachtsales.com](mailto:andrey@shestakovyachtsales.com)

Web: [shestakovyachtsales.com](http://shestakovyachtsales.com)

## Телефоны

---

Краснодарский край: **+7(918)465-66-44**

США, Майами, Флорида: **+1(954)274-4435**

## Время работы

---

Понедельник – Суббота: **9:00 - 21:00**  
EDT

Воскресенье: **Закрито**

## Адрес

---



Harbour Towne Marina, 850 NE 3rd St,  
STE 213, Dania, FL 33004