

# 38FT 2005 SILVERTON 380 SPORT BRIDGE — SILVERTON



**Судостроитель:** SILVERTON

**Год постройки:** 2005

**Модель:** Крейсер

**Цена:** ЦЕНА ЯХТЫ ПО ЗАПРОСУ

**Местонахождение:** United States

**Длина общая:** 0' 0" (0.00m)

**Ширина:** 14' 0" (4.27m)

**Макс. осадка:** 3' 4" (1.02m)

Купить 38ft 2005 Silverton 380 Sport Bridge w/ Diesels — SILVERTON а также выбрать подходящую вам яхту из нашего каталога яхт вам поможет опытный яхтенный брокер Андрей Шестаков. На сегодняшний день компания Shestakov Yacht Sales Inc. имеет большое количество яхт в собственном списке продаж, а также тесно сотрудничает со всеми крупными яхтенными производителями по всему миру.

Для того чтобы купить яхту 38ft 2005 Silverton 380 Sport Bridge w/ Diesels — SILVERTON а также проконсультироваться по любому вопросу связанному с покупкой, продажей, чартером яхт позвоните по телефону **+7(918)465-66-44**.

# ОГЛАВЛЕНИЕ

ОГЛАВЛЕНИЕ	2
ХАРАКТЕРИСТИКИ	3
Основная информация	3
Размеры	3
Скорость, вместимость и масса	3
Размещение	3
Корпус и палуба	3
Информация о двигателе	3
ПОДРОБНОЕ ОПИСАНИЕ	4
Accommodations	4
Mechanical	4
Electrical	5
Electronics	5
Deck	5
Исключения	6
Отказ от ответственности	6
ФОТОГРАФИИ	7
Silverton 38 Port Salon	7
Silverton 38 Owner's Stateroom	8
Silverton 38 Guest's Stateroom	8
Silverton 38 Flybridge & Lounge Area	8
Silverton 38 Swim Platform	9
КОНТАКТЫ	10
Контактная информация	10
Телефоны	10
Время работы	10
Адрес	10

# ХАРАКТЕРИСТИКИ

## Основная информация

Тип судна: Крейсер

Подкатегория: Sport Cruiser

Модельный год: 2005

Год постройки: 2005

Страна: United States

## Размеры

Длина общая: 0' 0" (0.00m)

Длина палубы: 39' 0" (11.89m)

Ширина: 14' 0" (4.27m)

Макс. осадка: 3' 4" (1.02m)

## Скорость, вместимость и масса

Водоизмещение: 26900 Pounds

Вместимость воды: 110 Gallons

Вместимость сточного бака: 40 Gallons

Объем топливного бака: 372 Gallons

## Размещение

Всего кают: 2

Всего ком. состава: 1

## Корпус и палуба

Материал корпуса: Fiberglass

## Информация о двигателе

Двигатели: 2

Производитель: Cummins

Модель: 6BTA 5.9-M3

Тип топлива: Diesel

# ПОДРОБНОЕ ОПИСАНИЕ

---

## Accommodations

---

As you enter the cabin, the first thing you notice is the abundance of natural light. Floor-to-ceiling glass sliding doors are at the aft. Windows run along both sides, including a pair of opening panels, and a vast expanse of glass comprises the windshield.

Forward and to port, the L-shaped seating group is placed on a pedestal to create the dining area, which features a solid cherry table on a fixed base. Opposite, there's a sofa that converts to a double bed. A cabinet in the aft port corner of the salon houses both the boat's main electrical panels and the entertainment center. A TV, along with a Bose AM/FM CD/DVD player with MP3 capability, comes with the boat.

The **galley** is a step down from the salon and open to it. Standard appliances include a two-burner range, microwave/convection oven and under-counter fridge with a separate freezer.

Forward is the **master suite** that features a pedestal berth with innerspring mattress, a TV, the floor-to ceiling hanging locker to port and starboard are cedar-lined closet, there are storage drawers in the base of the berth. as well as three large storage compartments under the mattress. The **guest cabin** is along the port side and has twin beds that can be converted to a queen with a filler cushion. The forward part of the cabin has stand-up headroom. and a cedar lined closet and four storage drawers. The separate fiberglass lined **shower** lies between the two cabins and is accessible from both. The **head** with a VacuFlush toilet and vanity with a Corian countertop is on the starboard side, with doors to it from both the master suite and the companionway.

## Mechanical

---

- Fresh Water Cooling on Engines and Generator
- Racor Filters for Engines and Generator
- Air Seps on Engines
- Oil Change System
- Bronze Sea Cocks for Intakes
- Large Bronze Intake Strainers
- Two Electric Bilge Blowers
- VacuFlush Electric Head
- Macerator Pump for Overboard Discharge
- Automatic Fire System for Engines
- Fuel Shutoff Valves
- Teleflex Hydraulic Steering
- Water Tank Level Indicator
- Holding Tank Level Indicator

---

## Electrical

---

- 12 volt DC and 110/220 volt AC Systems
- Separate Circuit Breaker Panels for AC and DC at Aft Port Corner of Salon
- Battery Parallel at Flybridge
- **Battery Charger (NEW 9/2014)**
- **Batteries (New 9/2014)**
- **Both Alternators Rebuilt (9/2014)**
- Kohler 8 kw Generator with Sound Shield Under Cockpit Sole - 295 Hours
- 50 amp Shore Power Inlet
- Telephone and Cable TV Inlet
- Isolation Transformer
- Carbon Monoxide Detectors

---

## Electronics

---

- Raymarine C-80 Chart Plotter with Radar, Depth and Speed
- Raymarine Tri-Data Digital Depth and Speed Indicator with Water Temp
- Raymarine Ray 215 DSC VHF
- Ritchie Compass
- Sony AM/FM/CD Stereo on Flybridge

---

## Deck

---

One of the most striking features of this boat is the exceptionally large flybridge. There's comfortable seating for eight adults, including three abreast at the helm. An aft-facing bench backs up that seating, and another bench with a backrest along the port side faces forward along the aft bridge rail.

Along the port side of the bridge deck, there's a wet bar with sink and a refrigerator. Attached to the aft radar arch is a bimini with full enclosure which covers the cockpit.

The 38 Sport Bridge features the Silverton's SideWalk foredeck access. Stairways along each side lead down from the bridge to get to the sunpad or to handle the anchor and mooring lines at the bow. On the main deck level, the bridge overhang shades the cockpit, where there's room for a couple of deck chairs and a cocktail table. The large storage bin in the cockpit sole can serve as a fish box or be removed to provide access to mechanical space that includes an optional generator. An integrated swim platform is large enough to store an inflatable tender on its side.

- Maxwell Electric Anchor Windlass
- Flybridge Windlass Control
- Bow Roller with Anchor
- Remote Control Searchlight at Bow

- SS Bow, Stern and Springline Cleats
- Electric Horn
- 4 Fishing Rod Holders
- Dockside Water Inlet
- Transom Shower - Hand Held
- Fresh Water Washdown in Cockpit
- Foredeck Lounging Cushion (new in 2011)
- Diamond Non-Skid Decks
- SS Life Rails from Bridge to Foredeck

## **Исключения**

---

При продаже яхты исключаются личные вещи владельца.

## **Отказ от ответственности**

---

Компания предоставляет описание судна или яхты добросовестно, но не может гарантировать точность этой информации, а также не ручается за техническое состояние. Покупатель должен проинструктировать своих агентов или оценщиков исследовать представленную информацию более подробно, по собственному желанию. Продажа судна или яхты, изменение цены или снятие с продажи будет происходить без предварительного уведомления.

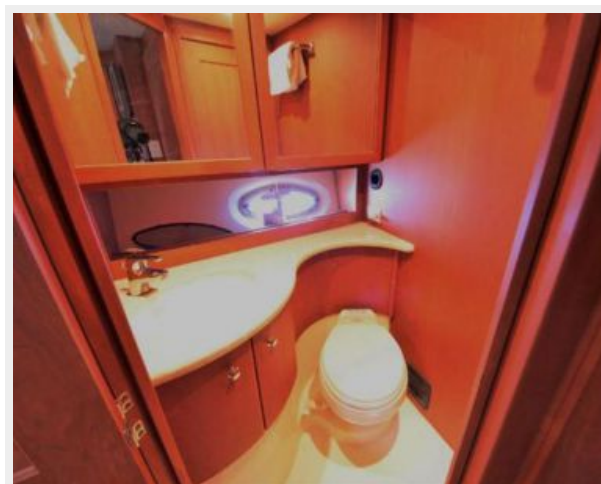
# ФОТОГРАФИИ



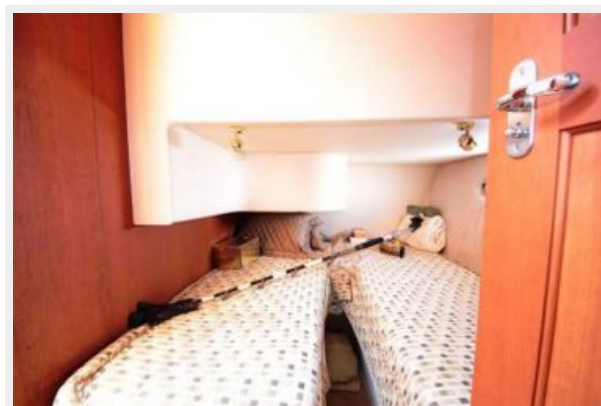
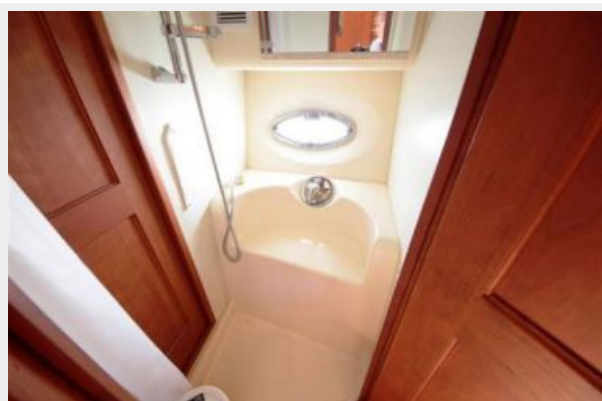
**Silverton 38 Port Salon**



### Silverton 38 Owner's Stateroom



### Silverton 38 Guest's Stateroom



### Silverton 38 Flybridge & Lounge Area







## Silverton 38 Swim Platform



# КОНТАКТЫ

---

Андрей Шестаков (Andrey Shestakov) – ведущий яхтенный брокер отдела продаж яхт и судов компании Shestakov Yacht Sales Inc. Официальный представитель Shestakov Yacht Sales Inc. для русскоговорящих клиентов в центральном офисе компании в Майами/Форт Лодердейл/Флорида/США.

## Контактная информация

---

Email: [andrey@shestakovyachtsales.com](mailto:andrey@shestakovyachtsales.com)

Web: [shestakovyachtsales.com](http://shestakovyachtsales.com)

## Телефоны

---

Краснодарский край: **+7(918)465-66-44**

США, Майами, Флорида: **+1(954)274-4435**

## Время работы

---

Понедельник – Суббота: **9:00 - 21:00**  
EDT

Воскресенье: **Закрето**

## Адрес

---



Harbour Towne Marina, 850 NE 3rd St,  
STE 213, Dania, FL 33004