

TOBY — CERRI CANTIERI NAVALI



Судостроитель: [Cerri Cantieri Navali](#)

Год постройки: 2009

Модель: Моторная яхта

Цена: **ЦЕНА ЯХТЫ ПО ЗАПРОСУ**

Местонахождение: Italy

Длина общая: 103' 5" (31.50m)

Ширина: 23' 10" (7.26m)

Макс. осадка: 4' 8" (1.40m)

Крейс. скорость: 32 Kts. (37 MPH)

Макс. скорость: 40 Kts. (46 MPH)

Купить Toby — Cerri Cantieri Navali а также выбрать подходящую вам яхту из нашего каталога яхт вам поможет опытный яхтенный брокер Андрей Шестаков. На сегодняшний день компания Shestakov Yacht Sales Inc. имеет большое количество яхт в собственном списке продаж, а также тесно сотрудничает со всеми крупными яхтенными производителями по всему миру.

Для того чтобы купить яхту Toby — Cerri Cantieri Navali а также проконсультироваться по любому вопросу связанному с покупкой, продажей, чартером яхт позвоните по телефону **+7(918)465-66-44**.

ОГЛАВЛЕНИЕ

ОГЛАВЛЕНИЕ	2
ХАРАКТЕРИСТИКИ	3
Основная информация	3
Размеры	3
Скорость, вместимость и масса	3
Размещение	3
Корпус и палуба	3
Информация о двигателе	4
ПОДРОБНОЕ ОПИСАНИЕ	5
MAIN CHARACTERISTICS	5
ACCOMMODATION	5
PROPULSION SYSTEM	5
INTERIORS	5
ELECTRONICS	5
EQUIPMENT	5
Исключения	5
Отказ от ответственности	6
ФОТОГРАФИИ	7
КОНТАКТЫ	10
Контактная информация	10
Телефоны	10
Время работы	10
Адрес	10

ХАРАКТЕРИСТИКИ

Основная информация

Тип судна: Моторная яхта

Модельный год: 2009

Год постройки: 2009

Страна: Italy

Размеры

Длина общая: 103' 5" (31.50m)

Ширина: 23' 10" (7.26m)

Макс. осадка: 4' 8" (1.40m)

Скорость, вместимость и масса

Крейс. скорость: 32 Kts. (37 MPH)

Макс. скорость: 40 Kts. (46 MPH)

Водоизмещение: 80000 Pounds

Вместимость воды: 2000 Gallons

Объем топливного бака: 10000 Gallons

Размещение

Всего кают: 5

Спальные места: 10

Спальных мест экипажа: 5

Корпус и палуба

Материал корпуса: GRP

Информация о двигателе

Двигатели: 2

Производитель: MTU

Модель: MTU 2 x 2434 HP

Тип топлива: Diesel

ПОДРОБНОЕ ОПИСАНИЕ

MAIN CHARACTERISTICS

Model: Cerri 102 Builder: Cerri Cantieri Navali Length: 31.50 m Beam: 7.26 m Draft: 1.40 m Year: 2009 Displacement: 80 000 Flag: Italy Hull Material: GRP Deck: GRP + teak Fuel capacity: 10 000 l Fresh water capacity: 2 000 l

ACCOMMODATION

Number of cabins: 5 Guests sleeping: 10 Configuration: Owner suite, 2 vip cabins, 2 twin cabins

PROPULSION SYSTEM

Main engines: MTU 2 x 2.434 HP Diesel Engine hours: 1 600 Generators: 2 x 33 Kw KOHLER

INTERIORS

Great hall of this wonderful open: two large white sofas welcome guests as they enter the boat. The main deck is equipped with a bathroom. The large dining table is positioned behind the console and is also served by a small bar. The interiors are in treaty oak and the white leather inserts. Down below we are greeted by a charming dinette for listening to music or watching tv. The cabins are 5: all with en-suite bathroom. The crew area can accommodate 5 crew members.

ELECTRONICS

• Raymarine Vhf 2 • 48 Mile Radar Raymarine • Raymarine Autopilot • Gps/Plotter Raymarine • Raymarine Fishfinder • Satellite Antenna For Communications • Satellite Tv: Sky In All Cabins • Wi-Fi

EQUIPMENT

• Teak cockpit • Teak deck • Hydraulic gangway • Hydraulic bath scale • Bimini top on the fly • Novurania 4.80-tender with 60 Hp Johnson outboard motor • Personal watercraft Sea Doo 250 Hp

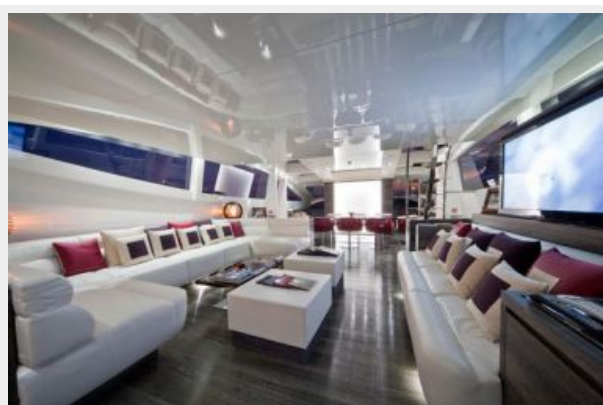
Исключения

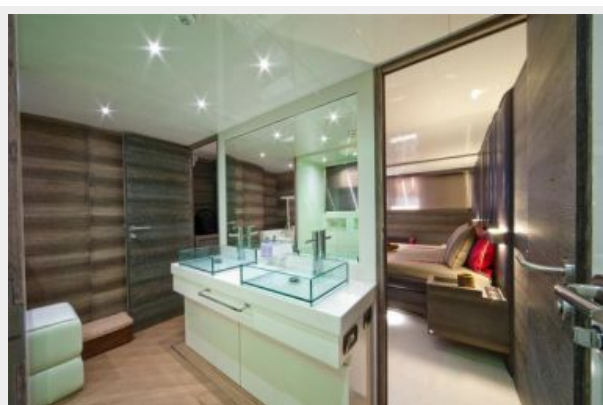
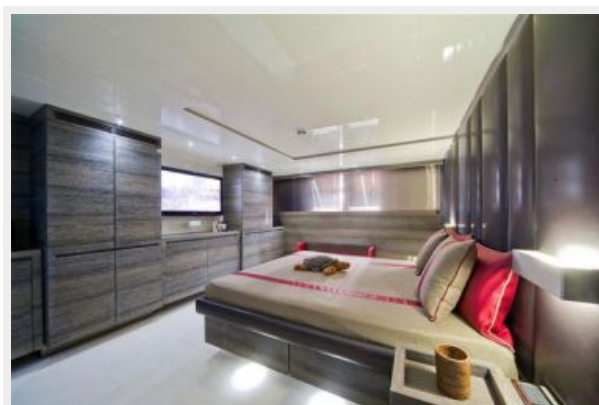
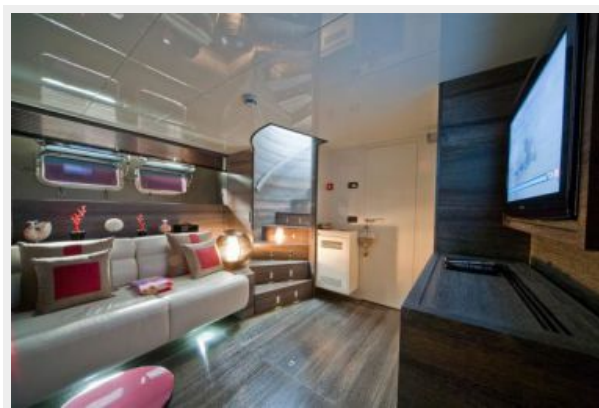
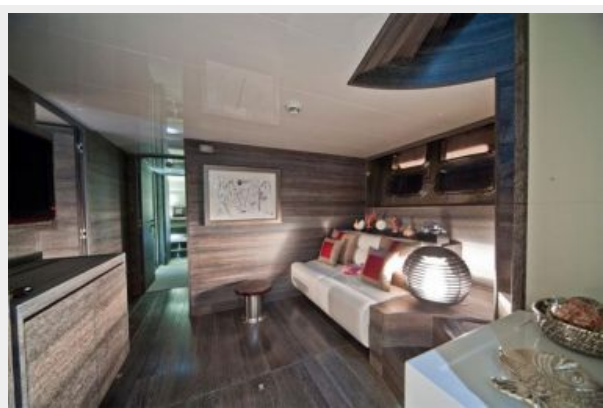
При продаже яхты исключаются личные вещи владельца.

Отказ от ответственности

Компания предоставляет описание судна или яхты добросовестно, но не может гарантировать точность этой информации, а также не ручается за техническое состояние. Покупатель должен проинструктировать своих агентов или оценщиков исследовать представленную информацию более подробно, по собственному желанию. Продажа судна или яхты, изменение цены или снятие с продажи будет происходить без предварительного уведомления.

ФОТОГРАФИИ







КОНТАКТЫ

Андрей Шестаков (Andrey Shestakov) – ведущий яхтенный брокер отдела продаж яхт и судов компании Shestakov Yacht Sales Inc. Официальный представитель Shestakov Yacht Sales Inc. для русскоговорящих клиентов в центральном офисе компании в Майами/Форт Лодердейл/Флорида/США.

Контактная информация

Email: andrey@shestakovyachtsales.com

Web: shestakovyachtsales.com

Телефоны

Краснодарский край: **+7(918)465-66-44**

США, Майами, Флорида: **+1(954)274-4435**

Время работы

Понедельник – Суббота: **9:00 - 21:00**
EDT

Воскресенье: **Закрито**

Адрес



Harbour Towne Marina, 850 NE 3rd St,
STE 213, Dania, FL 33004