

NO NAME — YELLOWFIN



Судостроитель: YELLOWFIN

Год постройки: 2012

Модель: Яхты с центральной консолью

Цена: **ЦЕНА ЯХТЫ ПО ЗАПРОСУ**

Местонахождение: United States

Длина общая: 42' 0" (12.80m)

Ширина: 12' 0" (3.66m)

Мин. осадка: 1' 11" (0.58m)

Макс. осадка: 3' 8" (1.12m)

Макс. скорость: 54 Kts. (62 MPH)

Купить No Name — YELLOWFIN а также выбрать подходящую вам яхту из нашего каталога яхт вам поможет опытный яхтенный брокер Андрей Шестаков. На сегодняшний день компания Shestakov Yacht Sales Inc. имеет большое количество яхт в собственном списке продаж, а также тесно сотрудничает со всеми крупными яхтенными производителями по всему миру.

Для того чтобы купить яхту No Name — YELLOWFIN а также проконсультироваться по любому вопросу связанному с покупкой, продажей, чартером яхт позвоните по телефону **+7(918)465-66-44**.

ОГЛАВЛЕНИЕ

| | |
|-------------------------------|----|
| ОГЛАВЛЕНИЕ | 2 |
| ХАРАКТЕРИСТИКИ | 4 |
| Обзор | 4 |
| Основная информация | 4 |
| Размеры | 4 |
| Скорость, вместимость и масса | 4 |
| Размещение | 4 |
| Корпус и палуба | 4 |
| Информация о двигателе | 5 |
| ПОДРОБНОЕ ОПИСАНИЕ | 6 |
| Vessel General | 6 |
| Upgrades | 7 |
| Исключения | 7 |
| Отказ от ответственности | 7 |
| ФОТОГРАФИИ | 8 |
| Center Console | 8 |
| Cabin Forward Hatch | 8 |
| Bow Seating | 8 |
| Bow Seating | 8 |
| Bow with Anchor | 8 |
| Center Console | 8 |
| Center Console | 9 |
| Helm Station | 9 |
| Starboard View | 9 |
| Yellowfin | 9 |
| Port Cabin Entrance | 9 |
| Cabin & Head | 9 |
| Head | 10 |

| | |
|-------------------------------------|-----------|
| Cabin | 10 |
| Aft View | 10 |
| Aft Seating | 10 |
| Aft Seating | 10 |
| On the Hard | 10 |
| Windlass & Anchor | 11 |
| Cabin Hatch | 11 |
| Starboard Aft Refrigerator | 11 |
| Electrical Panel & Clock | 11 |
| Stereo & Remote | 12 |
| Batteries & Switches | 12 |
| Windlass & Anchor | 12 |
| Bow Thruster | 12 |
| T-Top | 12 |
| Yellowfin with Custom Canvas Covers | 13 |
| КОНТАКТЫ | 14 |
| Контактная информация | 14 |
| Телефоны | 14 |
| Время работы | 14 |
| Адрес | 14 |

ХАРАКТЕРИСТИКИ

Обзор

Boat is as new, lightly used with only 155 engine hours, stored on a boat lift and during the hurricane season in an enclosed shed.

Основная информация

Тип судна: Яхты с центральной консолью Подкатегория: Walk-around

Модельный год: 2012

Год постройки: 2012

Страна: United States

Размеры

Длина общая: 42' 0" (12.80m)

Ширина: 12' 0" (3.66m)

Мин. осадка: 1' 11" (0.58m)

Макс. осадка: 3' 8" (1.12m)

Скорость, вместимость и масса

Макс. скорость: 54 Kts. (62 MPH)

Вместимость воды: 82 Gallons

Объем топливного бака: 600 Gallons

Размещение

Всего кают: 1

Всего коек: 2

Всего ком. состава: 1

Корпус и палуба

Материал корпуса: Fiberglass

Информация о двигателе

Двигатели: 3

Производитель: Yamaha

Модель: F-350

Тип двигателя: Outboard

Тип топлива: Gas

ПОДРОБНОЕ ОПИСАНИЕ

Vessel General

GARMIN chart plotter MFD 7215

GARMIN radar GMR 406-HD 6 KW, 4' open array antenna

GARMIN autopilot GHP-10 with wireless remote control

GARMIN VHF 200 (2x)

GARMIN GSD 22 depth sounder with B-260 1 KW transducer

AZIMUT 1000 digital compass

ACR RCL 100D searchlight with remote control

MARCO air compressor horn

CLARION Stereo CMV-1 with JL amplifier M-6600, M-1700 and 6 speakers, 2 subwoofers

Custom console with hardtop, fixed hard glass Perspex windshield

Cabin with 2 bunks and separate compartment with electric TECMA toilet and shower

Cabin entrance door at port side, large front cabin access (fold up seat)

3 LE BROOC helm seats with arm rests

Front forward seating

Custom transom seat

Full Isinglass enclosure for steering console

Electric LOFRANS windlass with remote control

Stainless steel DELTA anchor, with stainless steel chain and rope

Bow thruster

Battery charger with shore power installation

Additional service battery

Electric windscreen wiper with fresh water supply

LED navigation, cockpit and interior lights

Refrigerator in aft seat compartment

Black water tank 23 gal (87 l)

Full manifolds for all fuel tanks

Black rub rail

Sun shade for cockpit

Swimming platform with ladder

Fold out trash bin

Covers for complete boat, steering console, seats and engines

CE Certification

Boat is as new, lightly used with only 155 engine hours, stored on a boat lift and during the hurricane season in an enclosed shed 100 hour service 2/8/2013

Upgrades

Custom fully enclosed canvas covers.

Исключения

При продаже яхты исключаются личные вещи владельца.

Отказ от ответственности

Компания предоставляет описание судна или яхты добросовестно, но не может гарантировать точность этой информации, а также не ручается за техническое состояние. Покупатель должен проинструктировать своих агентов или оценщиков исследовать представленную информацию более подробно, по собственному желанию. Продажа судна или яхты, изменение цены или снятие с продажи будет происходить без предварительного уведомления.

ФОТОГРАФИИ

Center Console



Cabin Forward Hatch



Bow Seating



Bow Seating



Bow with Anchor



Center Console



Center Console



Helm Station



Starboard View



Yellowfin



Port Cabin Entrance



Cabin & Head



Head



Cabin



Aft View



Aft Seating



Aft Seating



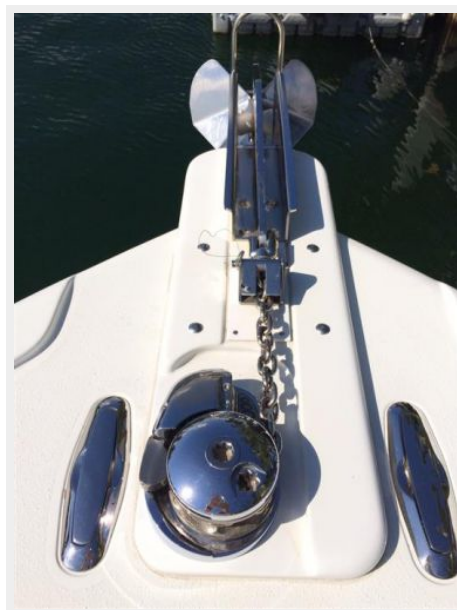
On the Hard



Cabin Hatch



Windlass & Anchor



Starboard Aft Refrigerator



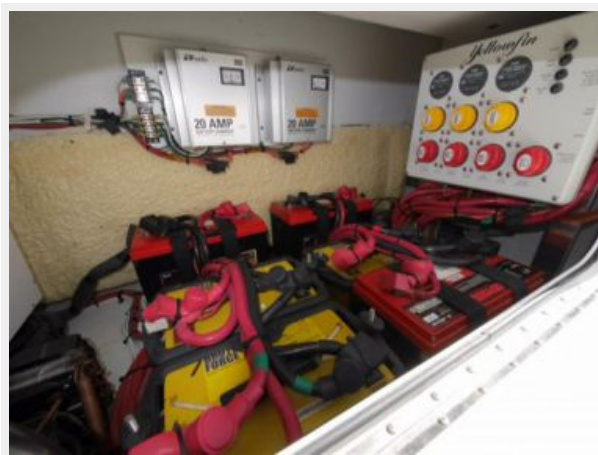
Electrical Panel & Clock



Stereo & Remote



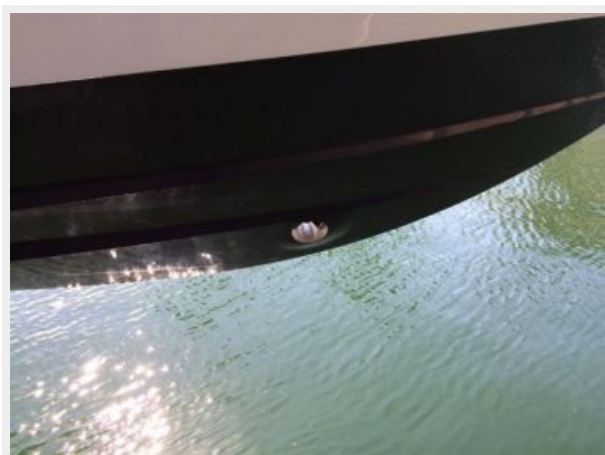
Batteries & Switches



Windlass & Anchor



Bow Tthruster



T-Top





Yellowfin with Custom Canvas Covers



КОНТАКТЫ

Андрей Шестаков (Andrey Shestakov) – ведущий яхтенный брокер отдела продаж яхт и судов компании Shestakov Yacht Sales Inc. Официальный представитель Shestakov Yacht Sales Inc. для русскоговорящих клиентов в центральном офисе компании в Майами/Форт Лодердейл/Флорида/США.

Контактная информация

Email: **andrey@shestakovyachtsales.com**

Web: shestakovyachtsales.com

Телефоны

Краснодарский край: **+7(918)465-66-44**

США, Майами, Флорида: **+1(954)274-4435**

Время работы

Понедельник – Суббота: **9:00 - 21:00**
EDT

Воскресенье: **Закрето**

Адрес



Harbour Towne Marina, 850 NE 3rd St,
STE 213, Dania, FL 33004