

CASCA DURA — MERRITT BOAT WORKS



Судостроитель:
MERRITT BOAT WORKS

Год постройки: 2000

Модель: Катер для спортивной рыбалки

Цена: ЦЕНА ЯХТЫ ПО ЗАПРОСУ

Местонахождение: United States

Длина общая: 80' 0" (24.38m)

Ширина: 20' 3" (6.17m)

Макс. осадка: 5' 2" (1.57m)

Крейс. скорость: 27 Kts. (31 MPH)

Макс. скорость: 34 Kts. (39 MPH)

Купить **CASCA DURA — MERRITT BOAT WORKS** а также выбрать подходящую вам яхту из нашего каталога яхт вам поможет опытный яхтенный брокер Андрей Шестаков. На сегодняшний день компания **Shestakov Yacht Sales Inc.** имеет большое количество яхт в собственном списке продаж, а также тесно сотрудничает со всеми крупными яхтенными производителями по всему миру.

Для того чтобы купить яхту **CASCA DURA — MERRITT BOAT WORKS** а также проконсультироваться по любому вопросу связанному с покупкой, продажей, чартером яхт позвоните по телефону **+7(918)465-66-44**.

ОГЛАВЛЕНИЕ

ОГЛАВЛЕНИЕ	2
ХАРАКТЕРИСТИКИ	4
Основная информация	4
Размеры	4
Скорость, вместимость и масса	4
Размещение	4
Корпус и палуба	4
Информация о двигателе	5
ПОДРОБНОЕ ОПИСАНИЕ	6
Recent Updates 2012-2014	6
Galley & Laundry	6
Accommodations	7
Mechanical Equipment & Engine Detail	7
Fishing Equipment	7
Deck Equipment	8
Electrical System	8
Electronics & Navigation Equipment	8
Исключения	9
Отказ от ответственности	9
ФОТОГРАФИИ	10
Salon	10
Salon	10
Galley	10
Galley Storage	10
Galley Storage Options	10
Galley Compactor	10
Galley Appliances	11
Galley Appliances	11

Galley Appliances	11
Dinette	11
Stairs from Salon to Companionway	11
Companionway	11
Master Stateroom	12
Master Stateroom	12
Master Head	12
VIP Stateroom	12
Guest Stateroom	12
VIP Head	12
Crew Stateroom	13
Crew Head	13
Washer Dryer	13
Closet	13
Rod Locker	14
КОНТАКТЫ	17
Контактная информация	17
Телефоны	17
Время работы	17
Адрес	17

ХАРАКТЕРИСТИКИ

Основная информация

Тип судна: Катер для спортивной рыбалки

Подкатегория: Катер для спортивной рыбалки

Модельный год: 2000

Год постройки: 2000

Страна: United States

Размеры

Длина общая: 80' 0" (24.38m)

Ширина: 20' 3" (6.17m)

Макс. осадка: 5' 2" (1.57m)

Скорость, вместимость и масса

Крейс. скорость: 27 Kts. (31 MPH)

Крейсерская скорость поворота: 1850 Kts.

Макс. скорость: 34 Kts. (39 MPH)

Макс. скорость поворота: 2350 Kts.

Водоизмещение: 120000 Pounds

Вместимость воды: 400 Gallons

Объем топливного бака: 3200 Gallons

Размещение

Всего кают: 4

Всего ком. состава: 4

Корпус и палуба

Материал корпуса: Fiberglass

Информация о двигателе

Двигатели: 2

Производитель: MTU

Модель: 16V2000

Тип двигателя: Inboard

Тип топлива: Diesel

ПОДРОБНОЕ ОПИСАНИЕ

Recent Updates 2012-2014

- Complete electronics refit
- New Salon AV system
- New cockpit speakers
- New exterior cushions throughout
- New enclosure
- New covers throughout
- Cockpit paint
- Non-skid deck paint
- Strip and varnish/clear coat throughout
- Bearings and packing glens
- Added (2) Myia EPOCH reels
- Bow thruster controls on throttle handles
- LED spreader lights
- Replaced all hoses in engine room
- New batteries and wiring
- Tackle center added
- Soda blasted and bottom painted
- New carpet
- New props
- 1000 hr. service performed **2014**
- Salon windows tinted
- Re-upholstered barrel chair in Salon
- Fighting and helm chairs refinished

Galley & Laundry

- Dishwasher
- Washer
- Dryer
- Pants press in master stateroom
- Custom Merritt freezer
- Custom Merritt refrigerator
- Sub-Zero refrigerator
- Sub-Zero icemaker
- Separate oven with 4 burner stove pull out on forward bulkhead
- Microwave
- Toaster oven
- Water heater

- Pressure water system

Accommodations

- 4 staterooms
- 4 heads

Mechanical Equipment & Engine Detail

- Marine Air AC reverse cycle
- (2) extra propellers
- Quantum 30hp bow thruster
- Trim tabs
- ZF transmission 2:1-1
- (2) bilge blowers
- (2) automatic & manual bilge pumps
- Controls: tower, bridge and cockpit
- Emergency engine stop
- Engine alarm
- CO2 automatic fire extinguishing system
- Fresh water cooling system
- Fuel filters
- Fuel shut-off valve (engines)
- (2) extra propellers
- Jastram hydraulic steering
- ZF BW255 2:1 transmission
- Water Inc. watermaker 1500 gpd
- Trim tabs

Fishing Equipment

- Merritt fighting chair
- Tuna tower - Jack Hopewell 36'
- Transom door
- In deck live wells
- Cockpit controls
- Myia Epoch electric teaser reels (2012)
- Pipewelder 51' hydro outrigger
- Bait freezer
- (3) cockpit freezer on mezzanine
- Tackle center/storage (2013)

- Cockpit tackle center

Deck Equipment

- Marquipt anchor with lines
- (6) person Switlich life raft
- Hydraulic Muir windlass
- Anchor with lines
- Bow pulpit
- Flybridge curtains (new 2013)
- Coast Guard Approved Safety package
- Teak deck
- Saltwater deck washdown system
- Transom lights
- Life jackets
- Navigation lights
- LED spreader lights (new 2014)
- Kahlenberg air horns
- Eskimo ice machine

Electrical System

- (6) batteries (new 2013)
- New power cords 2012
- (2) battery chargers
- Automatic battery charger
- Phasor 32kw generator (2)
- Electrical system: DC 12V, 24V; AC 110V, 220V
- Battery parallel switch

Electronics & Navigation Equipment

- **FULL REFIT 2013**
- Compass
- 3 x Furuno MU190HD displays
- Simrad 25kw radar
- Simrad 6kw radar
- Simrad BSM-2 sounder
- AIRMAR R509C-LM transducer
- 3 x Simrad NSO processors
- 3 x Simrad OP 40

- 2 x ICOM 604A VHF
- KVH Traco phone FB150 compact dome
- 4 x engine room cameras
- Jastran rudder system
- KVH satellite communications (2013)
- Stereo (2013)
- Cockpit speakers
- Simrad WM-2 weather/radio module
- Simrad NAIS-400
- (3) Furuno RD-33
- 2 x ICOM VHF Command Mic 3 (tower)
- Simrad NSS 12 (tower)

Исключения

При продаже яхты исключаются личные вещи владельца.

Отказ от ответственности

Компания предоставляет описание судна или яхты добросовестно, но не может гарантировать точность этой информации, а также не ручается за техническое состояние. Покупатель должен проинструктировать своих агентов или оценщиков исследовать представленную информацию более подробно, по собственному желанию. Продажа судна или яхты, изменение цены или снятие с продажи будет происходить без предварительного уведомления.

ФОТОГРАФИИ

Salon



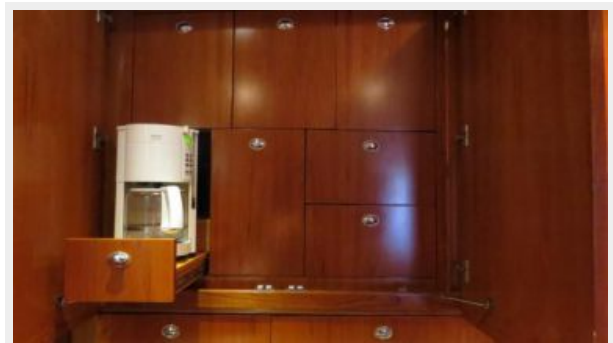
Salon



Galley



Galley Storage



Galley Storage Options



Galley Compactor



Galley Appliances



Galley Appliances



Galley Appliances



Dinette



Stairs from Salon to Companionway



Companionway



Master Stateroom



Master Stateroom



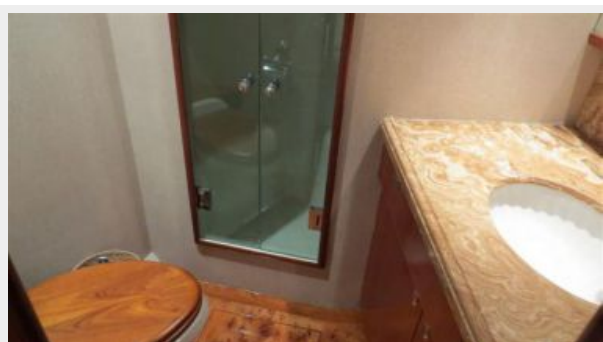
Master Head



VIP Stateroom



VIP Head



Guest Stateroom



Crew Stateroom



Crew Head



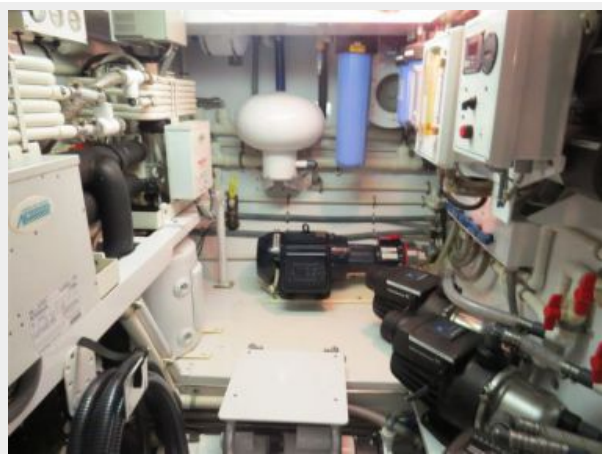
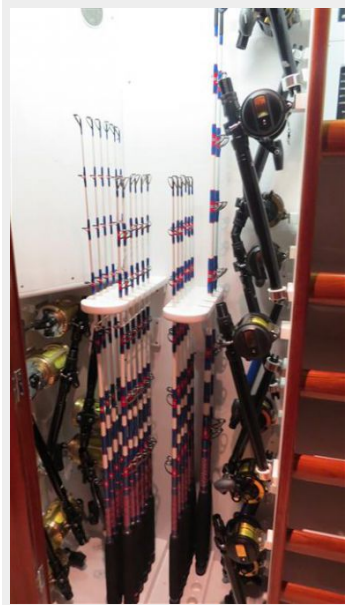
Washer Dryer



Closet



Rod Locker







КОНТАКТЫ

Андрей Шестаков (Andrey Shestakov) – ведущий яхтенный брокер отдела продаж яхт и судов компании Shestakov Yacht Sales Inc. Официальный представитель Shestakov Yacht Sales Inc. для русскоговорящих клиентов в центральном офисе компании в Майами/Форт Лодердейл/Флорида/США.

Контактная информация

Email: andrey@shestakovyachtsales.com

Web: shestakovyachtsales.com

Телефоны

Краснодарский край: **+7(918)465-66-44**

США, Майами, Флорида: **+1(954)274-4435**

Время работы

Понедельник – Суббота: **9:00 - 21:00**
EDT

Воскресенье: **Закрито**

Адрес



Harbour Towne Marina, 850 NE 3rd St,
STE 213, Dania, FL 33004