

IRISH LADY — HATTERAS



Судостроитель: HATTERAS

Год постройки: 2006

Модель: Катер для спортивной рыбалки

Цена: **ЦЕНА ЯХТЫ ПО ЗАПРОСУ**

Местонахождение: United States

Длина общая: 64' 0" (19.51m)

Ширина: 19' 5" (5.92m)

Мин. осадка: 4' 6" (1.37m)

Макс. осадка: 4' 10" (1.47m)

Крейс. скорость: 29 Kts. (33 MPH)

Макс. скорость: 34 Kts. (39 MPH)

Купить **IRISH LADY — HATTERAS** а также выбрать подходящую вам яхту из нашего каталога яхт вам поможет опытный яхтенный брокер Андрей Шестаков. На сегодняшний день компания **Shestakov Yacht Sales Inc.** имеет большое количество яхт в **собственном списке продаж**, а также тесно сотрудничает со всеми крупными яхтенными производителями по всему миру.

Для того чтобы купить яхту **IRISH LADY — HATTERAS** а также проконсультироваться по любому вопросу связанному с покупкой, продажей, чартером яхт позвоните по телефону **+7(918)465-66-44**.

ОГЛАВЛЕНИЕ

| | |
|-------------------------------|----|
| ОГЛАВЛЕНИЕ | 2 |
| ХАРАКТЕРИСТИКИ | 4 |
| Основная информация | 4 |
| Размеры | 4 |
| Скорость, вместимость и масса | 4 |
| Размещение | 4 |
| Корпус и палуба | 5 |
| Информация о двигателе | 5 |
| ПОДРОБНОЕ ОПИСАНИЕ | 6 |
| General Details | 6 |
| Engine Room | 6 |
| Salon | 6 |
| Galley | 7 |
| Master Stateroom | 7 |
| Master Head | 8 |
| VIP Stateroom | 8 |
| VIP Head/Day Head | 8 |
| Guest Stateroom | 8 |
| Guest Head | 9 |
| Cockpit | 9 |
| Flybridge | 10 |
| Electronics | 10 |
| Miscellaneous | 11 |
| Исключения | 11 |
| Отказ от ответственности | 11 |
| ФОТОГРАФИИ | 12 |
| КОНТАКТЫ | 18 |
| Контактная информация | 18 |

| | |
|--------------|----|
| Телефоны | 18 |
| Время работы | 18 |
| Адрес | 18 |

ХАРАКТЕРИСТИКИ

Основная информация

Тип судна: Катер для спортивной рыбалки

Подкатегория: Convertible

Модельный год: 2007

Год постройки: 2006

Страна: United States

Верх: Hardtop

Открытая палуба мостика: Да

Кубрик: Да

Размеры

Длина общая: 64' 0" (19.51m)

Ширина: 19' 5" (5.92m)

Мин. осадка: 4' 6" (1.37m)

Макс. осадка: 4' 10" (1.47m)

Скорость, вместимость и масса

Крейс. скорость: 29 Kts. (33 MPH)

Крейсерская скорость поворота: 2000 Kts.

Макс. скорость: 34 Kts. (39 MPH)

Макс. скорость поворота: 2300 Kts.

Водоизмещение: 115000 Pounds

Вместимость воды: 343 Gallons

Вместимость сточного бака: 105 Gallons **Объем топливного бака:** 1950 Gallons

Размещение

Всего кают: 3

Всего коек: 6

Всего ком. состава: 3

Корпус и палуба

Материал корпуса: Fiberglass

Материал палубы: Fiberglass

Комплектация корпуса: Modified Deep Vee

Цвет корпуса: Light blue

Информация о двигателе

Двигатели: 2

Производитель: Caterpillar

Модель: C-32 Asserts

Тип двигателя: Inboard

Тип топлива: Diesel

ПОДРОБНОЕ ОПИСАНИЕ

General Details

IRISH LADY is truly a graceful sport fishing vessel with a sleek , low profile. The cockpit is well appointed with a mezzanine deck and teak covering boards & steps leading into the main salon. Once inside you will be greeted by the hi gloss African mahogany wood treatments throughout. There is a U shaped leather sofa to port with storage below, and additional seating across. Then forward and up one step to the open galley portside with dinette across to starboard. Granite countertops, teak flooring and sub zero refrigerator & freezer drawers compliment this section of vessel.

Now head below to the 3 staterooms, all with ensuite bathrooms. The FULL BEAM master suite is down & aft, with king size berth, generous closet and drawer space, with ensuite head & shower. The guest cabin is forward to port with a queen berth along outboard bulkhead that easily converts to twin berths, ample closet & drawers with private head & shower. Across to starboard is a stacked whirlpool washer and dryer. Continuing forward is the day head which also serves the VIP cabin forward. The VIP cabin is furthest forward with island queen bed, hanging locker and drawers, again with private bath. Head Hunter royal flush marine toilets in every bathroom.

The flybridge has a 2 helm chairs, an island helm station and additional seating for 8. IRISH LADY was hauled and painted in September, to include Cat engine service. She is truly "turn key".

Engine Room

- Twin Caterpillar C-32 Accerts 1800 HP each with 1525 hours
- Engine Warranty good through July 2016 or 3470 hours
- Twin Onan 27 KW generators (Port 900 hours/Starboard 900 hours)
- Cat engine room gauges
- Sea Recovery 800 GPD water maker
- American Bow Thruster bow thruster with custom release actuators at controls

Salon

- African mahogany hi gloss wood throughout
- Pneumatic salon door Amtico salon entry flooring

- Wrap around salon sectional to port
- Release Marine folding salon cocktail table with storage
- Salon carpeting
- Carpet runners
- Whisper wall covering carpet
- Custom salon bar with bottle and glass storage cabinet
- Bose life style surround sound audio system with single remote
- Salon carpet runners
- Overhead sea rail

Galley

- Peninsula Island
- Brushed fixtures
- 3 Drawer sub-zero refrigerator freezers
- Galley counter tops are old gold granite
- Amtico galley and dinette flooring
- Trash compactor
- 4 burner cook top
- Microwave convection oven
- Old gold granite dinette top

Master Stateroom

- Full beam master
- Tapered king berth with HMC mattress
- Sharp LCD TV
- Office arrangement with computer outlets

- Mirror aft bulkhead plexi mirror
- Custom pillow shams and throw pillows
- Bose lifestyle audio in master
- Roman shades

Master Head

- Old gold granite vanity top
- Bow faced vanity bases
- Head Hunter royal flush marine toilet
- Additional lighting
- Frameless shower door
- Plexi mirror ceilings
- Amtico flooring
- Custom wall coverings

VIP Stateroom

- VIP cabin is furthest forward with island queen bed - Hanging locker and drawers - Private bath

VIP Head/Day Head

- Head Hunter royal flush marine toilet - Amtico flooring
- Avonite vanity top with 1" custom inlay
- Bow faced vanity base
- Plexi mirror ceilings
- Custom wall coverings

Guest Stateroom

- Sliding twin berths convert to custom queen berth

Changing from generic covers to custom queen covers

- Custom covers, shams, and pillows
- 20" LCD TV
- HMC Mattress
- Hanging lockers - Upper storage lockers

Guest Head

- Head Hunter royal flush marine toilet - Amtico flooring
- Avonite vanity top with 1" custom inlay
- Bow faced vanity base
- Plexi mirror ceilings
- Custom wall coverings

Cockpit

- Mezzanine with freezer and storage
- Custom mezzanine cushions
- Tackle cabinet
- Teak covering boards
- Teak rolled coaming
- Teak mezzanine sole
- (10) flush mounted rod holders
- Transom dolphin box and live well fresh and saltwater wash down
- Retractable shore power cords
- Drop down cockpit controls
- Cockpit lights
- Multi color overhang lights

- Underwater lights (2)
- Eskimo chipped ice system
- Release fighting chair with offset stanchion
- Release Marine rocket launcher and bait tray
- (2) in deck fish boxes with macerators

Flybridge

- Single lever controls
- Aft facing seats
- Bausch American molded fiberglass hard top with teaser
- Drop down radio box
- Rupp 44' riggers with auto locks and center rigger - Black mask on cabin bow
- 3 sided EZ2CY enclosure
- Fly bridge air conditioner
- 2 Release Marine helm chairs
- 6 Flush lights Custom aft rail with rod holders

Electronics

- 25KW BB radar with 6.5' antenna
- 3D Max sea software
- Maptech charts NE to Bahamas Weather works software
- Simrad auto AP-27 pilot with hand held remote
- Airmar weather station
- Standard Phantom VHF radios
- 1 Standard Quantam VHF Furuno LH 3000 load hailer and horn
- 2 Furuno RD-30's (1 in salon)

- Cockpit & Navnet in tackle center
- Remote mike in cockpit Clarion stereo
- Compass KVH Sat TV (no receivers)
- KVH Imarasat sat phone
- Telluar cell phone system
- Ocean View day/night vision
- 2 ACR R-1000 remote spotlights
- 3 VEI 15" screens
- 1 touch screen Hatteras system monitor
- Maptec software
- Sirius weather Pain
- Wessex EPIRB Panasonic phone system
- Engine room cameras

Miscellaneous

- Bow pulpit with anchor windless - Life raft canister - Back up fuel transfer pump - Back up freshwater pump

Исключения

При продаже яхты исключаются личные вещи владельца.

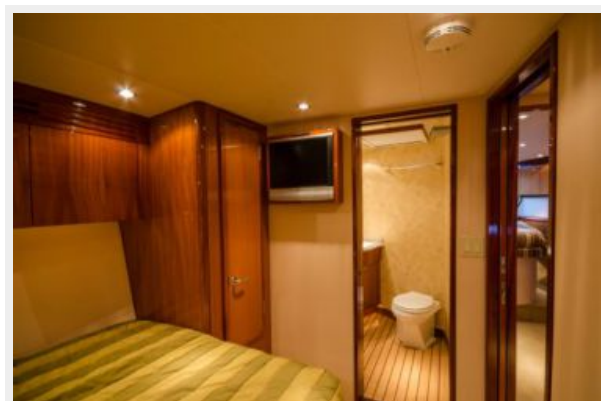
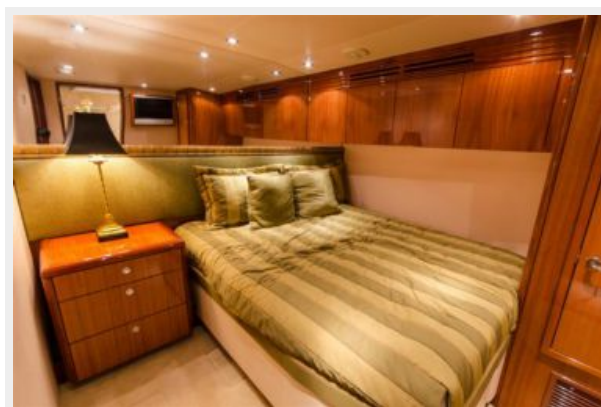
Отказ от ответственности

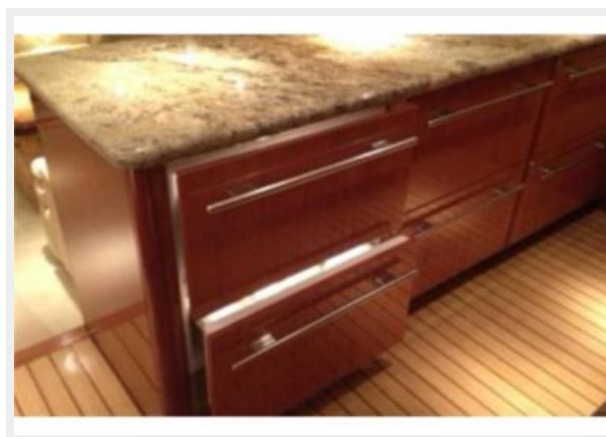
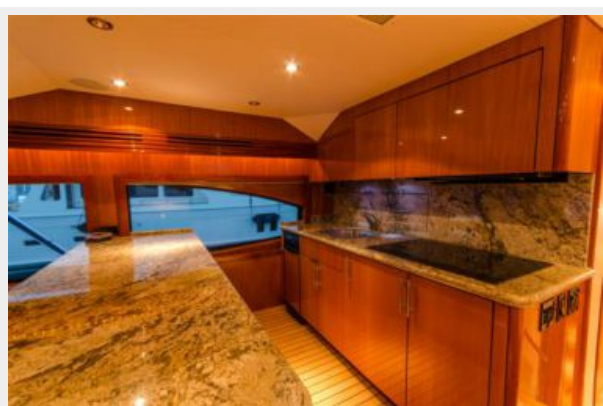
Компания предоставляет описание судна или яхты добросовестно, но не может гарантировать точность этой информации, а также не ручается за техническое состояние. Покупатель должен проинструктировать своих агентов или оценщиков исследовать представленную информацию более подробно, по собственному желанию. Продажа судна или яхты, изменение цены или снятие с продажи будет происходить без предварительного уведомления.

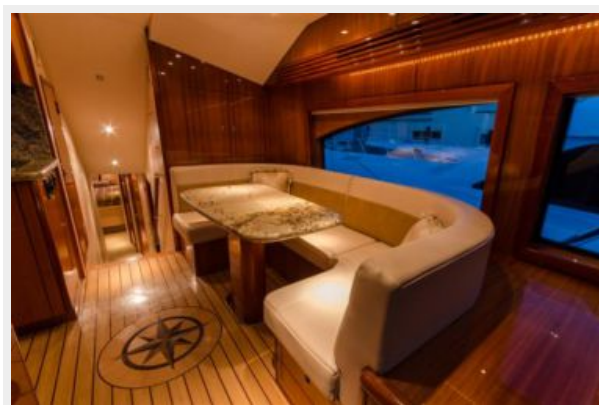
ФОТОГРАФИИ













КОНТАКТЫ

Андрей Шестаков (Andrey Shestakov) – ведущий яхтенный брокер отдела продаж яхт и судов компании Shestakov Yacht Sales Inc. Официальный представитель Shestakov Yacht Sales Inc. для русскоговорящих клиентов в центральном офисе компании в Майами/Форт Лодердейл/Флорида/США.

Контактная информация

Email: andrey@shestakovyachtsales.com

Web: shestakovyachtsales.com

Телефоны

Краснодарский край: **+7(918)465-66-44**

США, Майами, Флорида: **+1(954)274-4435**

Время работы

Понедельник – Суббота: **9:00 - 21:00**
EDT

Воскресенье: **Закрето**

Адрес



Harbour Towne Marina, 850 NE 3rd St,
STE 213, Dania, FL 33004