

JESTINE — GRAND BANKS



Судостроитель: GRAND BANKS

Год постройки: 2001

Модель: Моторная яхта

Цена: **ЦЕНА ЯХТЫ ПО ЗАПРОСУ**

Местонахождение: United States

Длина общая: 46' 0" (14.02m)

Ширина: 14' 9" (4.50m)

Макс. осадка: 4' 5" (1.35m)

Крейс. скорость: 9 Kts. (10 MPH)

Макс. скорость: 14 Kts. (16 MPH)

Купить **JESTINE — GRAND BANKS** а также выбрать подходящую вам яхту из нашего каталога яхт вам поможет опытный яхтенный брокер Андрей Шестаков. На сегодняшний день компания **Shestakov Yacht Sales Inc.** имеет большое количество яхт в собственном списке продаж, а также тесно сотрудничает со всеми крупными яхтенными производителями по всему миру.

Для того чтобы купить яхту **JESTINE — GRAND BANKS** а также проконсультироваться по любому вопросу связанному с покупкой, продажей, чартером яхт позвоните по телефону **+7(918)465-66-44**.

ОГЛАВЛЕНИЕ

ОГЛАВЛЕНИЕ	2
ХАРАКТЕРИСТИКИ	5
Обзор	5
Основная информация	5
Размеры	5
Скорость, вместимость и масса	5
Размещение	6
Корпус и палуба	6
Информация о двигателе	6
ПОДРОБНОЕ ОПИСАНИЕ	7
Salon	7
Galley	7
Master Stateroom	7
Guest Stateroom	7
Engine & Mechanical	7
Electronics & Navigation	8
Deck & Hull	8
Remarks	8
Exclusions	9
Исключения	9
Отказ от ответственности	9
ФОТОГРАФИИ	10
Lower Helm	10
Helm Console	10
Salon Forward	10
Salon View Aft	10
Helm Seat Looking Aft	10
Salon View Aft	10

Icemaker	11
Entertainment Center	11
Grunert Holding Plate Refrigerators w/Freezer	11
Down Galley	11
Propane Cooking	12
V-Berth	12
Ensuite Head	12
V-Berth w/Filler	12
Separate Shower Stall	13
Washer Ddryer	13
Aft Door in Master Stateroom	13
Island Berth in Master Stateroom	13
Separate Head	14
Separate Shower	14
Engine Room	14
Aqua Drive	14
Kabola Hydrdonic Heating System	15
Lofrans Windlass	15
50 Amp Service	15
Flybridge Forward	15
Upper Bridge Settee	15
Tender & Davit	15
Custom Chalks w/Kayak Storage	16
Custom Mast	16
Deck Box Storage	16
Transom Gate	16
Layout	16
КОНТАКТЫ	17
Контактная информация	17

Телефоны	17
Время работы	17
Адрес	17

ХАРАКТЕРИСТИКИ

Обзор

JESTINE is one of the last 46 Classics built. Her hull number is 46-238. She has the much desired John Deere 6068 300hp engines with less than 500 original hours! She is a down galley arrangement with a 3 zone Kabola hydronic heating system. Original owner and has been kept undercover since new. It's as though the yacht has been stored in a time capsule and now she's available for purchase. Truly a special yacht. She won't last long. **Sistership photo.*

Основная информация

Тип судна: Моторная яхта	Подкатегория: Classic
Модельный год: 2001	Год постройки: 2001
Страна: United States	Верх: 2353
Открытая палуба мостика: Да	Кубрик: Да

Размеры

Длина общая: 46' 0" (14.02m)	Длина по ватерлинии: 44' 4" (13.51m)
Ширина: 14' 9" (4.50m)	Макс. осадка: 4' 5" (1.35m)

Скорость, вместимость и масса

Крейс. скорость: 9 Kts. (10 MPH)	Крейсерская скорость поворота: 1800 Kts.
Макс. скорость: 14 Kts. (16 MPH)	Макс. скорость поворота: 2600 Kts.
Вместимость воды: 276 Gallons	Вместимость сточного бака: 30 Gallons
Объем топливного бака: 700 Gallons	

Размещение

Всего кают: 2

Спальные места: 4

Всего ком. состава: 2

Корпус и палуба

Материал корпуса: Fiberglass

Дизайнер корпуса: Grand Banks

Информация о двигателе

Двигатели: 2

Производитель: John Deere

Модель: 6068

Тип топлива: Diesel

ПОДРОБНОЕ ОПИСАНИЕ

Salon

- Large L shaped settee
- Entertainment center
- Screens on windows
- Breakfast bar
- Helm seat
- Port and starboard side doors
- U-Line Ice Maker

Galley

- Down galley
- Grunert holding plate - Two refrigerator boxes with top loading freezer
- Force Ten 3-burner propane stove
- Sharp Carousel microwave
- Corian counter tops
- Double stainless steel sink

Master Stateroom

- Island Queen berth
- Separate shower and Vacuflush head
- Vacuflush toilets
- Hanging locker
- Aft door leading to cockpit

Guest Stateroom

- V-berth with filler piece
- Ensuite head with Vacuflush toilet and separate shower stall
- Splendid 2000 combo washer dryer
- Chrome reading lamps

Engine & Mechanical

- Northern Lights 8kw genset (137 hrs. 9/30/14)

- Aquadrive engine mounts
- Twin Disc transmission 2:1 ratio
- Panish shift controls
- Kabolola B-12 Hydronic heating system - three zones
- Dual Racor fuel filters
- Bennett trim tabs

Electronics & Navigation

LOWER HELM:

- Raytheon St 60 Speed
- Raytheon St 60 Depth
- Raytheon RL 80C Chart Radar Depth
- Icom IC-M127 VHF
- Simrad AP-22 Autopilot

FLYBRIDGE:

- Raymarine L760 Chart Radar Depth
- Raymarine ST60 Tridata Depth Speed
- Simrad AP-22 Autopilot

Deck & Hull

- Solid fiberglass hull
- Stainless steel hand rails and stanchions
- Teak decks
- Lofrans 1200 W electric windlass
- 30 Kg Bruce plow anchor
- Custom mast
- 11' Rendova hard bottom inflatable with 25hp 4 stroke Yamaha
- 50 amp service
- Custom chocks with kayak storage
- Deck box storage

Remarks

JESTINE is one of the last 46 Classics built. Her hull number is 46-238. She has the much desired John Deere 6068 300hp engines with less than 500 original hours! She is a down galley arrangement with a 3 zone Kabola hydronic heating system. Original owner and has been kept undercover since new. It's as though the yacht has been stored in a time capsule and now

she's available for purchase. Truly a special yacht. She won't last long. **Sistership photo.*

Exclusions

All personal gear; loose items; galley gear; CD's; charts; fishing equipment; tools; spare parts; supplies & items not specifically listed on equipment list specifications sheet.

Исключения

При продаже яхты исключаются личные вещи владельца.

Отказ от ответственности

Компания предоставляет описание судна или яхты добросовестно, но не может гарантировать точность этой информации, а также не ручается за техническое состояние. Покупатель должен проинструктировать своих агентов или оценщиков исследовать представленную информацию более подробно, по собственному желанию. Продажа судна или яхты, изменение цены или снятие с продажи будет происходить без предварительного уведомления.

ФОТОГРАФИИ

Lower Helm



Helm Console



Salon Forward



Salon View Aft



Helm Seat Looking Aft



Salon View Aft



Entertainment Center



Icemaker



Down Galley



**Grunert Holding Plate Refrigerators
w/Freezer**



Propane Cooking



V-Berth



Ensuite Head



V-Berth w/Filler



Separate Shower Stall



Washer Ddryer



Aft Door in Master Stateroom



Island Berth in Master Stateroom



Separate Head



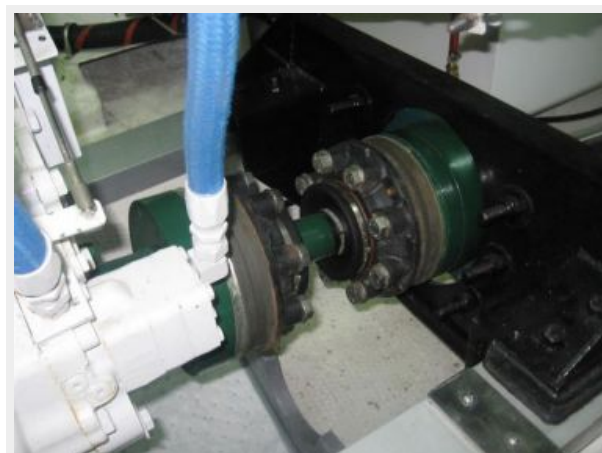
Separate Shower



Engine Room



Aqua Drive



Kabola Hydrdonic Heating System



Lofrans Windlass



50 Amp Service



Flybridge Forward



Upper Bridge Settee



Tender & Davit



Custom Chalks w/Kayak Storage



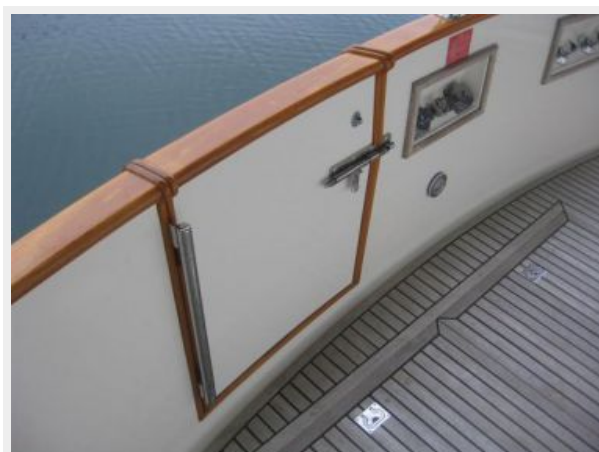
Custom Mast



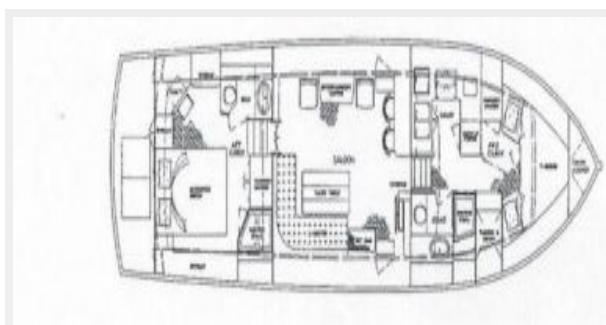
Deck Box Storage



Transom Gate



Layout



КОНТАКТЫ

Андрей Шестаков (Andrey Shestakov) – ведущий яхтенный брокер отдела продаж яхт и судов компании Shestakov Yacht Sales Inc. Официальный представитель Shestakov Yacht Sales Inc. для русскоговорящих клиентов в центральном офисе компании в Майами/Форт Лодердейл/Флорида/США.

Контактная информация

Email: andrey@shestakovyachtsales.com

Web: shestakovyachtsales.com

Телефоны

Краснодарский край: **+7(918)465-66-44**

США, Майами, Флорида: **+1(954)274-4435**

Время работы

Понедельник – Суббота: **9:00 - 21:00**
EDT

Воскресенье: **Закрито**

Адрес



Harbour Towne Marina, 850 NE 3rd St,
STE 213, Dania, FL 33004