

MY WAY — BUDDY DAVIS



Судостроитель: BUDDY DAVIS

Год постройки: 1999

Модель: Катер для спортивной рыбалки

Цена: ЦЕНА ЯХТЫ ПО ЗАПРОСУ

Местонахождение: United States

Длина общая: 68' 0" (20.73m)

Ширина: 17' 6" (5.33m)

Макс. осадка: 5' 8" (1.73m)

Купить **MY WAY — BUDDY DAVIS** а также выбрать подходящую вам яхту из нашего каталога яхт вам поможет опытный яхтенный брокер Андрей Шестаков. На сегодняшний день компания **Shestakov Yacht Sales Inc.** имеет большое количество яхт в собственном списке продаж, а также тесно сотрудничает со всеми крупными яхтенными производителями по всему миру.

Для того чтобы купить яхту **MY WAY — BUDDY DAVIS** а также проконсультироваться по любому вопросу связанному с покупкой, продажей, чартером яхт позвоните по телефону **+7(918)465-66-44**.

ОГЛАВЛЕНИЕ

ОГЛАВЛЕНИЕ	2
ХАРАКТЕРИСТИКИ	5
Основная информация	5
Размеры	5
Скорость, вместимость и масса	5
Размещение	5
Корпус и палуба	5
Информация о двигателе	5
ПОДРОБНОЕ ОПИСАНИЕ	6
Salon	6
Galley	6
Master Stateroom	6
Forward Stateroom	6
Forward Bunk Room	6
Guest Head	6
Crew Stateroom	6
Enclosed Flybridge	7
Electronics and Navigational Equipment	7
Cockpit	7
Deck Equipment	7
Engine Room and Mechanical	7
Исключения	7
Отказ от ответственности	7
ФОТОГРАФИИ	9
Salon	9
Salon	9
Salon	9
Salon	9

Dinette	9
Galley	9
Galley	10
Galley	10
Laundry	10
Master Stateroom	10
Master Stateroom	11
Master Stateroom	11
Master Head	11
Master Head	11
Forward Stateroom	12
Forward Stateroom	12
Forward Head	12
Forward Stateroom	12
Forward Head	13
Guest Stateroom	13
Guest Head	13
Crew Stateroom	13
Crew Head	14
Enclosed Flybridge	14
Enclosed Flybridge	14
Enclosed Flybridge	14
Enclosed Flybridge	14
Aft Deck	14
Enclosed Flybridge	15
Aft Deck	15
Aft Deck	15
Cockpit	15
Cockpit	15

Cockpit	15
Cockpit	16
Cockpit	16
Cockpit	16
Bow/Tender	16
Bow	17
Bow	17
Bow	17
Engine Room	17
Engine Room	17
Engine Room	17
Engine Room	18
Engine Room	18
Engine Room	18
Engine Room	18
Engine Room	18
Engine Room	18
Engine Room	18
Engine Room	18
КОНТАКТЫ	19
Контактная информация	19
Телефоны	19
Время работы	19
Адрес	19

ХАРАКТЕРИСТИКИ

Основная информация

Тип судна: Катер для спортивной
рыбалки

Модельный год: 2000

Год постройки: 1999

Страна: United States

Размеры

Длина общая: 68' 0" (20.73m)

Ширина: 17' 6" (5.33m)

Макс. осадка: 5' 8" (1.73m)

Скорость, вместимость и масса

Вместимость воды: 250 Gallons

Объем топливного бака: 1850 Gallons

Размещение

Всего кают: 4

Корпус и палуба

Материал корпуса: Fiberglass

Информация о двигателе

Двигатели: 2

Производитель: Caterpillar

Модель: 3412

Тип двигателя: Inboard

Тип топлива: Diesel

ПОДРОБНОЕ ОПИСАНИЕ

Salon

L Shape leather sofa with storage underneath, expandable cocktail table with Hi lo settings, bar stools for galley bar area, stainless steel spiral staircase to enclosed bridge, flat screen TV with home theater and SAT TV receivers, silhouette blinds, Cruise Air A/C, credenza with granite top and storage area, maple hard wood floor at entrance and dinette area, dinette with leather seating and maple wood top.

Galley

Granite counter tops, Sub Zero stainless steel under counter drawer refrigerator/freezer (3 units), maple hard wood flooring, ample pantry storage, (3) burner ceramic cook top, stainless steel sink, convection/microwave oven, dish washer, trash compactor.

Master Stateroom

Island queen berth with storage underneath, his and hers full size closet, LCD TV with DSS receiver, night tables with granite tops, private head with granite tile floor and granite counter tops, large shower, abundance of vanity storage.

Forward Stateroom

Queen island berth with storage, side credenzas with granite tops, overhead storage cabinets, hanging closet, en-suite head with large shower, granite vanity top, maple hard wood floors.

Forward Bunk Room

Upper and lower bunks, hanging closet, storage drawers, access to guest head.

Guest Head

Granite vanity tops, large shower, maple hard wood floors.

Crew Stateroom

Upper and lower bunks, storage drawers, engine room access door.

Enclosed Flybridge

Enclosed pilot house with maple wood accents, A/C, L-shape leather sofa, Recaro leather captain's chair, two companion leather bench seats, maple hard wood floors, granite helm top with burl wood dash board.

Electronics and Navigational Equipment

(2) Koden Radars, Ray Marine wind speed indicator, (2) SEA VHF, SEA hailer, Northstar 962 GPS, Northstar 952 GPS, Robertson autopilot, bow thruster, electronic controls for engines, night vision camera, Koden fish finder, search light, interphase forward looking sounder, dart depth and log.

Cockpit

Teak cockpit, teak covering boards and coaming, cockpit table with 4" pedestal, fish box, cockpit freezer, swim platform, cockpit shade, (2) 50 amp shore cords, transom fish box, outriggers.

Deck Equipment

Full bow rail, 13' Novurania w/ Yamaha F50, davit, windlass, bow pulpit, full bow rail, fender storage racks, spare anchor, radar mast on bridge.

Engine Room and Mechanical

Twin CAT 3412 engines 1350 hp, (2) Northern Lights 32 kw generators with 5000 hrs each, 1200 GPD water maker, Eskimo Ice machine, battery chargers, (6) air conditioner compressors, engine room cameras, intercom system with bridge, dripless shaft logs, Racor fuel filters.

Исключения

При продаже яхты исключаются личные вещи владельца.

Отказ от ответственности

Компания предоставляет описание судна или яхты добросовестно, но не может гарантировать точность этой информации, а также не ручается за техническое

состояние. Покупатель должен проинструктировать своих агентов или оценщиков исследовать представленную информацию более подробно, по собственному желанию. Продажа судна или яхты, изменение цены или снятие с продажи будет происходить без предварительного уведомления.

ФОТОГРАФИИ

Salon



Salon



Salon



Salon



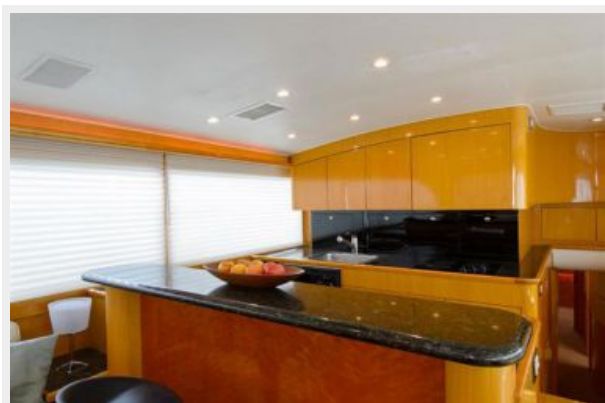
Dinette



Galley



Galley



Galley



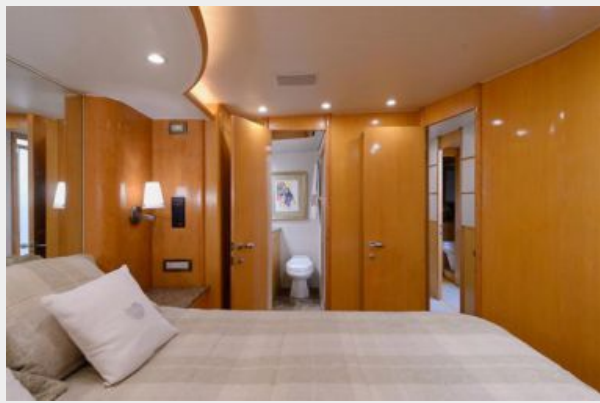
Laundry



Master Stateroom



Master Stateroom



Master Stateroom



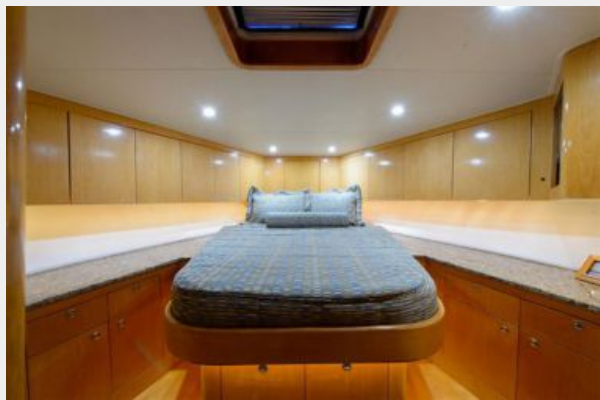
Master Head



Master Head



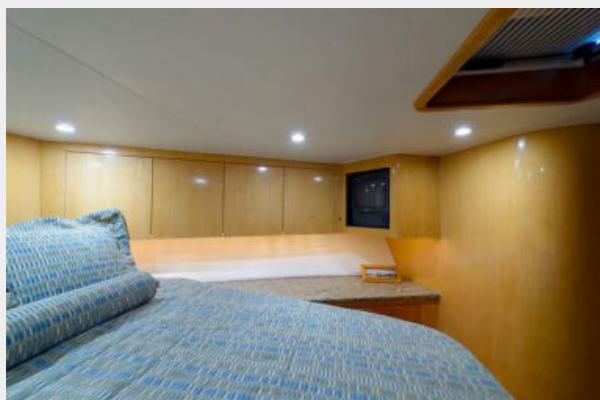
Forward Stateroom



Forward Stateroom



Forward Stateroom



Forward Head



Forward Head



Guest Stateroom



Guest Head



Crew Stateroom



Crew Head



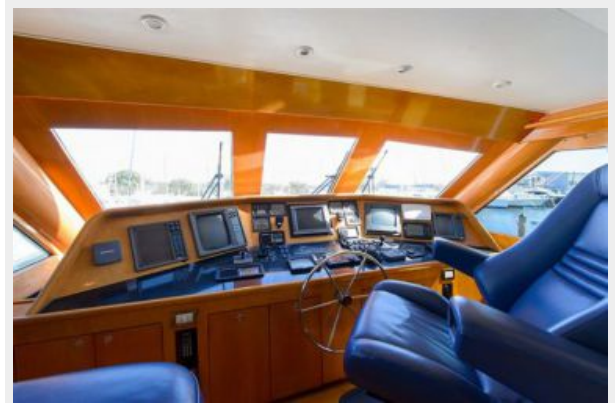
Enclosed Flybridge



Enclosed Flybridge



Enclosed Flybridge



Enclosed Flybridge



Aft Deck



Enclosed Flybridge



Aft Deck



Aft Deck



Cockpit



Cockpit



Cockpit



Сокпит



Сокпит



Сокпит



Bow/Tender



Bow



Bow



Bow



Engine Room



Engine Room



Engine Room



Engine Room



Engine Room



Engine Room



Engine Room



Engine Room



Engine Room



КОНТАКТЫ

Андрей Шестаков (Andrey Shestakov) – ведущий яхтенный брокер отдела продаж яхт и судов компании Shestakov Yacht Sales Inc. Официальный представитель Shestakov Yacht Sales Inc. для русскоговорящих клиентов в центральном офисе компании в Майами/Форт Лодердейл/Флорида/США.

Контактная информация

Email: andrey@shestakovyachtsales.com

Web: shestakovyachtsales.com

Телефоны

Краснодарский край: **+7(918)465-66-44**

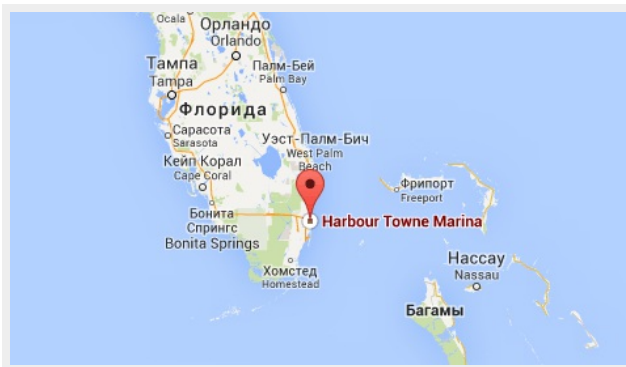
США, Майами, Флорида: **+1(954)274-4435**

Время работы

Понедельник – Суббота: **9:00 - 21:00**
EDT

Воскресенье: **Закрито**

Адрес



Harbour Towne Marina, 850 NE 3rd St,
STE 213, Dania, FL 33004