

L52 — LAGOON



Судостроитель: LAGOON

Год постройки: 2015

Модель: Катамаран

Цена: ЦЕНА ЯХТЫ ПО ЗАПРОСУ

Местонахождение: France

Длина общая: 52' 0" (15.85m)

Ширина: 28' 3" (8.61m)

Макс. осадка: 4' 11" (1.50m)

Крейс. скорость: 7 Kts. (8 MPH)

Макс. скорость: 9 Kts. (10 MPH)

Купить **L52 — LAGOON** а также выбрать подходящую вам яхту из нашего каталога яхт вам поможет опытный яхтенный брокер Андрей Шестаков. На сегодняшний день компания **Shestakov Yacht Sales Inc.** имеет большое количество яхт в собственном списке продаж, а также тесно сотрудничает со всеми крупными яхтенными производителями по всему миру.

Для того чтобы купить яхту **L52 — LAGOON** а также проконсультироваться по любому вопросу связанному с покупкой, продажей, чартером яхт позвоните по телефону **+7(918)465-66-44**.

ОГЛАВЛЕНИЕ

ОГЛАВЛЕНИЕ	2
ХАРАКТЕРИСТИКИ	3
Обзор	3
Основная информация	4
Размеры	4
Скорость, вместимость и масса	4
Размещение	4
Корпус и палуба	5
Информация о двигателе	5
ФОТОГРАФИИ	6
КОНТАКТЫ	9
Контактная информация	9
Телефоны	9
Время работы	9
Адрес	9

ХАРАКТЕРИСТИКИ

Обзор

CHARTER (5 cabins, 5 heads), 2 x 75HP

Helm seat cushions

Storage unit in starboard cockpit furniture

220V electrical circuit, AC monitoring, 220/12V100A battery charger

Gel batteries 1260 Amp

Pair of s/steel davits & manual winch

Opening hatches + curtains on aft portholes of the aft cabins

Leather bulkhead organizers in the cabins

Fusion Radio USB player+loudspeakers in salon,cockpit,fly + B&G Sonic hub

Navigation Pack B&G 2015

MO 16T B&G display at helm station

Windlass remote control with chain counter at flybridge

Deck wash pump sea water / fresh water

Freshwater dock inlet

Indirect lighting in cabins and salon LAZY BAG WITH COVER NATURAL (Not with Canoe Boom)

3 ELECTRICAL WINCHES ON FLYBRIDGE IN LIEU OF STANDARD

AFT COCKPIT CUSHIONS CARBON BEIGE

EXTRA FOR 2 x 75 HP (Yanmar 4JH4TCE)

LAUNCHED, RIGGED, ANTIFOULING (4 dock lines, 8 fenders, diesel, anchor set) Bordeaux

Antifouling Seajet 039 platinum grey Primer epoxy ; Anchor set-up : 55kg Spade anchor, 100m chain D12

Основная информация

Тип судна: Катамаран	Подкатегория: Крейсерская яхта
Модельный год: 2015	Год постройки: 2015
Страна: France	Верх: Bimini Top
Открытая палуба мостика: Да	Кубрик: Да

Размеры

Длина общая: 52' 0" (15.85m)	Ширина: 28' 3" (8.61m)
Макс. осадка: 4' 11" (1.50m)	

Скорость, вместимость и масса

Крейс. скорость: 7 Kts. (8 MPH)	Макс. скорость: 9 Kts. (10 MPH)
Водоизмещение: 22.0462262 Pounds	Вместимость воды: 253.60516992 Gallons
Объем топливного бака: 264.172052 Gallons	

Размещение

Всего кают: 5	Всего коек: 10
Спальные места: 10	Всего ком. состава: 5
Каюты экипажа: 1	Койки экипажа: 2
Спальных мест экипажа: 2	Комм. состав экипажа: 1

Корпус и палуба

Материал корпуса: Fiberglass

Комплектация корпуса: Катамаран

Цвет корпуса: WHITE

Дизайнер корпуса: VPLP

Дизайнер экстерьера: VPLP

Дизайнер интерьера: NAUTA DESIGN

Информация о двигателе

Двигатели: 2

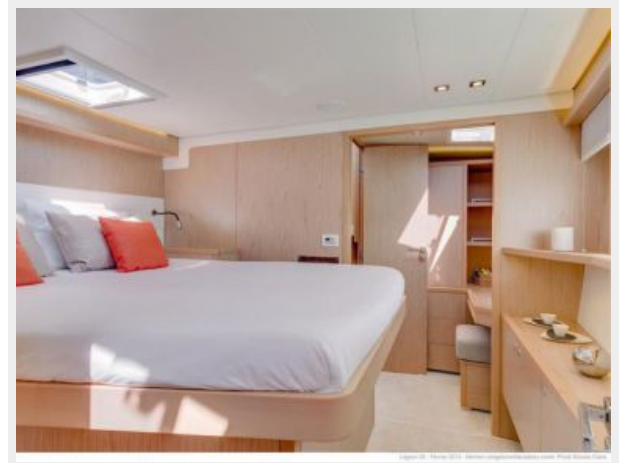
Производитель: Yanmar

Тип двигателя: Inboard

Тип топлива: Diesel

ФОТОГРАФИИ







КОНТАКТЫ

Андрей Шестаков (Andrey Shestakov) – ведущий яхтенный брокер отдела продаж яхт и судов компании Shestakov Yacht Sales Inc. Официальный представитель Shestakov Yacht Sales Inc. для русскоговорящих клиентов в центральном офисе компании в Майами/Форт Лодердейл/Флорида/США.

Контактная информация

Email: andrey@shestakovyachtsales.com

Web: shestakovyachtsales.com

Телефоны

Краснодарский край: **+7(918)465-66-44**

США, Майами, Флорида: **+1(954)274-4435**

Время работы

Понедельник – Суббота: **9:00 - 21:00**
EDT

Воскресенье: **Закрето**

Адрес



Harbour Towne Marina, 850 NE 3rd St,
STE 213, Dania, FL 33004