

## ECLIPSE — FEADSHIP



**Судостроитель:** FEADSHIP

**Год постройки:** 1993

**Модель:** Моторная яхта

**Цена:** **ЦЕНА ЯХТЫ ПО ЗАПРОСУ**

**Местонахождение:** Монако

**Длина общая:** 141' 1" (43.00m)

**Мин. осадка:** 9' 11" (3.00m)

**Крейс. скорость:** 12 Kts. (14 MPH)

**Макс. скорость:** 14 Kts. (16 MPH)

Купить **ECLIPSE — FEADSHIP** а также выбрать подходящую вам яхту из нашего каталога яхт вам поможет опытный яхтенный брокер Андрей Шестаков. На сегодняшний день компания **Shestakov Yacht Sales Inc.** имеет большое количество яхт в собственном списке продаж, а также тесно сотрудничает со всеми крупными яхтенными производителями по всему миру.

Для того чтобы купить яхту **ECLIPSE — FEADSHIP** а также проконсультироваться по любому вопросу связанному с покупкой, продажей, чартером яхт позвоните по телефону **+7(918)465-66-44**.

# ОГЛАВЛЕНИЕ

---

ОГЛАВЛЕНИЕ	2
ХАРАКТЕРИСТИКИ	3
Основная информация	3
Размеры	3
Скорость, вместимость и масса	3
Размещение	3
Корпус и палуба	4
Информация о двигателе	4
ФОТОГРАФИИ	5
КОНТАКТЫ	9
Контактная информация	9
Телефоны	9
Время работы	9
Адрес	9

# ХАРАКТЕРИСТИКИ

## Основная информация

Тип судна: Моторная яхта

Подкатегория: Водоизмещение

Модельный год: 1993

Год постройки: 1993

Год обновления: 2008

Страна: Монако

## Размеры

Длина общая: 141' 1" (43.00m)

Длина по ватерлинии: 127' 4" (38.80m)

Мин. осадка: 9' 11" (3.00m)

## Скорость, вместимость и масса

Крейс. скорость: 12 Kts. (14 MPH)

Крейсерская скорость поворота: 1330 Kts.

Дальность на крейсерской скорости: 3200

Макс. скорость: 14 Kts. (16 MPH)

Макс. скорость поворота: 1600 Kts.

Дальность на макс. скорости: 2400 Kts.

Водоизмещение: 945783.10398 Pounds

Чистый вес: 438 Pounds

Объем топливного бака: 14998.3682523 Gallons

## Размещение

Всего кают: 6

Спальные места: 12

Каюта капитана: Да

Спальных мест экипажа: 10

## Корпус и палуба

---

**Материал корпуса:** Steel

**Дизайнер экстерьера:** T.Disdale

**Дизайнер интерьера:** T.Disdale

## Информация о двигателе

---

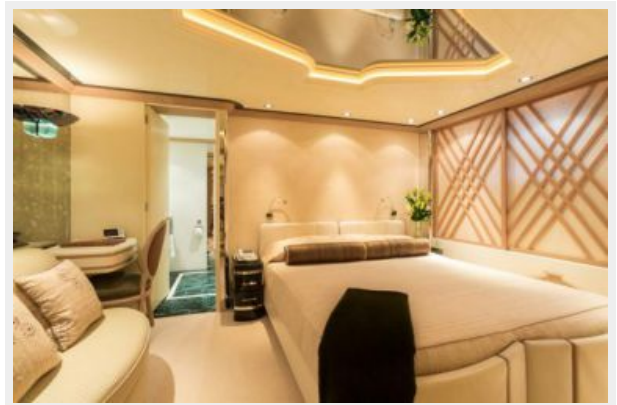
**Производитель:** Caterpillar

**Модель:** 3508

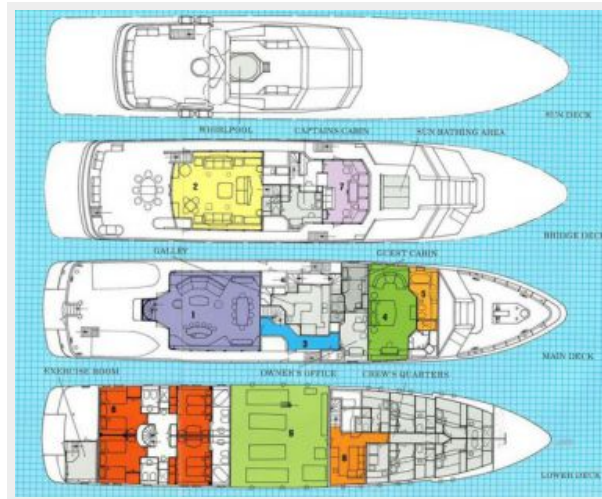
**Тип топлива:** Diesel

# ФОТОГРАФИИ











# КОНТАКТЫ

---

Андрей Шестаков (Andrey Shestakov) – ведущий яхтенный брокер отдела продаж яхт и судов компании Shestakov Yacht Sales Inc. Официальный представитель Shestakov Yacht Sales Inc. для русскоговорящих клиентов в центральном офисе компании в Майами/Форт Лодердейл/Флорида/США.

## Контактная информация

---

Email: [andrey@shestakovyachtsales.com](mailto:andrey@shestakovyachtsales.com)

Web: [shestakovyachtsales.com](http://shestakovyachtsales.com)

## Телефоны

---

Краснодарский край: **+7(918)465-66-44**

США, Майами, Флорида: **+1(954)274-4435**

## Время работы

---

Понедельник – Суббота: **9:00 - 21:00**  
EDT

Воскресенье: **Закрито**

## Адрес

---



Harbour Towne Marina, 850 NE 3rd St,  
STE 213, Dania, FL 33004