

## NO NAME — MARINE TRADER



**Судостроитель:** MARINE TRADER

**Год постройки:** 1985

**Модель:** Траулер

**Цена:** ЦЕНА ЯХТЫ ПО ЗАПРОСУ

**Местонахождение:** United States

**Длина общая:** 43' 0" (13.11m)

**Ширина:** 14' 2" (4.32m)

**Макс. осадка:** 4' 2" (1.27m)

Купить **NO NAME — MARINE TRADER** а также выбрать подходящую вам яхту из нашего каталога яхт вам поможет опытный яхтенный брокер Андрей Шестаков. На сегодняшний день компания **Shestakov Yacht Sales Inc.** имеет большое количество яхт в собственном списке продаж, а также тесно сотрудничает со всеми крупными яхтенными производителями по всему миру.

Для того чтобы купить яхту **NO NAME — MARINE TRADER** а также проконсультироваться по любому вопросу связанному с покупкой, продажей, чартером яхт позвоните по телефону **+7(918)465-66-44**.

# ОГЛАВЛЕНИЕ

---

ОГЛАВЛЕНИЕ	2
ХАРАКТЕРИСТИКИ	3
Обзор	3
Основная информация	5
Размеры	5
Скорость, вместимость и масса	5
Размещение	6
Корпус и палуба	6
Информация о двигателе	6
ФОТОГРАФИИ	7
КОНТАКТЫ	13
Контактная информация	13
Телефоны	13
Время работы	13
Адрес	13

# ХАРАКТЕРИСТИКИ

## Обзор

A distinctive design with her sweeping sheer and simulated lapstrake grooves. This eminently comfortable cruiser with sundeck and flying bridge (+ enclosure), outstanding aft cabin, good galley and two helm stations is a boat that is hard to beat. This boat sleeps 6 in two cabins and a convertible dinette. The forward cabin has an off set double berth and the aft cabin has a centerline queen berth set in a rich surrounding of teak cabinetry. Two heads, each has vanity, toilet, and one has a separate shower/tub. Generator is 11 kw. Westerbeke and has 2400 hours on it. Beam is 14'. 32,000 btu a/c units with reverse cycle heat with plenty of capacity. She has a well-equipped galley (h/c water, large refer, 3 burner Princess electric stove with conventional oven and microwave . She is in move-aboard condition and has turn-key equipment. There is an enclosures for the flybridge that makes fr comfort for the captain and crew.. She cruises at an economical 8.5 knots with twin 165 HP Volvo diesels with 3000 hours.

**SPACIOUS.....COMFORTABLE.....GOOD CONDITION.....PRICED RIGHT**

**Dimensions LOA: 43 ft 0 in Beam: 14 ft 2 in Maximum Draft: 4 ft 2 in Displacement: 26850 lbs Engines Engine 1: Engine Brand: Volvo Engine Model: TAMD Engine Type: Inboard Engine/Fuel Type: Diesel Location: Port Engine Hours: 3000 Drive Type: Direct Drive Engine Power: 165 HP Engine 2: Engine Brand: Volvo Engine Model: TAMD Engine Type: Inboard Engine/Fuel Type: Diesel Location: Starboard Engine Hours: 3000 Drive Type: Direct Drive Engine Power: 165 HP Tanks Fresh Water Tanks: (250 Gallons) Fuel Tanks: (400 Gallons) Holding Tanks: (30 Gallons) Accommodations Number of double berths: 2 Number of cabins: 2 Number of heads: 2**

### Accommodations

This great Labelle has a full width aft master stateroom that features a centerline island queen, full length mirrors, ample storage space and ensuite head with full bath tub. A very spacious salon with lower helm and starboard deck access door. Salon also features aft deck access door. Foward of salon is galley and dinette down. The forward guest stateroom has a offset angled double berth and private ensuite head. A beautiful Flexsteel fold away double sleep sofa enhances the salon.

### Galley

**The spacious galley is down to port and has everything needed to keep the chef happy. Opposite the galley to starboard is a comfortable dinette.**

- **Galley Down**
- **Refrigerator/Freezer**

- **Double Sink**
- **Lots of countertop space**
- **Stove w/ Oven**
- **Microwave**
- **Coffee Pot**
- **Plenty of storage**

## **Electrical**

- **11 kw Westerbeke 2400 hours**
- **50 Amp shore power connection or 2 30 amp**
- **Auto Battery Charger**
- **2500 watt inverter**

## **Electronics**

**2500 watt inverter**

**48 mile radar**

**Remote control spot light new 2012**

**2 VHF radios new 2011**

**6 speaker Stereo CD player/ w 3 way speaker selector**

**Remote control spot light new 2012**

## **Deck and Hull**

- **Electric windlass New 2013**
- **Bridge isinglass new 2012**
- **Todd Custom helm chair**
- **11' Mercury RIB 2010 w/ 15hp Mercury outboard with bow storage and anchor**
- **2 QRS #45 w/175' chain & rode**
- **Fenders & docklines**
- **Cushions for bridge and aft decks**
- **Bimini and side curtains for bridge**
- **Hard top over sundeck**
- **Swim platform**

- Magma grill
- Brownies 3 diver hooka system

### Mechanical and Engine Room

- New holding tank glass 2004
- Hydraulic steering
- Three (3) auto bilge pumps
- Two (2) macerators
- Freshwater cooling

### Brokers Comments

You had better Hurry she won't last long!!! A distinctive design with a sweeping sheer and simulated lapstrake grooves have helped make the 43 Marine Trader - LaBelle a very popular Trawler/Motor Yacht. The combination of affordable pricing, a roomy interior, sundeck layout and attractive profile makes this boat the definitive cruising live-aboard boat. Built by Bestway Marine she has a solid fiberglass semi-displacement hull, a moderate beam, a deep prop-protecting keel and a generous flare at the bow.

## Основная информация

Тип судна: Траулер

Модельный год: 1985

Год постройки: 1985

Страна: United States

## Размеры

Длина общая: 43' 0" (13.11m)

Ширина: 14' 2" (4.32m)

Макс. осадка: 4' 2" (1.27m)

## Скорость, вместимость и масса

Водоизмещение: 26850 Pounds

Вместимость воды: 250 Gallons

Вместимость сточного бака: 30 Gallons

Объем топливного бака: 400 Gallons

## Размещение

---

Всего кают: 2

## Корпус и палуба

---

Материал корпуса: Fiberglass

## Информация о двигателе

---

Двигатели: 2

Производитель: Volvo

Модель: TAMD

Тип двигателя: Inboard

Тип топлива: Diesel

# ФОТОГРАФИИ

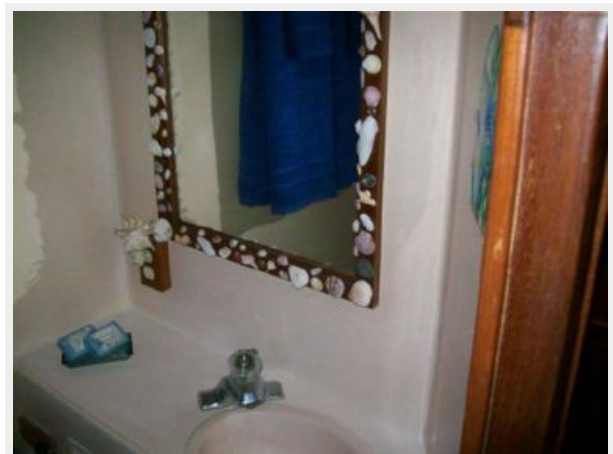




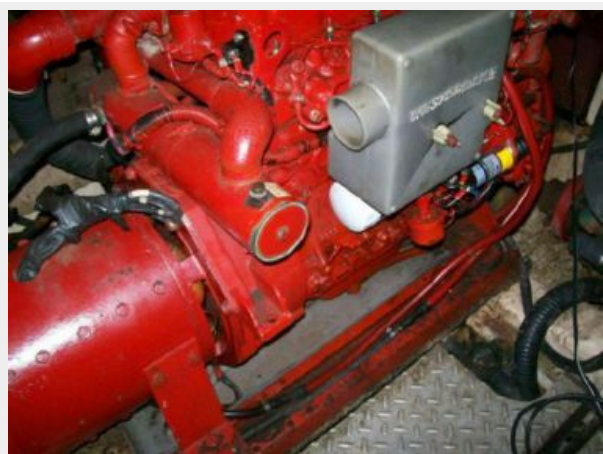














# КОНТАКТЫ

Андрей Шестаков (Andrey Shestakov) – ведущий яхтенный брокер отдела продаж яхт и судов компании Shestakov Yacht Sales Inc. Официальный представитель Shestakov Yacht Sales Inc. для русскоговорящих клиентов в центральном офисе компании в Майами/Форт Лодердейл/Флорида/США.

## Контактная информация

Email: [andrey@shestakovyachtsales.com](mailto:andrey@shestakovyachtsales.com)

Web: [shestakovyachtsales.com](http://shestakovyachtsales.com)

## Телефоны

Краснодарский край: **+7(918)465-66-44**

США, Майами, Флорида: **+1(954)274-4435**

## Время работы

Понедельник – Суббота: **9:00 - 21:00**  
EDT

Воскресенье: **Закрито**

## Адрес



Harbour Towne Marina, 850 NE 3rd St,  
STE 213, Dania, FL 33004