

1997 ALBIN 28 TE — ALBIN



Судостроитель: ALBIN

Год постройки: 1997

Модель: Крейсер

Цена: **ЦЕНА ЯХТЫ ПО ЗАПРОСУ**

Местонахождение: United States

Длина общая: 28' 11" (8.81m)

Ширина: 10' 0" (3.05m)

Макс. осадка: 3' 2" (0.97m)

Купить 1997 Albin 28 TE — ALBIN а также выбрать подходящую вам яхту из нашего каталога яхт вам поможет опытный яхтенный брокер Андрей Шестаков. На сегодняшний день компания Shestakov Yacht Sales Inc. имеет большое количество яхт в собственном списке продаж, а также тесно сотрудничает со всеми крупными яхтенными производителями по всему миру.

Для того чтобы купить яхту 1997 Albin 28 TE — ALBIN а также проконсультироваться по любому вопросу связанному с покупкой, продажей, чартером яхт позвоните по телефону **+7(918)465-66-44**.

ОГЛАВЛЕНИЕ

ОГЛАВЛЕНИЕ	2
ХАРАКТЕРИСТИКИ	4
Основная информация	4
Размеры	4
Скорость, вместимость и масса	4
Размещение	4
Корпус и палуба	4
Информация о двигателе	5
ФОТОГРАФИИ	6
from ahead	6
port profile	6
swim platform and transom door	6
bow detail	6
port cockpit	7
looking forward in cockpit	7
toward helm	7
helm detail	7
looking aft	7
Peninsular turbo diesel (GM 6.5L)	7
starboard head	8
U seating and dinette forward	8
galley	8
double berth to port aft	8
panel detail	8
inverter	8
Vetus bow thruster	9
HVAC	9
Clarion sound	9

ICOM VHF	9
on the hard	9
on the lift	9
interior layout	10
КОНТАКТЫ	11
Контактная информация	11
Телефоны	11
Время работы	11
Адрес	11

ХАРАКТЕРИСТИКИ

Основная информация

Тип судна: Крейсер

Подкатегория: Downeast

Модельный год: 1997

Год постройки: 1997

Страна: United States

Размеры

Длина общая: 28' 11" (8.81m)

Длина по ватерлинии: 24' 0" (7.32m)

Ширина: 10' 0" (3.05m)

Макс. осадка: 3' 2" (0.97m)

Длина привального бруса: 28' 4" (8.64m)

Скорость, вместимость и масса

Водоизмещение: 7500 Pounds

Вместимость воды: 36 Gallons

Объем топливного бака: 132 Gallons

Размещение

Всего коек: 5

Всего ком. состава: 1

Корпус и палуба

Материал корпуса: Fiberglass

Информация о двигателе

Двигатели: 1

Производитель: Peninsula

Модель: 6.5L

Тип двигателя: Inboard

Тип топлива: Diesel

ФОТОГРАФИИ

port profile



from ahead



swim platform and transom door



bow detail



port cockpit



looking forward in cockpit



toward helm



helm detail



looking aft



Peninsular turbo diesel (GM 6.5L)



U seating and dinette forward



starboard head



galley



double berth to port aft



panel detail



inverter



Vetus bow thruster



HVAC



Clarion sound



ICOM VHF



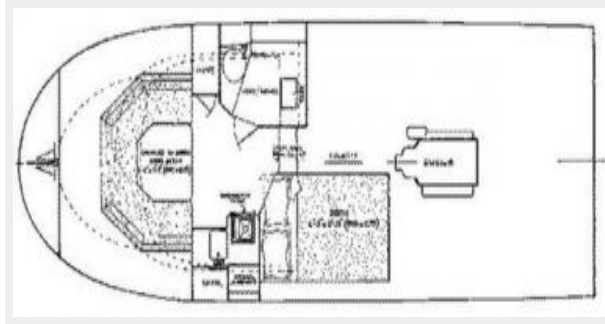
on the hard



on the lift



interior layout



КОНТАКТЫ

Андрей Шестаков (Andrey Shestakov) – ведущий яхтенный брокер отдела продаж яхт и судов компании Shestakov Yacht Sales Inc. Официальный представитель Shestakov Yacht Sales Inc. для русскоговорящих клиентов в центральном офисе компании в Майами/Форт Лодердейл/Флорида/США.

Контактная информация

Email: andrey@shestakovyachtsales.com

Web: shestakovyachtsales.com

Телефоны

Краснодарский край: **+7(918)465-66-44**

США, Майами, Флорида: **+1(954)274-4435**

Время работы

Понедельник – Суббота: **9:00 - 21:00**
EDT

Воскресенье: **Закрето**

Адрес



Harbour Towne Marina, 850 NE 3rd St,
STE 213, Dania, FL 33004