

## NO NAME — CUSTOM LINE



**Судостроитель:** CUSTOM LINE

**Год постройки:** 2014

**Модель:** Моторная яхта

**Цена:** **ЦЕНА ЯХТЫ ПО ЗАПРОСУ**

**Местонахождение:** Peru

**Длина общая:** 85' 4" (26.01m)

**Ширина:** 22' 9" (6.93m)

**Макс. осадка:** 7' 4" (2.24m)

**Крейс. скорость:** 10 Kts. (12 MPH)

**Макс. скорость:** 14 Kts. (16 MPH)

Купить **NO NAME — CUSTOM LINE** а также выбрать подходящую вам яхту из нашего каталога яхт вам поможет опытный яхтенный брокер Андрей Шестаков. На сегодняшний день компания **Shestakov Yacht Sales Inc.** имеет большое количество яхт в собственном списке продаж, а также тесно сотрудничает со всеми крупными яхтенными производителями по всему миру.

Для того чтобы купить яхту **NO NAME — CUSTOM LINE** а также проконсультироваться по любому вопросу связанному с покупкой, продажей, чартером яхт позвоните по телефону **+7(918)465-66-44**.

# ОГЛАВЛЕНИЕ

ОГЛАВЛЕНИЕ	2
ХАРАКТЕРИСТИКИ	3
Основная информация	3
Размеры	3
Скорость, вместимость и масса	3
Размещение	3
Корпус и палуба	3
Информация о двигателе	4
ПОДРОБНОЕ ОПИСАНИЕ	5
FACTORY INSTALLED UPGRADES	5
Исключения	8
Отказ от ответственности	8
ФОТОГРАФИИ	9
КОНТАКТЫ	31
Контактная информация	31
Телефоны	31
Время работы	31
Адрес	31

# ХАРАКТЕРИСТИКИ

## Основная информация

Тип судна: Моторная яхта

Модельный год: 2014

Год постройки: 2014

Страна: Peru

## Размеры

Длина общая: 85' 4" (26.01m)

Длина по ватерлинии: 70' 10" (21.59m)

Ширина: 22' 9" (6.93m)

Макс. осадка: 7' 4" (2.24m)

## Скорость, вместимость и масса

Крейс. скорость: 10 Kts. (12 MPH)

Макс. скорость: 14 Kts. (16 MPH)

Вместимость воды: 528 Gallons

Объем топливного бака: 3276 Gallons

## Размещение

Всего кают: 5

Спальные места: 12

Всего ком. состава: 6

Каюты экипажа: 2

Койки экипажа: 2

## Корпус и палуба

Материал корпуса: Fiberglass

## Информация о двигателе

---

**Двигатели:** 2

**Производитель:** MAN

**Модель:** V10 1100 CR

**Тип двигателя:** Inboard

**Тип топлива:** Diesel

---

# ПОДРОБНОЕ ОПИСАНИЕ

---

## FACTORY INSTALLED UPGRADES

---

RINA Pleasure Yacht, Class Notation: **C X HULL; MACH; Y; Unrestricted Navigation**

ARG 4X 4000

Davit with gross loading 800 kg -diff.600kg TEAK COVER ON UPPER DECK FORW.AREA

Watermaker Idromar 260l/h diff.from 130 l/h duplex

Stern thruster hydraulic 40 HP

Control station in the cockpit fixed with cover

(2) Generator Köhler 28 kw diff from 20 kw auxiliary

Air conditioning tropical (saloon + cabins + 2 crew)

Dimmer light lower deck

Dimmer light upper deck

Dimmer light main deck

Dimmer in the cockpit

Extractor Fan Storehouse

Extra insulation master cabin/galley/crew - diff -

Canaletto walnut wood

Electrical raising for curtains in saloon

Electrical raising for curtains in master cabin

Electrical raising for curtains for Lower Deck (4 cabins)

Underwater Lights (2 x stern and 2 x each side)

Big shower w/led (master bathroom) -diff

Shore voltage and frequency converter A/SEA

Pullman bed in the guest cabin

LED Lights (Internal & External Areas)

---

Lighting rod for master bedhead

Electrical raising for roll blinds -each-

Lighting rod beneath the bed

Frequency converter for all plugs

Shore connection adapter Y 100A-240V

Assorted decorative cushions (each)

Boat curtains diff from std

Dining chairs (8)Jag Futura pelle Luxury 91 14 diff

Headboard bed in cabins diff from std

Sofa cockpit diff. from std

Sofa in cockpit diff

Mosaic shower in master bathroom diff.

Floor in master and shower bathroom diff from std

Bathroom's tops diff.

Navigation equipment - diff.from std -

Audio/Video Frequency Converter

Cooking top Bosch cm.80 in galley -diff.-

Wine cooler

Additional freezer 74 litres in galley

Mini fridge in cabin -each-

Automatic anti incendiary system fireboy in engine room (diff.)

Piece of furniture for tv on fly

Paint for outdoor furniture in teak

Audio-video configuration area 1

Fire-fighting system: smoke alarm for each cabin

Renner varnishing for the external TV cabinet on the upper deck

Primer under the antifouling

Batteries low water loss - diff from std

Door latch diff. from std

Automatic battery charger for generator

Handles of cockpit hatch and anchor storage in stainless steel

Galley: 3 ways valve on the grey water tank with normal direct exhaust

Connection mass of pulpits diff.

control of the TV electric raising device from the remote control (for the MD saloon + the UD saloon + the external TV on the upper deck)

USA liferafts- diff from std

Walls in MAIN DECK diff from std

Galley floor diff from std

Marble: galley tops diff. from standard

Carpet diff da std in cabins

Saloon sofa diff from std

Saloon rug diff from std

Dining table diff from std

Armchairs (2) in master cabin diff

Bedcovers diff from std

Custom Main, Lower, Sun and Upper Deck Audio-Video System

Cockpit chairs diff.

Chair for cockpit Dedon mod.Panama with arms – diff

TV frame in VIP cabin diff from std

Oak floor in main deck diff.

USA RAFT : 2X10 P.-DIFF

---

## Исключения

---

При продаже яхты исключаются личные вещи владельца.

---

## Отказ от ответственности

---

Компания предоставляет описание судна или яхты добросовестно, но не может гарантировать точность этой информации, а также не ручается за техническое состояние. Покупатель должен проинструктировать своих агентов или оценщиков исследовать представленную информацию более подробно, по собственному желанию. Продажа судна или яхты, изменение цены или снятие с продажи будет происходить без предварительного уведомления.

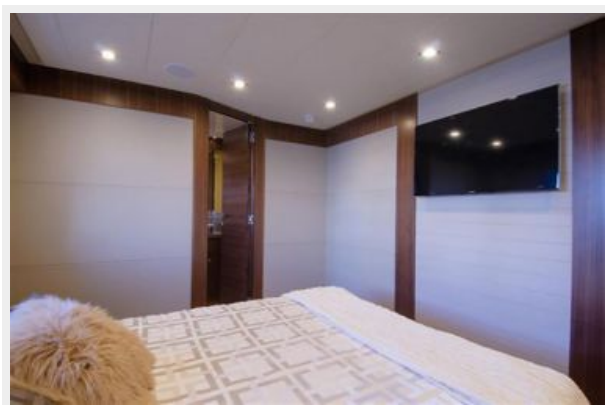


# ФОТОГРАФИИ

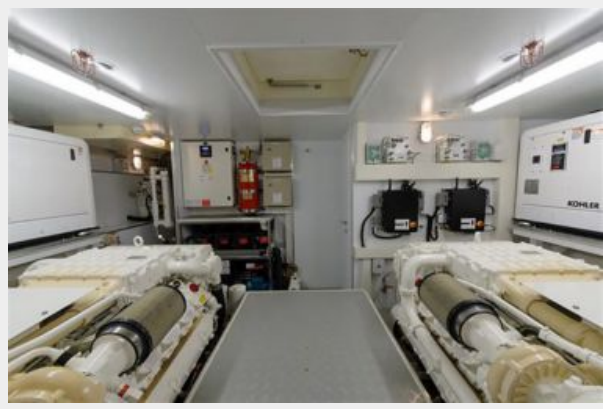


















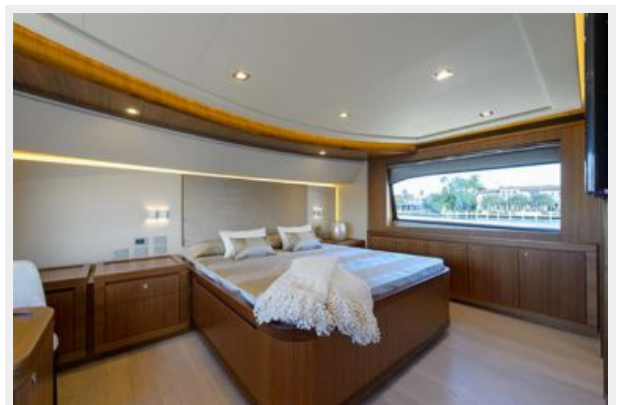
















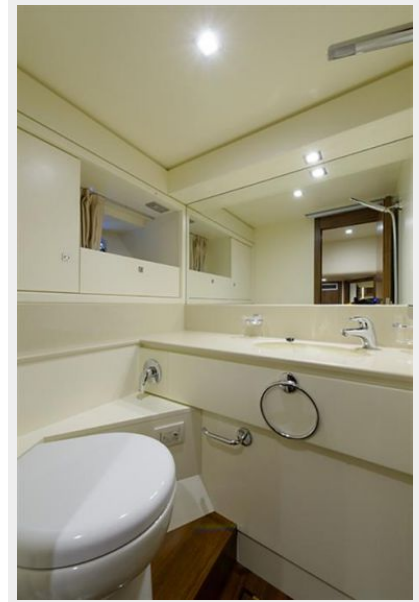














# КОНТАКТЫ

Андрей Шестаков (Andrey Shestakov) – ведущий яхтенный брокер отдела продаж яхт и судов компании Shestakov Yacht Sales Inc. Официальный представитель Shestakov Yacht Sales Inc. для русскоговорящих клиентов в центральном офисе компании в Майами/Форт Лодердейл/Флорида/США.

## Контактная информация

Email: [andrey@shestakovyachtsales.com](mailto:andrey@shestakovyachtsales.com)

Web: [shestakovyachtsales.com](http://shestakovyachtsales.com)

## Телефоны

Краснодарский край: **+7(918)465-66-44**

США, Майами, Флорида: **+1(954)274-4435**

## Время работы

Понедельник – Суббота: **9:00 - 21:00**  
EDT

Воскресенье: **Закрыто**

## Адрес



Harbour Towne Marina, 850 NE 3rd St,  
STE 213, Dania, FL 33004