

LILLY PAD — MAINSHIP



Судостроитель: MAINSHIP

Год постройки: 2001

Модель: Крейсер

Цена: **ЦЕНА ЯХТЫ ПО ЗАПРОСУ**

Местонахождение: United States

Длина общая: 34' 0" (10.36m)

Ширина: 12' 3" (3.73m)

Мин. осадка: 3' 3" (0.99m)

Макс. осадка: 3' 3" (0.99m)

Купить Lilly Pad — MAINSHIP а также выбрать подходящую вам яхту из нашего каталога яхт вам поможет опытный яхтенный брокер Андрей Шестаков. На сегодняшний день компания Shestakov Yacht Sales Inc. имеет большое количество яхт в собственном списке продаж, а также тесно сотрудничает со всеми крупными яхтенными производителями по всему миру.

Для того чтобы купить яхту Lilly Pad — MAINSHIP а также проконсультироваться по любому вопросу связанному с покупкой, продажей, чартером яхт позвоните по телефону **+7(918)465-66-44**.

ОГЛАВЛЕНИЕ

ОГЛАВЛЕНИЕ	2
ХАРАКТЕРИСТИКИ	4
Обзор	4
Основная информация	4
Размеры	4
Скорость, вместимость и масса	4
Размещение	4
Корпус и палуба	5
Информация о двигателе	5
ФОТОГРАФИИ	6
34' Mainship Pilot Express	6
34' Mainship Pilot Express	6
34' Mainship Pilot Express	6
34' Mainship Pilot Express Helm	6
34' Mainship Pilot Express Engine Hour Gauge	6
34' Mainship Pilot Express Helm	6
34' Mainship Pilot Express Swim Platform Door	7
34' Mainship Pilot Express Interior View	7
34' Mainship Pilot Express Convertible Dinette	7
34' Mainship Pilot Express Galley	7
34' Mainship Pilot Express Looking Forward into Cabin	7
34' Mainship Pilot Express Interior View	7
34' Mainship Pilot Express Head	8
34' Mainship Pilot Express	8
34' Mainship Pilot Express	8
34' Mainship Pilot Express	8
34' Mainship Pilot Express	8
34' Mainship Pilot Express	8

34' Mainship Pilot Express	9
34' Mainship Pilot Express	9
34' Mainship Pilot Express	9
34' Mainship Pilot Express Engine Room	9
34' Mainship Pilot Express Engine Room	9
34' Mainship Pilot Express Engine Room	9
34' Mainship Pilot Express Engine Room	10
КОНТАКТЫ	11
Контактная информация	11
Телефоны	11
Время работы	11
Адрес	11

ХАРАКТЕРИСТИКИ

Обзор

This beautifully kept Mainship Pilot Express is ready for Her new home! Styled after the Trawlers of the Northeast, the Mainship was built with a steep plumb bow and gentle flare designed to cut gracefully through challenging head seas while the rounded forward sections of the hull soften the ride. Remaining true to her original Trawler design, there is a respectable amount of room for fishing! Designed to utilize the interior space efficiently, she still allows plenty of room for a well appointed galley, single head, and forward cabin. This one won't last long! Call today for your boarding appointment!

Основная информация

Тип судна: Крейсер

Модельный год: 2001

Год постройки: 2001

Страна: United States

Размеры

Длина общая: 34' 0" (10.36m)

Ширина: 12' 3" (3.73m)

Мин. осадка: 3' 3" (0.99m)

Макс. осадка: 3' 3" (0.99m)

Трапы: 9' 0" (2.74m)

Скорость, вместимость и масса

Водоизмещение: 15000 Pounds

Вместимость воды: 70 Gallons

Вместимость сточного бака: 14 Gallons

Объем топливного бака: 250 Gallons

Размещение

Всего кают: 1

Всего ком. состава: 1

Корпус и палуба

Материал корпуса: Fiberglass

Информация о двигателе

Двигатели: 1

Производитель: Yanmar

Тип двигателя: Inboard

ФОТОГРАФИИ

34' Mainship Pilot Express



34' Mainship Pilot Express



34' Mainship Pilot Express



34' Mainship Pilot Express Helm



34' Mainship Pilot Express Helm



34' Mainship Pilot Express Engine Hour Gauge



34' Mainship Pilot Express Swim Platform Door



34' Mainship Pilot Express Interior View



34' Mainship Pilot Express Convertible Dinette



34' Mainship Pilot Express Galley



34' Mainship Pilot Express Looking Forward into Cabin



34' Mainship Pilot Express Interior View



34' Mainship Pilot Express Head



34' Mainship Pilot Express



34' Mainship Pilot Express



34' Mainship Pilot Express



34' Mainship Pilot Express



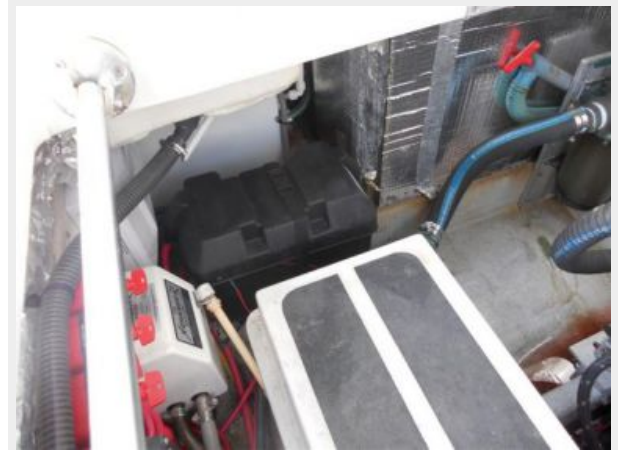
34' Mainship Pilot Express



34' Mainship Pilot Express



34' Mainship Pilot Express



34' Mainship Pilot Express



34' Mainship Pilot Express Engine Room



34' Mainship Pilot Express Engine Room



34' Mainship Pilot Express Engine Room



34' Mainship Pilot Express Engine Room



КОНТАКТЫ

Андрей Шестаков (Andrey Shestakov) – ведущий яхтенный брокер отдела продаж яхт и судов компании Shestakov Yacht Sales Inc. Официальный представитель Shestakov Yacht Sales Inc. для русскоговорящих клиентов в центральном офисе компании в Майами/Форт Лодердейл/Флорида/США.

Контактная информация

Email: andrey@shestakovyachtsales.com

Web: shestakovyachtsales.com

Телефоны

Краснодарский край: **+7(918)465-66-44**

США, Майами, Флорида: **+1(954)274-4435**

Время работы

Понедельник – Суббота: **9:00 - 21:00**
EDT

Воскресенье: **Закрито**

Адрес



Harbour Towne Marina, 850 NE 3rd St,
STE 213, Dania, FL 33004