

AGUHA — TIARA



Судостроитель: TIARA

Год постройки: 1999

Модель: Моторная яхта

Цена: ЦЕНА ЯХТЫ ПО ЗАПРОСУ

Местонахождение: Puerto Rico

Длина общая: 43' 0" (13.11m)

Ширина: 15' 2" (4.62m)

Макс. осадка: 4' 5" (1.35m)

Купить **AGUHA — TIARA** а также выбрать подходящую вам яхту из нашего каталога яхт вам поможет опытный яхтенный брокер Андрей Шестаков. На сегодняшний день компания **Shestakov Yacht Sales Inc.** имеет большое количество яхт в собственном списке продаж, а также тесно сотрудничает со всеми крупными яхтенными производителями по всему миру.

Для того чтобы купить яхту **AGUHA — TIARA** а также проконсультироваться по любому вопросу связанному с покупкой, продажей, чартером яхт позвоните по телефону **+7(918)465-66-44**.

ОГЛАВЛЕНИЕ

ОГЛАВЛЕНИЕ	2
ХАРАКТЕРИСТИКИ	3
Основная информация	3
Размеры	3
Скорость, вместимость и масса	3
Размещение	3
Корпус и палуба	3
Информация о двигателе	3
ПОДРОБНОЕ ОПИСАНИЕ	4
Manufacturer Provided Description	4
Equipment List	4
Исключения	4
Отказ от ответственности	4
ФОТОГРАФИИ	6
Manufacturer Provided Image	10
КОНТАКТЫ	11
Контактная информация	11
Телефоны	11
Время работы	11
Адрес	11

ХАРАКТЕРИСТИКИ

Основная информация

Тип судна: Моторная яхта

Подкатегория: Convertible

Модельный год: 1999

Год постройки: 1999

Страна: Puerto Rico

Размеры

Длина общая: 43' 0" (13.11m)

Ширина: 15' 2" (4.62m)

Макс. осадка: 4' 5" (1.35m)

Скорость, вместимость и масса

Водоизмещение: 31500 Pounds

Вместимость воды: 160 Gallons

Вместимость сточного бака: 60 Gallons

Объем топливного бака: 640 Gallons

Размещение

Всего коек: 6

Корпус и палуба

Материал корпуса: Fiberglass

Информация о двигателе

Производитель: Detroit Diesel

Модель: 6V92

Тип двигателя: Inboard

Тип топлива: Diesel

ПОДРОБНОЕ ОПИСАНИЕ

Manufacturer Provided Description

Performance, comfort and excellence of construction make the Tiara 4300 Convertible a sport yacht for serious sportfishing or cruising. The 4300 Convertible has multiple capabilities. With 121 square feet of open cockpit space and all the fishing options available, this sport yacht appeals to every level of boating enthusiast. Entertain or just relax in the fully functional, fully equipped salon. From the breakfast bar to the coffee table, enjoy all of the comforts of home while cruising the open waters. Whether it's the use of biaxial glass or bonding bulkheads, the construction of the 4300 Convertible maximizes engineering accuracy, structural integrity, and overall strength and safety.

Equipment List

Tiara 4300 Convertible Specifications - Standard Equipment Interior Details - Standard Plan A: a private side stateroom with over - under bunks, and an en suite private head - Optional Plan B: replaces the side stateroom with a dinette, with a choice of either a second head or a storage - utility closet Salon - Six-foot, seven-inch headroom - Large L-lounge sofa is convertible to a queen berth - High-low coffee - dining table - Entertainment center with TV, VCR, and AM-FM stereo system with CD player and Bose speakers - Breakfast bar open to the galley Galley - Sub-Zero refrigerator and matching freezer - Convection microwave - Three-burner electric stove - Built-in coffee maker - Blender - Instant hot water - Deep stainless sink with side drainer - Custom Fountainhead countertop, with plenty of drawer and cabinet space Owner's Stateroom - 12-foot, six-inch overall length - Queen-size pedestal bed, with storage under - TV - VCR - AM-FM Cassette stereo with speakers - Port - starboard hanging lockers Head - Vanity with sink, mirror and linen - towel storage - Separate fully enclosed shower Flybridge - Helm instrumentation is grouped into clusters, increasing visibility and providing over five sq. ft. of space for electronics - Navigation center includes chart display, and underneath cooler - Dual Pompanette helm seats - Forward lounge that seats four - Custom Pipewelders half tower, complete with 4-sided enclosure, aluminum handrails and ladder Cockpit - 121 sq. ft. of clean, unobstructed social or fish-fighting space - Standard bait prep center with freezer - Custom built-in engine room entry - Transom boarding door and gate

Исключения

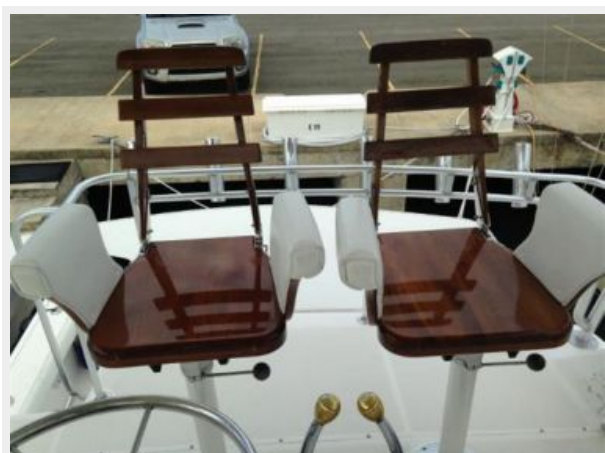
При продаже яхты исключаются личные вещи владельца.

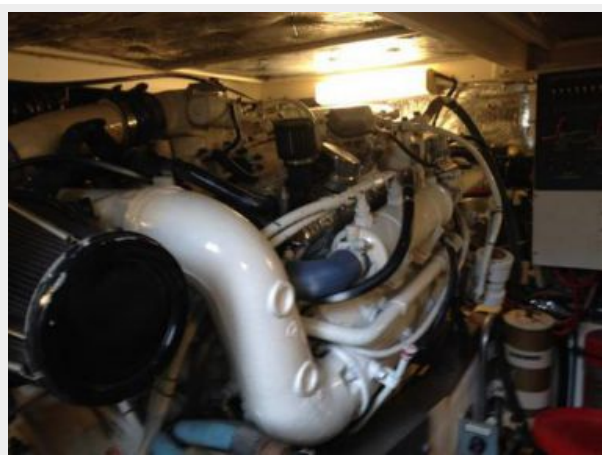
Отказ от ответственности

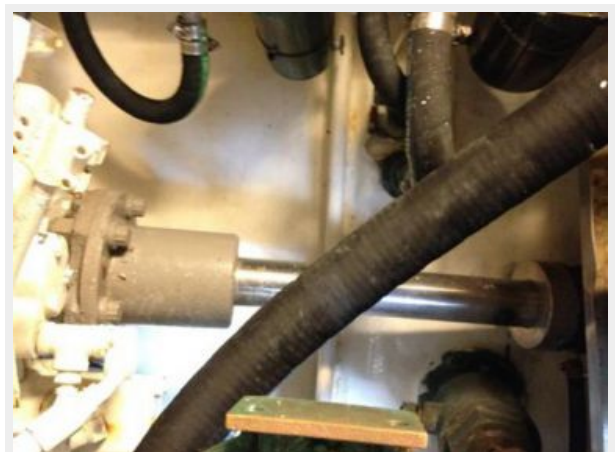
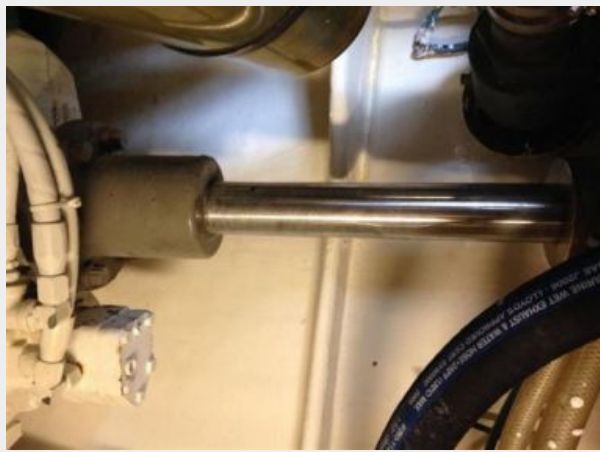
Компания предоставляет описание судна или яхты добросовестно, но не может

гарантировать точность этой информации, а также не ручается за техническое состояние. Покупатель должен проинструктировать своих агентов или оценщиков исследовать представленную информацию более подробно, по собственному желанию. Продажа судна или яхты, изменение цены или снятие с продажи будет происходить без предварительного уведомления.

ФОТОГРАФИИ



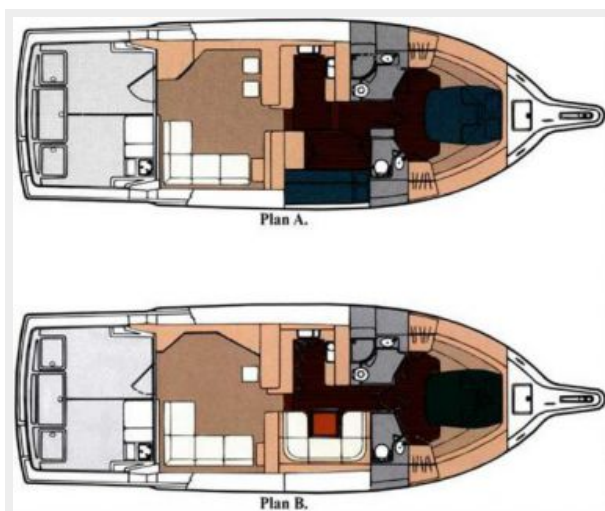








Manufacturer Provided Image



КОНТАКТЫ

Андрей Шестаков (Andrey Shestakov) – ведущий яхтенный брокер отдела продаж яхт и судов компании Shestakov Yacht Sales Inc. Официальный представитель Shestakov Yacht Sales Inc. для русскоговорящих клиентов в центральном офисе компании в Майами/Форт Лодердейл/Флорида/США.

Контактная информация

Email: andrey@shestakovyachtsales.com

Web: shestakovyachtsales.com

Телефоны

Краснодарский край: **+7(918)465-66-44**

США, Майами, Флорида: **+1(954)274-4435**

Время работы

Понедельник – Суббота: **9:00 - 21:00**
EDT

Воскресенье: **Закрито**

Адрес



Harbour Towne Marina, 850 NE 3rd St,
STE 213, Dania, FL 33004