

WESTPORT 50M — WESTPORT



Судостроитель: WESTPORT

Год постройки: 2014

Модель: Моторная яхта

Цена: ЦЕНА ЯХТЫ ПО ЗАПРОСУ

Местонахождение: United States

Длина общая: 164' 0" (49.99m)

Ширина: 30' 10" (9.40m)

Макс. осадка: 7' 6" (2.29m)

Крейс. скорость: 20 Kts. (23 MPH)

Макс. скорость: 25 Kts. (29 MPH)

Купить Westport 50M — WESTPORT а также выбрать подходящую вам яхту из нашего каталога яхт вам поможет опытный яхтенный брокер Андрей Шестаков. На сегодняшний день компания Shestakov Yacht Sales Inc. имеет большое количество яхт в собственном списке продаж, а также тесно сотрудничает со всеми крупными яхтенными производителями по всему миру.

Для того чтобы купить яхту Westport 50M — WESTPORT а также проконсультироваться по любому вопросу связанному с покупкой, продажей, чартером яхт позвоните по телефону **+7(918)465-66-44**.

ОГЛАВЛЕНИЕ

ОГЛАВЛЕНИЕ	2
ХАРАКТЕРИСТИКИ	4
Основная информация	4
Размеры	4
Скорость, вместимость и масса	4
Размещение	5
Корпус и палуба	5
Информация о двигателе	5
ФОТОГРАФИИ	6
Salon Fwd View	6
Bridge / Pilothouse	6
Salon Aft View	6
Aft Deck to Salon	6
Galley	6
Dinning Fwd View	6
Master Stateroom, Aft View to Office and Foyer	7
Dining, Stbd Fwd View	7
Master, Port View	7
Master Fwd View to Head	7
Master Head, Aft View	7
Master Head, Port View	7
Master Spa Tub	8
Master Office to Foyer	8
VIP Stateroom, Bridge Deck, Aft View	8
Master Office, Port View	8
VIP Lounge, Bridge Deck, Fwd View	8
VIP, Bridge Deck, Forward View	8
VIP Lounge Bar, Bridge Deck, Fwd View	9

VIP Lounge, Bridge Deck, Stbd View	9
VIP Lounge, Bridge Deck, Aft view	9
VIP Terrace, Bridge Deck, Aft View	9
Day Head, Foyer	9
Guest Staterooms x 4, Lower Deck	9
Galley 2	10
Galley 3	10
Galley Pantry, Walk-in Freezer	10
Galley Pantry, Walk-in Refrigerator	10
Crew Pantry and Laundry Room	11
Crew Lounge, Forward, Lower Deck	11
50m Running	11
50m Running	11
КОНТАКТЫ	12
Контактная информация	12
Телефоны	12
Время работы	12
Адрес	12

ХАРАКТЕРИСТИКИ

Основная информация

Тип судна: Моторная яхта

Подкатегория: Tri-Deck

Модельный год: 2014

Год постройки: 2014

Страна: United States

Верх: Hardtop

Кубрик: Да

Вертолетная площадка: Да

Размеры

Длина общая: 164' 0" (49.99m)

Длина по ватерлинии: 142' 8" (43.48m)

Ширина: 30' 10" (9.40m)

Макс. осадка: 7' 6" (2.29m)

Скорость, вместимость и масса

Крейс. скорость: 20 Kts. (23 MPH)

Макс. скорость: 25 Kts. (29 MPH)

Водоизмещение: 750000 Pounds

Чистый вес: 496 Pounds

Вместимость воды: 2200 Gallons

Вместимость сточного бака: 1680 Gallons

Объем топливного бака: 20000 Gallons

Размещение

Всего кают: 6

Всего коек: 7

Спальные места: 12

Всего ком. состава: 6

Каюта капитана: Да

Каюты экипажа: 5

Койки экипажа: 10

Спальных мест экипажа: 12

Комм. состав экипажа: 6

Корпус и палуба

Материал корпуса: Fiberglass

Материал палубы: Teak

Дизайнер корпуса: Bill Garden

Дизайнер интерьера: Donald Starkey

Информация о двигателе

Производитель: MTU

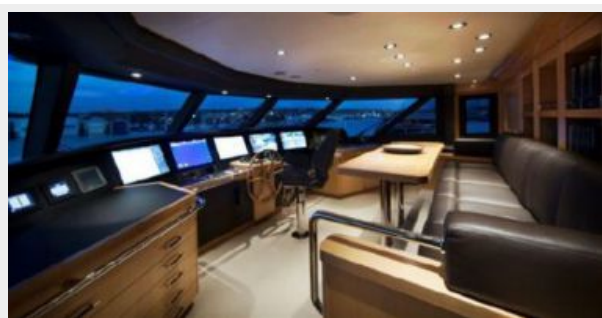
Модель: DDC 16V4000M73L

Тип двигателя: Inboard

Тип топлива: Diesel

ФОТОГРАФИИ

Bridge / Pilothouse



Salon Fwd View



Salon Aft View



Aft Deck to Salon



Galley



Dinning Fwd View



Dining, Stbd Fwd View



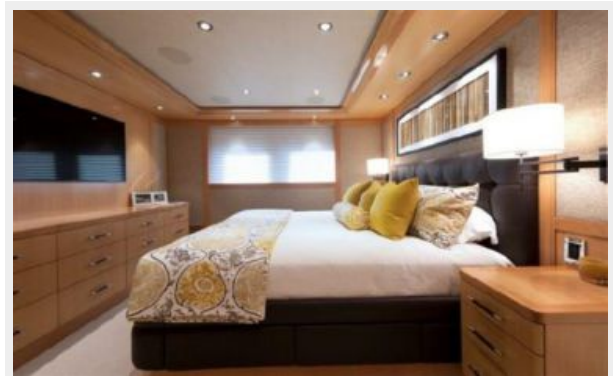
Master Stateroom, Aft View to Office and Foyer



Master Fwd View to Head



Master, Port View



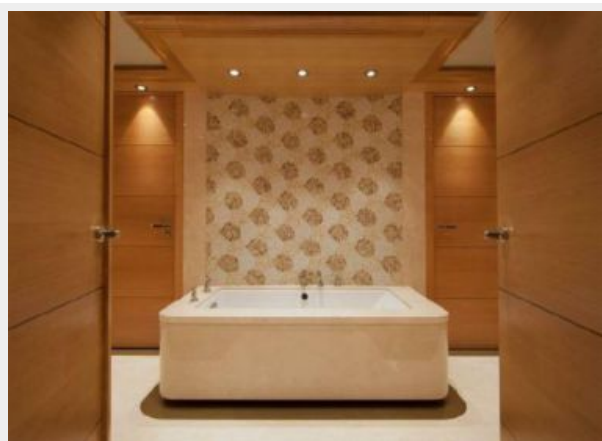
Master Head, Aft View



Master Head, Port View



Master Spa Tub



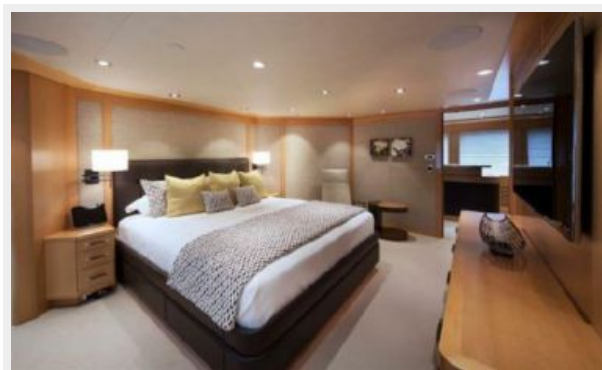
Master Office to Foyer



Master Office, Port View



VIP Stateroom, Bridge Deck, Aft View



VIP, Bridge Deck, Forward View



VIP Lounge, Bridge Deck, Fwd View



VIP Lounge Bar, Bridge Deck, Fwd View



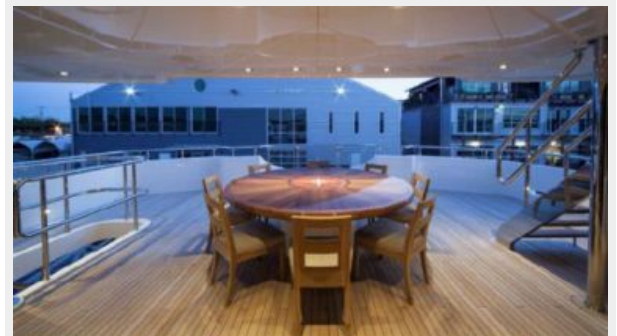
VIP Lounge, Bridge Deck, Stbd View



VIP Lounge, Bridge Deck, Aft view



VIP Terrace, Bridge Deck, Aft View



Guest Staterooms x 4, Lower Deck



Day Head, Foyer



Galley 2



Galley 3



Galley Pantry, Walk-in Freezer

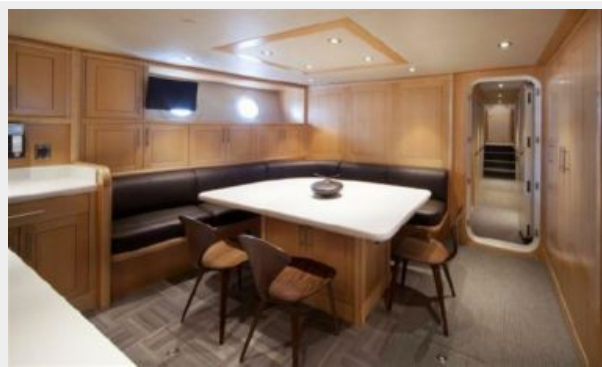


Galley Pantry, Walk-in Refrigerator



Crew Pantry and Laundry Room

Crew Lounge, Forward, Lower Deck



50m Running



50m Running



КОНТАКТЫ

Андрей Шестаков (Andrey Shestakov) – ведущий яхтенный брокер отдела продаж яхт и судов компании Shestakov Yacht Sales Inc. Официальный представитель Shestakov Yacht Sales Inc. для русскоговорящих клиентов в центральном офисе компании в Майами/Форт Лодердейл/Флорида/США.

Контактная информация

Email: andrey@shestakovyachtsales.com

Web: shestakovyachtsales.com

Телефоны

Краснодарский край: **+7(918)465-66-44**

США, Майами, Флорида: **+1(954)274-4435**

Время работы

Понедельник – Суббота: **9:00 - 21:00**
EDT

Воскресенье: **Закрито**

Адрес



Harbour Towne Marina, 850 NE 3rd St,
STE 213, Dania, FL 33004