

LILY PAD — OCEAN YACHTS



Судостроитель: [Ocean Yachts](#)

Год постройки: 2001

Модель: Катер для спортивной рыбалки

Цена: **ЦЕНА ЯХТЫ ПО ЗАПРОСУ**

Местонахождение: United States

Длина общая: 40' 0" (12.19m)

Ширина: 14' 2" (4.32m)

Макс. осадка: 3' 8" (1.12m)

Крейс. скорость: 24 Kts. (28 MPH)

Макс. скорость: 30 Kts. (35 MPH)

Купить **LILY PAD — Ocean Yachts** а также выбрать подходящую вам яхту из нашего каталога яхт вам поможет опытный яхтенный брокер Андрей Шестаков. На сегодняшний день компания **Shestakov Yacht Sales Inc.** имеет большое количество яхт в собственном списке продаж, а также тесно сотрудничает со всеми крупными яхтенными производителями по всему миру.

Для того чтобы купить яхту **LILY PAD — Ocean Yachts** а также проконсультироваться по любому вопросу связанному с покупкой, продажей, чартером яхт позвоните по телефону **+7(918)465-66-44**.

ОГЛАВЛЕНИЕ

ОГЛАВЛЕНИЕ	2
ХАРАКТЕРИСТИКИ	5
Обзор	5
Основная информация	5
Размеры	5
Скорость, вместимость и масса	5
Размещение	6
Корпус и палуба	6
Информация о двигателе	6
ПОДРОБНОЕ ОПИСАНИЕ	7
Accommodations	7
Master Staterom, Amidship	7
Guest Stateroom, Forward	7
Salon	7
Head	8
Galley, Main Deck, Aft Starboard	8
Helm / Electronics and Navigation	8
Deck	9
Engine and Mechanical Equipment	9
Electrical System / Equipment	9
Cockpit / Fishing Equipment	10
Additional Features / Equipment	10
Exclusions	10
Salesman's Comments	10
Исключения	10
Отказ от ответственности	11
ФОТОГРАФИИ	12
Profile 2	12

Master Stateroom 1	12
Master Stateroom 3	12
Master Stateroom 2	12
Guest Stateroom 1	12
Guest Stateroom 2	12
Salon 1 - Sofa	13
Salon 2 - Dinette	13
Salon 3	13
Salon 4	13
Head 1	13
Salon 5 - Pull Out Sofa Bed	13
Galley	13
Head 2	13
Helm / Electronics & Navigation 1	14
Helm / Electronics & Navigation 2	14
Helm / Electronics & Navigation 3	14
Helm / Electronics & Navigation 4	14
Helm / Electronics & Navigation 5 - Overhead Electronics Box	14
Deck 1 - Bow	14
Deck 2 - Bow Rail	15
Deck 3 - Forward Seating	15
Engine & Mechanical Equipment 1	15
Engine & Mechanical Equipment 2	15
Engine & Mechanical Equipment 3	15
Engine & Mechanical Equipment 4	15
Engine & Mechanical Equipment 6 - Engine Hours	16
Engine & Mechanical Equipment 5	16
Engine & Mechanical Equipment 7 - Engine Hours	16
Cockpit / Fishing Equipment 1	16

Cockpit / Fishing Equipment 2 - Cockpit Sink	16
Cockpit / Fishing Equipment 3	16
Cockpit / Fishing Equipment 4 - Transom	17
КОНТАКТЫ	18
Контактная информация	18
Телефоны	18
Время работы	18
Адрес	18

ХАРАКТЕРИСТИКИ

Обзор

ANOTHER MAJOR PRICE REDUCTION FOR QUICK SALE!!! "LILY PAD" HAS 105 ACTUAL HOURS!!! CATERPILLAR RECOMMENDED THAT THE 1,000 HOUR SERVICE BE DONE EVEN IF IT HAS LOW HOURS AND IS 14 YEARS OLD. SELLER HAD THE SERVICE DONE BY CANYON CLUB SERVICE, AN AUTHORIZED CATERPILLAR DEALER. SHE IS READY TO GO FOR THE NEW OWNER. SELLER IS MOVING UP! ACT NOW!!!

Основная информация

Тип судна: Катер для спортивной рыбалки

Подкатегория: Convertible

Модельный год: 2001

Год постройки: 2001

Страна: United States

Верх: Hardtop

Кубрик: Да

Размеры

Длина общая: 40' 0" (12.19m)

Ширина: 14' 2" (4.32m)

Макс. осадка: 3' 8" (1.12m)

Скорость, вместимость и масса

Крейс. скорость: 24 Kts. (28 MPH)

Макс. скорость: 30 Kts. (35 MPH)

Водоизмещение: 27500 Pounds

Вместимость воды: 90 Gallons

Объем топливного бака: 408 Gallons

Размещение

Всего кают: 2

Всего коек: 6

Спальные места: 6

Всего ком. состава: 1

Корпус и палуба

Материал корпуса: Fiberglass

Материал палубы: Fiberglass

Комплектация корпуса: Modified V-Hull

Цвет корпуса: White

Информация о двигателе

Двигатели: 2

Производитель: Caterpillar

Модель: 3126

Тип двигателя: Inboard

Тип топлива: Diesel

ПОДРОБНОЕ ОПИСАНИЕ

Accommodations

Sleeps four owners and guests in two Staterooms plus settee sleeps two for a total of six berths. One Head with shower. Two-Stateroom, Galley-up with dinette up. Master Stateroom amidship. Guest Stateroom forward. Single Head and shower.

Master Staterom, Amidship

- TV
- Head
- Mirror
- Shower
- Carpeting
- Wallpaper
- Night stand
- Queen berth
- Hanging locker
- Under bed storage
- Cedar hanging closets
- Air conditioning w/ controls

Guest Stateroom, Forward

- Carpeting
- Wallpaper
- Double berth
- Hanging locker
- Air conditioning
- Under bed drawer
- Upper cabinet in lieu of top bunk

Salon

- TV
- Table
- Settee
- Dinette
- Storage

- Carpeting
- Mini blinds
- Stereo system
- Cable TV hookups
- Sofa bed w/ rod storage
- Trim & cabinetry are teak
- Air conditioning w/ controls

Head

- Sink
- Shower
- Wallpaper
- Exhaust fan
- Vinyl flooring
- Medicine cabinet
- Teak entrance door
- Overboard, electric head w/ 31 gallon holding tank

Galley, Main Deck, Aft Starboard

- Sink
- Tile flooring
- Insta hot water
- Microwave oven
- Refrigerator w/ freezer
- Central vacuum system
- Two-burner, electric stove
- 20 gallon Hot water heater
- Pressure, dockside fresh water system

Helm / Electronics and Navigation

- Compass
- Furuno 1942 MKII radar
- Robertson AP22 auto pilot
- Furuno FCV 292 fish finder
- Raymarine Tri-Data System
- Icom M502 VHF radio (primary)
- Icom M127 VHF radio (secondary)
- Northstar 952X WAAS System chart plotter

- CA200B, CA50B-12, CA50 / 200-12M transducers

Deck

- Helm seat
- Transom door
- Spreader lights
- Navigation lights
- Flybridge curtain
- Bow pulpit w/ rails
- Anchor w/ 200' lines
- Lewmar Concept II electric windlass
- Coast Guard approved safety package
- Fresh water, salt water Deck wash down system

Engine and Mechanical Equipment

- Trim tabs
- Fuel filters
- Bilge blower
- High bilge alarm
- Electric air horns
- Hydraulic steering
- Oil pressure alarm
- Oil transfer system
- Fresh water cooling
- Engine synchronizers
- Bridge engine controls
- Raw water sea strainer
- Engine fuel shut-off valve
- Halon fire control system
- Engine temperature alarm
- (3) Automatic bilge pumps
- Reverse cycle air conditioner
- Thermal, acoustical insulation
- Twin 420 hp. Diesel I/B 2001 CAT 3126's w/ 104 hrs.

Electrical System / Equipment

- (4) Batteries
- Dockside cables

- Battery parallel switch
- 12v DC electrical system
- 220v AC electrical system
- 40amp Automatic battery charger
- Westerbeke 7.6kW generator w/ 114 hrs.

Cockpit / Fishing Equipment

- Fish box
- Bait freezer
- Cockpit sink
- Center rigger
- (4) Rod holders
- Rupp outriggers
- 4-rod Rocket launcher (Cockpit - aft rail)

Additional Features / Equipment

- Fiberglass mufflers
- Awlgrip Engine Room
- Bomar hatch in hardtop
- Electrical outlet in Engine Room
- Fresh water spigot in Engine Room

Exclusions

Owner's personal gear and items.

Salesman's Comments

ANOTHER MAJOR PRICE REDUCTION FOR QUICK SALE!!! "LILY PAD" HAS 105 ACTUAL HOURS!!! CATERPILLAR RECOMMENDED THAT THE 1,000 HOUR SERVICE BE DONE EVEN IF IT HAS LOW HOURS AND IS 14 YEARS OLD. SELLER HAD THE SERVICE DONE BY CANYON CLUB SERVICE, AN AUTHORIZED CATERPILLAR DEALER. SHE IS READY TO GO FOR THE NEW OWNER. SELLER IS MOVING UP! ACT NOW!!!

Исключения

При продаже яхты исключаются личные вещи владельца.

Отказ от ответственности

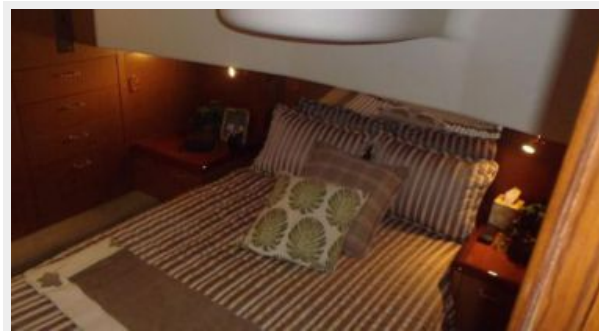
Компания предоставляет описание судна или яхты добросовестно, но не может гарантировать точность этой информации, а также не ручается за техническое состояние. Покупатель должен проинструктировать своих агентов или оценщиков исследовать представленную информацию более подробно, по собственному желанию. Продажа судна или яхты, изменение цены или снятие с продажи будет происходить без предварительного уведомления.

ФОТОГРАФИИ

Profile 2



Master Stateroom 1



Master Stateroom 2



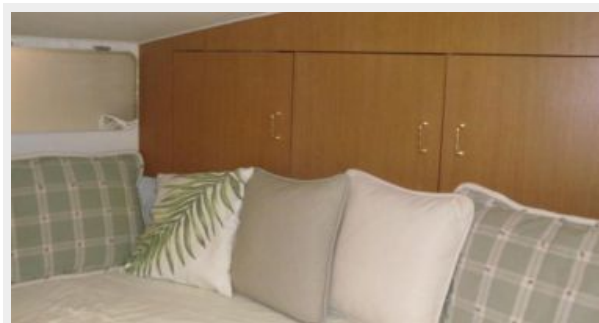
Master Stateroom 3



Guest Stateroom 1



Guest Stateroom 2



Salon 1 - Sofa



Salon 2 - Dinette



Salon 3



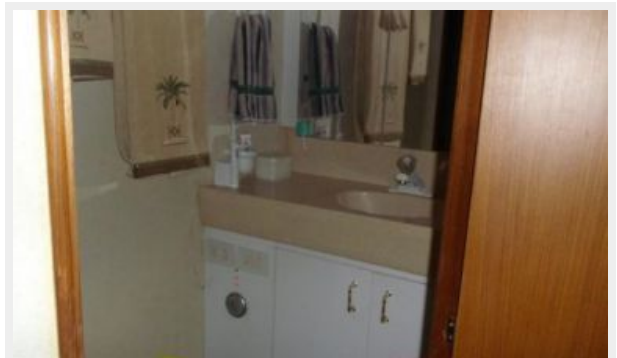
Salon 4



Salon 5 - Pull Out Sofa Bed



Head 1



Head 2



Galley



Helm / Electronics & Navigation 1



Helm / Electronics & Navigation 2



Helm / Electronics & Navigation 3



Helm / Electronics & Navigation 4



**Helm / Electronics & Navigation 5 -
Overhead Electronics Box**



Deck 1 - Bow



Deck 2 - Bow Rail



Deck 3 - Forward Seating



Engine & Mechanical Equipment 1



Engine & Mechanical Equipment 2



Engine & Mechanical Equipment 3



Engine & Mechanical Equipment 4



Engine & Mechanical Equipment 6 - Engine Hours



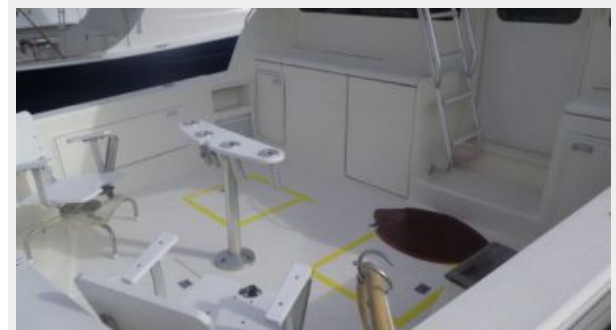
Engine & Mechanical Equipment 5



Engine & Mechanical Equipment 7 - Engine Hours



Cockpit / Fishing Equipment 1



Cockpit / Fishing Equipment 2 - Cockpit Sink



Cockpit / Fishing Equipment 3



Cockpit / Fishing Equipment 4 - Transom



КОНТАКТЫ

Андрей Шестаков (Andrey Shestakov) – ведущий яхтенный брокер отдела продаж яхт и судов компании Shestakov Yacht Sales Inc. Официальный представитель Shestakov Yacht Sales Inc. для русскоговорящих клиентов в центральном офисе компании в Майами/Форт Лодердейл/Флорида/США.

Контактная информация

Email: **andrey@shestakovyachtsales.com**

Web: shestakovyachtsales.com

Телефоны

Краснодарский край: **+7(918)465-66-44**

США, Майами, Флорида: **+1(954)274-4435**

Время работы

Понедельник – Суббота: **9:00 - 21:00**
EDT

Воскресенье: **Закрето**

Адрес



Harbour Towne Marina, 850 NE 3rd St,
STE 213, Dania, FL 33004