

ALBION — PACIFIC SEACRAFT



Судостроитель: PACIFIC SEACRAFT

Год постройки: 1981

Модель: Sloop

Цена: ЦЕНА ЯХТЫ ПО ЗАПРОСУ

Местонахождение: United States

Длина общая: 37' 0" (11.28m)

Ширина: 10' 10" (3.30m)

Макс. осадка: 5' 5" (1.65m)

Крейс. скорость: 6 Kts. (7 MPH)

Макс. скорость: 7 Kts. (8 MPH)

Купить **ALBION — PACIFIC SEACRAFT** а также выбрать подходящую вам яхту из нашего каталога яхт вам поможет опытный яхтенный брокер Андрей Шестаков. На сегодняшний день компания **Shestakov Yacht Sales Inc.** имеет большое количество яхт в собственном списке продаж, а также тесно сотрудничает со всеми крупными яхтенными производителями по всему миру.

Для того чтобы купить яхту **ALBION — PACIFIC SEACRAFT** а также проконсультироваться по любому вопросу связанному с покупкой, продажей, чартером яхт позвоните по телефону **+7(918)465-66-44**.

ОГЛАВЛЕНИЕ

ОГЛАВЛЕНИЕ	2
ХАРАКТЕРИСТИКИ	4
Обзор	4
Основная информация	4
Размеры	4
Скорость, вместимость и масса	5
Размещение	5
Корпус и палуба	5
Информация о двигателе	5
ПОДРОБНОЕ ОПИСАНИЕ	6
Accommodations	6
Galley	6
Electrical	6
Electronics & Navigation	6
Deck & Hull	6
Data	7
Engine & Mechanical	7
Remarks	7
Exclusions	8
Исключения	8
Отказ от ответственности	8
ФОТОГРАФИИ	9
Main Cabin Looking Aft	9
Convertible Settee Starboard	9
Galley	9
Port Settee	9
Nav Station & Quarterberth	9
Offset Double Berth Forward	9

Head	10
Foredeck	10
Deck	10
Cockpit	10
Bow Port	11
Bow Starboard	11
Stern	11
КОНТАКТЫ	12
Контактная информация	12
Телефоны	12
Время работы	12
Адрес	12

ХАРАКТЕРИСТИКИ

Обзор

The one that started it all ... The Pacific Seacraft 37 is capable of carrying her skipper and crew across any sea with safety and in splendid comfort. Moreover, she can do so with a swiftness that has heretofore been the exclusive realm of the ocean racer. The Crealock 37's design, construction and attention to detail make her a yacht appreciated and owned by sailors with years of experience and many blue water miles behind them. The Crealock 37 was chosen by veteran solo racer David White for the Singlehanded Transpacific Yacht Race. Racing against larger boats, "Intention's" remarkable performance was proven when she finished second, logging 2,482 miles. David averaged 6.76 knots for 15 days straight.

ALBION is a fine example of the class awaiting only new owners bright work and off you go to enjoy sparkling sailing performance in a classic and robust cruising package. Sellers are motivated, two boat owners!

Основная информация

Тип судна: Sloop	Подкатегория: Cruising/Racing Sailboat
Модельный год: 1981	Год постройки: 1981
Страна: United States	Верх: 2354
Кубрик: Да	

Размеры

Длина общая: 37' 0" (11.28m)	Длина по ватерлинии: 27' 9" (8.46m)
Ширина: 10' 10" (3.30m)	Макс. осадка: 5' 5" (1.65m)

Скорость, вместимость и масса

Крейс. скорость: 6 Kts. (7 MPH)

Макс. скорость: 7 Kts. (8 MPH)

Водоизмещение: 16000 Pounds

Вместимость воды: 95 Gallons

Вместимость сточного бака: 15 Gallons

Объем топливного бака: 37 Gallons

Размещение

Всего кают: 1

Спальные места: 6

Всего ком. состава: 1

Корпус и палуба

Материал корпуса: Fiberglass

Отделка корпуса: Fiberglass

Дизайнер корпуса: W. Crealock

Информация о двигателе

Двигатели: 1

Производитель: Universal

Модель: 5432

Тип топлива: Diesel

ПОДРОБНОЕ ОПИСАНИЕ

Accommodations

Forward cabin with offset double berth to starboard sleeps 2, convertible settee starboard sleeps 2, port settee sleeps 1, and aft quarter berth sleeps 1 for a total of accommodations for 6 persons.

Galley

- Double stainless steel sink
- 3-Burner stainless steel countertop stove with oven by Hillerange fired by propane
- 6 Cubic ft. cold box with refrigeration module
- Teak cabinetry
- Laminate countertops
- Pressure fresh water & manual foot pumps for fresh water & salt water

Electrical

- 12V DC, 120V AC, 30 amp service
- Batteries, shore power - 2 banks. 3 batteries for 12V system - (2) Group 24 batteries for house, (1) Group 27 battery for engine start
- 100 amp Balmar alternator
- 20 amp West Marine battery charger
- Polarity indicator
- Shore power cord

Electronics & Navigation

- Tiller pilot autopilot
- West Marine MC795 VHF
- Suunoto 4" magnetic compass
- Data Marine digital knot meter
- Data Marine digital depth sounder
- Data Marine digital anemometer
- Data Marine wind direction

Deck & Hull

- 35# CQR anchor with 50' of 5/16" chain & 200' line rode
- Danforth 22-S spare anchor with 6' of 5/16" chain & 150' line rode

- Deck stepped painted aluminum mast with spreader & boom
- Hood Seafurl furling gear
- Barlow sheet winches (2)
- Barlow main halyard winch (1)
- Lewmar staysail sheet winches (2)
- Lewmar main sheet winch (1)
- Harken main sheet traveler
- (7) Line latches on cabin top
- Reefing gear is three points rigged to cockpit
- Mainsail: Dacron, standard battens, 3 reef points by Ellison Sails
- Working jib: Dacron 105% by Ellison Sails
- Mainsail cover
- Companionway dodger

Data

- I = 44.0' / 13.41m
- J = 15.75' / 4.80m
- P = 38.17' / 11.63m
- E = 14.25' / 4.34m
- Sail area 758 sq. ft.

Engine & Mechanical

- Tiller steering
- Hurth transmission
- Morse cable controls
- Fram fuel filters (2)
- Lube oil filter (1)

Remarks

The one that started it all ... The Pacific Seacraft 37 is capable of carrying her skipper and crew across any sea with safety and in splendid comfort. Moreover, she can do so with a swiftness that has heretofore been the exclusive realm of the ocean racer. The Crealock 37's design, construction and attention to detail make her a yacht appreciated and owned by sailors with years of experience and many blue water miles behind them. The Crealock 37 was chosen by veteran solo racer David White for the Singlehanded Transpacific Yacht Race. Racing against larger boats, "Intention's" remarkable performance was proven when she finished second, logging 2,482 miles. David averaged 6.76 knots for 15 days straight.

ALBION is a fine example of the class awaiting only new owners bright work and off you go to enjoy sparkling sailing performance in a classic and robust cruising package. Sellers are motivated, two boat owners!

Exclusions

All personal gear; loose items; galley gear; CD's; charts; fishing equipment; tools; spare parts; supplies & items not specifically listed on equipment list specifications sheet.

Исключения

При продаже яхты исключаются личные вещи владельца.

Отказ от ответственности

Компания предоставляет описание судна или яхты добросовестно, но не может гарантировать точность этой информации, а также не ручается за техническое состояние. Покупатель должен проинструктировать своих агентов или оценщиков исследовать представленную информацию более подробно, по собственному желанию. Продажа судна или яхты, изменение цены или снятие с продажи будет происходить без предварительного уведомления.

ФОТОГРАФИИ

Main Cabin Looking Aft



Convertible Settee Starboard



Galley



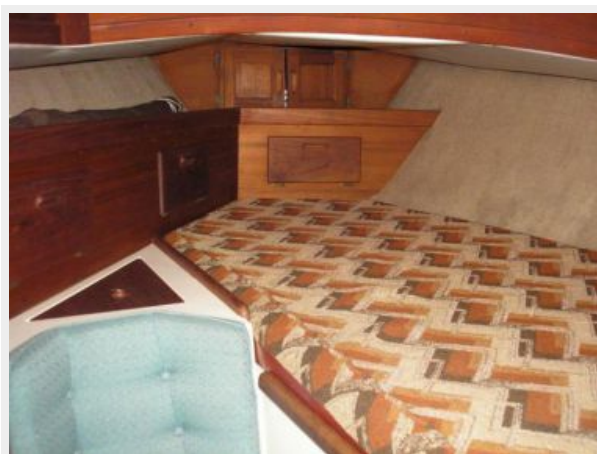
Port Settee



Nav Station & Quarterberth



Offset Double Berth Forward



Head



Foredeck



Deck



Cockpit



Bow Port



Bow Starboard



Stern



КОНТАКТЫ

Андрей Шестаков (Andrey Shestakov) – ведущий яхтенный брокер отдела продаж яхт и судов компании Shestakov Yacht Sales Inc. Официальный представитель Shestakov Yacht Sales Inc. для русскоговорящих клиентов в центральном офисе компании в Майами/Форт Лодердейл/Флорида/США.

Контактная информация

Email: andrey@shestakovyachtsales.com

Web: shestakovyachtsales.com

Телефоны

Краснодарский край: **+7(918)465-66-44**

США, Майами, Флорида: **+1(954)274-4435**

Время работы

Понедельник – Суббота: **9:00 - 21:00**
EDT

Воскресенье: **Закрито**

Адрес



Harbour Towne Marina, 850 NE 3rd St,
STE 213, Dania, FL 33004