

43FT 2003 CABO YACHTS 43 CONVERTIBLE — CABO



Судостроитель: CABO

Год постройки: 2003

Модель: Моторная яхта

Цена: ЦЕНА ЯХТЫ ПО ЗАПРОСУ

Местонахождение: Puerto Rico

Длина общая: 43' 0" (13.11m)

Ширина: 15' 1" (4.60m)

Мин. осадка: 4' 4" (1.32m)

Купить 43ft 2003 Cabo Yachts 43 Convertible — CABO а также выбрать подходящую вам яхту из нашего каталога яхт вам поможет опытный яхтенный брокер Андрей Шестаков. На сегодняшний день компания Shestakov Yacht Sales Inc. имеет большое количество яхт в собственном списке продаж, а также тесно сотрудничает со всеми крупными яхтенными производителями по всему миру. Для того чтобы купить яхту 43ft 2003 Cabo Yachts 43 Convertible — CABO а также проконсультироваться по любому вопросу связанному с покупкой, продажей, чартером яхт позвоните по телефону **+7(918)465-66-44**.

ОГЛАВЛЕНИЕ

ОГЛАВЛЕНИЕ	2
ХАРАКТЕРИСТИКИ	5
Основная информация	5
Размеры	5
Скорость, вместимость и масса	5
Корпус и палуба	5
Информация о двигателе	5
ПОДРОБНОЕ ОПИСАНИЕ	6
Salon	6
Galley	6
Master Stateroom	6
Master Head	6
Guest Stateroom	6
Guest Head	7
Flybridge	7
Engine Room	7
КОCKPIТ	7
Deck	8
Исключения	8
Отказ от ответственности	8
ФОТОГРАФИИ	9
Aft View	9
Exterior	9
Side View	9
Cockpit	9
Cockpit Table	10
Cockpit Floor	10
Aft Freezer	10

Bridge Helm Chair	11
Bridge Side Cushion	11
Bridge Forward Cushion	11
Helm	11
Instrument Panel	11
Garmin 4210 GPS	11
Simrad Auto pilot AP-22	12
NavNet Radar / Plotter	12
Search Light Control / Depth Sounder / Bridge Radio CD	12
Icom VHF	12
Fwd Davit	13
Bridge Enclosures	13
Salon Sofa	13
Salon	13
Dinette	14
Salon TV	14
Salon Sofa	14
Salon Aft View	14
Brakers Panel	14
Cabo Signature Electric Cables Installation	14
Electric Cables Installation	15
Galley	15
Galley SubZero Refrigerators	15
Galley Freezer	15
Master Stateroom	16
Master TV	16
Master Head Vanity	16
Master Head	16
Fwd Stateroom	17

Fwd Stateroom	17
Guest Head	17
Fwd Stateroom	17
Engine Room	18
Diesel Conditioning System	18
A/C	18
Shaft	18
Shaft	18
MAN Engine	18
Primary Generator	19
MAN Engines	19
Westerbeke 15kw	19
Auxiliary Generator Phasor	19
Oil Changing System	20
Glendenning Cablemaster	20
Windlass	21
Engine Room Main Brakers	21
Haul Out	21
Underwaterlights	21
Fresh Bottom Paint and Anodes	22
New Bottom Paint 6/23/14	22
КОНТАКТЫ	23
Контактная информация	23
Телефоны	23
Время работы	23
Адрес	23

ХАРАКТЕРИСТИКИ

Основная информация

Тип судна: Моторная яхта

Подкатегория: Convertible

Модельный год: 2003

Год постройки: 2003

Страна: Puerto Rico

Размеры

Длина общая: 43' 0" (13.11m)

Ширина: 15' 1" (4.60m)

Мин. осадка: 4' 4" (1.32m)

Скорость, вместимость и масса

Водоизмещение: 33500 Pounds

Вместимость воды: 100 Gallons

Объем топливного бака: 700 Gallons

Корпус и палуба

Материал корпуса: Fiberglass

Информация о двигателе

Двигатели: 2

Производитель: MAN

Модель: D2848LE403

Тип двигателя: Inboard

Тип топлива: Diesel

ПОДРОБНОЕ ОПИСАНИЕ

Salon

Salon Teak & Holly Sole with area carpet L-Shaped sofa to port with large storage below Flush mount Samsung HDTV & Bose Lifestyle surround sound system AC/DC main electrical panel Recessed Overhead Lighting L-shaped dinette forward with teak gloss table Refrigeration system control panel VDO water tank gauge Westerbeke Generator Control Panel

Galley

Overhead Lighting

Zero 249FF Freezer

Panasonic Dimension Microwave

Sink with Retractable Hose Faucet Built in Cabinetry with Positive Locking Latches Below Galley Storage are with Seaward Water Heater & Holding Tank Corian Countertops (2) Sub-Zero Drawer Refrigerators Kenyon 2 Burner Electric Cook top Whirlaway Garbage Disposal Drawer and Locker Storage Areas

Master Stateroom

Double size walkaround berth with storage below Flat screen television flush mounted in bulkhead Overhead recessed Lighting Carpeted Sole Storage Cabinets on Starboard Side Cruisair SMX II air conditioner control Hanging Locker Port & Starboard Nightstand with Lamps Forward Door to Master Head

Master Head

Vacuflush head system Stall shower w/ glass door Molded nonskid sole Corian countertop with molded sink Vinyl overhead w/ 4 recessed lights Tankwatch holding tank level monitor Medicine cabinet w/ mirrored doors

Guest Stateroom

Double bed

Port and Upper Bunks

Port side Double Large Drawer Storage Areas Forward Anchor Locker Access Reading Lamps
 Cruisair Fan Speed Control Extra Width Stbd Lower Berth Hull-side Cabinets for Storage Central
 Vacuum Connection Overhead Hatch with Built in Shade Hanging Locker Port side Aft

Guest Head

Vacuflush head system Vanity w/ sink and showerhead hose Medicine locker with mirrored
 doors Fiberglass nonskid sole Vinyl overhead w/ recessed light Overhead hatch w/ screen
 Entrance via passageway

Flybridge

Fiberglass Hardtop with Aluminum Supports Enclosure Curtains with U Zips Bench Seat With
 Storage Twin Teak/Chrome Pedestal Helm Seats Cabo Gauge Panel with VDO Instrumentation
 Robertson AP22 Autopilot Furuno Navnet 10.4 Unit

GARMIN 4210

Glendenning Synch/Troll Control

Overhead Deck Lighting and Cockpit Lights Port Side Bench Seating with Storage Single Lever
 Clutch and Throttle Controls Icom M502 VHF Radio Ritchie Compass

Engine Room

Twin MAN Diesels 800 HP Each

12.5 Westerbeke Generator

ADD PHASOR 10KW BACK UP GENERATOR

Reverso Oil Change System Seastar Hydraulic System for Steering Phase Three 45amp Smart
 Battery Charger Engine Room Vents with Demisting system Glacier Cockpit Fishbox &
 refrigeration compressor Aux Dewatering System Using Main Engine Suction Battery Cut Off
 Switches Dual Racor 75/1000FXG Filters With Gauges on Each Main Dripless Shaft Seals 2
 Mounted Blue Blowers in Engine Room 2 Cruisair Air Conditioning Compressors High Water
 Alarm switch at Automatic Bilge Pump A/C Cooling Pump

ALGAE -X FUEL POLISHING SYSTEM

COCKPIT

Non-Skid Deck Port & Starboard recessed Rod Holder Lockers Cablemaster Inlet and Control

Switch Deepwell Freezer Port Sink Area With Cutting Board Fishbox Port AND Starboard in Deck Lazarette allows access to storage, fiberglass fuel tank, rudder steering gear, bilge pumps, water pumps and fishbox macerator Pump Transom Livewell with Lights Tuna Door with Gate Cockpit Combing Cushions Speakers Tackle Center Storage/Drawers Engine room Entrance Salt and Fresh Water Wash down

Deck

UMT Davit Aluminum Bow Rails Outriggers black and gold Dark Tinted Side and Aft Windows Bow Pulpit with Anchor Roller Lewmar Anchor Windlass Double Spreaders

Исключения

При продаже яхты исключаются личные вещи владельца.

Отказ от ответственности

Компания предоставляет описание судна или яхты добросовестно, но не может гарантировать точность этой информации, а также не ручается за техническое состояние. Покупатель должен проинструктировать своих агентов или оценщиков исследовать представленную информацию более подробно, по собственному желанию. Продажа судна или яхты, изменение цены или снятие с продажи будет происходить без предварительного уведомления.

ФОТОГРАФИИ

Exterior



Aft View



Side View



Cockpit



Cockpit Table



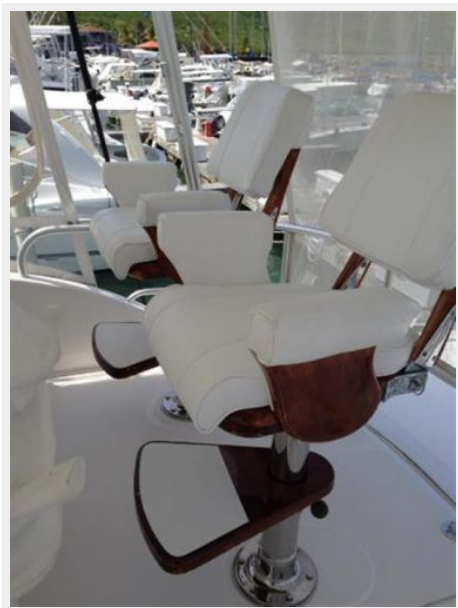
Cockpit Floor



Aft Freezer



Bridge Helm Chair



Bridge Side Cushion



Bridge Forward Cushion



Helm



Instrument Panel



Garmin 4210 GPS



Simrad Auto pilot AP-22



NavNet Radar / Plotter



**Search Light Control / Depth Sounder /
Bridge Radio CD**

Icom VHF



Bridge Enclosures



Fwd Davit



Salon Sofa



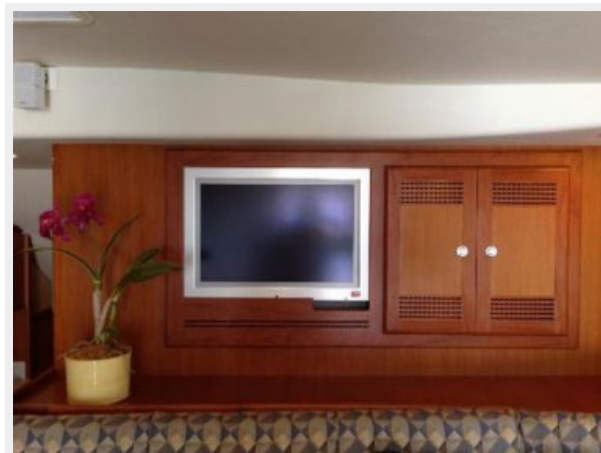
Salon



Dinette



Salon TV



Salon Sofa



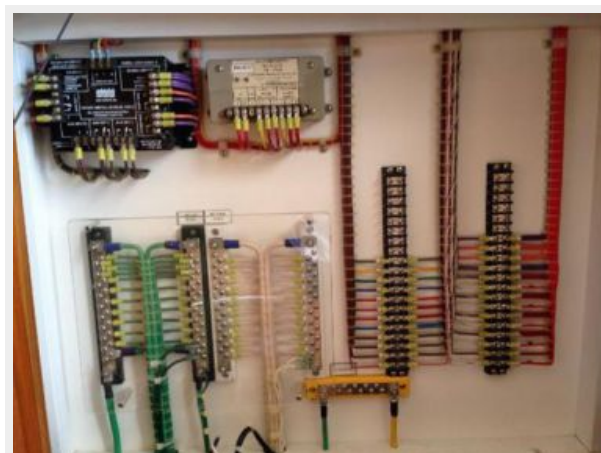
Salon Aft View



Brakers Panel



Cabo Signature Electric Cables Installation



Electric Cables Installation



Galley



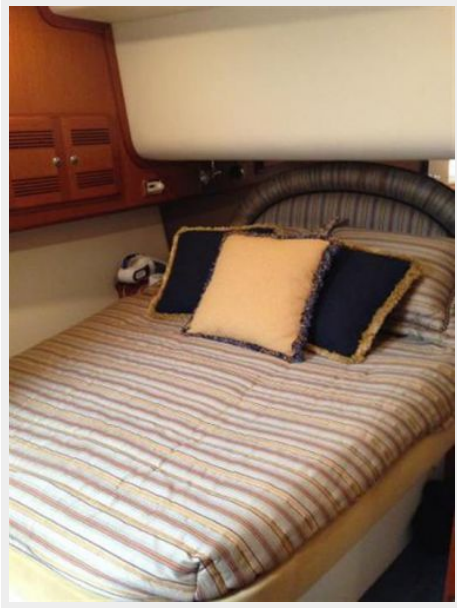
Galley SubZero Refrigerators



Galley Freezer



Master Stateroom



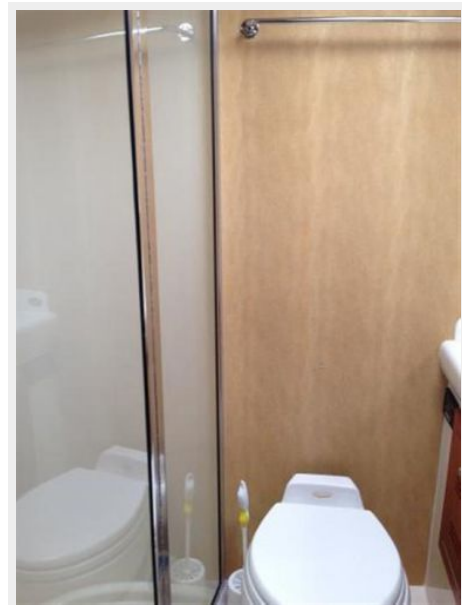
Master TV



Master Head Vanity



Master Head



Fwd Stateroom



Fwd Stateroom



Fwd Stateroom



Guest Head



Engine Room



Diesel Conditioning System



A/C



Shaft



Shaft



MAN Engine



MAN Engines



Primary Generator



Westerbeke 15kw



Auxiliary Generator Phasor



Oil Changing System



Glendenning Cablemaster



Engine Room Main Brakers



Windlass



Haul Out



Underwaterlights



Fresh Bottom Paint and Anodes



New Bottom Paint 6/23/14



КОНТАКТЫ

Андрей Шестаков (Andrey Shestakov) – ведущий яхтенный брокер отдела продаж яхт и судов компании Shestakov Yacht Sales Inc. Официальный представитель Shestakov Yacht Sales Inc. для русскоговорящих клиентов в центральном офисе компании в Майами/Форт Лодердейл/Флорида/США.

Контактная информация

Email: andrey@shestakovyachtsales.com

Web: shestakovyachtsales.com

Телефоны

Краснодарский край: **+7(918)465-66-44**

США, Майами, Флорида: **+1(954)274-4435**

Время работы

Понедельник – Суббота: **9:00 - 21:00**
EDT

Воскресенье: **Закрето**

Адрес



Harbour Towne Marina, 850 NE 3rd St,
STE 213, Dania, FL 33004