

## PHOENIX RISING — MERIDIAN



**Судостроитель:** MERIDIAN

**Год постройки:** 2011

**Модель:** Моторная яхта

**Цена:** ЦЕНА ЯХТЫ ПО ЗАПРОСУ

**Местонахождение:** United States

**Длина общая:** 47' 2" (14.38m)

**Ширина:** 14' 3" (4.34m)

**Мин. осадка:** 3' 1" (0.94m)

**Макс. осадка:** 3' 1" (0.94m)

**Крейс. скорость:** 24 Kts. (28 MPH)

**Макс. скорость:** 30 Kts. (35 MPH)

Купить **Phoenix Rising — MERIDIAN** а также выбрать подходящую вам яхту из нашего каталога яхт вам поможет опытный яхтенный брокер Андрей Шестаков. На сегодняшний день компания **Shestakov Yacht Sales Inc.** имеет большое количество яхт в собственном списке продаж, а также тесно сотрудничает со всеми крупными яхтенными производителями по всему миру.

Для того чтобы купить яхту **Phoenix Rising — MERIDIAN** а также проконсультироваться по любому вопросу связанному с покупкой, продажей, чартером яхт позвоните по телефону **+7(918)465-66-44**.

# ОГЛАВЛЕНИЕ

---

ОГЛАВЛЕНИЕ	2
ХАРАКТЕРИСТИКИ	4
Обзор	4
Основная информация	4
Размеры	4
Скорость, вместимость и масса	5
Размещение	5
Корпус и палуба	5
Информация о двигателе	5
ПОДРОБНОЕ ОПИСАНИЕ	6
Broker Comments & Upgrades	6
Performance	6
Hull & Deck Features	7
Salon Features	8
Mechanical Features	8
Cockpit Features	8
Cabin Features	8
Helm Features	10
Electronics	10
Electrical Equipment	10
Исключения	11
Отказ от ответственности	11
ФОТОГРАФИИ	12
КОНТАКТЫ	34
Контактная информация	34
Телефоны	34
Время работы	34
Адрес	34



# ХАРАКТЕРИСТИКИ

## Обзор

The sleek styling and upscale accommodations of the Meridian 441 Sedan offers a modern, luxury-class motor yacht appealing to liveaboards or coastal cruisers. Built on a modified-V with shallow deadrise aft the 441's wide-open floor plan ensures smooth flow and great panoramic sight lines between the salon, dinette and the full-service galley. The Meridian 441 has further enhanced its signature integrated two-tier window system to ensure improved visibility from all interior areas sitting or standing. The Meridian 441 has an impressive two-stateroom, two-head layout with a gracious master suite, located forward with a queen-size island berth complemented by innerspring pillowtop mattress. The spacious amidship guest stateroom, which spans the yacht's beam, features a double berth with ensuite head, vanity and plenty of storage. This one owner vessel has been expertly maintained by MarineMax Yacht Center in Gulfport, FL. All service records can be made available to interested buyers. Contact us today for more information and a private showing.

## Основная информация

<b>Тип судна:</b> Моторная яхта	<b>Подкатегория:</b> Sedan Cruiser
<b>Модельный год:</b> 2011	<b>Год постройки:</b> 2011
<b>Страна:</b> United States	<b>Регистрационный номер:</b> 1234720
<b>Номер регистрации в береговой охране:</b> Tampa, FL	<b>Верх:</b> Hardtop
	<b>Открытая палуба мостика:</b> Да
<b>Кубрик:</b> Да	

## Размеры

<b>Длина общая:</b> 47' 2" (14.38m)	<b>Ширина:</b> 14' 3" (4.34m)
<b>Мин. осадка:</b> 3' 1" (0.94m)	<b>Макс. осадка:</b> 3' 1" (0.94m)
<b>Трапы:</b> 19' 6" (5.94m)	

## Скорость, вместимость и масса

---

**Крейс. скорость:** 24 Kts. (28 MPH)

**Крейсерская скорость поворота:** 2800 Kts.

**Дальность на крейсерской скорости:** 275

**Макс. скорость:** 30 Kts. (35 MPH)

**Макс. скорость поворота:** 3300 Kts.

**Дальность на макс. скорости:** 190 Kts.

**Водоизмещение:** 31233 Pounds

**Вместимость воды:** 150 Gallons

**Вместимость сточного бака:** 55 Gallons

**Объем топливного бака:** 432 Gallons

**Расход топлива:** 33 Gallons

## Размещение

---

**Всего кают:** 2

**Всего коек:** 4

**Спальные места:** 7

**Всего ком. состава:** 2

## Корпус и палуба

---

**Материал корпуса:** Fiberglass

**Материал палубы:** Fiberglass

**Комплектация корпуса:** Modified V-Hull

**Цвет корпуса:** White

**Отделка корпуса:** Plastic

## Информация о двигателе

---

**Двигатели:** 2

**Производитель:** Cummins Mercruiser

**Модель:** 6.7L 480 HO Zues

**Тип двигателя:** Inboard

**Тип топлива:** Diesel

# ПОДРОБНОЕ ОПИСАНИЕ

## Broker Comments & Upgrades

### Completed 06/2014

- New Batteries (6)
- New TV in Master 18"
- Sunpads never used in storage
- New Cockpit Carpet
- New Strata-glass – bridge
- New 27" flat Smart TV on articulated bracket
- New curtains and drapes

### Completed 05/2014

- New Bottom Paint – MarineMax Yacht Center 05/2014

### Upgrades

- Extra set of propellers
- Ice maker
- Washer/Dryer combo
- Bridge Grill
- 541 Meridian Captains Chair
- Magic Bed in salon
- Passport Premier Navigation, Cruisers, Wear & Captains Class coverage thru 06/2017
- Skyhook
- T480 QSB Cummins® Electronic Diesels w/Optional Zeus Propulsion System

## Performance

RPM GPH MPH

600 .8 5.2

1250 5.4 8.7

1500 8.5 9.7

2000 19.2 11.3

2250 24.9 12.9

2750 32.8 25.7

3000 38.1 30.1

3250 44.3 33.7

3380 48.1 35.4

---

## Hull & Deck Features

---

- “Shoe box” Hull & Deck Joint: bonded and through-bolted
- 10” Mooring Cleats (2): stainless-steel
- 12” Mooring Cleats (6)
- Anti-fouling Bottom Paint
- Bonded Hullside Windows: mid stateroom (4)
- Bonded, Tinted Windows: add a positive window seal that eliminates water penetration
- Color-Coded, Custom Harnessed Wiring
- Diamond Non-Skid
- Hand-Laid Fiberglass
- Hatch: deck, translucent opening with screen and shade
- Integrated Transom Platform: with telescoping recessed ladder
- Marine Core Construction
- Meets or exceeds all applicable U.S. Coast Guard Safety Standards
- NMMA-Certified
- Opening Salon Windows
- Quick® Windlass
- Rub Rail: rigid vinyl with stainless-steel insert
- Stainless-steel Anchor Roller & Concealed Anchor Line Locker: on foredeck with fender storage
- Stainless-Steel Framed Opening Portlights: with screens
- Thermal & Acoustical Hull Insulation
- Through-hull Fittings: stainless-steel capped
- Underwater Exhaust
- Vinylester Skin Coat Applied
- Welded Stainless-Steel Deck Rails: through-bolted to deck
- Handrails: stainless-steel
- Anchor: Polished Stainless-Steel (45-pound with 30’ chain and 150’ line)
- Blue Underwater Lights (2)
- Exterior Hull Side Color: Arctic White
- Foredeck Sunpad
- Glendinning Cablemaster

### Canvas (Sunbrella®):

- Aft Curtain with eisenglass
- Bridge Enclosure with Strata-glass new 2014

### Certifications:

- Meets Applicable USCG & ABYC Standards
- NMMA Certification

---

## Salon Features

---

- 110V Grounded Outlet
- 110V Lights
- 12V Courtesy Lights
- 12V Overhead Lights: (LED)
- AC/DC System Control
- Carpet: Brocade Birch
- Designer Package: Catalina
- Digital Tank Monitoring System
- Interior Wood: natural cherry , gloss finish (dark)
- Solid-Cherry Table Hi Low
- Ultra® Leather Dual Incliners, Tumbleweed (Beige)
- Ultra® Leather Lounge Seat
- U-Shaped Dinette: (not convertible – with Lower Helm) with storage and solid cherry table
- Utility Room Access

---

## Mechanical Features

---

- Bennett Hydraulic Trim Tabs
- Fuel Shutoff Solenoids
- High Engine Temperature & Low Engine Oil Pressure Audio Alarm
- Internal Sea Strainers
- Racor Fuel Filter
- Steering: Teleflex® hydraulic

---

## Cockpit Features

---

- 12V Courtesy Lighting
- Engine Room Access Hatch: through cockpit
- Freshwater Washdown: (fore and aft)
- Hot & Cold Rain Shower
- Locking Sliding Glass Door: to salon with roll screen, stainless-steel frame
- Molded Steps: to deck trail with fender storage
- Self-bailing Cockpit
- Shore Water Connection
- Staircase, Molded: to bridge
- Transom Door: access to swim platform
- Transom Seat: storage inside

---

## Cabin Features

---



---

**Master Stateroom:**

- 110V Grounded Outlets (2)
- 12V Courtesy Lights
- 12V Overhead Lights (5)
- 12V Reader Lights
- 12V Receptacle & Phone Jack
- Cedar-Lined Illuminated Hanging Closets (2)
- Cherry Cabinetry: with gloss finish
- Deck Hatch Overhead (1): translucent opening with screen and closeout
- Designer Fabrics: with décor pillows
- Queen Island Berth: with innerspring pillowtop mattress
- Sony 22" obsolete; replaced with Toshiba 19"

**Master Head:**

- 110V Grounded Outlet
- 12V Courtesy Lights
- 12V Overhead Lights (5)
- Forced-air Ventilation
- Mirrored Medicine Cabinet
- Molded Enclosed Shower Stall: with acrylic enclosure
- VacuFlush® Head System
- Vanity Cabinet: with stainless-steel sink

**Mid-Stateroom:**

- 110V Grounded Outlet
- 110V Light
- 12V Courtesy Lights
- 12V Overhead Lights
- 12V Reader Lights
- Built-in Bureau: with 3 drawers
- Cedar-Lined Illuminated Hanging Lockers (3)
- Cherry Cabinetry: with gloss finish
- Designer Fabrics: with décor pillows
- Desk: with 12V Receptacle and phone jack
- Hullside Windows, Bonded (4)
- Island Berth: with innerspring pillowtop mattress
- Sony 22" obsolete; replaced with Toshiba 19"
- Vanity: with flip top mirror and stool

**Head:**

- Handrail, Stainless Steel
- Head (VacuFlush®)

- Head, Enclosed – Full Fiberglass w/Shower & Curtain
- Mirror
- Power Vent, 12V
- Storage, Medicine Cabinet
- Vanity w/Sink, Faucet & Storage Below

---

## Helm Features

- Captain's Chair: reclining single bucket helm seat – 541 Meridian Helm seat (UPGRADE)
- Dash Panel: wood-grain
- DTS Electronic Engine Controls: with synchronizer
- Electronics: VHF radio handset with external speaker, depth sounder
- Integrated Vessel Control (IVC): integrated vessel control
- Molded Dash: with locking glovebox
- Rule® Flush-Mounted Compass
- SmartCraft™ Instrumentation
- Tilt Wheel

---

## Electronics

- Auto Pilot ST6002 (Bridge)
- Premium Raymarine Navigation Package (Bridge):
  - VHF Radio
  - ST60 Depth Sounder
  - GPS, Chartplotter
  - 4kW Open Array 48-Mile Radar
  - Dual 12" E125 Widescreen Multi-Functional Monitors

---

## Electrical Equipment

- 110V Light Fixtures
- 12V Light Fixtures
- 12V Monitoring System
- 12V Navigation Lights
- 50 Amp Shorepower on Glendinning Cablemaster
- 50 Amp 12 Volt Smart Battery Charger (2)
- Batteries: 6v deep cycle (house) (4), 105 amp (engine start) (2), AGM batteries (total command) (4)
- Battery Paralleling System
- Battery Switch Solenoids (5)
- DC Smart Converter (2)

- Electrical Load Panel: with magnetic circuit breakers for 110V AC/12V DC breaker switches
- Sacrificial Anode: with electrical bonding system
- TV/Telephone Hook-up

## **Исключения**

---

При продаже яхты исключаются личные вещи владельца.

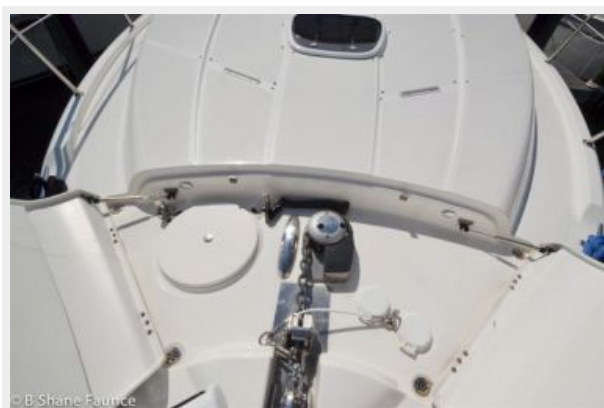
## **Отказ от ответственности**

---

Компания предоставляет описание судна или яхты добросовестно, но не может гарантировать точность этой информации, а также не ручается за техническое состояние. Покупатель должен проинструктировать своих агентов или оценщиков исследовать представленную информацию более подробно, по собственному желанию. Продажа судна или яхты, изменение цены или снятие с продажи будет происходить без предварительного уведомления.

# ФОТОГРАФИИ













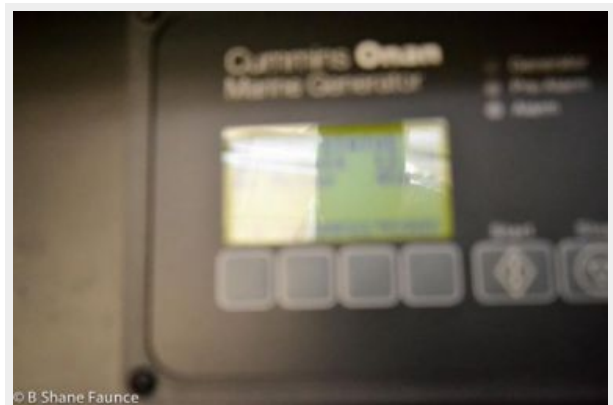


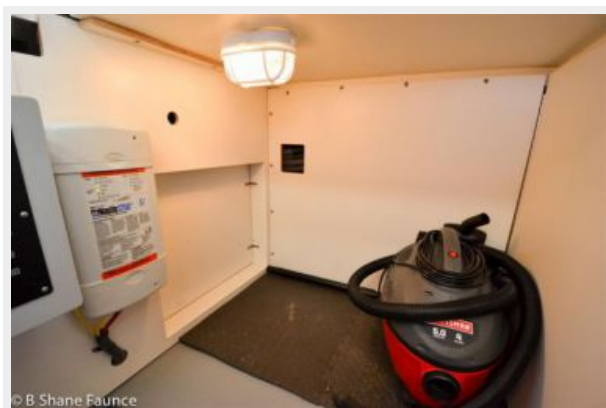


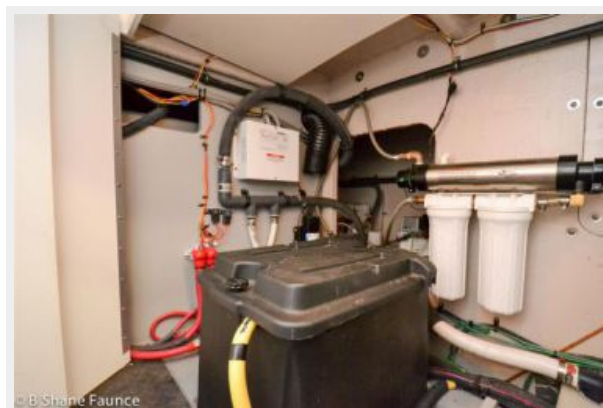




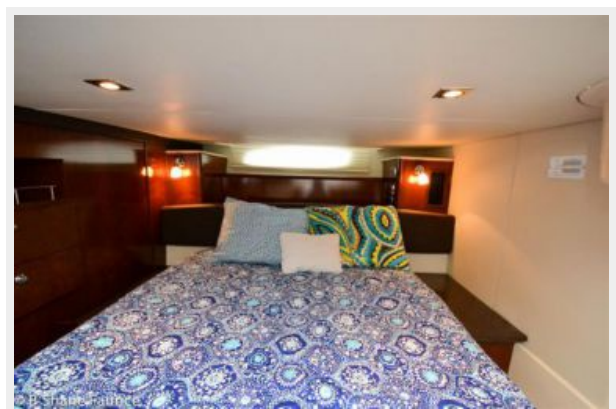






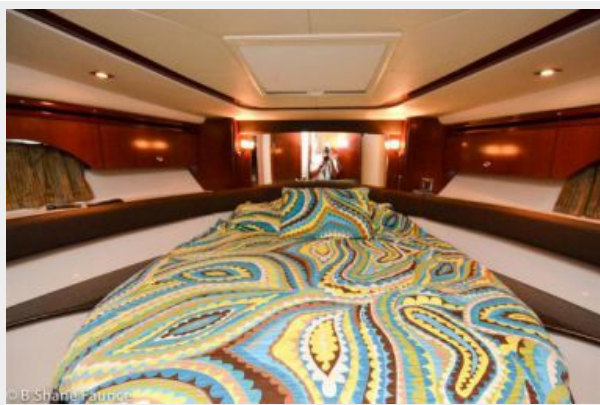
























# КОНТАКТЫ

---

Андрей Шестаков (Andrey Shestakov) – ведущий яхтенный брокер отдела продаж яхт и судов компании Shestakov Yacht Sales Inc. Официальный представитель Shestakov Yacht Sales Inc. для русскоговорящих клиентов в центральном офисе компании в Майами/Форт Лодердейл/Флорида/США.

## Контактная информация

---

Email: [andrey@shestakovyachtsales.com](mailto:andrey@shestakovyachtsales.com)

Web: [shestakovyachtsales.com](http://shestakovyachtsales.com)

## Телефоны

---

Краснодарский край: **+7(918)465-66-44**

США, Майами, Флорида: **+1(954)274-4435**

## Время работы

---

Понедельник – Суббота: **9:00 - 21:00**  
EDT

Воскресенье: **Закрито**

## Адрес

---



Harbour Towne Marina, 850 NE 3rd St,  
STE 213, Dania, FL 33004