

TIGER PAW — CRUISERS YACHTS



Судостроитель: [Cruisers Yachts](#)

Год постройки: 2010

Модель: Моторная яхта

Цена: **ЦЕНА ЯХТЫ ПО ЗАПРОСУ**

Местонахождение: United States

Длина общая: 42' 0" (12.80m)

Ширина: 13' 6" (4.11m)

Макс. осадка: 3' 8" (1.12m)

Купить **Tiger Paw — Cruisers Yachts** а также выбрать подходящую вам яхту из нашего каталога яхт вам поможет опытный яхтенный брокер Андрей Шестаков. На сегодняшний день компания **Shestakov Yacht Sales Inc.** имеет большое количество яхт в собственном списке продаж, а также тесно сотрудничает со всеми крупными яхтенными производителями по всему миру.

Для того чтобы купить яхту **Tiger Paw — Cruisers Yachts** а также проконсультироваться по любому вопросу связанному с покупкой, продажей, чартером яхт позвоните по телефону **+7(918)465-66-44**.

ОГЛАВЛЕНИЕ

ОГЛАВЛЕНИЕ	2
ХАРАКТЕРИСТИКИ	5
Обзор	5
Основная информация	5
Размеры	5
Скорость, вместимость и масса	5
Размещение	5
Корпус и палуба	5
Информация о двигателе	6
ПОДРОБНОЕ ОПИСАНИЕ	7
Remarks	7
Galley	7
Interior Features	7
Master Stateroom	8
VIP Stateroom	8
Cockpit	8
Electrical	9
Electronics	9
Exclusions	9
Disclaimer	9
Исключения	9
Отказ от ответственности	10
ФОТОГРАФИИ	11
Salon	11
Salon	11
Salon	11
Salon	11
Galley	11

Galley	11
Master Stateroom	12
Galley	12
Master Stateroom	12
Master Stateroom	12
Master Head	13
Master Head	13
VIP Stateroom	13
VIP Stateroom	13
VIP Head	14
VIP Stateroom	14
VIP Head	14
VIP Head	14
Cockpit	15
Cockpit	15
Cockpit	15
Cockpit	15
Cockpit	15
Cockpit	15
Cockpit	15
Helm	16
Helm	16
Helm and Controls	16
Helm and Controls	16
Engine Hatch	16
Engine	16
Engine	17
Engine	17
Bow and Sunpad	17
Bow and Sunpad	17

Bow	17
Bow	17
Bow Profile	18
Bow	18
Swim Platform	18
Starboard Profile	18
Port Profile	19
Port Profile	19
Starboard Profile	19
Starboard Profile	19
Transom Profile	19
Transom Profile	19
Transom	20
КОНТАКТЫ	21
Контактная информация	21
Телефоны	21
Время работы	21
Адрес	21

ХАРАКТЕРИСТИКИ

Обзор

Galati Yacht Sales has been committed to exceeding the expectations of its customers for more than 42 years, and we understand that purchasing a boat is a big decision. Our professional staff is here to assist you in every way – before, during and after the sale. Please feel free to contact us with any questions that you may have.

Основная информация

Тип судна: Моторная яхта

Модельный год: 2010

Год постройки: 2010

Страна: United States

Регистрационный номер: 1224745

Размеры

Длина общая: 42' 0" (12.80m)

Ширина: 13' 6" (4.11m)

Макс. осадка: 3' 8" (1.12m)

Скорость, вместимость и масса

Водоизмещение: 23500 Pounds

Чистый вес: 1 Pounds

Вместимость воды: 80 Gallons

Объем топливного бака: 300 Gallons

Размещение

Всего кают: 2

Корпус и палуба

Материал корпуса: Fiberglass

Информация о двигателе

Двигатели: 2

Производитель: Volvo

Модель: IPS 600

Тип двигателя: Inboard

Тип топлива: Diesel

ПОДРОБНОЕ ОПИСАНИЕ

Remarks

The Cruisers 420 Sport Coupe is a bona fide member of the new generation of Express Cruisers and has elevated the class to an art form. This gorgeous boat has a two stateroom, two head layout and a spacious salon and galley but the wondrous accommodations only begin here. An extension of the salon, the helm area and cockpit can be fully enclosed or as open as you desire. The custom hardtop has an opening windshield and sunroof so you truly get the best of both scenarios. In the cockpit you have ample seating for many including a double wide helm seat, and there is also a wet bar, built in sink, electric grill, refrigerator and 20" TV with DVD player. The cockpit is also air conditioned and heated. There is an optional rumble seat too at the transom which turns the teak-decked activity platform into a comfortable place to sit and observe or hang out.

This very clean and low hour, single owner boat is heavily optioned with electronics including radar and has numerous desirable extras such as a chaise lounge bow cushion, central vacuum, teak and holly flooring in the salon and cockpit, underwater lights, Sirius Satellite Radio in the cockpit, KVH SAT TV, Ice Maker, Oil Change System, custom towel, pillow and linen package and more.

The Volvo IPS 600's boast 435 HP per engine and feature the "Joystick" docking which literally makes mooring the boat child's play but also gives the vessel excellent fuel economy with virtually no smoke, low vibration and noise with great performance. What a fantastic boat at an incredible pre-owned price!

Galley

- Granite countertops
- Stainless still sink
- Sharp Carousel Microwave/ convection oven
- Side-by-side Nova-Kool refrigerator/ freezer
- 2 Burners Princess Electric stove
- Sony FM/AM/MP3 Radio
- Fireboy Carbon Monoxide Alarm

Interior Features

- Cherrywood interior
- Cherrywood entry steps
- Teak & holly flooring
- Central air conditioning with reverse cycle heat Crescent shaped dinette seating

- Built-in liquor cabinet
- Sony Flatscreen TV Salon
- Premium entertainment package
- Ultraleather seating
- Central vacuum

Master Stateroom

- Queen island berth with mattress
- Sony Flatscreen LCD TV
- (2) Cedar lined hanging locker
- (2) Reading Lamps
- Fireboy Carbon Monoxide Alarm
- Overhead hatch
- Overhead Lithings

VIP Stateroom

- Side-by-side twin bunks with fuller cushion for queen berth conversion
- 19" Flatscreen LCD TV
- Cedar lined hanging lockers
- Reading Lamps

Cockpit

- Hardtop with manual sun roof and Over Head Lights
- Solid forward and side glass enclosure
- Aft cockpit enclosure
- •L Audio Speakers
- Climate control
- Wet bar with sink
- Vitrifrigo Ice Maker
- Cockpit table coverts to sunlounge
- Electric grill
- Cockpit flatscreen TV mount
- Foredeck anchor washdown
- Sony cockpit stereo/CD with iPod
- Hot & cold transom shower
- Aft U-Shaped cockpit seating
- Captain's double helm seat
- Helm companion lounge
- Electric engine hatch

- Cockpit courtesy lights

Electrical

Generator with only 210 hours

Electronics

(2) Dual Raymarine E120 displays

- HD Digital Raymarine Radar
- Raymarine ST8002 Smart AutoPilot
- Raymarine VHF
- Volvo Penta Joystick
- Furuno RD30 digital depth finder
- Compass
- Volvo Penta Engines monitors display
- Bennett trim tabs
- Electric engine hatch
- Remote spotlight
- Electric windlass
- Electronic Engine Controls
- Engine shutdown system
- Air horn
- Sony Marine RM-X60M with helm remote

Exclusions

Owner's personal property.

Disclaimer

The Company offers the details of this vessel in good faith but cannot guarantee or warrant the accuracy of this information nor warrant the condition of the vessel. A buyer should instruct his agents, or his surveyors, to investigate such details as the buyer desires validated. This vessel is offered subject to prior sale, price change, or withdrawal without notice.

Исключения

При продаже яхты исключаются личные вещи владельца.

Отказ от ответственности

Компания предоставляет описание судна или яхты добросовестно, но не может гарантировать точность этой информации, а также не ручается за техническое состояние. Покупатель должен проинструктировать своих агентов или оценщиков исследовать представленную информацию более подробно, по собственному желанию. Продажа судна или яхты, изменение цены или снятие с продажи будет происходить без предварительного уведомления.

ФОТОГРАФИИ

Salon



Salon



Salon



Salon



Galley



Galley



Galley



Master Stateroom



Master Stateroom



Master Stateroom



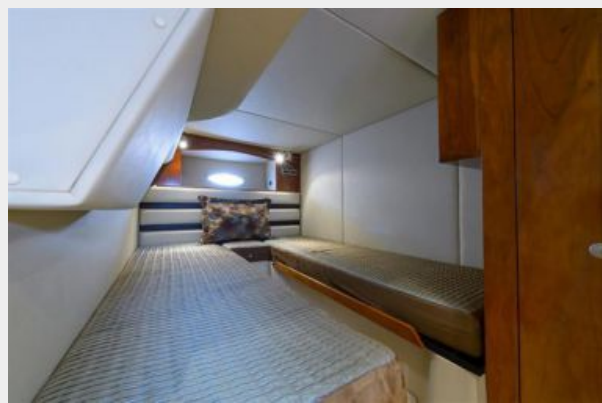
Master Head



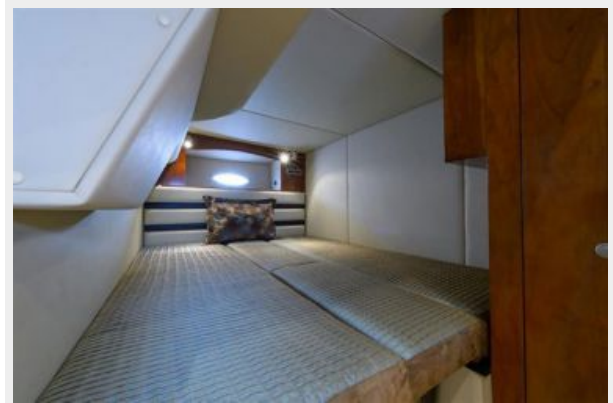
Master Head



VIP Stateroom



VIP Stateroom



VIP Stateroom



VIP Head



VIP Head



VIP Head



С cockpit



С cockpit



С cockpit



С cockpit



С cockpit



С cockpit



Helm



Helm



Helm and Controls



Helm and Controls



Engine Hatch



Engine



Engine



Engine



Bow and Sunpad



Bow and Sunpad



Bow



Bow



Bow



Bow Profile



Swim Platform



Starboard Profile



Port Profile



Port Profile



Starboard Profile



Starboard Profile



Transom Profile



Transom Profile



Transom



КОНТАКТЫ

Андрей Шестаков (Andrey Shestakov) – ведущий яхтенный брокер отдела продаж яхт и судов компании Shestakov Yacht Sales Inc. Официальный представитель Shestakov Yacht Sales Inc. для русскоговорящих клиентов в центральном офисе компании в Майами/Форт Лодердейл/Флорида/США.

Контактная информация

Email: andrey@shestakovyachtsales.com

Web: shestakovyachtsales.com

Телефоны

Краснодарский край: **+7(918)465-66-44**

США, Майами, Флорида: **+1(954)274-4435**

Время работы

Понедельник – Суббота: **9:00 - 21:00**
EDT

Воскресенье: **Закрыто**

Адрес



Harbour Towne Marina, 850 NE 3rd St,
STE 213, Dania, FL 33004