

"MY TOY TOO" — LUHRS



Судостроитель: LUHRS

Год постройки: 2009

Модель: Моторная яхта

Цена: **ЦЕНА ЯХТЫ ПО ЗАПРОСУ**

Местонахождение: United States

Длина общая: 35' 0" (10.67m)

Ширина: 14' 6" (4.42m)

Макс. осадка: 3' 2" (0.97m)

Купить "My Toy Too" — LUHRS а также выбрать подходящую вам яхту из нашего каталога яхт вам поможет опытный яхтенный брокер Андрей Шестаков. На сегодняшний день компания Shestakov Yacht Sales Inc. имеет большое количество яхт в собственном списке продаж, а также тесно сотрудничает со всеми крупными яхтенными производителями по всему миру.

Для того чтобы купить яхту "My Toy Too" — LUHRS а также проконсультироваться по любому вопросу связанному с покупкой, продажей, чартером яхт позвоните по телефону **+7(918)465-66-44**.

ОГЛАВЛЕНИЕ

ОГЛАВЛЕНИЕ	2
ХАРАКТЕРИСТИКИ	5
Основная информация	5
Размеры	5
Скорость, вместимость и масса	5
Размещение	5
Корпус и палуба	5
Информация о двигателе	6
ПОДРОБНОЕ ОПИСАНИЕ	7
ENGINE ROOM	7
Electronics	7
Exterior Appointments	7
Entertainment Electronics	8
Interior Appointments	8
Additional Information	8
Исключения	8
Отказ от ответственности	8
ФОТОГРАФИИ	9
Starboard Forward Profile	9
Starboard Side Profile	9
Starboard Aft Profile	9
Stern View	9
Port Aft Profile	10
Port Aft Profile	10
Port Side Profile	10
Port Forward Profile	10
Bow View	11
Overhead View	11

Mezzanine w/ Freezer, Tackle Draws, and Storage	11
Starboard Side at Dock	11
Molded Stairs to Bridge, Live Well & Storage	12
Facing Aft from Bow	12
Pipe Welder's Chalks for Tender	12
Helm Station w/ Forward Seating	12
Forward Helm Seating	13
Helm Station w/ Bow & Stern Thrusters	13
Ice Maker on Bridge	13
RayMarine Dual E120 Displays	13
Head with full Enclosed Shower	14
Front of Helmstation w/ Foot Rest	14
Companionway from Salon to Berthing Area	14
Enclosed Shower w/ Window	14
Freezer Under Mezzanine	15
Salon / Galley	15
Freezer in Mezzanine	15
Live Bait Well or Storage under Stairs	15
Master Stateroom	16
Master Storage & Hanging Locker X 2	16
Guest Stateroom Double Berth	16
Facing Aft from Berthing Area	16
Galley	17
Dinette Settee	17
Salon w/ Settee to Stbd Side	17
Port Side Dinette Settee / Galley	17
Port Engine 480hp Yanmar	18
Port Shaft Log	18
Area in front of Port Engine	18

Kohler 10kw Generator	18
Fuel Polishing System Area in front of Stbd. Engine	19
Starboard 480hp Yanmar	19
Starboard Engine	19
Arid Dry Bilge Vacuum System	19
Breaker Panel	20
Sea Recovery Water maker 350 gpd	20
Facing Aft Stbd Side Lazzerette	20
Facing Aft Center of Lazzerette	20
Facing Aft Port Side Lazzerette	21
КОНТАКТЫ	22
Контактная информация	22
Телефоны	22
Время работы	22
Адрес	22

ХАРАКТЕРИСТИКИ

Основная информация

Тип судна: Моторная яхта

Подкатегория: Convertible

Модельный год: 2009

Год постройки: 2009

Страна: United States

Размеры

Длина общая: 35' 0" (10.67m)

Длина палубы: 35' 7" (10.85m)

Ширина: 14' 6" (4.42m)

Макс. осадка: 3' 2" (0.97m)

Трапы: 16' 0" (4.88m)

Скорость, вместимость и масса

Водоизмещение: 23500 Pounds

Вместимость воды: 100 Gallons

Вместимость сточного бака: 26 Gallons

Объем топливного бака: 400 Gallons

Размещение

Всего кают: 2

Всего коек: 3

Всего ком. состава: 1

Корпус и палуба

Материал корпуса: Fiberglass

Информация о двигателе

Двигатели: 2

Производитель: Yanmar

Тип двигателя: Inboard

Тип топлива: Diesel

ПОДРОБНОЕ ОПИСАНИЕ

ENGINE ROOM

- Twin Yanmar Diesel Main Engines 480hp Each
- 680 hours with Yanmar/ZF service every 50 hours
- Kohler 10KW Generator
- Engine Oil Exchange System
- Water Maker 350 Gallon Per Day (Sea Recovery)
- Fuel Polishing System
- Bow Thruster with it's own Battery Bank
- Stern Thruster with it's own Battery Bank
- 2 Waste Tanks with Transfer Pump

Electronics

- RayMarine Full Electronics Package
- 2 - E120 RayMarine Displays
- 2 - Camaras RayMarine 1 Cockpit / 1 Engine Room
- Autopilot RayMarine
- Weather Module RayMarine
- 72 Mile Radar RayMarine
- AIS & Sirius RayMarine Sat. Radio integrated to E120
- Sea-Tel Satellite TV, DirectTV, integrated to E120 on Bridge
- FLIR Night Vision with Remote Control integrated to E120
- Individual Battery Bank only for Electronics

Exterior Appointments

- Black Hull Color (Stunning & Flawless)
- Mezzanine w/ Freezer & Tackle Draws
- Outriggers & Teaser Reels
- Full EZ2CY Bridge Enclosure
- Molded Staircase to Bridge
- Live Bait Well Incorporated into Molded Staircase
- Windlass Anchor (Helm or Bow Controlled)
- Cockpit Fiberglass Table
- 2 - Murray Teak Helm Chairs
- Murray Teak Rocket Launcher (Switches w/ Cockpit Table)

Entertainment Electronics

- Sea-Tell Satellite Direct TV (incorporates to E120 on Bridge)
- Fusion Stereo w/ IPOD hookup and Sirius Radio & Weather (Cockpit & Bridge)
- 20' Flatscreen in Salon
- Bose 321 DVD/ Surround Sound in Salon
- JL Speakers on Bridge & Cockpit

Interior Appointments

- 2 Stateroom
- 1 Head
- Settee on Starboard Side converts to sleep 2
- Sleeps 6 or 7 Comfortably (including dinette settee)

Additional Information

- Pipe-welders Chalks for Dingy
- St. Croix Lift to move Tender
- Underwater Lights
- All LED lighting interior & exterior
- Aminco Flooring in Salon
- 2 Separate A/C Systems (Salon & Berthing Area)
- Molded Ice Box at Helm Station
- Ice Maker at Helm Station
- Freezer under Mezzanine

Исключения

При продаже яхты исключаются личные вещи владельца.

Отказ от ответственности

Компания предоставляет описание судна или яхты добросовестно, но не может гарантировать точность этой информации, а также не ручается за техническое состояние. Покупатель должен проинструктировать своих агентов или оценщиков исследовать представленную информацию более подробно, по собственному желанию. Продажа судна или яхты, изменение цены или снятие с продажи будет происходить без предварительного уведомления.

ФОТОГРАФИИ

Starboard Forward Profile



Starboard Side Profile



Starboard Aft Profile



Stern View



Port Aft Profile



Port Aft Profile



Port Side Profile



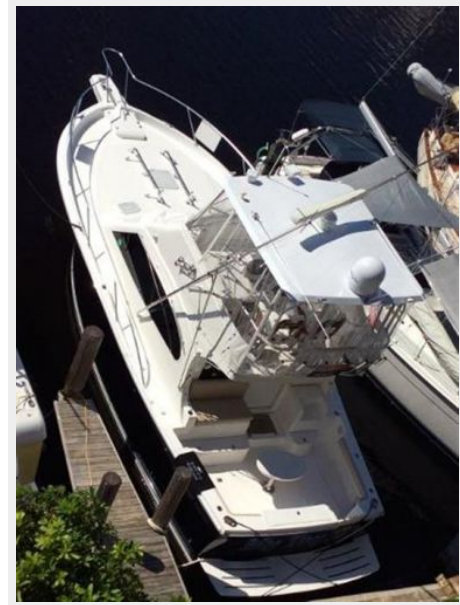
Port Forward Profile



Bow View



Overhead View



Starboard Side at Dock



Mezzanine w/ Freezer, Tackle Draws, and Storage



Molded Stairs to Bridge, Live Well & Storage



Facing Aft from Bow



Pipe Welder's Chalks for Tender



Helm Station w/ Forward Seating



Forward Helm Seating



Helm Station w/ Bow & Stern Thrusters



RayMarine Dual E120 Displays



Ice Maker on Bridge



Head with full Enclosed Shower

Front of Helmstation w/ Foot Rest



Companionway from Salon to Berthing Area

Enclosed Shower w/ Window



Salon / Galley



Freezer Under Mezzanine



Freezer in Mezzanine



Live Bait Well or Storage under Stairs



Master Stateroom



Master Storage & Hanging Locker X 2



Guest Stateroom Double Berth



Facing Aft from Berthing Area



Galley



Dinette Settee



Salon w/ Settee to Stbd Side



Port Side Dinette Settee / Galley



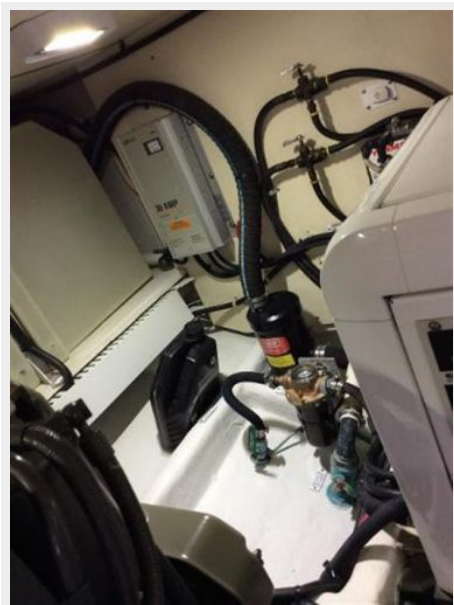
Port Engine 480hp Yanmar



Port Shaft Log



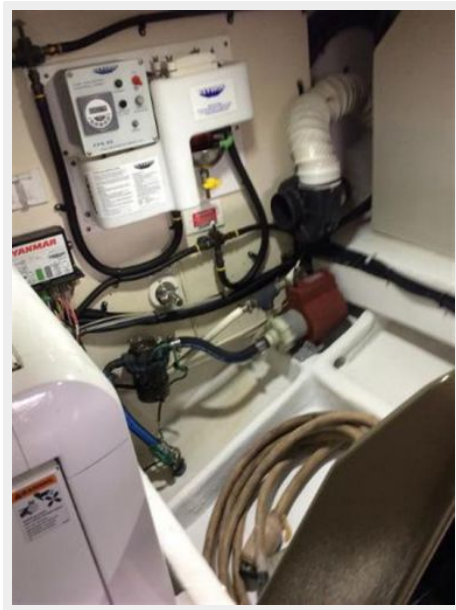
Area in front of Port Engine



Kohler 10kw Generator



Fuel Polishing System Area in front of Stbd. Engine



Starboard 480hp Yanmar



Starboard Engine



Arid Dry Bilge Vacuum System



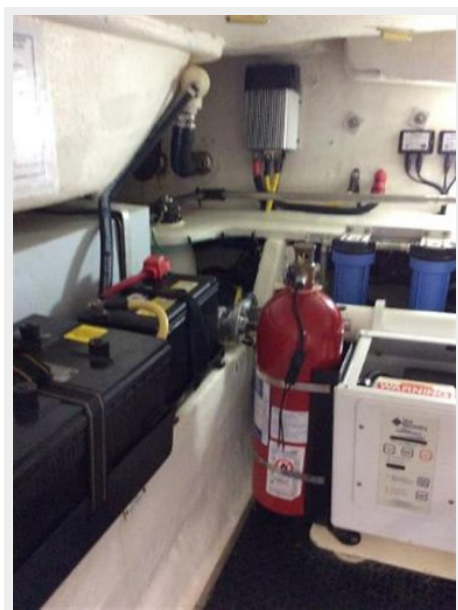
Breaker Panel



Sea Recovery Water maker 350 gpd



Facing Aft Stbd Side Lazzette



Facing Aft Center of Lazzette



Facing Aft Port Side Lazzerette



КОНТАКТЫ

Андрей Шестаков (Andrey Shestakov) – ведущий яхтенный брокер отдела продаж яхт и судов компании Shestakov Yacht Sales Inc. Официальный представитель Shestakov Yacht Sales Inc. для русскоговорящих клиентов в центральном офисе компании в Майами/Форт Лодердейл/Флорида/США.

Контактная информация

Email: andrey@shestakovyachtsales.com

Web: shestakovyachtsales.com

Телефоны

Краснодарский край: **+7(918)465-66-44**

США, Майами, Флорида: **+1(954)274-4435**

Время работы

Понедельник – Суббота: **9:00 - 21:00**
EDT

Воскресенье: **Закрито**

Адрес



Harbour Towne Marina, 850 NE 3rd St,
STE 213, Dania, FL 33004