

YELLOW TURTLE — FERRETTI



Судостроитель: [FERRETTI](#)

Год постройки: 2010

Модель: Моторная яхта

Цена: ЦЕНА ЯХТЫ ПО ЗАПРОСУ

Местонахождение: Italy

Длина общая: 86' 0" (26.22m)

Ширина: 22' 9" (6.93m)

Макс. осадка: 10' 3" (3.12m)

Крейс. скорость: 13 Kts. (15 MPH)

Макс. скорость: 16 Kts. (18 MPH)

Купить **YELLOW TURTLE — FERRETTI** а также выбрать подходящую вам яхту из нашего каталога яхт вам поможет опытный яхтенный брокер Андрей Шестаков. На сегодняшний день компания **Shestakov Yacht Sales Inc.** имеет большое количество яхт в собственном списке продаж, а также тесно сотрудничает со всеми крупными яхтенными производителями по всему миру.

Для того чтобы купить яхту **YELLOW TURTLE — FERRETTI** а также проконсультироваться по любому вопросу связанному с покупкой, продажей, чартером яхт позвоните по телефону **+7(918)465-66-44**.

ОГЛАВЛЕНИЕ

ОГЛАВЛЕНИЕ	2
ХАРАКТЕРИСТИКИ	3
Обзор	3
Основная информация	3
Размеры	3
Скорость, вместимость и масса	3
Размещение	3
Корпус и палуба	4
Информация о двигателе	4
ПОДРОБНОЕ ОПИСАНИЕ	5
COMMENTS	5
EQUIPMENT	5
Исключения	6
Отказ от ответственности	6
ФОТОГРАФИИ	7
КОНТАКТЫ	11
Контактная информация	11
Телефоны	11
Время работы	11
Адрес	11

ХАРАКТЕРИСТИКИ

Обзор

VAT PAID

Luxury motor yacht YELLOW TURTEL is a Custom Line Ferretti Navetta 26 built in 2010. The yacht measures 26,22m (86') and is great for larger family groups or friends as she can accommodate up to 9 guests in 4 cabins.

Основная информация

Тип судна: Моторная яхта

Модельный год: 2010

Год постройки: 2010

Страна: Italy

Открытая палуба мостика: Да

Размеры

Длина общая: 86' 0" (26.22m)

Ширина: 22' 9" (6.93m)

Макс. осадка: 10' 3" (3.12m)

Скорость, вместимость и масса

Крейс. скорость: 13 Kts. (15 MPH)

Дальность на крейсерской скорости:
760

Макс. скорость: 16 Kts. (18 MPH)

Чистый вес: 99 Pounds

Вместимость воды: 528.344104 Gallons

Объем топливного бака: 3275.7334448
Gallons

Размещение

Всего кают: 5

Спальные места: 10

Корпус и палуба

Материал корпуса: GRP

Информация о двигателе

Двигатели: 2

Производитель: MAN

Модель: V10 CR

ПОДРОБНОЕ ОПИСАНИЕ

COMMENTS

- European VAT paid

EQUIPMENT

EXTRA ACCESSORIES

Main equipment: Air conditioning – tropical (salon + cabins + 2 crew) Generator Köhler 28000W diff. from 20000 W auxiliary 2x35 Kw Stern thruster 40HP hydraulic (double propeller) Davit with gross loading 800kg diff. from std 600kg Control station in the cockpit with fixed cover

Watermaker Idromar 260 l/h diff. from 130 l/h (duplex) 2x150 l/h Light Underwater Xenon – each (2 at stern, 2 per side at stern) (6) Fuel filter Alfa Laval Treatment system for black water Hamann

Interior and decks: Pullman bed in the guest cabin at bow (2) Bed queen size separable in portside vip cabin at stern – diff.

Curtains: electrical raising for main deck Curtains: electrical raising for master cabin Dimmer light upper deck Dimmer light main deck Dimmer light in the cockpit Illumination spot lights LED for all the boat Walk around in teak at bow of the helm position – diff. from std Wooden floor in “whitened oak” for the main deck – diff. (part from bathrooms) wooden floor in “whitened oak” in main deck bathrooms – diff. from std UD armchair cushion upholstered with with fabric “Roda Mole Dew Collection” – diff. from std (6) Additional chaise longue “Royal Botania Alu 195 TWU” on the Upper Deck Pilot house sofa upholstered with leather “Diama 07 Kaki” – diff. from std Galley top in “Quarzite Quarella col. Cinnamon” – diff. from std Lighting rod for master bedhead Col. 06 Sand and padded leather in leather Diama TV support in master cabin, in leather Diama Kaki 07 – diff. from std Armchair mod. Poliform Grace upholstered with leather Diama Kaki 07 – diff. from std (in master cabin) (2) Bedhead + cupboard doors + TV support in leather Diama 1029 Elefant – diff. from std (in both vip cabins in stern) (2) Bedhead + TV support in leather Diama 1029 Elefant diff. from std (in both guest cabins in bow) (2) Washbasin top in marble “Silk Georgette Dark” – diff. from std (in master bathroom) Master shower walls in marble “Silk Georgette Dark” Master shower floor in marble “Silk Georgette Dark” – diff. from std LED shower ceiling - diff. from std (in master shower) Washbasin top in marble “Silk Georgette Light” – diff. from std (in both vip bathrooms) (2) Washbasin top in marble “Silk Georgette Light” – diff. from std (in both guest bathrooms) (2) Washbasin top in marble “Silk Georgette Dark” – diff. from std (in dayhead) Philosophy Sophia Beige Skins Gros Grain Comb Benetti Philosophy Sophia Beige Skins Gros Grain Handles Olivari mod. Planet upholstered with leather By Cast seamed Alfa 2197 WO – diff. from std with high and low stripes of structure in Elm Moquette Riga Jab Natura 2 for all the lower deck (cabins + lobby) – diff. from std Curtains: electrical raising for lower deck cabins (4) Venetian curtains in saloon in white wood – diff. from pilot house Small table upholstered in leather Diama Yamai col 1007 Kaki (like the small sofa) UD cockpit armchair “Dedon Barcelona col. 083 chalk” – diff. from std (6) Aft saloon curtain “Laiva Casa art 1360 Var

1" (electric) – diff. from std **Navigation and communication equipment:** TVCC: thermal night vision Flir Pan/Tilt Dual professional M626 TVCC: additional control unit for thermal night vision Flir Pan/Tilt Dual professional M626 (in galley) Monitor VGA/VideoIn for Navnet B.B and TVCC 17" glass (in pilot house) (2) Credit for not supplying std monitor VGA 15" glass (in pilot house) (2) Gi8: additional touchscreen monitor 15" (in galley) TVCC: external color camera additional (in the cockpit at stern) Monitor VGA/VideoIn for Navnet B.B and TVCC 15" glass (in pilot house) Move the TVCC monitor 10" from the pilot house to the galley Navnet 3D Black Box Control Antenna TV SAT: socket for decoder – each (in galley, master cabin, 4 lower deck cabins, UD saloon) Antenna TV SAT Navisystem 85 NT with std receiver in saloon Antenna empty dome for NT 85 for symmetry on roll bar Indicator speed and wind direction FI50 **Galley:** Oven 90x90 in galley – diff. Cooking top Bosch 80 cm in galley – diff. Wine cooler **A/V:** TV 46" LCD LED thin (in saloon) TV: electric raising device for TV 46" (in saloon) Credit for not supplying TV 32" std in saloon TV 32" LCD built-in flat additional (3) (in master cabin and vip cabins at stern) Credit for not supplying TV 26" std in master cabin TV 20" LCD built-in flat additional (in galley) TV 21,5" Built-in in both guest cabins at bow (2) Loudspeakers "Apart" white color – diff. from std (in lower deck cabins) (4) **Tenders and toys:** Jet ski 2 seabobs Tender Williams 445 Turbojet

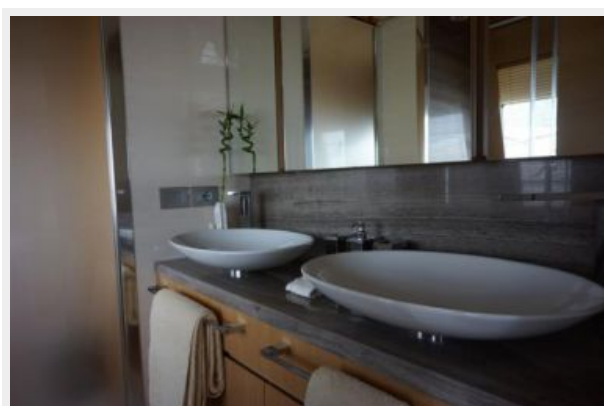
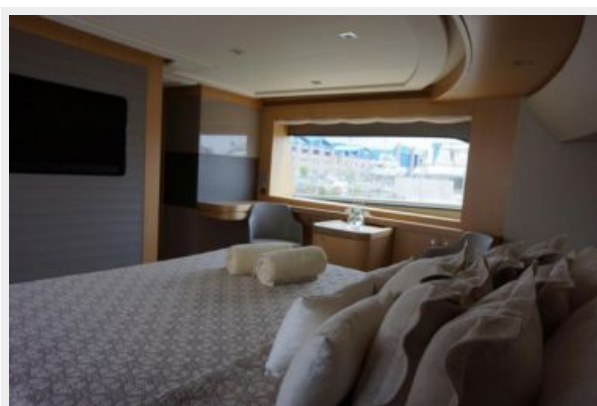
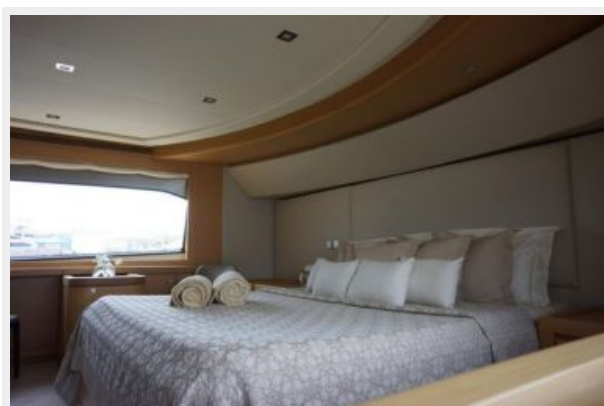
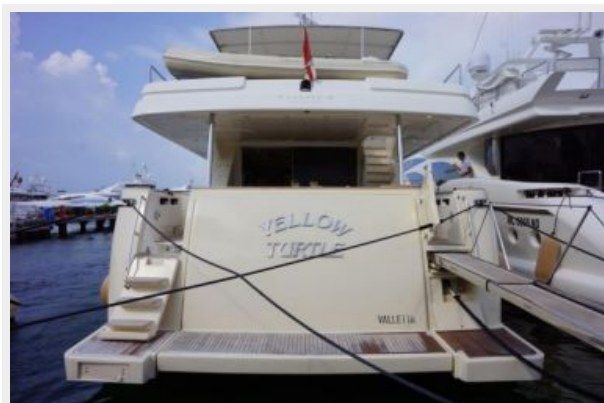
Исключения

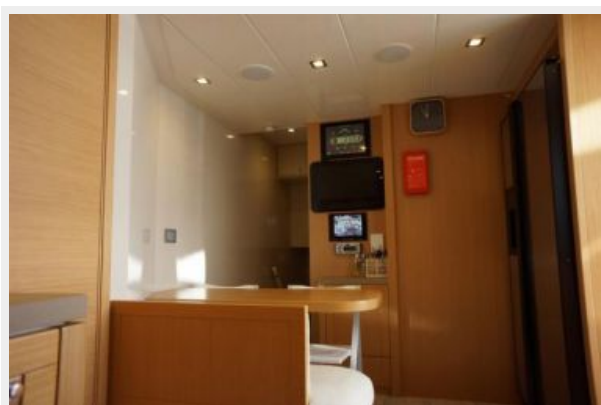
При продаже яхты исключаются личные вещи владельца.

Отказ от ответственности

Компания предоставляет описание судна или яхты добросовестно, но не может гарантировать точность этой информации, а также не ручается за техническое состояние. Покупатель должен проинструктировать своих агентов или оценщиков исследовать представленную информацию более подробно, по собственному желанию. Продажа судна или яхты, изменение цены или снятие с продажи будет происходить без предварительного уведомления.

ФОТОГРАФИИ









КОНТАКТЫ

Андрей Шестаков (Andrey Shestakov) – ведущий яхтенный брокер отдела продаж яхт и судов компании Shestakov Yacht Sales Inc. Официальный представитель Shestakov Yacht Sales Inc. для русскоговорящих клиентов в центральном офисе компании в Майами/Форт Лодердейл/Флорида/США.

Контактная информация

Email: andrey@shestakovyachtsales.com

Web: shestakovyachtsales.com

Телефоны

Краснодарский край: **+7(918)465-66-44**

США, Майами, Флорида: **+1(954)274-4435**

Время работы

Понедельник – Суббота: **9:00 - 21:00**
EDT

Воскресенье: **Закрето**

Адрес



Harbour Towne Marina, 850 NE 3rd St,
STE 213, Dania, FL 33004