

LEOPARD 26 — LEOPARD



Судостроитель: LEOPARD

Год постройки: 2003

Модель: Моторная яхта

Цена: **ЦЕНА ЯХТЫ ПО ЗАПРОСУ**

Местонахождение: Hong Kong

Длина общая: 85' 6" (26.06m)

Ширина: 19' 9" (6.02m)

Макс. осадка: 7' 2" (2.18m)

Макс. скорость: 27 Kts. (31 MPH)

Купить Leopard 26 — LEOPARD а также выбрать подходящую вам яхту из нашего каталога яхт вам поможет опытный яхтенный брокер Андрей Шестаков. На сегодняшний день компания Shestakov Yacht Sales Inc. имеет большое количество яхт в собственном списке продаж, а также тесно сотрудничает со всеми крупными яхтенными производителями по всему миру.

Для того чтобы купить яхту Leopard 26 — LEOPARD а также проконсультироваться по любому вопросу связанному с покупкой, продажей, чартером яхт позвоните по телефону **+7(918)465-66-44**.

ОГЛАВЛЕНИЕ

ОГЛАВЛЕНИЕ	2
ХАРАКТЕРИСТИКИ	3
Обзор	3
Основная информация	3
Размеры	3
Скорость, вместимость и масса	3
Размещение	3
Корпус и палуба	4
Информация о двигателе	4
ФОТОГРАФИИ	5
КОНТАКТЫ	11
Контактная информация	11
Телефоны	11
Время работы	11
Адрес	11

ХАРАКТЕРИСТИКИ

Обзор

She is a 2003 motor yacht built by Cantiere Navale Arno, Italy. Leopard 26m Cabin Cruiser offers the ultimate cruising experience of comfort and luxurious living. The spacious deck areas and stylish interiors leave nothing to the imagination; every detail has been finished to exacting standards. Fittings and materials are of the highest quality and attention to details is second to none. The vessel measures 26.10m (85.63') and can accommodate 9 guests in 4 cabins.

Note: Price in USD is an approximate.

Основная информация

Тип судна: Моторная яхта

Модельный год: 2003

Год постройки: 2003

Страна: Hong Kong

Размеры

Длина общая: 85' 6" (26.06m)

Ширина: 19' 9" (6.02m)

Макс. осадка: 7' 2" (2.18m)

Скорость, вместимость и масса

Макс. скорость: 27 Kts. (31 MPH)

Водоизмещение: 159998.28202388 Pounds

Вместимость воды: 528.344104 Gallons

Объем топливного бака: 2245.462442 Gallons

Размещение

Всего кают: 4

Всего коек: 9

Спальные места: 9

Всего ком. состава: 3

Корпус и палуба

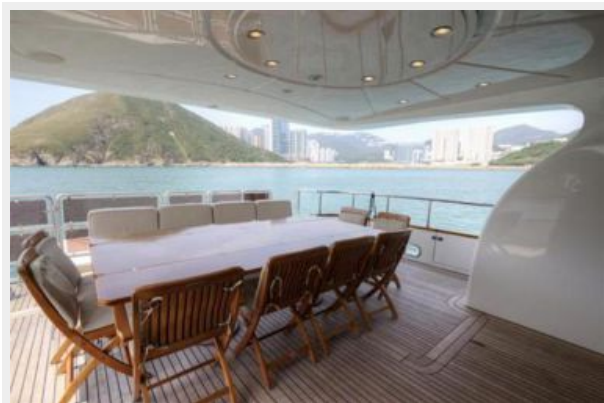
Материал корпуса: Fiberglass

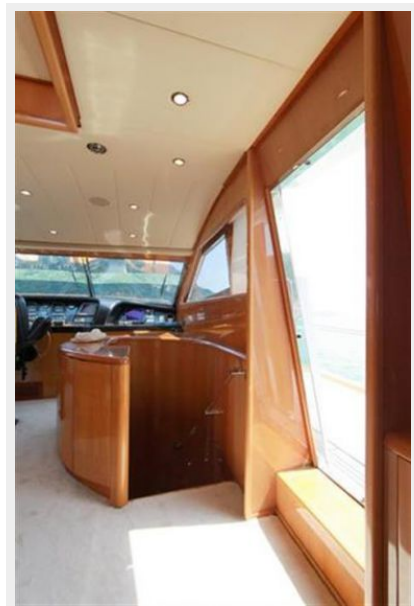
Информация о двигателе

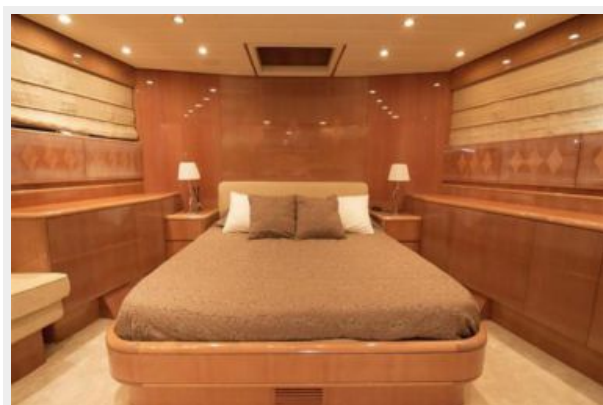
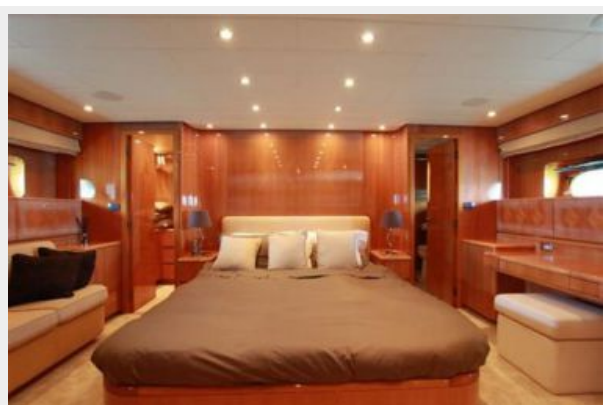
Производитель: MTU

Модель: 16V2000M91

ФОТОГРАФИИ













КОНТАКТЫ

Андрей Шестаков (Andrey Shestakov) – ведущий яхтенный брокер отдела продаж яхт и судов компании Shestakov Yacht Sales Inc. Официальный представитель Shestakov Yacht Sales Inc. для русскоговорящих клиентов в центральном офисе компании в Майами/Форт Лодердейл/Флорида/США.

Контактная информация

Email: andrey@shestakovyachtsales.com

Web: shestakovyachtsales.com

Телефоны

Краснодарский край: **+7(918)465-66-44**

США, Майами, Флорида: **+1(954)274-4435**

Время работы

Понедельник – Суббота: **9:00 - 21:00**
EDT

Воскресенье: **Закрито**

Адрес



Harbour Towne Marina, 850 NE 3rd St,
STE 213, Dania, FL 33004