

ACHARNE — NEW ENGLAND BOATWORKS



Судостроитель:
NEW ENGLAND BOATWORKS

Год постройки: 1999

Модель: Моторная яхта

Цена: **ЦЕНА ЯХТЫ ПО ЗАПРОСУ**

Местонахождение: Saint-Barthelemy

Длина общая: 80' 0" (24.38m)

Ширина: 16' 6" (5.03m)

Мин. осадка: 6' 6" (1.98m)

Крейс. скорость: 10 Kts. (12 MPH)

Макс. скорость: 12 Kts. (14 MPH)

Купить **ACHARNE — NEW ENGLAND BOATWORKS** а также выбрать подходящую вам яхту из нашего каталога яхт вам поможет опытный яхтенный брокер Андрей Шестаков. На сегодняшний день компания **Shestakov Yacht Sales Inc.** имеет большое количество яхт в собственном списке продаж, а также тесно сотрудничает со всеми крупными яхтенными производителями по всему миру.

Для того чтобы купить яхту **ACHARNE — NEW ENGLAND BOATWORKS** а также проконсультироваться по любому вопросу связанному с покупкой, продажей, чартером яхт позвоните по телефону **+7(918)465-66-44**.

ОГЛАВЛЕНИЕ

ОГЛАВЛЕНИЕ	2
ХАРАКТЕРИСТИКИ	4
Основная информация	4
Размеры	4
Скорость, вместимость и масса	4
Размещение	5
Корпус и палуба	5
Информация о двигателе	5
ФОТОГРАФИИ	6
Living Area	6
Living Area	6
Living Area	6
Living Area	6
Living Area	6
Living Area	6
Living Area	7
Living Area	7
Galley	7
Cabin	7
Cabin	7
Bath	7
Galley	8
Bath	8
Galley	8
Deck	8
Deck	8
Deck	8
Deck	9

Deck	9
Deck	9
Deck	9
Tender	9
Deck	9
Detail	10
Detail	10
Detail	10
Detail	10
Detail	10
Detail	10
Detail	11
Running	11
КОНТАКТЫ	12
Контактная информация	12
Телефоны	12
Время работы	12
Адрес	12

ХАРАКТЕРИСТИКИ

Основная информация

Тип судна: Моторная яхта

Подкатегория: Adventure Vessel

Модельный год: 1999

Год постройки: 1999

Страна: Saint-Barthelemy

Размеры

Длина общая: 80' 0" (24.38m)

Длина палубы: 78' 0" (23.77m)

Ширина: 16' 6" (5.03m)

Мин. осадка: 6' 6" (1.98m)

Скорость, вместимость и масса

Крейс. скорость: 10 Kts. (12 MPH)

Крейсерская скорость поворота: 1600 Kts.

Дальность на крейсерской скорости: 2520

Макс. скорость: 12 Kts. (14 MPH)

Макс. скорость поворота: 2400 Kts.

Дальность на макс. скорости: 2330 Kts.

Водоизмещение: 41887.82978 Pounds

Чистый вес: 43 Pounds

Вместимость воды: 140 Gallons

Вместимость сточного бака: 50 Gallons

Объем топливного бака: 700 Gallons

Размещение

Всего кают: 2

Всего коек: 5

Спальные места: 4

Всего ком. состава: 2

Каюты экипажа: 1

Койки экипажа: 1

Спальных мест экипажа: 1

Корпус и палуба

Материал корпуса: Carbon Composite

Дизайнер корпуса: New Englan Boat Works

Дизайнер экстерьера: Bill Langen

Информация о двигателе

Двигатели: 1

Производитель: Cummins

Модель: 6BT 5.91

Тип двигателя: Inboard

Тип топлива: Diesel

ФОТОГРАФИИ

Living Area



Living Area



Living Area



Living Area



Living Area



Living Area



Living Area



Living Area



Galley



Cabin



Cabin



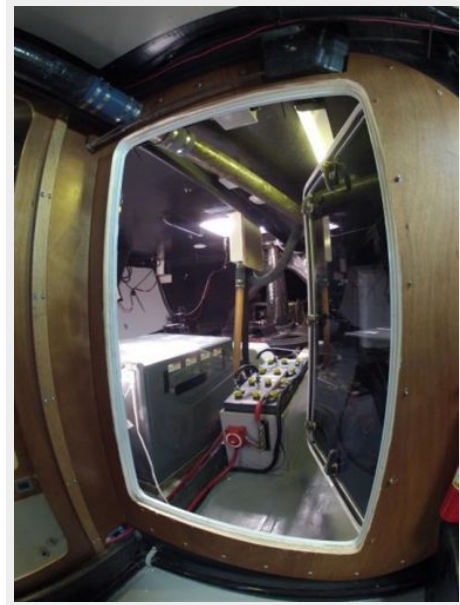
Bath



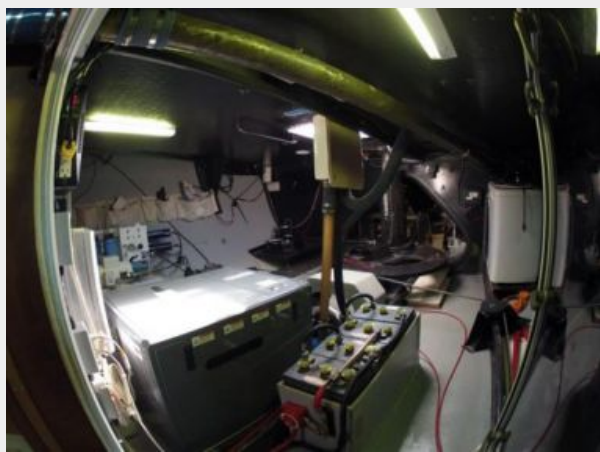
Bath



Galley



Galley



Deck



Deck



Deck



Deck



Deck



Deck



Deck



Tender



Deck



Detail



Detail



Detail



Detail



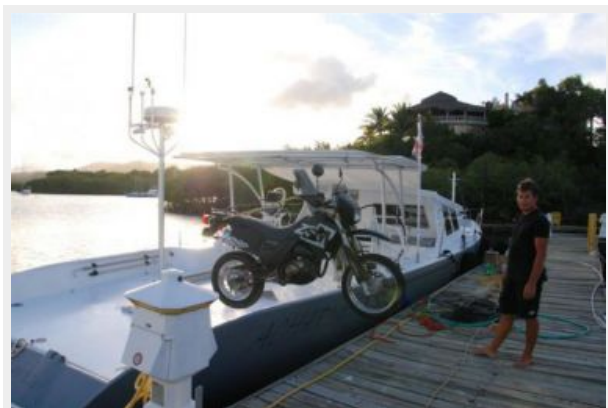
Detail



Detail



Detail



Running



КОНТАКТЫ

Андрей Шестаков (Andrey Shestakov) – ведущий яхтенный брокер отдела продаж яхт и судов компании Shestakov Yacht Sales Inc. Официальный представитель Shestakov Yacht Sales Inc. для русскоговорящих клиентов в центральном офисе компании в Майами/Форт Лодердейл/Флорида/США.

Контактная информация

Email: andrey@shestakovyachtsales.com

Web: shestakovyachtsales.com

Телефоны

Краснодарский край: **+7(918)465-66-44**

США, Майами, Флорида: **+1(954)274-4435**

Время работы

Понедельник – Суббота: **9:00 - 21:00**
EDT

Воскресенье: **Закрето**

Адрес



Harbour Towne Marina, 850 NE 3rd St,
STE 213, Dania, FL 33004