

SMARTY — CRUISERS



Судостроитель: CRUISERS

Год постройки: 1988

Модель: Катер для спортивной рыбалки

Цена: **ЦЕНА ЯХТЫ ПО ЗАПРОСУ**

Местонахождение: United States

Длина общая: 32' 10" (10.01m)

Мин. осадка: 2' 10" (0.86m)

Крейс. скорость: 19 Kts. (22 MPH)

Макс. скорость: 28 Kts. (32 MPH)

Купить **Smarty — CRUISERS** а также выбрать подходящую вам яхту из нашего каталога яхт вам поможет опытный яхтенный брокер Андрей Шестаков. На сегодняшний день компания **Shestakov Yacht Sales Inc.** имеет большое количество яхт в собственном списке продаж, а также тесно сотрудничает со всеми крупными яхтенными производителями по всему миру.

Для того чтобы купить яхту **Smarty — CRUISERS** а также проконсультироваться по любому вопросу связанному с покупкой, продажей, чартером яхт позвоните по телефону **+7(918)465-66-44**.

ОГЛАВЛЕНИЕ

ОГЛАВЛЕНИЕ	2
ХАРАКТЕРИСТИКИ	3
Обзор	3
Основная информация	5
Размеры	5
Скорость, вместимость и масса	5
Размещение	5
Корпус и палуба	5
Информация о двигателе	6
ФОТОГРАФИИ	7
КОНТАКТЫ	12
Контактная информация	12
Телефоны	12
Время работы	12
Адрес	12

ХАРАКТЕРИСТИКИ

Обзор

The 338 CRUISERS INC. "Chateau Vee" Sedan is a Family Sedan Cruiser that sleeps 6, has a mid cabin tucked in under salon, Twin 454 Crusaders (FWC), Air Conditioning, Generator, Full Enclosure. Enjoy the waterways or a home away from home on the water for short dollars.

BROKER REMARKS/DESCRIPTION:

The 338 Cruisers was a popular model for the long time builder out of Wisconsin, Cruisers Inc. built on a solid fiberglass, modified deep vee hull with prop pockets to allow you to get into shallower waters than others boats in her size/weight range. She features a god sized cockpit, large flybridge with seating for a large group and a 2 stateroom interior with Twin double Berths (1 forward and one tucked in to port under the salon) and a convertible dinette lounge in the salon. There's a full sized refrigerator in the galley. . A good open water performer she'll cruise at 19-20 knots and top end in the high 20's.

This boat is in good condition for her age and will allow her new owners to do some good good boating or to just use the boat as a cottage getaway on the water. Her new owners will want to update the boat as far as electronics and interior to his/her taste.

SELLER CLAIMS THAT MECHANICALLY THE BOAT IS ON GOOD RUNNING ORDER AND THAT THE ENGINES AND GENERATOR RUN WELL. Accommodations

As you enter the salon through a glass slider to port is a large dinette lounge which converts to a large double bed. To starboard is a wet bar with sink, storage and a counter area which runs forward with storage compartments under. Down 3 steps to port is a full galley with stove-top, Oven, Microwave, Full size Refrigerator (new) and SS sink. Across to port and tucked under the salon is a private guest stateroom with large double bed and hanging locker. Forward in this stateroom is direct private entry into the head. The head is forward to port with a vanity, toilet and shower stall and is accessed either via companionway or via guest stateroom. The master stateroom is forward and features a large double berth with drawer storage under, hanging locker, and privacy door.

There are large wrap around windows in the salon, large forward windshields for plenty of natural light in the galley.

Deck and Hull

- Bimini Top (Light blue)
- Cockpit Floodlights

- **Swim platform with ladder**
- **L-Shaped cockpit seat**
- **Anchor Windlass**
- **Anchor and line**
- **4 Fender Baskets mounted to Bow Rail**
- **Hydraulic Trim Tabs**
- **Stainless Bow Rail and safety rails**
- **White gelcoat hull with painted Navy Gunnel Accent stripe**

Electrical

110V Shorepower (AC)

- **110V Ship Power (DC)**
- **Dual 30 Amp Shore power Service**
- **5 KW Kohler Generator**
- **Battery Charger**
- **3 New Batteries**
- **Electronics GPS**
 - **Depth finder**
 - **Horizon Intrepid VHF Radio**
 - **Ensign Digital Engine SynchronizerMachinery/Systems**
 - **Marineair Air Conditioning**
 - **Halon system**
 - **Fresh water cooling on Engines and Generator**

Disclaimer

The Company offers the details of this vessel in good faith but cannot guarantee or warrant the accuracy of this information nor warrant the condition of the vessel. A buyer should instruct his agents, or his surveyors, to investigate such details as the buyer desires validated. This vessel is offered subject to prior sale, price change, or withdrawal without notice.

Основная информация

Тип судна: Катер для спортивной рыбалки

Подкатегория: Sedan

Модельный год: 1988

Год постройки: 1988

Страна: United States

Верх: Bimini Top

Открытая палуба мостика: Да

Кубрик: Да

Размеры

Длина общая: 32' 10" (10.01m)

Мин. осадка: 2' 10" (0.86m)

Трапы: 11' 6" (3.51m)

Скорость, вместимость и масса

Крейс. скорость: 19 Kts. (22 MPH)

Макс. скорость: 28 Kts. (32 MPH)

Водоизмещение: 13000 Pounds

Вместимость воды: 70 Gallons

Объем топливного бака: 300 Gallons

Размещение

Всего кают: 2

Спальные места: 6

Всего ком. состава: 1

Корпус и палуба

Материал корпуса: Fiberglass

Комплектация корпуса: Modified Deep Vee

Цвет корпуса: White/Blue

Информация о двигателе

Двигатели: 2

Производитель: Crusader

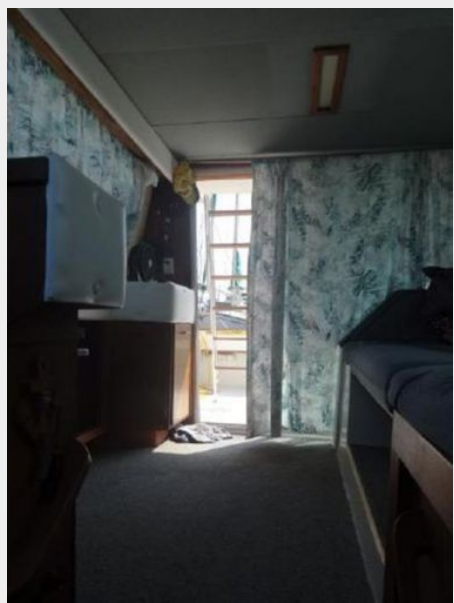
Модель: 7.4L/ 454 C.I.

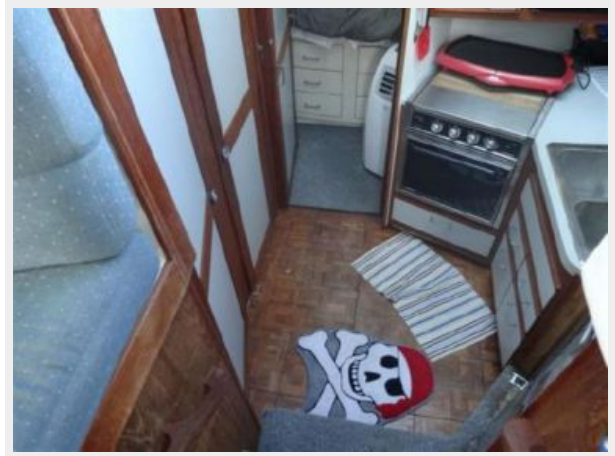
Тип двигателя: Inboard

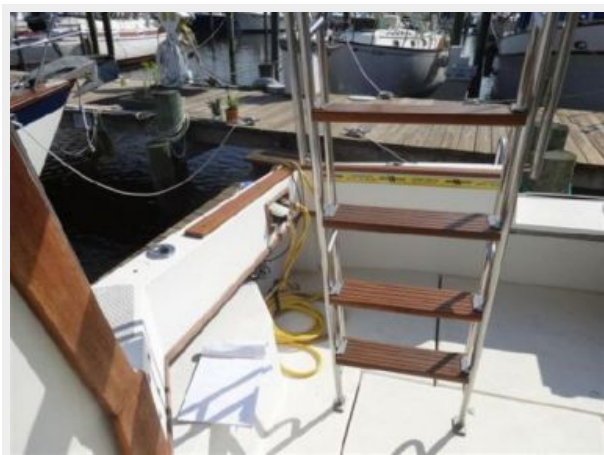
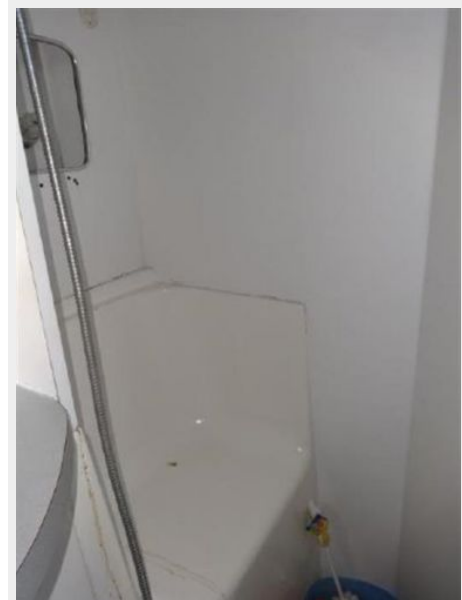
Тип топлива: Gas

ФОТОГРАФИИ











КОНТАКТЫ

Андрей Шестаков (Andrey Shestakov) – ведущий яхтенный брокер отдела продаж яхт и судов компании Shestakov Yacht Sales Inc. Официальный представитель Shestakov Yacht Sales Inc. для русскоговорящих клиентов в центральном офисе компании в Майами/Форт Лодердейл/Флорида/США.

Контактная информация

Email: andrey@shestakovyachtsales.com

Web: shestakovyachtsales.com

Телефоны

Краснодарский край: **+7(918)465-66-44**

США, Майами, Флорида: **+1(954)274-4435**

Время работы

Понедельник – Суббота: **9:00 - 21:00**
EDT

Воскресенье: **Закрито**

Адрес



Harbour Towne Marina, 850 NE 3rd St,
STE 213, Dania, FL 33004