

IMPULSIVE — NORSHIP



Судостроитель: NORSHIP

Год постройки: 1994

Модель: Моторная яхта

Цена: **ЦЕНА ЯХТЫ ПО ЗАПРОСУ**

Местонахождение: United States

Длина общая: 125' 0" (38.10m)

Ширина: 25' 0" (7.62m)

Мин. осадка: 7' 2" (2.18m)

Крейс. скорость: 24 Kts. (28 MPH)

Макс. скорость: 28 Kts. (32 MPH)

Купить **IMPULSIVE — NORSHIP** а также выбрать подходящую вам яхту из нашего каталога яхт вам поможет опытный яхтенный брокер Андрей Шестаков. На сегодняшний день компания **Shestakov Yacht Sales Inc.** имеет большое количество яхт в собственном списке продаж, а также тесно сотрудничает со всеми крупными яхтенными производителями по всему миру.

Для того чтобы купить яхту **IMPULSIVE — NORSHIP** а также проконсультироваться по любому вопросу связанному с покупкой, продажей, чартером яхт позвоните по телефону **+7(918)465-66-44**.

ОГЛАВЛЕНИЕ

ОГЛАВЛЕНИЕ	2
ХАРАКТЕРИСТИКИ	5
Основная информация	5
Размеры	5
Скорость, вместимость и масса	5
Размещение	5
Корпус и палуба	6
Информация о двигателе	6
ПОДРОБНОЕ ОПИСАНИЕ	7
125' Norship Motor Yacht IMPULSIVE	7
Vessel Walkthrough	7
Accommodations	7
Audio/Visual Equipment	7
Deck Equipment	8
Electrical Equipment	8
Galley	8
Laundry Room	9
Engine/Mechanical Equipment	9
Safety and Fire Protection	9
Tenders and Toys	9
Исключения	10
Отказ от ответственности	10
ФОТОГРАФИИ	11
Pilothouse	11
Pilothouse Controls	11
Controls	11
Skylounge	11
Skylounge	11

Skylounge	11
Skylounge Head	12
Salon	12
Salon	12
Bar	12
Dining	12
Stairs	12
Master Stateroom	13
Master Stateroom	13
Master Stateroom	13
Master Stateroom	13
Master Stateroom	13
Master Stateroom	13
Master Bathroom	13
Master Bathroom	14
VIP Stateroom	14
VIP Bathroom	14
Guest Stateroom	14
Guest Bathroom	14
Guest Stateroom 2	14
Hall	15
Stairs	15
Galley	15
Galley	15
Stern	15
Toys	15
Toys	16
КОНТАКТЫ	17
Контактная информация	17
Телефоны	17

Время работы	17
Адрес	17

ХАРАКТЕРИСТИКИ

Основная информация

Тип судна: Моторная яхта	Модельный год: 1994
Год постройки: 1994	Год обновления: 2010
Страна: United States	Открытая палуба мостика: Да

Размеры

Длина общая: 125' 0" (38.10m)	Ширина: 25' 0" (7.62m)
Мин. осадка: 7' 2" (2.18m)	

Скорость, вместимость и масса

Крейс. скорость: 24 Kts. (28 MPH)	Крейсерская скорость поворота: 1800 Kts.
Макс. скорость: 28 Kts. (32 MPH)	Макс. скорость поворота: 1900 Kts.
Вместимость воды: 1500 Gallons	Объем топливного бака: 9000 Gallons

Размещение

Всего кают: 4	Спальные места: 8
Каюта капитана: Да	Спальных мест экипажа: 7

Корпус и палуба

Материал корпуса: Composite

Материал палубы: Teak

Цвет корпуса: White

Дизайнер корпуса: Frank Mulder

Дизайнер экстерьера: Cor D'Rover

Дизайнер интерьера: Paola Smith

Информация о двигателе

Двигатели: 2

Производитель: MTU

Модель: 12V396TE

Тип двигателя: Inboard

Тип топлива: Diesel

ПОДРОБНОЕ ОПИСАНИЕ

125' Norship Motor Yacht IMPULSIVE

IMPULSIVE has completed a major interior refit in 2010, including the addition of a VIP stateroom forward on the main deck, rebuilt main engines, new generators, fresh paint and new Opac-Mare "Transformer" custom transom/swim platform/passarelle. IMPULSIVE also has a successful charter history. Owner has found his new yacht; bring all offers!

Vessel Walkthrough

125' Norship Motor Yacht IMPULSIVE, entering IMPULSIVE via the eight foot wide Opac-mare "Transformer" passerelle, the aft deck is spacious with seating for eight guests around a high-low table. To port is a comfortable bar with icemaker, refrigerator, and large flat screen television. To starboard is the exterior staircase to the sundeck. The open plan main salon is full beam with a full bar on the port aft side and comfortable sectional sofa to starboard. The dining area is forward to port with seating for eight. Forward of the main salon is the galley and on-deck VIP guest suite. The VIP suite features a walk-around queen berth, Bose audio/visual package with 50 inch flat screen television and ensuite bath. Below deck is a full beam master aft with a king berth, his and hers heads and a walk-in closet. There is a full Bose audio/visual package and 42 inch flat screen television. Forward of the master are two queen guest cabins, each with Bose audio/visual packages and 19 inch flat screen television. Both cabins have ample closet space and feature ensuite baths. The skylounge can be accessed via the central main salon stairs or from the aft deck staircase. The skylounge has bar seating for four as well as two elevated settees seating ten and offering great views. Aft of the skylounge is a new Jacuzzi, bar seating, sunpads, 26 inch flat screen television and exercise equipment.

Accommodations

IMPULSIVE sleeps eight in the owner's party in four staterooms. Crew accommodations are provided for up to seven in three cabins. The owner/guest accommodations consist of one king berth and three queen berths. The VIP suite is located forward on the main deck. The master is below along with two queen guest cabins, each with en-suite bath.

Audio/Visual Equipment

Salon: Sources: Sat TV, I-Pod, Karaoke, DJ, Skylounge, Navnet 3D inputs via Rf remote control. Source to display on aft deck TV and upper deck TV. Additional local DVD at aft deck and upper deck. WD movie server box. Denon amplifier and B&W speakers in Salon. **Master Stateroom:** Bose LS48 entertainment system with port and starboard bathroom Zone2. Sources: Apple TV, I-

Pod, WD movie server box

VIP Stateroom: Bose LS48. Sources: Apple TV, I-Pod, WD movie server box

Port and Starboard Guest Staterooms: Bose Music System. Sources: Apple TV, Local DVD, I-Pod

Crew Area: Pioneer stereo/DVD Multisystem. Sources: Sat TV, I-Pod

Captain's Cabin: Apple TV

Satellite TV System: (1) Sea Tel 3004 Satellite TVRO antenna system with (7) Direct TV U.S. satellite receivers, (7) Direct TV Latin America satellite receivers. (7) Sky Italia Euro satellite receivers centrally located with IR distribution. Simplified switching systems, (3) LNB's.

Camera System: Elbex Camera system with 3-speed PTZ cameras, (1) aft mast, (1) aft deck overhead, (1) engine room, (2) fixed engine room. Viewed controlled at pilot house monitor and crew TV.

Internet Peplink Wi-Fi network throughout the boat (commercial grade) Wave-wifi booster UPS battery backup units: Salon (4) Pilothouse (3)

Deck Equipment

- Maxwell hydraulic anchor/windlass system
- Maxwell electric capstan
- (2) x galvanized steel anchors, 240 lbs (110 kilos)
- (2) x galvanized anchor chain, 360 ft. (110m)
- Besenzoni passerelle
- Marquipt boarding ladder
- Opac-Marw swimming platform

Electrical Equipment

Generators:

- Output: 120V 60 Hz
- (2) x Northern Lights 60 Kw (new 2010)
- Shore Power: Atlas Converter 60 Kw (new 2008) 120-500 volt/3-phase 60 Hz
- Batteries: Gel 24V

Galley

- Bosch Oven

- Vulcan Range, 6 burner
- Princess hood extractor
- Liebherr 24" R/R1 1400 Refrigerator
- Bio Fresh BF11051
- Kitched Aid/Galley Maid Dishwasher
- Kitchen Aid/Galley Main icemaker

Laundry Room

- 1 Bosch industrial/semi washer
- 1 Bosch dryer
- 1 GE washer
- 1 GE dryer

Engine/Mechanical Equipment

Main engines:

- (2) MTU 12V396TE, 2220 hp
- Gearboxes for main engines: ZF 4.35:1
- Drive: Schaffran props, tunnel drives
- Air conditioning: Aqua Air 20 ton, 4 compressors
- Other machinery: Matrix Watermaker 80 gallons per hour/2100 gallons per day
- Bow thruster: Hydraulic 150 hp
- Steering System: Hydraulic Alfa Laval/Racor fuel separator and filtration
- Sewage System: Hamman
- Oil/Water Seperator
- Boilers: (2) x 50 gallon
- Fire/bilge pump: Central and portable, 1.5 hp Yanmar

Safety and Fire Protection

- (3) RFD 8-passenger life rafts
- (8) life bouys
- (20) life jackets
- (2) searchlights
- (2) advance medical kits- Medlink

Tenders and Toys

- Zodiac inflatable with Yamaha 15hp outboard
- (2) x 3 person SeeDoos

Исключения

При продаже яхты исключаются личные вещи владельца.

Отказ от ответственности

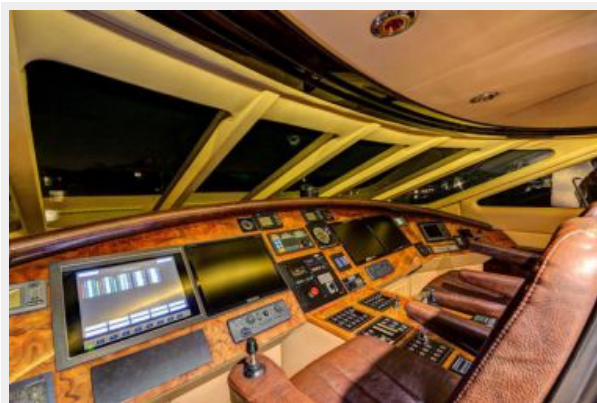
Компания предоставляет описание судна или яхты добросовестно, но не может гарантировать точность этой информации, а также не ручается за техническое состояние. Покупатель должен проинструктировать своих агентов или оценщиков исследовать представленную информацию более подробно, по собственному желанию. Продажа судна или яхты, изменение цены или снятие с продажи будет происходить без предварительного уведомления.

ФОТОГРАФИИ

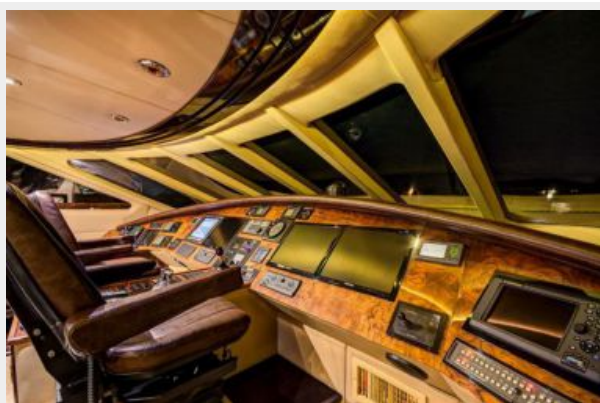
Pilothouse



Pilothouse Controls



Controls



Skylounge



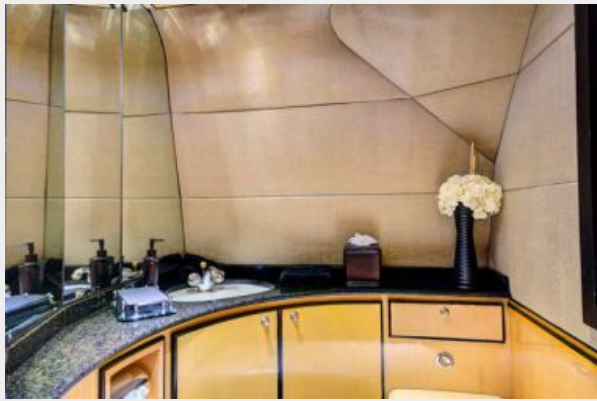
Skylounge



Skylounge



Skylounge Head



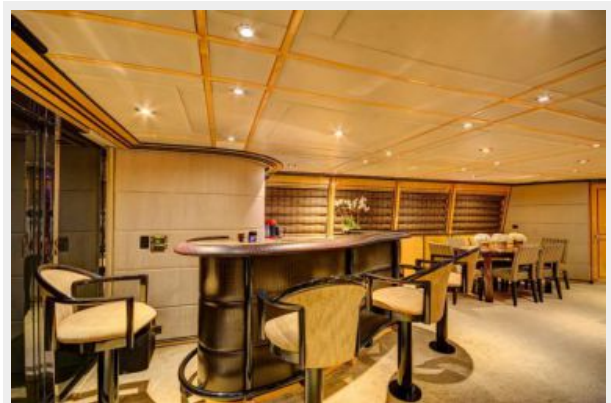
Salon



Salon



Bar



Dining



Stairs



Master Stateroom



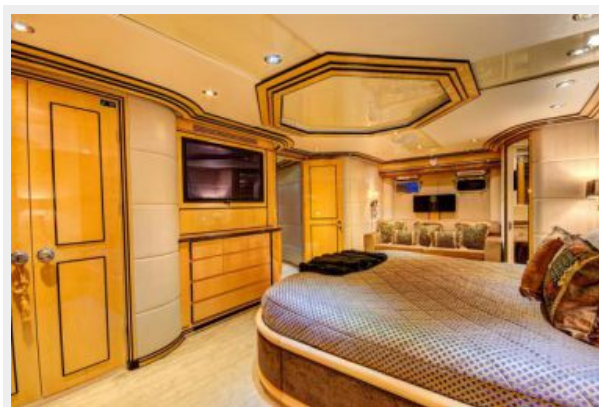
Master Stateroom



Master Stateroom



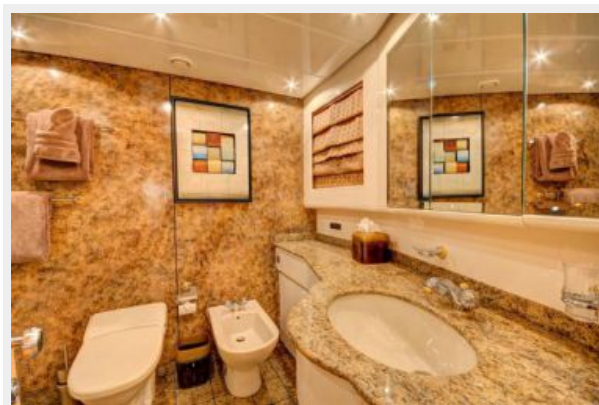
Master Stateroom



Master Stateroom



Master Bathroom



Master Bathroom



VIP Stateroom



VIP Bathroom



Guest Stateroom



Guest Bathroom



Guest Stateroom 2



Hall



Stairs



Galley



Galley



Stern



Toys



Toys



КОНТАКТЫ

Андрей Шестаков (Andrey Shestakov) – ведущий яхтенный брокер отдела продаж яхт и судов компании Shestakov Yacht Sales Inc. Официальный представитель Shestakov Yacht Sales Inc. для русскоговорящих клиентов в центральном офисе компании в Майами/Форт Лодердейл/Флорида/США.

Контактная информация

Email: andrey@shestakovyachtsales.com

Web: shestakovyachtsales.com

Телефоны

Краснодарский край: **+7(918)465-66-44**

США, Майами, Флорида: **+1(954)274-4435**

Время работы

Понедельник – Суббота: **9:00 - 21:00**
EDT

Воскресенье: **Закрето**

Адрес



Harbour Towne Marina, 850 NE 3rd St,
STE 213, Dania, FL 33004