

LOLLIPOP III — ATLAS BOAT WORKS



Судостроитель: ATLAS BOAT WORKS

Год постройки: 2000

Модель: Крейсер

Цена: ЦЕНА ЯХТЫ ПО ЗАПРОСУ

Местонахождение: United States

Длина общая: 25' 0" (7.62m)

Ширина: 8' 6" (2.59m)

Макс. осадка: 2' 6" (0.76m)

Крейс. скорость: 17.37952484 Kts. (20 MPH)

Макс. скорость: 18.248501082 Kts. (21 MPH)

Купить LOLLIPOP III — ATLAS BOAT WORKS а также выбрать подходящую вам яхту из нашего каталога яхт вам поможет опытный яхтенный брокер Андрей Шестаков. На сегодняшний день компания Shestakov Yacht Sales Inc. имеет большое количество яхт в собственном списке продаж, а также тесно сотрудничает со всеми крупными яхтенными производителями по всему миру.

Для того чтобы купить яхту LOLLIPOP III — ATLAS BOAT WORKS а также проконсультироваться по любому вопросу связанному с покупкой, продажей, чартером яхт позвоните по телефону **+7(918)465-66-44**.

ОГЛАВЛЕНИЕ

ОГЛАВЛЕНИЕ	2
ХАРАКТЕРИСТИКИ	5
Основная информация	5
Размеры	5
Скорость, вместимость и масса	5
Размещение	5
Корпус и палуба	6
Информация о двигателе	6
ПОДРОБНОЕ ОПИСАНИЕ	7
OVERVIEW	7
OVERVIEW OF EQUIPMENT	7
ACCOMMODATIONS	8
GALLEY	8
HELM & NAVIGATION STATION	8
ELECTRICAL/MECHANICAL EQUIPMENT	8
STANDARD EQUIPMENT	9
Additional Equipment	10
Исключения	10
Отказ от ответственности	10
ФОТОГРАФИИ	11
"Lollipop III" on her lift	11
Starboard View	11
Bow Thruster	11
Stern View w/Platform & Swim Ladder	11
Rudder & Prop	12
2-Step Interior Ladder	12
Starboard Side Fender Storage	12
Portside Storage	12

Portside Battery and 3-Way Switch	13
Main Seacock & Storage	13
Starboard Side Battery Storage	13
Engine access	13
Yanmar 170hp Engine	14
Helm Station View Portside	14
Safety & Flare Storage Locker	14
Marine Supplies Storage Locker	14
Helm Station Guages	15
2440 Hrs. On Engine	15
5 Inch Compass	15
Helm Seat	15
Secondary Garmin GPS	16
Overhead Storage	16
Portside Chair	16
Single Burner Electric Burner	16
Sink Hot/Cold Pressure Water and Storage in Lavatory	17
Manual Head	17
Storage in Lavatory	17
Safety Gear Storage	17
Forward "V" With USCG Gear	18
Forward Forward "V" Overhead Hatch	18
12 Volt Fan and Cabin Light Forward	18
Acadia 25' Layout	18
КОНТАКТЫ	19
Контактная информация	19
Телефоны	19
Время работы	19
Адрес	19

ХАРАКТЕРИСТИКИ

Основная информация

Тип судна: Крейсер

Подкатегория: Downeast

Модельный год: 2000

Год постройки: 2000

Страна: United States

Верх: Hardtop

Кубрик: Да

Размеры

Длина общая: 25' 0" (7.62m)

Длина по ватерлинии: 23' 3" (7.09m)

Ширина: 8' 6" (2.59m)

Макс. осадка: 2' 6" (0.76m)

Длина привального бруса: 24' 10"
(7.57m)

Скорость, вместимость и масса

Крейс. скорость: 17.37952484 Kts. (20 MPH)

Макс. скорость: 18.248501082 Kts. (21 MPH)

Вместимость воды: 20 Gallons

Вместимость сточного бака: 20 Gallons

Объем топливного бака: 60 Gallons

Размещение

Всего кают: 1

Всего коек: 1

Всего ком. состава: 1

Корпус и палуба

Материал корпуса: Fiberglass

Материал палубы: Fiberglass

Цвет корпуса: GREEN

Информация о двигателе

Двигатели: 1

Производитель: Yanmar

Модель: 4LH-DTE

Тип двигателя: Inboard

Тип топлива: Diesel

ПОДРОБНОЕ ОПИСАНИЕ

OVERVIEW

Lollipop III has been owned by the current Captain since 2003. He bought her with 70hrs. He joined the US Coast Guard Auxiliary and has meticulous records of the engine over the past 11 years. Priced below value due to the need for a hull paint job and some TLC in the Helm and Cabin area.

The 170HP Yanmar engine pushes "Lollipop" at 20 knts at top speed and when cruising at 16Knts or less only two gallons of fuel per hour will be consumed.

The Acadia 25 is a traditional lobster boat design that has been refined into a modern pleasure boat with all the best qualities of the old and new. She has a large aft cockpit, protected pilothouse and a comfortable cabin with standing headroom. This vessel will meet the demands of the weekender and extended cruiser.

OVERVIEW OF EQUIPMENT

Electronics

- Depthsounder
- Navigation Center
- Radio
- Compass
- GPS
- VHF

Inside Equipment

- Bow Thruster
- Electric Bilge Pump
- Marine Head
- Hot Water
- Battery Charger

Electrical Equipment

- Shore Power Inlet

Outside Equipment/Extras

- Swimming Ladder

ACCOMMODATIONS

- Beige Interior Color
- Manual Head
- Wand Shower
- Sleep two in "V" berth
- 6' Headroom
- 12 Volt courtesy and overhead Lighting
- 110-Volt Outlet

GALLEY

- SS Single basin sink with Hot/Cold Pressurized water
- Cabinets & Utensil Storage
- Single Burner Propane Stove
- Jabsco Manual Flush Head w/Waste Holding Tank & Deck Pumpout
- SS Sink
- Vanity Mirror & Towel Hooks
- Teak Accent Trim
- 12-Volt Lighting

HELM & NAVIGATION STATION

- Adjustable pedestal seat with armrests both starboard & port
- Excellent visibility
- Full Bridge Deck enclosure
- Forward Center Vent Window and both Port & Starboard side vent windows open
- Destroyer-Style Stainless Steel Wheel
- Single Lever Shift & Throttle Controls
- Garmin 2010 Color GPS
- Engine Hobbs Meter w/2440 hrs.
- Standard Horizon Digital Depth Finder
- Standard Horizon Quest VHF Radio
- Secondary Hand Held West Marine VHF Radio
- Hardtop-Mounted Manually Controlled Spotlight
- 5" Richie compass

ELECTRICAL/MECHANICAL EQUIPMENT

Electrical Details

- 12-Volt DC- 2 Marine Deep Cycle Batteries w/3 way Switch

- 110-Volt AC-50' Shore Power Cord 30amp Service
- High Output Engine Driven Alternator
- 110 Volt Ground Fault Protected Outlets
- AC/DC master power distribution panel with labeled circuit breakers
- Reverse Polarity indicator lights
- 12Volt accessory Recptacle

Mechanical Equipment

- 12 Volt Shurflow Pressure Water System
- Roller Chock & Anchor Locker
- 6 Gallon 110-Volt quick recovery water heater w/Engine heat Exchanger
- Electric Horn
- Navigation/Anchor Lighting
- (2) Automatic/Manual Bilge Pumps
- Owners Manuals & Documentation

STANDARD EQUIPMENT

- 170hp Yanmar diesel
- Engine panel with tach, water temp, oil press., hour meter
- Automatic bilge pump
- Galley with SS sink, 1 burner stove, storage cabinet
- Cabin and deck lights
- Opening hatch over vee-berth
- Opening center windshield
- Enclosed head compartment with vanity sink, marine head and holding tank, and shower
- 6 gallon water heater
- 4 blade bronze propeller
- Molded-in anchor hatch forward with 13 lb anchor and line
- Vee-berth cushions
- Auxiliary fuel filter
- Swim platform with ladder
- 60 gallon fuel capacity
- 20 gallon fresh water tank
- 20 gallon holding tank
- Pressure water system
- Navigation and anchor lights
- Anchor - 13 lb Danforth type
- Power Windlass-Operated from the helm station
- Bow Thruster w/joy stick
- Four opening portlights
- Six hand rails
- SS bow rail

- Lighted compass
- Two helm seats
- One windshield wipers
- Automatic shower pump
- Dual lever shift and throttle
- Two 12 volt batteries and switch (Starting & House)
- One 12 Volt Marine Battery (Powers the Windlass)
- All fiberglass construction
- HYDREX vinylester resin skin
- LASDROP dripless packing box

Additional Equipment

- 12 USCG Approved Life Vests
- Current Flares & Safety Equipment
- Extra Fenders & Lines
- Two Extendable Docking Poles
- Aft Deck has Stainless Steel Supported Canvas for Comfort and protection

Исключения

При продаже яхты исключаются личные вещи владельца.

Отказ от ответственности

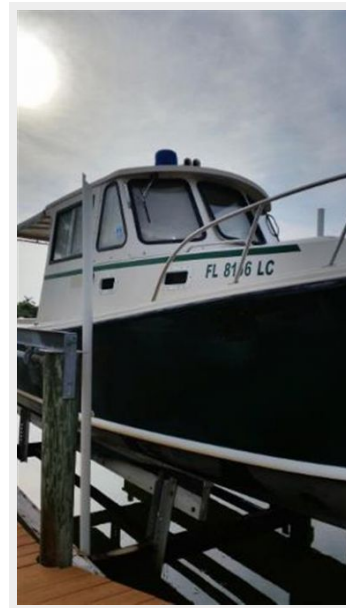
Компания предоставляет описание судна или яхты добросовестно, но не может гарантировать точность этой информации, а также не ручается за техническое состояние. Покупатель должен проинструктировать своих агентов или оценщиков исследовать представленную информацию более подробно, по собственному желанию. Продажа судна или яхты, изменение цены или снятие с продажи будет происходить без предварительного уведомления.

ФОТОГРАФИИ

"Lollipop III" on her lift



Starboard View



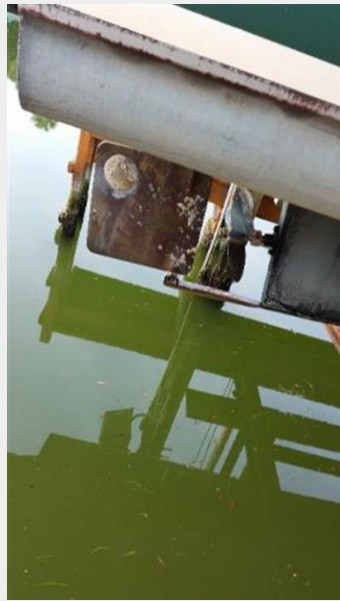
Bow Thruster



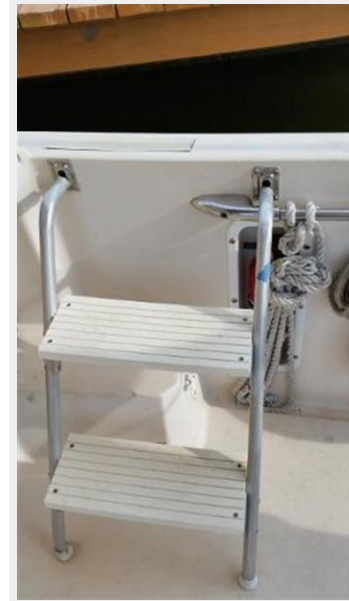
Stern View w/Platform & Swim Ladder



Rudder & Prop



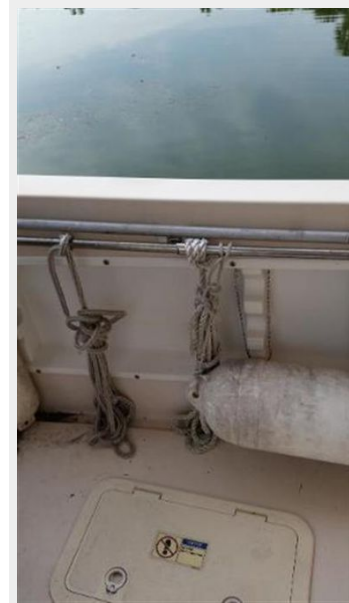
2-Step Interior Ladder



Starboard Side Fender Storage



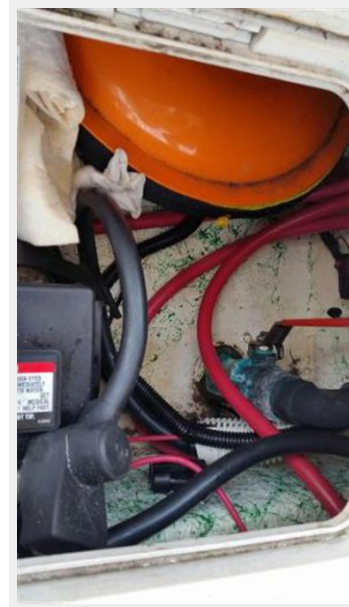
Portside Storage



Portside Battery and 3-Way Switch



Main Seacock & Storage



Starboard Side Battery Storage



Engine access



Yanmar 170hp Engine



Helm Station View Portside



Safety & Flare Storage Locker



Marine Supplies Storage Locker



Helm Station Guages



2440 Hrs. On Engine



5 Inch Compass



Helm Seat



Secondary Garmin GPS



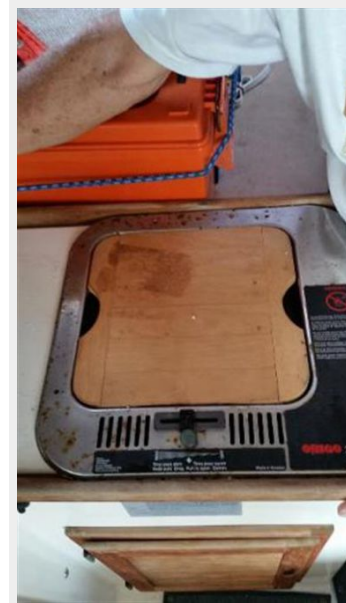
Overhead Storage



Portside Chair



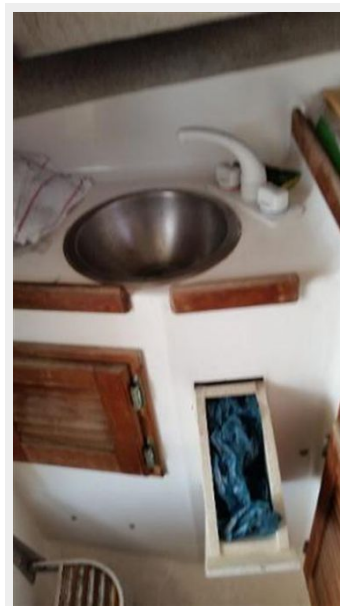
Single Burner Electric Burner



Manual Head



Sink Hot/Cold Pressure Water and Storage in Lavatory



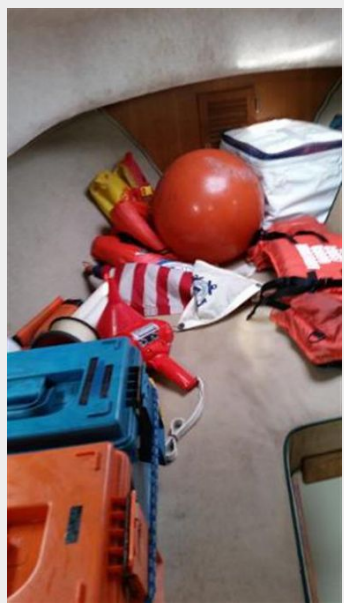
Storage in Lavatory



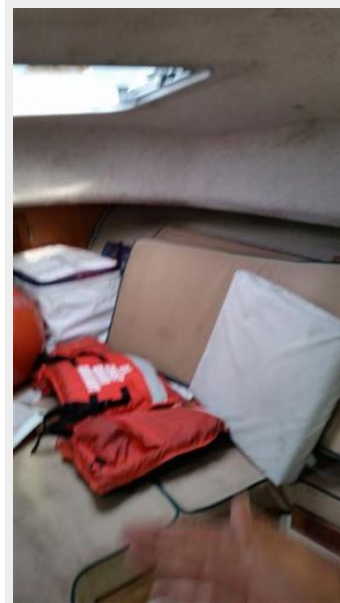
Safety Gear Storage



Forward "V" With USCG Gear



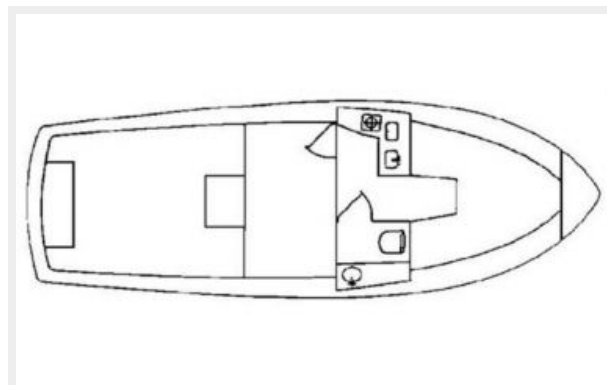
Forward Forward "V" Overhead Hatch



12 Volt Fan and Cabin Light Forward



Acadia 25' Layout



КОНТАКТЫ

Андрей Шестаков (Andrey Shestakov) – ведущий яхтенный брокер отдела продаж яхт и судов компании Shestakov Yacht Sales Inc. Официальный представитель Shestakov Yacht Sales Inc. для русскоговорящих клиентов в центральном офисе компании в Майами/Форт Лодердейл/Флорида/США.

Контактная информация

Email: andrey@shestakovyachtsales.com

Web: shestakovyachtsales.com

Телефоны

Краснодарский край: **+7(918)465-66-44**

США, Майами, Флорида: **+1(954)274-4435**

Время работы

Понедельник – Суббота: **9:00 - 21:00**
EDT

Воскресенье: **Закрито**

Адрес



Harbour Towne Marina, 850 NE 3rd St,
STE 213, Dania, FL 33004