

KATIELLE — SEA RAY



Судостроитель: SEA RAY

Год постройки: 2011

Модель: Крейсер

Цена: **ЦЕНА ЯХТЫ ПО ЗАПРОСУ**

Местонахождение: United States

Длина общая: 45' 5" (13.84m)

Ширина: 13' 2" (4.01m)

Макс. осадка: 3' 10" (1.17m)

Купить **Katielle — SEA RAY** а также выбрать подходящую вам яхту из нашего каталога яхт вам поможет опытный яхтенный брокер Андрей Шестаков. На сегодняшний день компания **Shestakov Yacht Sales Inc.** имеет большое количество яхт в собственном списке продаж, а также тесно сотрудничает со всеми крупными яхтенными производителями по всему миру.

Для того чтобы купить яхту **Katielle — SEA RAY** а также проконсультироваться по любому вопросу связанному с покупкой, продажей, чартером яхт позвоните по телефону **+7(918)465-66-44**.

ОГЛАВЛЕНИЕ

ОГЛАВЛЕНИЕ	2
ХАРАКТЕРИСТИКИ	3
Обзор	3
Основная информация	3
Размеры	3
Скорость, вместимость и масса	4
Размещение	4
Корпус и палуба	4
Информация о двигателе	4
ПОДРОБНОЕ ОПИСАНИЕ	5
Overview	5
Performance Test Results	5
Electronics & Equipment	5
Исключения	6
Отказ от ответственности	6
ФОТОГРАФИИ	7
КОНТАКТЫ	17
Контактная информация	17
Телефоны	17
Время работы	17
Адрес	17

ХАРАКТЕРИСТИКИ

Обзор

Extended Passport Premier warranty until 2017.

This one owner 2011 Sea Ray 450 Sundancer is in excellent condition. It just received a fresh bottom paint job and a complete detail inside and out October 2014. This boat is absolutely turn key and ready to go wherever your heart desires. It is also fully loaded with options, so you have nothing to do except go boating. The 450DA has a very unique mid-ship cabin that doubles as a media room. This area creates a wonderful area to watch movies, or your favorite sports team play. It features a 37" HDTV, Bose surround, and very comfortable seating. The sofa in this area converts to a larger than normal double bed, making this area more functional than any boat in its class.

Key Options:

Cummins QSB 5.9 diesels, with Zeus Pod Drives. 175 hrs. Sky Hook. Onan 11.5 KW generator. Cockpit AC & Heat. Cockpit TV. Raymarine 2X E-120 wides. Raymarine Auto-pilot. Raymarine VHF radio. Windlass.

Основная информация

Тип судна: Крейсер

Подкатегория: Express

Модельный год: 2011

Год постройки: 2011

Страна: United States

Кубрик: Да

Размеры

Длина общая: 45' 5" (13.84m)

Ширина: 13' 2" (4.01m)

Макс. осадка: 3' 10" (1.17m)

Скорость, вместимость и масса

Водоизмещение: 27205 Pounds

Вместимость воды: 70 Gallons

Вместимость сточного бака: 42 Gallons

Объем топливного бака: 292 Gallons

Размещение

Всего кают: 1

Всего коек: 3

Всего ком. состава: 1

Корпус и палуба

Материал корпуса: Fiberglass

Комплектация корпуса: Deep Vee

Информация о двигателе

Двигатели: 2

Производитель: Cummins

Модель: QSB 5.9 W-Zeus Pods

Тип двигателя: Inboard

Тип топлива: Diesel

ПОДРОБНОЕ ОПИСАНИЕ

Overview

Extended Passport Premier warranty until 2017.

This one owner 2011 Sea Ray 450 Sundancer is in excellent condition. It just received a fresh bottom paint job and a complete detail inside and out October 2014. This boat is absolutely turn key and ready to go wherever your heart desires. It is also fully loaded with options, so you have nothing to do except go boating. The 450DA has a very unique mid-ship cabin that doubles as a media room. This area creates a wonderful area to watch movies, or your favorite sports team play. It features a 37" HDTV, Bose surround, and very comfortable seating. The sofa in this area converts to a larger than normal double bed, making this area more functional than any boat in its class.

Key Options:

Cummins QSB 5.9 diesels, with Zeus Pod Drives. 175 hrs. Sky Hook. Onan 11.5 KW generator. Cockpit AC & Heat. Cockpit TV. Raymarine 2X E-120 wides. Raymarine Auto-pilot. Raymarine VHF radio. Windlass.

Performance Test Results

Test Power: 2 x 380-hp Cummins QSB5.9 Range RPM MPH Knots Total GPH MPG NMPG Stat. Mile NM KM KPH LPH KPL dBA 600 5.0 4.3 1.2 4.17 3.62 1095 952 1762 8 4.54 1.77 1000 8.6 7.5 3.2 2.69 2.34 706 614 1136 13.8 12.11 1.14 1500 10.5 9.1 9.4 1.11 0.97 292 254 470 16.9 35.58 0.47 2000 16.3 14.2 21.5 0.76 0.66 199 173 320 26.2 81.39 0.32 2300 21.7 18.9 26.8 0.81 0.70 213 185 343 34.9 101.45 0.34 2500 25.9 22.5 27.8 0.93 0.81 244 212 393 41.7 105.23 0.4 2800 32.5 28.2 35.5 0.91 0.79 240 209 386 52.3 134.38 0.39 3000 35.9 31.2 39.4 0.91 0.79 239 208 385 57.8 149.14 0.39 3040 36.8 32.0 40.3 0.91 0.79 240 209 386 59.2 152.55 0.39 All fuel consumption numbers are the total for all engines in the boat. Speeds are measured with Stalker ProSports radar gun or GPS. Fuel consumption (gallons per hour) measured with Floscan digital fuel-flow meter or by on-board factory-installed diagnostic instruments. Range is based on 90% of published fuel capacity. Sound levels determined using Radio Shack digital decibel meter on A scale. 68 dBA is the level of normal conversation.

Electronics & Equipment

Electronics: DVD player Radio - Bose & Clarion CD player Radar - Raymarine Depthsounder TV set - TV w-Bose surround in Aft entertainment, master, cockpit. Plotter - 2X Raymarine E120W

Autopilot - Raymarine GPS VHF - Raymarine Cockpit speakers **Inside Equipment:** Heating Microwave oven Battery charger Air conditioning Electric bilge pump Electric head Refrigerator Hot water **Electrical Equipment:** Generator - Onan 11.5 KW Shore power inlet **Outside Equipment/Extras:** Swimming ladder Cockpit table Cockpit shower Cockpit cushions

Исключения

При продаже яхты исключаются личные вещи владельца.

Отказ от ответственности

Компания предоставляет описание судна или яхты добросовестно, но не может гарантировать точность этой информации, а также не ручается за техническое состояние. Покупатель должен проинструктировать своих агентов или оценщиков исследовать представленную информацию более подробно, по собственному желанию. Продажа судна или яхты, изменение цены или снятие с продажи будет происходить без предварительного уведомления.

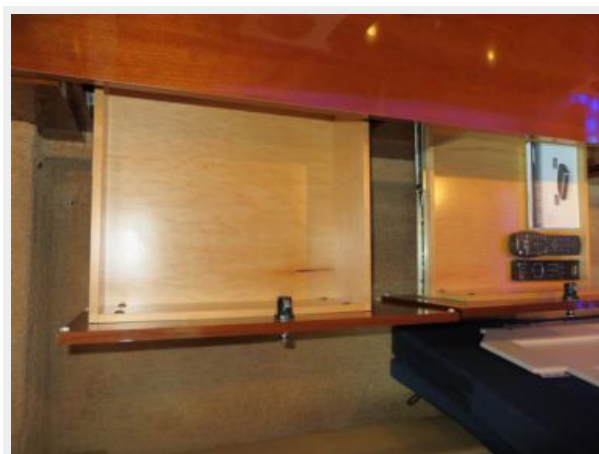
ФОТОГРАФИИ

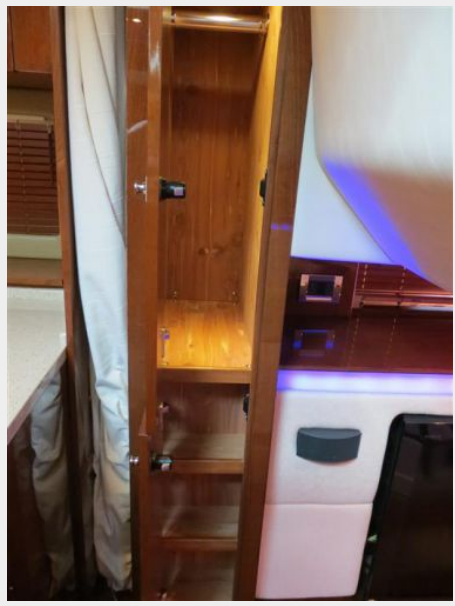


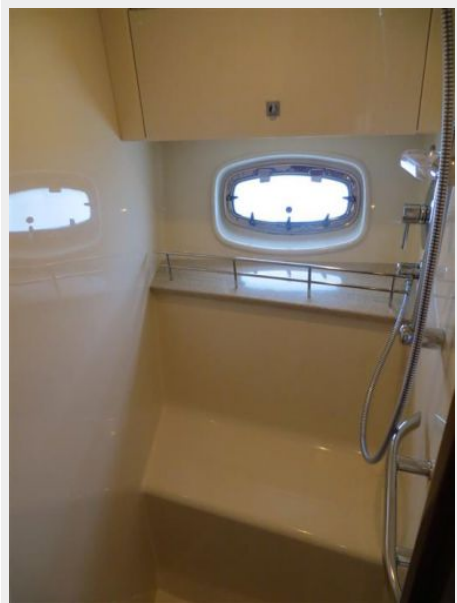


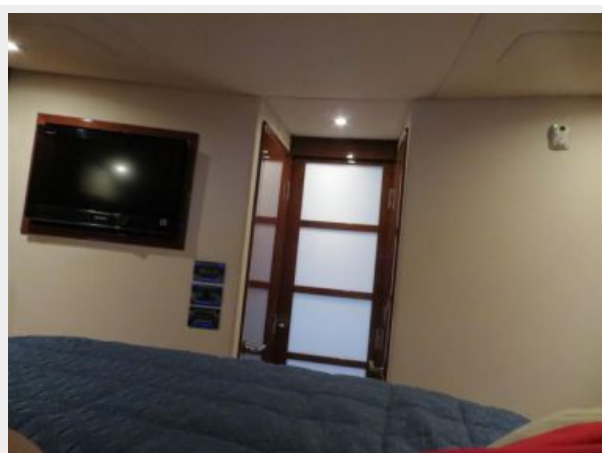
















КОНТАКТЫ

Андрей Шестаков (Andrey Shestakov) – ведущий яхтенный брокер отдела продаж яхт и судов компании Shestakov Yacht Sales Inc. Официальный представитель Shestakov Yacht Sales Inc. для русскоговорящих клиентов в центральном офисе компании в Майами/Форт Лодердейл/Флорида/США.

Контактная информация

Email: andrey@shestakovyachtsales.com

Web: shestakovyachtsales.com

Телефоны

Краснодарский край: **+7(918)465-66-44**

США, Майами, Флорида: **+1(954)274-4435**

Время работы

Понедельник – Суббота: **9:00 - 21:00**
EDT

Воскресенье: **Закрето**

Адрес



Harbour Towne Marina, 850 NE 3rd St,
STE 213, Dania, FL 33004