

## TRANQUILITY — CARVER



**Судостроитель:** CARVER

**Год постройки:** 2002

**Модель:** Крейсер

**Цена:** **ЦЕНА ЯХТЫ ПО ЗАПРОСУ**

**Местонахождение:** United States

**Длина общая:** 35' 0" (10.67m)

**Ширина:** 12' 9" (3.89m)

**Макс. осадка:** 3' 0" (0.91m)

**Крейс. скорость:** 17 Kts. (20 MPH)

**Макс. скорость:** 23 Kts. (26 MPH)

Купить **Tranquility — CARVER** а также выбрать подходящую вам яхту из нашего каталога яхт вам поможет опытный яхтенный брокер Андрей Шестаков. На сегодняшний день компания **Shestakov Yacht Sales Inc.** имеет большое количество яхт в собственном списке продаж, а также тесно сотрудничает со всеми крупными яхтенными производителями по всему миру.

Для того чтобы купить яхту **Tranquility — CARVER** а также проконсультироваться по любому вопросу связанному с покупкой, продажей, чартером яхт позвоните по телефону **+7(918)465-66-44**.

# ОГЛАВЛЕНИЕ

ОГЛАВЛЕНИЕ	2
ХАРАКТЕРИСТИКИ	6
Основная информация	6
Размеры	6
Скорость, вместимость и масса	6
Размещение	6
Корпус и палуба	6
Информация о двигателе	7
ПОДРОБНОЕ ОПИСАНИЕ	8
Accommodations	8
Salon	8
Galley	8
Master Stateroom	9
Head & Shower Stall	9
Electronics	10
Electrical System	10
Mechanical	10
Hull & Deck	11
Additional Equipment	11
Исключения	11
Отказ от ответственности	11
ФОТОГРАФИИ	13
Salon	13
Salon	13
Salon	13
Salon	13
Salon	13
Salon	13

Salon	14
Salon	14
Salon TV	14
Salon	14
Salon Main Distribution Panel	14
Main Distribution Panel	14
Salon Storage	15
Galley	15
Galley	15
Galley	15
Galley	16
Galley	16
Galley	16
Galley	16
Galley	16
Galley	16
Galley	16
Master Stateroom	17
Master Stateroom	17
master Stateroom	17
Master Stateroom	17
Head & Shower Stall	17
Head & Shower Stall	17
Head & Shower Stall	18
Electronics	18
Electronics	18
Electronics	18
Electronics	19
Helm	19
Helm	19

---

Helm	19
Helm	19
Helm	19
Helm	20
Hull & Deck	20
Hull & Deck	20
Hull & Deck	20
Hull & Deck	20
Hull & Deck	20
Hull & Deck	21
Hull & Deck	21
Hull & Deck	21
Hull & Deck	21
Hull & Deck	21
Hull & Deck	21
Hull & Deck	21
Hull & Deck	21
Hull & Deck	22
Additional Equipment	22
Additional Equipment	22
Engine Room	22
Engine Room	22
Engine Room	22
Engine Room	23
Engine Room	23
Engine Room	23
Engine Room	23
Engine Room	23
Engine Room	23
Engine Room	23
Engine Room	23
Engine Room	24
Bow Seating	24

---

---

Bow Cup Holder	24
Bridge	24
Power Cord Storage	24
Cockpit	24
Transom Door	25
Bridge Stairs	25
Aft Profile	25
Bridge Stairs	25
Aft Profile	26
<b>КОНТАКТЫ</b>	<b>27</b>
Контактная информация	27
Телефоны	27
Время работы	27
Адрес	27

# ХАРАКТЕРИСТИКИ

## Основная информация

Тип судна: Крейсер	Модельный год: 2002
Год постройки: 2002	Страна: United States
Регистрационный номер: 1119976	Открытая палуба мостика: Да
Кубрик: Да	

## Размеры

Длина общая: 35' 0" (10.67m)	Ширина: 12' 9" (3.89m)
Макс. осадка: 3' 0" (0.91m)	Трапы: 14' 2" (4.32m)

## Скорость, вместимость и масса

Крейс. скорость: 17 Kts. (20 MPH)	Макс. скорость: 23 Kts. (26 MPH)
Водоизмещение: 18800 Pounds	Вместимость воды: 75 Gallons
Вместимость сточного бака: 20 Gallons	Объем топливного бака: 246 Gallons

## Размещение

Всего кают: 1	Всего ком. состава: 1
---------------	-----------------------

## Корпус и палуба

Материал корпуса: Fiberglass

## Информация о двигателе

---

**Двигатели:** 2

**Производитель:** Crusader

**Модель:** 5.7 MPI FWC

**Тип двигателя:** Inboard

**Тип топлива:** Gas

---

# ПОДРОБНОЕ ОПИСАНИЕ

---

## Accommodations

---

The master stateroom forward features a large offset queen berth, hanging locker, drawer storage, storage lockers, two opening ports, an overhead ventilation hatch and direct access to the head. The salon is full beam and accessed through sliding doors from the cockpit features a L-shape settee to starboard, a U-shape dinette to port which also converts to sleep two and an entertainment center forward to starboard which features a Panasonic TV with a Concept DVD and a Clarion AM/FM/CD stereo with remote. Located forward of the salon to starboard across from the galley is the head which has a vanity with sink, vacuflush toilet, large stall shower with seat, medicine chest, storage locker and an opening port. The entire cabin is exceptionally spacious and on a single level, has cherry wood cabinetry, Corian countertops and is designer decorated with coordinating carpeting, window treatments, fabrics and accessories.

## Salon

---

The salon is full beam and accessed through sliding doors from the cockpit features a L-shape settee to starboard, a U-shape dinette to port which also converts to sleep two and an entertainment center forward to starboard which features a Panasonic TV with a Concept DVD and a Clarion AM/FM/CD stereo with remote.

- 110V outlet
- Carpet, tufted cut pile, 65 oz, crush resistant, 100% nylon
- Countertops, cherry wood w/ raised edge
- Curtains, décor matched
- DC distribution panel, 12V safety systems
- Entertainment group w/ 19" Flat Panel TV/DVD Combo, VCR, Stereo
- Entry stairway, carpeted
- Grabrail, stainless steel
- Lights, (6) halogen, overhead, recessed
- Lounge, L-shaped, single berth w/ storage
- Rocker light switch
- Stereo speaker
- Storage cabinets (2)
- Window bolsters, décor matched

## Galley

---

- 110V outlet
- Coffee maker



- Countertops, solid surface
- Designer Décor
- Flooring, wood plank
- Hatch, translucent, lockable, pass-through to bridge
- Lights, (5) halogen overhead, recessed
- Light, over sink fluorescent
- Microwave oven
- Portlight w/ screen
- Range, Princess 2-burner, electric
- Refrigerator/Freezer, upright
- Roker light switch
- Sink, fullsize, undermount, stainless steel
- Storage cabinets (5)
- Storage Drawers (2)

---

## Master Stateroom

---

- 110V outlets
- Access panel on forward bulkhead
- Berth, queen, pillow top
- Carpet, tufted cut pile, 65 oz
- Designer décor
- Entrance door, solid cherry wood, secures open and closed
- Overhead hatch with sunshade
- Portlights, (2) with sunshade
- Private head access
- Rocker light switches
- Sheet set
- Storage cabinets
- Storage drawers
- Telephone connector

---

## Head & Shower Stall

---

- 110V GFCI outlet
- Entrance doors off master and salon
- Head fan
- Lights, (3) halogen, overhead, recessed
- Medicine cabinet, mirrored doors, 2 shelves
- Nonskid sole
- Rocker light switch
- Soap dispenser

- Toilet, vacuum flush, pedestal
- Toilet paper holder
- Towel set
- Vanity, solid surface
- Bench seat in shower stall
- Acrylic door w/ aluminum frame
- Lights, (3) halogen, recessed, overhead
- Portlight, privacy glass
- Removable shower head

## Electronics

---

- Garmin BW Chartplotter
- Garmin Color Fishfinder
- Lowrance LCX-IIIc HD Chartplotter
- Jabsco remote spotlight
- Compass

## Electrical System

---

- (4) Batteries
- Battery switches
- Battery charger
- Dual 30 amp dockside power
- 7.3kW Kohler generator(200 hours)
- 12V Accessory outlet @ helm

## Mechanical

---

- Air conditioning 2-zoned, 19,000 BTU, with reverse cycle heat
- Cutlass bearings synthetic, rubber composite
- Dripless shaft logs
- Exhaust mufflers, engines and generator
- Fuel Tanks, welded, baffled 5052 aluminum
- Hydraulic steering
- Internal seawater strainers
- Propellers
- Propeller shafts, aquamet
- Rudders & struts 421 manganese bronze
- Trim tabs, stainless steel, hydraulic

---

## Hull & Deck

---

- Anchor roller
- Rope locker
- Built-in bow seat converts to sunpad
- Stainless steel bow rails
- Wide port/starboard walkways
- Radar arch
- Large flybridge
- Bimini with full enclosure
- Pedestal helm/companion seats
- Port/starboard guest seating
- Aft flybridge seating
- Stairs(Cockpit to Bridge)
- Large cockpit
- Transom door
- Transom storage locker
- Full swim platform with ladder

---

## Additional Equipment

---

- Anchor windlass
- Fireboy fire suppression system
- (2) Gunwale rod holders
- Flybridge sink
- Flybridge icemaker
- Flybridge snap-in carpet
- Tilt steering wheel
- CabinCO monitors
- Seat and Bolster covers, vinyl
- Boat Cover

---

## Исключения

---

При продаже яхты исключаются личные вещи владельца.

---

## Отказ от ответственности

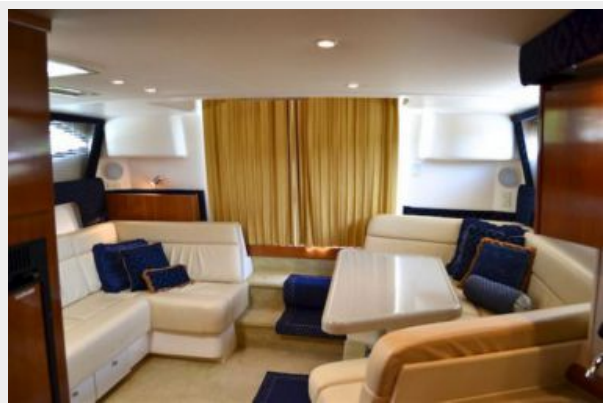
---

Компания предоставляет описание судна или яхты добросовестно, но не может гарантировать точность этой информации, а также не ручается за техническое состояние. Покупатель должен проинструктировать своих агентов или оценщиков исследовать представленную информацию более подробно, по собственному желанию.

Продажа судна или яхты, изменение цены или снятие с продажи будет происходить без предварительного уведомления.

# ФОТОГРАФИИ

Salon



Salon



Salon



Salon



Salon



Salon



Salon



Salon



Salon



Salon TV



Salon Main Distribution Panel



Main Distribution Panel





**Salon Storage**



**Galley**



**Galley**

**Galley**



Galley



Galley



Galley



Galley



Galley



Galley





**Master Stateroom**



**Master Stateroom**



**master Stateroom**



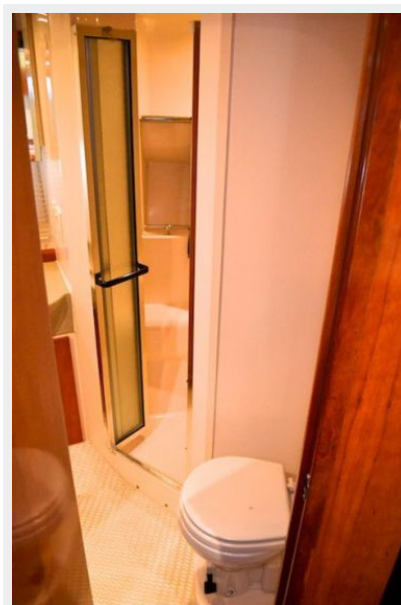
**Master Stateroom**



**Head & Shower Stall**



**Head & Shower Stall**



### Head & Shower Stall



### Electronics



### Electronics



### Electronics





Electronics



Helm



Helm



Helm



Helm



Helm



**Helm**



**Hull & Deck**



**Hull & Deck**

**Hull & Deck**



**Hull & Deck**



**Hull & Deck**





Hull & Deck



Hull & Deck



Hull & Deck



Hull & Deck



Hull & Deck



Hull & Deck



**Hull & Deck**



**Additional Equipment**



**Additional Equipment**



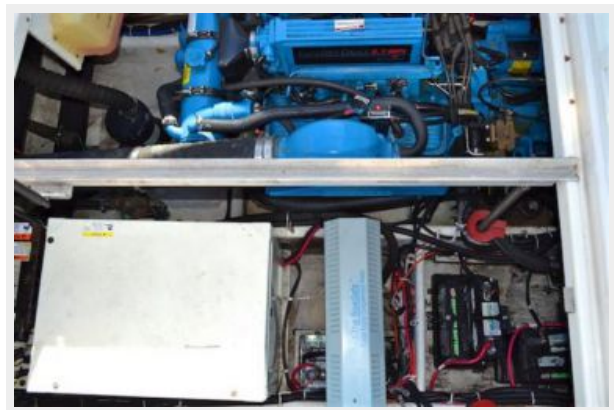
**Engine Room**



**Engine Room**



**Engine Room**





**Engine Room**



**Engine Room**



**Engine Room**



**Engine Room**



**Engine Room**



**Engine Room**



**Engine Room**



**Bow Seating**



**Bow Cup Holder**



**Bridge**



**Power Cord Storage**



**Cockpit**





**Transom Door**



**Bridge Stairs**



**Aft Profile**



**Bridge Stairs**



## Aft Profile



# КОНТАКТЫ

---

Андрей Шестаков (Andrey Shestakov) – ведущий яхтенный брокер отдела продаж яхт и судов компании Shestakov Yacht Sales Inc. Официальный представитель Shestakov Yacht Sales Inc. для русскоговорящих клиентов в центральном офисе компании в Майами/Форт Лодердейл/Флорида/США.

## Контактная информация

---

Email: [andrey@shestakovyachtsales.com](mailto:andrey@shestakovyachtsales.com)

Web: [shestakovyachtsales.com](http://shestakovyachtsales.com)

## Телефоны

---

Краснодарский край: **+7(918)465-66-44**

США, Майами, Флорида: **+1(954)274-4435**

## Время работы

---

Понедельник – Суббота: **9:00 - 21:00**  
EDT

Воскресенье: **Закрито**

## Адрес

---



Harbour Towne Marina, 850 NE 3rd St,  
STE 213, Dania, FL 33004