

NEW VIKING 52 OPEN — VIKING



Судостроитель: VIKING

Год постройки: 2016

Модель: Катер для спортивной рыбалки

Цена: ЦЕНА ЯХТЫ ПО ЗАПРОСУ

Местонахождение: United States

Длина общая: 52' 0" (15.85m)

Ширина: 17' 6" (5.33m)

Макс. осадка: 4' 11" (1.50m)

Купить **NEW Viking 52 Open — VIKING** а также выбрать подходящую вам яхту из нашего каталога яхт вам поможет опытный яхтенный брокер Андрей Шестаков. На сегодняшний день компания **Shestakov Yacht Sales Inc.** имеет большое количество яхт в собственном списке продаж, а также тесно сотрудничает со всеми крупными яхтенными производителями по всему миру.

Для того чтобы купить яхту **NEW Viking 52 Open — VIKING** а также проконсультироваться по любому вопросу связанному с покупкой, продажей, чартером яхт позвоните по телефону **+7(918)465-66-44**.

ОГЛАВЛЕНИЕ

| | |
|-------------------------------|----|
| ОГЛАВЛЕНИЕ | 2 |
| ХАРАКТЕРИСТИКИ | 4 |
| Обзор | 4 |
| Основная информация | 4 |
| Размеры | 4 |
| Скорость, вместимость и масса | 4 |
| Размещение | 4 |
| Корпус и палуба | 5 |
| Информация о двигателе | 5 |
| ПОДРОБНОЕ ОПИСАНИЕ | 6 |
| Accommodations | 6 |
| Engine Options | 6 |
| Исключения | 6 |
| Отказ от ответственности | 7 |
| ФОТОГРАФИИ | 8 |
| Sistership - Galley | 8 |
| Sistership - Dinette/Galley | 8 |
| Sistership - Master Stateroom | 8 |
| Sistership - Helm | 8 |
| Sistership - Master Stateroom | 8 |
| Sistership - Galley | 8 |
| Sistership - Master Head | 9 |
| Sistership - Stateroom | 9 |
| Sistership - Stateroom | 9 |
| Sistership - Stateroom | 9 |
| Sistership - Head | 10 |
| Sistership - Stateroom/Head | 10 |
| Sistership - Washer/Dryer | 10 |

| | |
|-----------------------------|-----------|
| Sistership - Bridge Seating | 10 |
| Sistership - Cockpit | 11 |
| Sistership - Cockpit | 11 |
| Sistership - Cockpit | 11 |
| Standard Layout | 11 |
| Sistership | 12 |
| Optional Layout | 12 |
| Sistership | 12 |
| Sistership | 12 |
| КОНТАКТЫ | 13 |
| Контактная информация | 13 |
| Телефоны | 13 |
| Время работы | 13 |
| Адрес | 13 |

ХАРАКТЕРИСТИКИ

Обзор

The 2016 52' Viking Open utilizing Viking's popular 52 Convertible hull form. The 52 Open takes its superb running surface and tournament proven cockpit and melds these enviable attributes with a stunning new topside layout and elegant interior. In addition, by designing a spectacular observation mezzanine in the 148 square foot cockpit, Viking has created an entirely new class of cruising and sportfishing yacht that will appeal to both experienced yachtsmen and hard-core blue-water tournament fishermen.

All photos are sistership manufacturer photos.

Основная информация

Тип судна: Катер для спортивной рыбалки

Подкатегория: Open

Модельный год: 2016

Год постройки: 2016

Страна: United States

Размеры

Длина общая: 52' 0" (15.85m)

Ширина: 17' 6" (5.33m)

Макс. осадка: 4' 11" (1.50m)

Длина привального бруса: 53' 2" (16.21m)

Скорость, вместимость и масса

Водоизмещение: 67000 Pounds

Вместимость воды: 186 Gallons

Объем топливного бака: 1202 Gallons

Размещение

Всего кают: 2

Корпус и палуба

Материал корпуса: Fiberglass

Информация о двигателе

Двигатели: 2

Производитель: MAN

Модель: V10 1100CRM 1100 MHP

Тип двигателя: Inboard

Тип топлива: Diesel

ПОДРОБНОЕ ОПИСАНИЕ

Accommodations

The two-stateroom, two-head layout showcases Viking's relentless attention to detail. The master stateroom is forward and features a queen-size walk-around berth, a maple-lined hanging locker, a 20-inch flat screen television, air conditioning, plenty of stowage and an en-suite private head with fiberglass stall shower. The portside guest stateroom provides upper and lower berths and access to the other head.

In the salon, fishing rods stow securely beneath the L-shaped lounge. A home theater system with a Sharp Aquos flat screen television, DVD/VCR and FM stereo with surround sound sets the mood. The starboard galley is fully equipped with an Amtico vinyl floor, a Corian countertop, electric cooktop, microwave/convection oven, under-counter refrigeration, in-sink garbage disposal and numerous stowage compartments for utensils, cookware and supplies.

Topside, the bridge deck has three Murray Products pedestal seats providing excellent visibility and comfort. Power assisted hydraulic steering and electronic engine controls are standard and a Moritz safety monitoring system confirms correct system operations. Electronics stow out of the weather but always in full view behind clear acrylic panels and a recessed radio box houses additional communication equipment.

The observation mezzanine in the cockpit features a port aft facing lounge with stowage below, a large bait freezer, tackle drawers and engine room access. There is gaff and tag stick stowage, dockside water connections and raw-water washdown outlets forward of the gunwales. An insulated chill box is built into the bridge deck step.

The self-bailing cockpit features a molded non-slip fiberglass sole, walk-through transom door, flush rod holders, rounded coaming and a recessed, insulated fishbox with pump out. NOTE: All photos are sistership photos.

Engine Options

- MAN / V10 1100CRM 1100 MHP - Base
- MAN / V8 1200CRM 1200 MHP - Option
- MAN / V12 1400CRM 1400 MHP - Option
- MAN / V12 1550CRM 1550 MHP - Option
- CAT / C18 1150 MHP - Option

Исключения

При продаже яхты исключаются личные вещи владельца.

Отказ от ответственности

Компания предоставляет описание судна или яхты добросовестно, но не может гарантировать точность этой информации, а также не ручается за техническое состояние. Покупатель должен проинструктировать своих агентов или оценщиков исследовать представленную информацию более подробно, по собственному желанию. Продажа судна или яхты, изменение цены или снятие с продажи будет происходить без предварительного уведомления.

ФОТОГРАФИИ

Sistership - Galley



Sistership - Dinette/Galley



Sistership - Master Stateroom



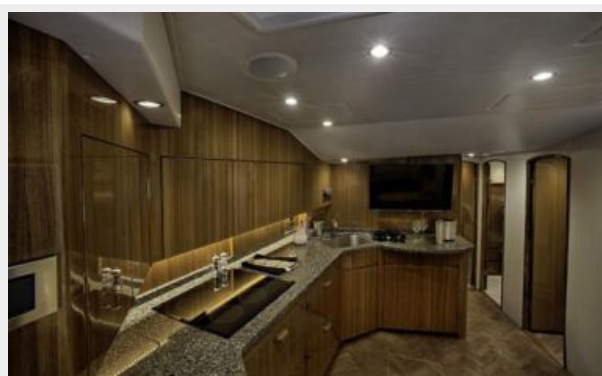
Sistership - Helm



Sistership - Master Stateroom



Sistership - Galley



Sistership - Master Head



Sistership - Stateroom



Sistership - Stateroom



Sistership - Stateroom



Sistership - Stateroom/Head



Sistership - Head



Sistership - Washer/Dryer



Sistership - Bridge Seating



Sistership - Cockpit



Sistership - Cockpit



Sistership - Cockpit



Standard Layout



Optional Layout



Sistership



Sistership



Sistership



КОНТАКТЫ

Андрей Шестаков (Andrey Shestakov) – ведущий яхтенный брокер отдела продаж яхт и судов компании Shestakov Yacht Sales Inc. Официальный представитель Shestakov Yacht Sales Inc. для русскоговорящих клиентов в центральном офисе компании в Майами/Форт Лодердейл/Флорида/США.

Контактная информация

Email: andrey@shestakovyachtsales.com

Web: shestakovyachtsales.com

Телефоны

Краснодарский край: **+7(918)465-66-44**

США, Майами, Флорида: **+1(954)274-4435**

Время работы

Понедельник – Суббота: **9:00 - 21:00**
EDT

Воскресенье: **Закрето**

Адрес



Harbour Towne Marina, 850 NE 3rd St,
STE 213, Dania, FL 33004