

## SILVER WIND — ISA YACHTS



**Судостроитель:** [ISA YACHTS](#)

**Год постройки:** 2014

**Модель:** Скоростной  
представительский катер

**Цена:** **ЦЕНА ЯХТЫ ПО ЗАПРОСУ**

**Местонахождение:** Italy

**Длина общая:** 143' 2" (43.63m)

**Макс. осадка:** 5' 0" (1.51m)

**Крейс. скорость:** 26 Kts. (30 MPH)

**Макс. скорость:** 32 Kts. (37 MPH)

Купить **Silver Wind — ISA YACHTS** а также выбрать подходящую вам яхту из нашего каталога яхт вам поможет опытный яхтенный брокер Андрей Шестаков. На сегодняшний день компания **Shestakov Yacht Sales Inc.** имеет большое количество яхт в **собственном списке продаж**, а также тесно сотрудничает со всеми крупными яхтенными производителями по всему миру.

Для того чтобы купить яхту **Silver Wind — ISA YACHTS** а также проконсультироваться по любому вопросу связанному с покупкой, продажей, чартером яхт позвоните по телефону **+7(918)465-66-44**.

# ОГЛАВЛЕНИЕ

---

ОГЛАВЛЕНИЕ	2
ХАРАКТЕРИСТИКИ	3
Основная информация	3
Размеры	3
Скорость, вместимость и масса	3
Размещение	3
Корпус и палуба	3
Информация о двигателе	4
ПОДРОБНОЕ ОПИСАНИЕ	5
Accommodations	5
Galley	5
Electrical Equipment	6
Tenders & Watersports Equipment	7
Deck Equipment	8
Safety & Fire Protection	8
Исключения	9
Отказ от ответственности	9
ФОТОГРАФИИ	10
КОНТАКТЫ	13
Контактная информация	13
Телефоны	13
Время работы	13
Адрес	13

# ХАРАКТЕРИСТИКИ

## Основная информация

Тип судна: Скоростной  
представительский катер

Модельный год: 2014

Год постройки: 2014

Страна: Italy

Открытая палуба мостика: Да

Кубрик: Да

## Размеры

Длина общая: 143' 2" (43.63m)

Макс. осадка: 5' 0" (1.51m)

## Скорость, вместимость и масса

Крейс. скорость: 26 Kts. (30 MPH)

Крейсерская скорость поворота: 240  
Kts.

Дальность на крейсерской скорости:  
550

Макс. скорость: 32 Kts. (37 MPH)

Водоизмещение: 529109.4288 Pounds

Чистый вес: 298 Pounds

Вместимость воды: 5000 Gallons

Объем топливного бака: 31000 Gallons

## Размещение

Всего кают: 4

Спальные места: 8

## Корпус и палуба

Материал корпуса: FRP

Дизайнер интерьера: Andrea Vallicelli

## Информация о двигателе

---

**Двигатели:** 2

**Производитель:** MTU

**Модель:** 16V 4000 M93L

**Тип топлива:** Diesel

---

# ПОДРОБНОЕ ОПИСАНИЕ

---

## Accommodations

---

The master suite occupies the entire forward area of the superstructure. The suite is arranged on a split level with the living/sleeping area at the higher level and the bathroom area forward set at a lower level. The living/sleeping area includes a king size bed, desk area, sofas, entertainment area and cabinets. Windows run forward in harmony with the shape of the superstructure and shall be appropriately shaded at will.

Access to the lower deck is through the main stairway located on the starboard side of the wheelhouse block. This stairway leads to the lower foyer where the VIP cabin (forward), two double bed guest cabins, a Gym area and captain cabin are located. Access from the guest area to the crew area shall be possible by a watertight hinged door.

The VIP cabin is full beam with a queen size bed, sofas, walk in closet and en suite bathroom with enclosed shower and a dedicated dressing area. Portholes are on port and starboard.

The two guest staterooms have side by side double bed, closet and en suite bathrooms with enclosed showers.

The aft portion of the lower deck shall include the crew area. The main access to this area is through a stairway leading from the aft port walkway down to the galley.

## Galley

---

- One wine cellar EUROCAVE V059
- One built-in oven model MIELE art.H6890PB
- Two sink units model ALPES INOX VS 40/35 D + ALPES INOX VS 40/35 S + IDEAL STANDARD A2719AA
- One dish washer model MIELE art.PG 8081iCLST
- One induction hob model MIELE art.KM6386
- One ice maker RARITAN art. 24 10524 mod.85F515-2

- One custom built fridge-freezer FOSTER art.EP700LU
- + FOSTER art.EP700HU
- One microwave oven model MIELE art.M6032SC
- One Trash compactor SOLISA art.BROAN ELITE 15 INX
- Two Miele® T8822C dryers machine
- One sink in stainless steel + water tap with extend
- ible head
- One coffee machine model MIELE CVA 6401
- One stainless steel exhaust range hood ALPES INOX C
- FE A 80/2, connected to the exhaust ventilator, with removable stainless steel grease filters and lighting
- wo Miele® W3371 washing machine
- One ironing wends model LAURASTAR MAGIC IS5

## Electrical Equipment

---

### Communications Equipment

- Marine VHF Antenna AC Marine CX4 146-162,5 MHz 1,26Meter
- VHF station - Radio Room SAILOR 6209 Accessory Connection Box
- SAILOR 150 Fleet Broadband Basic system
- Coaxplug PL259 for RG 214/u and Coax cable RG 214/u 2 x screen antenna cable – 80 meter
- Sat comm system - Standard C Inmarsat C SAILOR 6110 GMDSS
- SEATEL Vsat 4012 (Ka band with Ku option)

- SAILOR 6222 VHF DSC Class A
- Antenna mounting bracket, 1" pipe
- SAILOR 6209 Accessory Connection Box
- SAILOR 6204 Handset Waterproof IPx6

## Navigation Equipment

- Radar 1
- Radar 2
- Charting System
- Multi view system
- Navigation data conning
- Steering conning
- Engine data conning
- Sonar System
- CCTV
- Panoramic Camera
- Monitoring system (Maker ONYX )
- Transas Mini Searchlight 800W HSL - 800 2
- Tender Tracking System - QUATTRO System KI
- Thermal camera - M Series M618CS 25Hz PAL (not PAL slow) 640x4 80 Thermal, Daylight 28x zoom
- T TT410/K

## Tenders & Watersports Equipment

- 1x Castoldi Jet Tender 16 SB
- 2x wave runners Sea Doo Spark 3up

- Anchor cable - 4 lengths of 27.5 meter (for each anchor) of galvanized stud link steel chain of 16 mm, U.2 grade

## Deck Equipment

---

- Two MZ Electronics, vertical electrical windlasses with capstans on foredeck
- Two MZ Electronics electric capstans
- Two bow anchors of high holding power type of same weight of 180 Kg
- Four bollards on the aft deck: two on port and two on starboard side
- Four bollards on the fore deck: two on port and two on starboard side
- Four spring-line bollards integrated into the fairleads: two on port and two on starboard side
- Two small bollards at the swim platform for tender mooring
- Four fairleads on the foredeck: two on port and two on starboard side
- Two fairleads on the aft deck: one on port and one on starboard side
- Four fairleads integrated with the bollards: two on port and two on starboard side
- Besenzoni manual boarding ladder
- under deck davi

## Safety & Fire Protection

---

- Eight fire hydrants with flexible hoses at deck lockers in the direct vicinity of the Storz® valves
- BELL SHIP 8" cast bronze, chrome plated, complete with mounting bracket, installed on mast
- AIR HORNS One chrome plated Kahlenberg® model T2, chrome finish, with 24 V control panel,
- BOAT HOOK Two (2) 1 ½" diameter , ten feet long wood



- including FOG alarm USCG approved and to MCA satisfaction · pole
- FENDERS Eight (8) type Polyform F11 white/blue with
- 12 mm , 6 meter nylon line, Four (4) type Polyform A5 white/blue with 12 mm , 6 meter nylon line, Ten (10) Fender hooks model MEGAFEND
- RADAR REFLECTOR - SAILOR SART I19GHZ Search and rescue transponder
- SAAB R5 SUPREME AIS Navigation System Kit for 24VDC
- BNWAS (Bridge Navigational Watch Alarm System)
- FLAG STAFFS One ensign staff in polished stainless
- steel shall be fitted at bow. The staff shall be provided with necessary sheaves, cleats and halyards for ensign.
- METEO RECEIVER - Navtex receiver Furuno NX - 700B printerless with power supply PR - 240
- SAILOR SSAS add - on kit for SAILOR 6110

## Исключения

---

При продаже яхты исключаются личные вещи владельца.

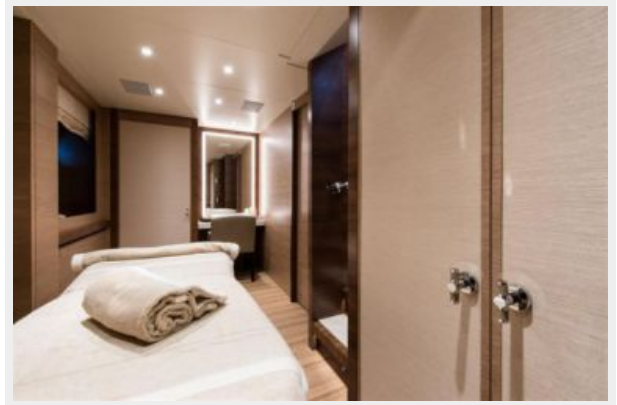
## Отказ от ответственности

---

Компания предоставляет описание судна или яхты добросовестно, но не может гарантировать точность этой информации, а также не ручается за техническое состояние. Покупатель должен проинструктировать своих агентов или оценщиков исследовать представленную информацию более подробно, по собственному желанию. Продажа судна или яхты, изменение цены или снятие с продажи будет происходить без предварительного уведомления.

# ФОТОГРАФИИ









# КОНТАКТЫ

---

Андрей Шестаков (Andrey Shestakov) – ведущий яхтенный брокер отдела продаж яхт и судов компании Shestakov Yacht Sales Inc. Официальный представитель Shestakov Yacht Sales Inc. для русскоговорящих клиентов в центральном офисе компании в Майами/Форт Лодердейл/Флорида/США.

## Контактная информация

---

Email: [andrey@shestakovyachtsales.com](mailto:andrey@shestakovyachtsales.com)

Web: [shestakovyachtsales.com](http://shestakovyachtsales.com)

## Телефоны

---

Краснодарский край: **+7(918)465-66-44**

США, Майами, Флорида: **+1(954)274-4435**

## Время работы

---

Понедельник – Суббота: **9:00 - 21:00**  
EDT

Воскресенье: **Закрето**

## Адрес

---



Harbour Towne Marina, 850 NE 3rd St,  
STE 213, Dania, FL 33004