

OVER TIME — SILVERTON



Судостроитель: SILVERTON

Год постройки: 2007

Модель: Катер для спортивной рыбалки

Цена: **ЦЕНА ЯХТЫ ПО ЗАПРОСУ**

Местонахождение: United States

Длина общая: 36' 0" (10.97m)

Ширина: 13' 10" (4.22m)

Макс. осадка: 3' 3" (0.99m)

Крейс. скорость: 24 Kts. (28 MPH)

Макс. скорость: 26 Kts. (30 MPH)

Купить **Over Time — SILVERTON** а также выбрать подходящую вам яхту из нашего каталога яхт вам поможет опытный яхтенный брокер Андрей Шестаков. На сегодняшний день компания **Shestakov Yacht Sales Inc.** имеет большое количество яхт в собственном списке продаж, а также тесно сотрудничает со всеми крупными яхтенными производителями по всему миру.

Для того чтобы купить яхту **Over Time — SILVERTON** а также проконсультироваться по любому вопросу связанному с покупкой, продажей, чартером яхт позвоните по телефону **+7(918)465-66-44**.

ОГЛАВЛЕНИЕ

ОГЛАВЛЕНИЕ	2
ХАРАКТЕРИСТИКИ	5
Обзор	5
Основная информация	5
Размеры	5
Скорость, вместимость и масса	6
Размещение	6
Корпус и палуба	6
Информация о двигателе	6
ПОДРОБНОЕ ОПИСАНИЕ	7
Vessel Walkthrough	7
Salon/Dinette	7
Galley/Salon	7
Master Stateroom	8
Second Stateroom	8
Enclosed Flybridge	8
Electronics	9
Electrical System	9
Cockpit	9
Mechanical Equipment	10
Engine Room	10
Hull	10
Исключения	10
Отказ от ответственности	11
ФОТОГРАФИИ	12
Spacious Salon	12
Galley/Wood Deck	12
Spacious Helm	12

Master Stateroom/Queen Walkaround	12
Dinette/Salon	12
Salon	12
Salon - Twin Pullout w/ Extra Storage Underneath	13
Master Stateroom w/ Plenty of Extra Storage	13
Guest Stateroom Bunks	13
Large Head/Vacuflush System, Port Hole	13
Separate Shower	14
Guest Stateroom Bunks	14
Helm	14
Raymarine Plotter	14
Autopilot	14
Helm	14
Remote Helm Windlass Control	15
Helm Seating Captains Chairs	15
Large Bench Bridge Seating	15
Cockpit/Huge Fishbox Lazzarette	15
Cockpit Door and Hot/Cold Shower	15
Cockpit Icemaker	15
Bridge	16
Tackle Station	16
Bridge	16
Bridge	16
Swim Platform/Tuna Door, Big Livewell in Transom	16
Windlass with Cover	16
Livewell (Transom), Tuna Door, Rod Holders, Tackle Station	17
Cockpit Built In Stairs to Bridge	17
Bow Pulpit, Spotlight	17
Engine Room	17

Engine Room	17
КОНТАКТЫ	19
Контактная информация	19
Телефоны	19
Время работы	19
Адрес	19

ХАРАКТЕРИСТИКИ

Обзор

Wow, this Silverton 2007 36 convertible shows spotless and clean. Yanmar diesel 315hp engines separates "Over Time" from all the rest. One owner, loaded with options like diesel engines, two staterooms, sleeps 6, full fishing package, dive platform and gourmet galley makes "Over Time" the best choice for cruising, fishing or diving. Her twin diesel engines are very economical and deliver quality and reliability to her owners.

*All photos and video are current pictures of "Over Time", 36' Silverton Convertible, diesel powered, one owner yacht. Seller states she was purchased new in 2007 for just under \$400k and all offers will be considered. **Easy to inspect anytime. Don't miss this yacht...she will be the next 36' Convertible Silverton sold!***

**** If you are looking for a super clean, well maintained, reliable and economical cruising, fishing and diving vessel, then come inspect this yacht. She truly is a special yacht!***

Основная информация

Тип судна: Катер для спортивной рыбалки

Подкатегория: Convertible

Модельный год: 2007

Год постройки: 2007

Страна: United States

Размеры

Длина общая: 36' 0" (10.97m)

Ширина: 13' 10" (4.22m)

Макс. осадка: 3' 3" (0.99m)

Длина привального бруса: 37' 7" (11.46m)

Скорость, вместимость и масса

Крейс. скорость: 24 Kts. (28 MPH)

Макс. скорость: 26 Kts. (30 MPH)

Водоизмещение: 18550 Pounds

Вместимость воды: 94 Gallons

Вместимость сточного бака: 37 Gallons

Объем топливного бака: 286 Gallons

Размещение

Всего кают: 2

Спальные места: 6

Всего ком. состава: 1

Корпус и палуба

Материал корпуса: Composite

Отделка корпуса: Plastic

Информация о двигателе

Двигатели: 2

Производитель: Yanmar

Модель: 6LPA-STP

Тип двигателя: Inboard

ПОДРОБНОЕ ОПИСАНИЕ

Vessel Walkthrough

Large cockpit with tuna door and swim platform, rod holders and Rupp outriggers, tackle station, large lazarette fish box and livewell. Built in stairs to bridge, spacious seating for 6 on the bridge.

Enter salon through sliding salon door. Large pullout couch to starboard with extra storage, entertainment center and settee U shaped to port. Large gourmet galley starboard, 2nd stateroom to port and master centerline queen forward with ensuite head access. This model sleeps 6 people with full head and separate shower to starboard. Good engine room access through salon deck.

Salon/Dinette

- Full pull out couch with extra storage underneath couch
- Settee table and comfortable bench with extra storage underneath seating
- Carpet overlays
- Entertainment center
- 360 degree windows and sliders
- Extra storage everywhere for long trips
- Overhead lights
- Screen sliding door
- Opening side windows
- Very open and clean
- Nice wood cabinetry surrounds the salon

Galley/Salon

- Glass top 2 burner stove (Princess)
- Full size refrigerator/freezer (Norcold)
- Microwave
- Deep stainless steel sink
- Corian countertops
- Wood flooring/decking
- Coffee pot
- Toaster
- Pots and pans
- Lots of extra storage everywhere
- Under counter lighting

- Big windows

Master Stateroom

- Large centerline queen walkaround master berth
- Ensuite head
- Lots of extra storage
- Entertainment center
- Bookshelves
- Overhead hatch, neutral lighting
- Good headroom Large drawers
- Wood privacy doors
- Separate AC/heat
- Extra 110v plugs
- Very clean stateroom
- Private shower
- (2) Hanging separate locker
- Overhead lighting

Second Stateroom

- Twin bunks
- Large storage locker
- Full length mirror
- Overhead natural sky lighting
- Reading lights
- Wood privacy door

Enclosed Flybridge

- Nice wide built in stairs to bridge
- (2) Captains swivel chairs
- Large U shaped bench seating with storage underneath
- (2) Separate storage areas in the brow
- Big U shaped zippers in the Isinglass enclosure
- Drink holders
- Electric shift binnacle
- Excellent visibility
- Tilt steering wheel
- Deck/bridge lights
- Radar arch

- Entertainment center

Electronics

- Raymarine Plotter and Radar E 80
- Raymarine VHF
- Raymarine Autopilot ST6000
- Raymarine Tri-data temp/speed/depth
- Full analog engine gauges
- Electric Glendenning shift
- Trim tabs
- Safe T alert system
- Manual halon system and alert
- Remote spotlight
- Remote windlass switch

Electrical System

- 5kw Diesel generator (400 hrs)
- 12 volt, 110 volt
- (2) 30 AMP shore power cords
- 12V main engine charging system
- Charles battery auto charge system - 5000 SP system

Cockpit

- Tackle station drawers
- Cutting board
- Sink
- Ice maker
- Tackle box storage
- Fish box (huge lazarette)
- Transom livewell
- (6) Rod holders
- Rupp spreader riggers
- Cockpit lighting
- Tuna door
- Swim platform and ladder
- Gunnel built in steps
- H/C shower
- Wash downs

- SS railings
- Sliding salon door

Mechanical Equipment

- Maxwell windlass
- Yanmar diesels

Engine Room

- Yanmar diesel engines 315hp (\$50k option upgrade)
- Clean
- Well laid out
- Entrance through salon
- Halon auto system
- Big main engine strainers easy to access
- Battery station centerline for easy inspection
- (2) ZF gears (63 A's) electric binnacle

CERTIFIED TEST RESULTS				SPEED				EFFICIENCY				rpm	knots	mph
gph	stat. mpg	s.mi.	range	900	5.56	6.4	1	6.4	1647	1200	6.95	8		
1.8	4.44	1144	1500	7.82	9	4	2.25	579	1800	8.69	10	4.4		
2.27		585	2100	10.25	11.8	7.6	1.55	400	2400	13.56	15.6	10.2	1.53	
		394	2700	20.25	23.3	14	1.66	428	3000	23.55	27.1	16.2	1.67	
431	3300	25.29	29.1	21	1.39	357	3600	26.16	30.1	26.2	1.15	296		

****Similar Test Boat, Your Data May Vary**** Silverton Marine Corp., Egg Harbor, NJ How they tested: Engines: Twin 315hp Yanmar 6LPA-STP2 Drive/Prop: Inboard/22" x 24" blade nibral Gear Ratio: 2.5:1 Fuel load: 286 gal. Crew weight: 500lb
www.boatingmag.com/boats/silverton-36-c

Hull

- Sun pads forward deck
- Non skid deck
- Walkthrough transom
- Clean rub rail

Исключения

При продаже яхты исключаются личные вещи владельца.

Отказ от ответственности

Компания предоставляет описание судна или яхты добросовестно, но не может гарантировать точность этой информации, а также не ручается за техническое состояние. Покупатель должен проинструктировать своих агентов или оценщиков исследовать представленную информацию более подробно, по собственному желанию. Продажа судна или яхты, изменение цены или снятие с продажи будет происходить без предварительного уведомления.

ФОТОГРАФИИ

Spacious Salon



Galley/Wood Deck



Master Stateroom/Queen Walkaround



Spacious Helm



Dinette/Salon



Salon



Salon - Twin Pullout w/ Extra Storage Underneath



Master Stateroom w/ Plenty of Extra Storage



Guest Stateroom Bunks



Large Head/Vacuflush System, Port Hole



Guest Stateroom Bunks



Separate Shower



Helm



Raymarine Plotter



Autopilot



Helm



Remote Helm Windlass Control



Helm Seating Captains Chairs



Large Bench Bridge Seating



Cockpit/Huge Fishbox Lazzarette



Cockpit Door and Hot/Cold Shower



Cockpit Icemaker



Bridge



Tackle Station



Bridge



Bridge



Windlass with Cover



Swim Platform/Tuna Door, Big Livewell in Transom



Cockpit Built In Stairs to Bridge



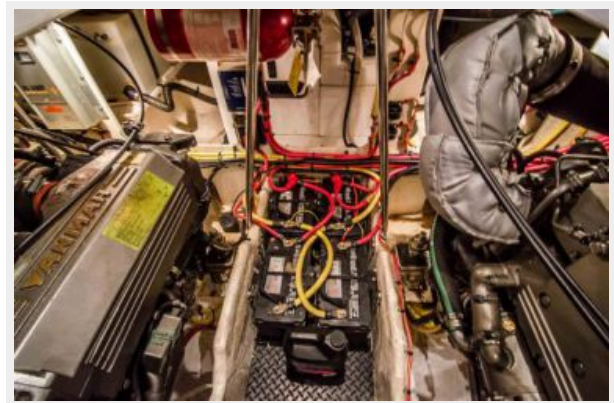
Livewell (Transom), Tuna Door, Rod Holders, Tackle Station



Bow Pulpit, Spotlight



Engine Room



Engine Room





КОНТАКТЫ

Андрей Шестаков (Andrey Shestakov) – ведущий яхтенный брокер отдела продаж яхт и судов компании Shestakov Yacht Sales Inc. Официальный представитель Shestakov Yacht Sales Inc. для русскоговорящих клиентов в центральном офисе компании в Майами/Форт Лодердейл/Флорида/США.

Контактная информация

Email: andrey@shestakovyachtsales.com

Web: shestakovyachtsales.com

Телефоны

Краснодарский край: **+7(918)465-66-44**

США, Майами, Флорида: **+1(954)274-4435**

Время работы

Понедельник – Суббота: **9:00 - 21:00**
EDT

Воскресенье: **Закрито**

Адрес



Harbour Towne Marina, 850 NE 3rd St,
STE 213, Dania, FL 33004