

N/A — VIKING



Судостроитель: VIKING

Год постройки: 2013

Модель: Моторная яхта

Цена: **ЦЕНА ЯХТЫ ПО ЗАПРОСУ**

Местонахождение: United States

Длина общая: 72' 0" (21.95m)

Ширина: 22' 7" (6.88m)

Крейс. скорость: 31 Kts. (36 MPH)

Макс. скорость: 35 Kts. (40 MPH)

Купить N/a — VIKING а также выбрать подходящую вам яхту из нашего каталога яхт вам поможет опытный яхтенный брокер Андрей Шестаков. На сегодняшний день компания Shestakov Yacht Sales Inc. имеет большое количество яхт в собственном списке продаж, а также тесно сотрудничает со всеми крупными яхтенными производителями по всему миру.

Для того чтобы купить яхту N/a — VIKING а также проконсультироваться по любому вопросу связанному с покупкой, продажей, чартером яхт позвоните по телефону **+7(918)465-66-44**.

ОГЛАВЛЕНИЕ

ОГЛАВЛЕНИЕ	2
ХАРАКТЕРИСТИКИ	4
Обзор	4
Основная информация	4
Размеры	4
Скорость, вместимость и масса	4
Размещение	5
Корпус и палуба	5
Информация о двигателе	5
ПОДРОБНОЕ ОПИСАНИЕ	6
Interior Accommodations	6
Salon	6
Galley	6
Master Stateroom	6
Master Stateroom Head	6
VIP Stateroom, Forward	6
Guest Stateroom, Starboard	7
Guest Head	7
Crew Cabin	7
Cockpit/Aft Deck	7
Deck/Exterior	7
Main Helm	7
Electronics & Navigation	8
Mechanical/ Engine Room	8
Исключения	8
Отказ от ответственности	8
ФОТОГРАФИИ	9
КОНТАКТЫ	17

Контактная информация	17
Телефоны	17
Время работы	17
Адрес	17

ХАРАКТЕРИСТИКИ

Обзор

Preliminary Specification

The refined contemporary styling of this viking features a 3/3 layout with crew quarters. The large main salon features panoramic windows, sliding sunroof, u shaped sofa, circular dinette and full entertainment system. All staterooms feature en-suite cabins and spacious accommodations. The expansive cockpit features u-shaped sofa and teak dining table and wet bar. The fwd & aft sunbathing and lounging . The hydraulic swim platform allows for easy tender launching and allows guests easy access on/off the vessel. Complete with twin berth crew quarters this viking is perfect for cruising and lounging with friends and family .

Основная информация

Тип судна: Моторная яхта

Модельный год: 2013

Год постройки: 2013

Страна: United States

Верх: Hardtop

Кубрик: Да

Размеры

Длина общая: 72' 0" (21.95m)

Ширина: 22' 7" (6.88m)

Скорость, вместимость и масса

Крейс. скорость: 31 Kts. (36 MPH)

Макс. скорость: 35 Kts. (40 MPH)

Вместимость воды: 200 Gallons

Вместимость сточного бака: 72 Gallons

Объем топливного бака: 1400 Gallons

Размещение

Всего кают: 3

Всего ком. состава: 3

Корпус и палуба

Материал корпуса: Fiberglass

Информация о двигателе

Двигатели: 2

Производитель: Caterpillar

Тип двигателя: Inboard

Тип топлива: Diesel

ПОДРОБНОЕ ОПИСАНИЕ

Interior Accommodations

Wood interior: American Walnut with gloss finish Master & guest heads: Kokoura Avonite

Salon

Salon Bose lifestyle 35 home theater 40" LED TV on lift connected to Bose, salon (2) Salon stools, secure for underway Full air conditioning, upgraded to Tropic Air U-Shaped sofa with coffee table Forward dining area Blinds, curtains or sunscreens to all windows and doors Overhead down lighters Electric hardtop sliding roof Stainless-steel framed triple sliding salon doors

Galley

Galley granite/marble: Hauteville Limestone Stainless steel sink with Monobloc mixer tap (4) Zone ceramic cooktop Extractor fan Combination microwave/convection oven with grill Dishwasher Full height fridge/freezer Storage cupboards, drawers and lockers Waste bin Separate washer/dryer and storage area below stairway Garbage disposal

Master Stateroom

Large double bed with drawers below Dressing table Walk-in wardrobe Sofa LED TV with surround sound entertainment system Drawers, cupboards and storage lockers Overhead and individual berth lights AM/FM Stereo CD/DVD 32" LED TV

Master Stateroom Head

Double vanity Separate shower with automatic shower pump-out Heated towel rack Exhaust fan Mirror Storage lockers

VIP Stateroom, Forward

Large double bed with drawers below Dressing table with stool Wardrobe with shelves AM/FM Stereo CD/DVD 22" LED TV Drawers, cupboards and storage lockers Overhead and individual berth lights Deck hatch and fixed skylights with integrated fly screen and blind Ensuite head

Guest Stateroom, Starboard

Two full-size single berths with sliding berth conversion to double
 shelves Storage lockers Downlighters and individual berth lights
 CD/DVD 19" LED TV Ensuite head Wardrobe with AM/FM Stereo

Guest Head

Dual entry head from guest stateroom & companionway Vanity with sink
 Separate stall shower with automatic shower pump-out Exhaust fan Mirror Locker storage

Crew Cabin

Full-size twin berths Storage lockers and hanging locker Ensuite head with separate
 stall shower

Cockpit/Aft Deck

PM3 Shore support system (2) Glendinning cablemasters Exterior upholstery in
 Movidia PLATA with Movidia MET WEISS inlay Cockpit table cover, varnished (4)
 Underwater lights, Blue A12 Pro LED Cockpit wet bar with freezer Cockpit grill High-
 gloss finish cockpit table Teak decking Cockpit lighting blue/white/red Tonneau
 cover Stainless-steel handrails Electro-hydraulic opening garage with storage for
 tender or jet ski Electric winch dinghy retrieval system Life raft storage Access
 hatch to lazarette stowage space Transom door to crew cabin 220/240v Shore support
 inlet in locker Loud speakers linked to saloon surround sound system Twin cockpit
 gates leading to aft deck and to bathing platform with raise/lower facility Hot/cold
 transom shower Foldaway swimming ladder and teak decking

Deck/Exterior

Air horns, upgraded Foredeck sunpad cushions in Movidia Metallic Foredeck
 sunpad with cushion cover Electric hardtop with sunroof Commercial spotlight
 Dockside TV/phone inlet Electric grill in wetbar Hydraulic swim platform Icemaker
 Passerelle Stern docking windlasses Foredeck freshwater washdown Upgraded
 rubrail

Main Helm

Variable hydraulic speed bow and stern thruster Black leather twin helm seats with
 electric adjustment AC/DC control system panel Door to side deck Clear toughened

glass windscreen for unimpaired night vision Electric opening window port side
Instrument panel Full engine instrumentation Fuel gauges Electronic engine and
gear shift controls Power-assisted electro-hydraulic steering with adjustable steering
wheel Bow thruster control Rudder position indicator Electro-hydraulic trim tab
controls with indicators Auto pilot VHF with DSC R/T Speed and distance log
Echo sounder with alarm Remote control searchlight High-speed compass Horn
button Chart area with storage Twin windscreen wipers Windscreen freshwater
pressure wash Bilge pump controls with visual 'pump running' indicators Fuel
contamination alarm system Air conditioning outlets 12v Outlet Red night lighting
Windshield defogger

Electronics & Navigation

Furuno 3D Radar/Chartplotter with GPS at helm with (2) 12.1" Navnet 3D screen 4'
Open Array 64nm Radar Additional Furuno 3D 12.1" MFD display Rear backing
camera FLIR nightvision SAT TV 4' scanner, 64 mile radar Furuno 7011 autopilot
Simrad RS87 VHF

Mechanical/ Engine Room

CAT extended Platinum Plus 5 year engine warranty (expires 12/17) 27.5kw generator
Oil changer for engines and gen 18000BTU engine room a/c chilled water Sea
Recovery watermaker Spare Veem props, mounted in garage

Исключения

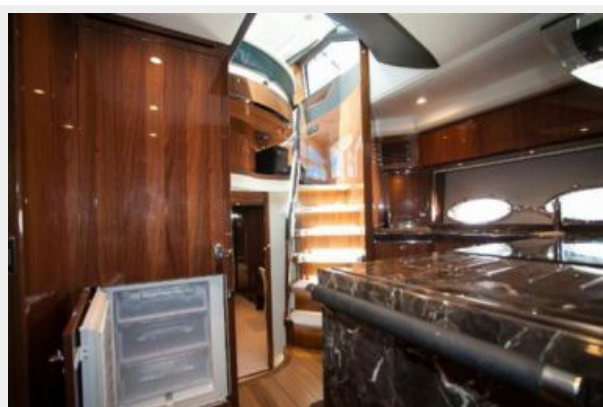
При продаже яхты исключаются личные вещи владельца.

Отказ от ответственности

Компания предоставляет описание судна или яхты добросовестно, но не может
гарантировать точность этой информации, а также не ручается за техническое
состояние. Покупатель должен проинструктировать своих агентов или оценщиков
исследовать представленную информацию более подробно, по собственному желанию.
Продажа судна или яхты, изменение цены или снятие с продажи будет происходить без
предварительного уведомления.

ФОТОГРАФИИ



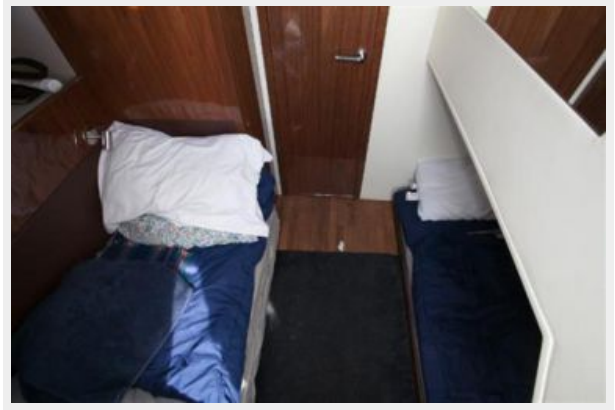


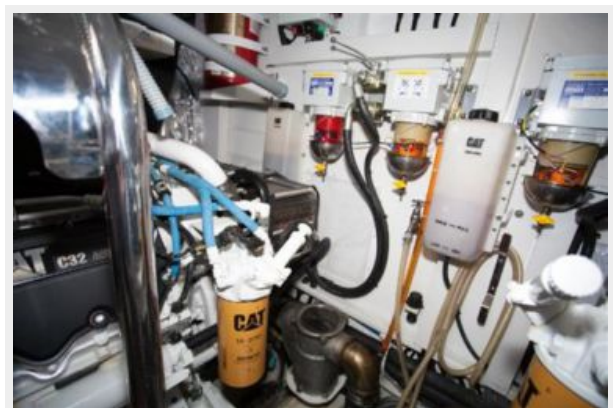
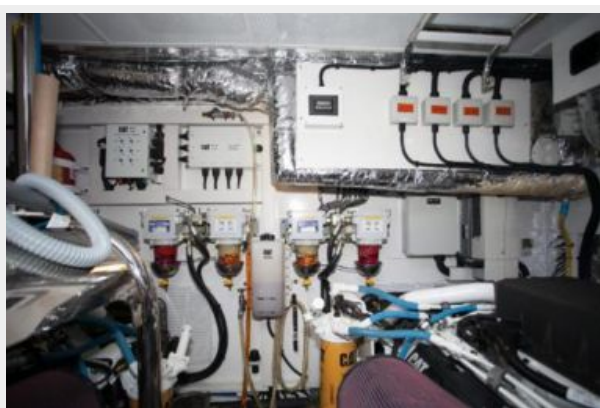












КОНТАКТЫ

Андрей Шестаков (Andrey Shestakov) – ведущий яхтенный брокер отдела продаж яхт и судов компании Shestakov Yacht Sales Inc. Официальный представитель Shestakov Yacht Sales Inc. для русскоговорящих клиентов в центральном офисе компании в Майами/Форт Лодердейл/Флорида/США.

Контактная информация

Email: andrey@shestakovyachtsales.com

Web: shestakovyachtsales.com

Телефоны

Краснодарский край: **+7(918)465-66-44**

США, Майами, Флорида: **+1(954)274-4435**

Время работы

Понедельник – Суббота: **9:00 - 21:00**
EDT

Воскресенье: **Закрето**

Адрес



Harbour Towne Marina, 850 NE 3rd St,
STE 213, Dania, FL 33004