

1001 RULE — SILVERTON



Судостроитель: SILVERTON

Год постройки: 2008

Модель: Моторная яхта

Цена: **ЦЕНА ЯХТЫ ПО ЗАПРОСУ**

Местонахождение: United States

Длина общая: 44' 6" (13.56m)

Ширина: 14' 11" (4.55m)

Макс. осадка: 3' 7" (1.09m)

Крейс. скорость: 20 Kts. (23 MPH)

Макс. скорость: 25 Kts. (29 MPH)

Купить 1001 Rule — SILVERTON а также выбрать подходящую вам яхту из нашего каталога яхт вам поможет опытный яхтенный брокер Андрей Шестаков. На сегодняшний день компания Shestakov Yacht Sales Inc. имеет большое количество яхт в собственном списке продаж, а также тесно сотрудничает со всеми крупными яхтенными производителями по всему миру.

Для того чтобы купить яхту 1001 Rule — SILVERTON а также проконсультироваться по любому вопросу связанному с покупкой, продажей, чартером яхт позвоните по телефону **+7(918)465-66-44**.

ОГЛАВЛЕНИЕ

ОГЛАВЛЕНИЕ	2
ХАРАКТЕРИСТИКИ	3
Обзор	3
Основная информация	3
Размеры	3
Скорость, вместимость и масса	4
Размещение	4
Корпус и палуба	4
Информация о двигателе	4
ФОТОГРАФИИ	5
КОНТАКТЫ	10
Контактная информация	10
Телефоны	10
Время работы	10
Адрес	10

ХАРАКТЕРИСТИКИ

Обзор

Fish or cruise, this boat is the perfect family vessel! Lovingly cared for by her original owner and ready to make new memories.

This layout is terrific whether you are spending a day, overnight or a few weeks. Large, functional cockpit with molded-in steps to the flybridge which is spacious with lots of seating. The interior is bright and the beautiful, warm woodwork makes for an inviting space to relax. The large u-shaped dinette accommodates a crowd and the galley is highly functional, bright and has lots of storage space. Sleeps 6 people in two staterooms and convertible sofa in salon. Separate head and shower rooms provide lots of space, not usually found on a boat of this size.

Powered by dependable 440HP Yanmar Diesels and ready to go!

Motivated owner is ready to sell - NOW!

Основная информация

Тип судна: Моторная яхта

Подкатегория: Convertible

Модельный год: 2008

Год постройки: 2008

Страна: United States

Открытая палуба мостика: Да

Кубрик: Да

Размеры

Длина общая: 44' 6" (13.56m)

Ширина: 14' 11" (4.55m)

Макс. осадка: 3' 7" (1.09m)

Трапы: 16' 8" (5.08m)

Скорость, вместимость и масса

Крейс. скорость: 20 Kts. (23 MPH)

Макс. скорость: 25 Kts. (29 MPH)

Вместимость воды: 200 Gallons

Вместимость сточного бака: 40 Gallons

Объем топливного бака: 524 Gallons

Размещение

Всего кают: 2

Всего коек: 2

Спальные места: 6

Всего ком. состава: 1

Корпус и палуба

Материал корпуса: Fiberglass

Информация о двигателе

Двигатели: 2

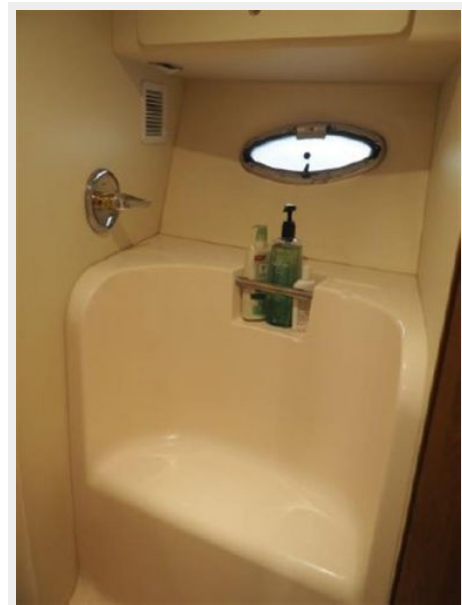
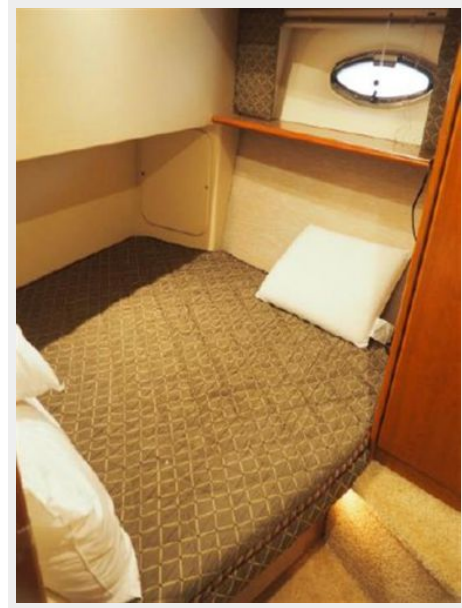
Производитель: Yanmar

Тип двигателя: Inboard

Тип топлива: Diesel

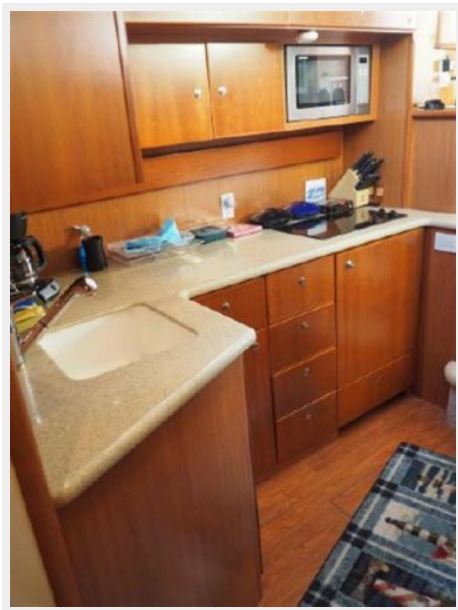
ФОТОГРАФИИ











КОНТАКТЫ

Андрей Шестаков (Andrey Shestakov) – ведущий яхтенный брокер отдела продаж яхт и судов компании Shestakov Yacht Sales Inc. Официальный представитель Shestakov Yacht Sales Inc. для русскоговорящих клиентов в центральном офисе компании в Майами/Форт Лодердейл/Флорида/США.

Контактная информация

Email: andrey@shestakovyachtsales.com

Web: shestakovyachtsales.com

Телефоны

Краснодарский край: **+7(918)465-66-44**

США, Майами, Флорида: **+1(954)274-4435**

Время работы

Понедельник – Суббота: **9:00 - 21:00**
EDT

Воскресенье: **Закрито**

Адрес



Harbour Towne Marina, 850 NE 3rd St,
STE 213, Dania, FL 33004