

## 42 SC — VIKING



**Судостроитель:** VIKING

**Год постройки:** 2014

**Модель:** Катер для спортивной рыбалки

**Цена:** ЦЕНА ЯХТЫ ПО ЗАПРОСУ

**Местонахождение:** United States

**Длина общая:** 42' 0" (12.80m)

**Ширина:** 15' 10" (4.83m)

Купить **42 SC — VIKING** а также выбрать подходящую вам яхту из нашего каталога яхт вам поможет опытный яхтенный брокер Андрей Шестаков. На сегодняшний день компания **Shestakov Yacht Sales Inc.** имеет большое количество яхт в собственном списке продаж, а также тесно сотрудничает со всеми крупными яхтенными производителями по всему миру.

Для того чтобы купить яхту **42 SC — VIKING** а также проконсультироваться по любому вопросу связанному с покупкой, продажей, чартером яхт позвоните по телефону **+7(918)465-66-44**.

# ОГЛАВЛЕНИЕ

---

ОГЛАВЛЕНИЕ	2
ХАРАКТЕРИСТИКИ	4
Обзор	4
Основная информация	4
Размеры	4
Скорость, вместимость и масса	4
Размещение	5
Корпус и палуба	5
Информация о двигателе	5
ПОДРОБНОЕ ОПИСАНИЕ	6
Special Features	6
Electronics	9
Disclaimer	10
Исключения	10
Отказ от ответственности	10
ФОТОГРАФИИ	11
Foredeck	11
Exterior	11
Transom	11
Bow Pulpit	11
Cockpit	12
Upper Cockpit	12
Upper Cockpit	12
Helm	12
Helm	12
Upper Cockpit	12
Galley	13
Cabin	13

---

Head	13
Dinette	13
Cabin	13
Forward Stateroom	13
Aft Stateroom	14
Aft Stateroom	14
Aft Stateroom	14
Aft Stateroom	14
КОНТАКТЫ	15
Контактная информация	15
Телефоны	15
Время работы	15
Адрес	15

# ХАРАКТЕРИСТИКИ

## Обзор

This 2015 Viking 42 Sport Coupe is big on accommodations and performance. This smaller model offers big Viking features like a fiberglass deckhouse, which is fully open to the cockpit while incorporating stylish enclosed bridge convertible window lines. Enjoy a twin mezzanine cockpit, along with a full bridge deck and a center console station helm pod with flanking lounge seating.

An inviting interior offers teak joinery, a master stateroom forward, and twin berths aft separated by the salon, the head and galley. The responsive and sea-kindly Viking 42 resin infused hull is powered by 600 HP Cummins QSC diesels and the articulating Zeus pod-drive propulsion system with joystick controls. Eclectic style along with superb running characteristics make this new model one exciting Viking!

## Основная информация

**Тип судна:** Катер для спортивной рыбалки

**Подкатегория:** Express

**Модельный год:** 2015

**Год постройки:** 2014

**Страна:** United States

## Размеры

**Длина общая:** 42' 0" (12.80m)

**Ширина:** 15' 10" (4.83m)

**Длина привального бруса:** 46' 2" (14.07m)

## Скорость, вместимость и масса

**Водоизмещение:** 32699 Pounds

**Вместимость воды:** 120 Gallons

**Вместимость сточного бака:** 39 Gallons **Объем топливного бака:** 525 Gallons

---

## Размещение

---

Всего кают: 2

Всего ком. состава: 1

---

## Корпус и палуба

---

Материал корпуса: Fiberglass

---

## Информация о двигателе

---

Двигатели: 2

Производитель: Cummins

Модель: QSC-600

Тип двигателя: Inboard

Тип топлива: Diesel

---

# ПОДРОБНОЕ ОПИСАНИЕ

---

## Special Features

---

SPORT COUPE (SC)

PLAN A - TWO STATEROOM ONE HEAD

GLOSS FINISH THROUGHOUT

CUSTOM ELECTRONICS PACKAGE

### ENGINE ROOM

OIL CHANGE SYSTEM FOR ENGINES AND GENERATOR

GENERATOR GAS-WATER SEPARATOR FOR STD GENERATOR

AWLGRIP BRASS THRU-HULLS & SEA STRAINERS IN ENGINE RM AND FWD BILGES

FUEL FILTERS SNOW WHITE

FLYBRIDGE/HELM STATION

ELECTRONIC SINGLE-LEVER CONTROLS FOR HELM POD

HELM AIR CONDITIONING

18" X 18" ELECTRIC VENTED HATCH OVER HELM COUNCIL

TEAK FINISH FIBERGLASS HELM POD

BUELL AIR HORNS

VHF RADIO ICOM-504

CUSTOM STIDD HELM AND COMPANION SEATS (3 TOTAL SEATS)

DECK PRISMS FOR LIGHT IN AFT STATEROOM

CUSTOM POWDERCOATED HANDRAILS ON WINDSHIELD FRAME, RAILS ADDED TO INSIDE AND OUTSIDE OF ENCLOSURE

AFT ENCLOSURE TO BE COSTA CLEAR

FIBERGLASS SPORT ARCH

HARDTOP AND EQUIPMENT ON TOP PAINTED SILVER

### COCKPIT

SWIM PLATFORM AND LADDER

CABLEMASTER IN COCKPIT

TRANSOM COAMING WITH GATE AND WITH TRANSOM FISH BOX

PLUMB TRANSOM BOX AS LIVE WELL WITHOUT WINDOW AND LIGHT

RECESSED DOCKSIDE BOXES WITH FIBERGLASS DOORS AND GAFF STORAGE

COCKPIT FREEZER AND REFRIGERATED DRINK BOX

MEZZANINE COCKPIT

AWLGRIP LAZARETTE  
GRAB RAILS AT STEPS TO COMMAND DECK  
TEAK AT MEZZANINE AND AT PLATFORMS FOR HELM AND COMPANION CHAIRS  
HAUNCH HANDRAILS  
AWLGRIP FORWARD BILGE AND ANCHOR LOCKER

## **DECK/EXTERIOR**

BOW PULPIT  
LEWMAR V2 SS WINDLASS (GYPSY AND DRUM)  
FRESH WATER WASHDOWN AT BOW INSIDE ANCHOR LOCKER  
SEA WATER WASHDOWN AT BOW  
BOW RAIL AS PER CUSTOM SPECS  
INSTALL SS GAS SPRINGS FOR ANCHOR LOCKER HATCH  
PLOW ANCHOR  
OPENING PORT LIGHT WITH SCREEN ABOVE DINETTE  
(2) ADDITIONAL HATCHES ON FOREDECK

## **HULL**

BOTTOM PAINT BLACK  
FIBERGLASS SIDE THRU-HULLS  
CUSTOM HULL PAINT ALEXSEAL PALMA BLUE M5922  
CUSTOM METALLIC BOOT STRIPE IPO STANDARD - SILVER BOOT STRIPE W/ 1/2"  
ACCENT STRIPE ABOVE

## **GALLEY**

UNDERCOUNTER REFRIGERATOR AND FREEZER WITH DOORS  
CORIAN COUNTERTOP TO BE HIGH POLISHED BURL BEACH W/1/2" BULLNOSE EDGE  
CUSTOM AMTICO FLOORING IN GALLEY TEAK AND HOLLY  
TWO BURNER SURFACE MOUNTED RANGE  
FAUCET TO BE SATIN NICKEL  
LARGER MICROWAVE /CONVECTION OVEN

## **SALON/DINETTE**

VIKING HOME THEATER  
DIMMERS FOR QUARTZ LIGHTS  
29" FLAT SCREEN TV

DVD TO BE BLU RAY PLAYER  
SEPARATE SLIDING SCREEN DOOR AT DOOR TO SALON

### **MASTER STATEROOM**

DIMMER ON OVERHEAD LED LIGHTS  
CUSTOM AMTICO FLOORING TEAK AND HOLLY  
BRUSHED ALUMINUM SHOWER DOOR  
SHOWER FIXTURES TO BE SATIN NICKEL  
TOWEL BARS & RINGS TO BE BRUSHED NICKEL  
FAUCET TO BE SATIN NICKEL  
22" TV  
BLU RAY PLAYER

### **AFT STATEROOM**

DIMMER ON OVERHEAD LED LIGHTS  
22" TV  
BLU RAY PLAYER  
TEAK STEPS TO BUNKS  
HANGING LOCKER ABOVE END TABLE

### **GENERAL**

SEALAND HEAD SYSTEM  
OVERBOARD DISCHARGE FOR ALL HEADS

### **DÉCOR**

SHEETS, (1) SET, 2 STATEROOM  
SMART DECOR  
ACCESSORY KIT  
POLISHED CORIAN TOPS GALLEY AND HEADS  
SALON DOOR TYPE CATCHES ON STATEROOM DOORS  
SOFA, IN ULTRALEATHER BRISA DISTRESSED BUCKSKN  
HEADLINER TO BE OPUS NATURAL  
BRUSHED NICKEL HARDWARE THROUGHOUT  
BRUSHED NICKEL COVERPLATES FOR SWITCHES AND RECEPTACLES  
THROUGHOUT  
SATIN NICKEL INTERIOR LIGHT TRIM THROUGHOUT  
CARPET, SHAW STYLE NATURAL BOUCLE SILK



CUSTOM WALL COVERINGS  
ULTRALEATHER COMMAND DECK CUSHIONS (INCLUDING HELM CHAIRS AND  
COMPANION) IN BRISA DISTRESSED OUTDOOR BUCKSKIN  
ULTRALEATHER IN BRISA DISTRESSED OUTDOOR BUCKSKIN

## **DELIVERY**

WATER DELIVERY KIT W/TOOL SET

## **Electronics**

---

### **RADAR**

GARMIN GMR1204XHD 12KW RADAR W/4' ARRAY PAINTED SILVER GARMIN  
GPSMAP8215 - 15" TS MFD PRELOADED WITH COASTAL CHARTS

### **PLOTTER**

GARMIN GPSMAP8215 - 15" TS MFD PRELOADED WITH COASTAL CHARTS GARMIN  
REMOTE INPUT DEVICE - GRID MARETRON GPS200 GPS ANTENNA

### **NETWORK**

GARMIN GNT 10 N2K TRANSCEIVER GARMIN WIFI ADAPTER FOR BLUECHART MOBILE  
GARMIN GMS10 NETWORK EXPANDER GARMIN 40' NETWORK CABLE GARMIN GXM52  
WEATHER ANTENNA SHAKESPEARE 4365 GPS ANTENNA MOUNT

### **SOUNDER**

GARMIN GSD-26 CHIRP VIDEO SOUNDER MODULE AIRMAR B175C-20-L CHIRP  
TRANSDUCER 40 KHZ TO 60 KHZ AIRMAR B175C-20-HW CHIRP TRANSDUCER 150 KHZ  
TO 250 KHZ-WIDE DIGITAL DEPTH/TEMP FURUNO RD33 DATA ORGANIZER & DISPLAY  
INC FURUNO 235DHTLMSE HI-PRECTMP2 TRANSDUCER

### **VHF**

ICOM IC-504 01 BLACK VHF RADIO ICOM IC-504 01 BLACK VHF RADIO ICOM MB75 VHF  
FLUSH MOUNT S SHAKESPEARE GALAXY-5225XP 8' VHF ANTENNAS TO BE PAINTED  
SILVERS SHAKESPEARE 5187 S.S. RATCHET MOUNTS

### **SATTV**

KVH M3ST SATTV SYSTEM W/ CIRC LNB INCLUDES: 12V DTV RX AND RF REMOTE  
DOME TO BE PAINTED SILVER TRACVISION M3 EMPTY DOME/BASE PLATE TO BE  
PAINTED SILVER ADJUSTABLE WEDGE- AMA-W TO BE PAINTED SILVER CALRAD 40-  
936B 1X4 DISTRIBUTION AMP HDMI FROM COMPOSITE VIDEO SCALER CHANNELPLUS

---

## 5525 2 CHANNEL MODULATOR UWL LUMISHORE SMX-150 COLOR CHG

### **Disclaimer**

---

The Company offers the details of this vessel in good faith but cannot guarantee or warrant the accuracy of this information nor warrant the condition of the vessel. A buyer should instruct his agents, or his surveyors, to investigate such details as the buyer desires validated. This vessel is offered subject to prior sale, price change, or withdrawal without notice.

### **Исключения**

---

При продаже яхты исключаются личные вещи владельца.

### **Отказ от ответственности**

---

Компания предоставляет описание судна или яхты добросовестно, но не может гарантировать точность этой информации, а также не ручается за техническое состояние. Покупатель должен проинструктировать своих агентов или оценщиков исследовать представленную информацию более подробно, по собственному желанию. Продажа судна или яхты, изменение цены или снятие с продажи будет происходить без предварительного уведомления.

# ФОТОГРАФИИ

## Exterior



## Foredeck



## Transom

## Bow Pulpit



**Cockpit**



**Upper Cockpit**



**Upper Cockpit**



**Helm**



**Helm**

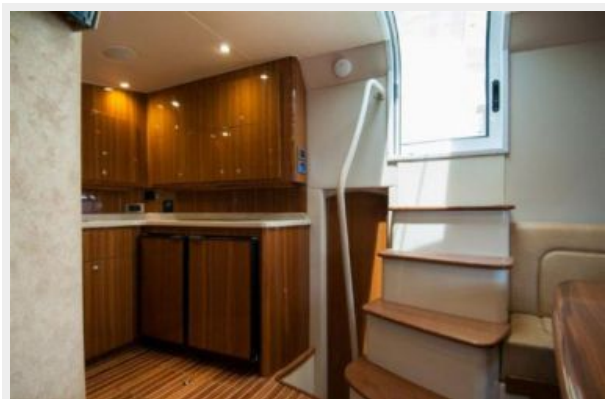


**Upper Cockpit**





**Cabin**



**Galley**



**Head**



**Dinette**



**Cabin**



**Forward Stateroom**



**Aft Stateroom**



**Aft Stateroom**



**Aft Stateroom**



**Aft Stateroom**



# КОНТАКТЫ

---

Андрей Шестаков (Andrey Shestakov) – ведущий яхтенный брокер отдела продаж яхт и судов компании Shestakov Yacht Sales Inc. Официальный представитель Shestakov Yacht Sales Inc. для русскоговорящих клиентов в центральном офисе компании в Майами/Форт Лодердейл/Флорида/США.

## Контактная информация

---

Email: [andrey@shestakovyachtsales.com](mailto:andrey@shestakovyachtsales.com)

Web: [shestakovyachtsales.com](http://shestakovyachtsales.com)

## Телефоны

---

Краснодарский край: **+7(918)465-66-44**

США, Майами, Флорида: **+1(954)274-4435**

## Время работы

---

Понедельник – Суббота: **9:00 - 21:00**  
EDT

Воскресенье: **Закрито**

## Адрес

---



Harbour Towne Marina, 850 NE 3rd St,  
STE 213, Dania, FL 33004