

## KITTY HAWK — VIKING



**Судостроитель:** VIKING

**Длина общая:** 50' 0" (15.24m)

**Год постройки:** 2000

**Ширина:** 16' 4" (4.98m)

**Модель:** Катер для спортивной рыбалки

**Цена:** **ЦЕНА ЯХТЫ ПО ЗАПРОСУ**

**Местонахождение:** United States

Купить **Kitty Hawk — VIKING** а также выбрать подходящую вам яхту из нашего каталога яхт вам поможет опытный яхтенный брокер Андрей Шестаков. На сегодняшний день компания **Shestakov Yacht Sales Inc.** имеет большое количество яхт в собственном списке продаж, а также тесно сотрудничает со всеми крупными яхтенными производителями по всему миру.

Для того чтобы купить яхту **Kitty Hawk — VIKING** а также проконсультироваться по любому вопросу связанному с покупкой, продажей, чартером яхт позвоните по телефону **+7(918)465-66-44**.

# ОГЛАВЛЕНИЕ

ОГЛАВЛЕНИЕ	2
ХАРАКТЕРИСТИКИ	5
Обзор	5
Основная информация	5
Размеры	5
Скорость, вместимость и масса	5
Размещение	5
Корпус и палуба	6
Информация о двигателе	6
ПОДРОБНОЕ ОПИСАНИЕ	7
Accommodations	7
Galley	7
Electrical Equipment	7
Electronics	7
Deck Equipment	7
Mechanical	7
Exclusions	8
Disclaimer	8
Исключения	8
Отказ от ответственности	8
ФОТОГРАФИИ	9
Exterior	9
Cockpit	9
Cockpit	9
Flybridge	9
Helm	9
Helm	9
Helm	10

Helm	10
Flybridge	10
Flybridge	10
Flybridge	10
Salon	10
Salon	11
Salon	11
Dinette	11
Salon	11
Galley	11
Galley	11
Companionway	12
Companionway Closet	12
Companionway Closet	12
Washer and Dryer	12
Starboard Stateroom	13
Starboard Stateroom	13
Starboard Stateroom Head	13
Forward Stateroom	13
Forward Stateroom Head	14
Forward Stateroom	14
Engine Room	14
Engine Room	14
Engine Room	14
Engine Room	14
Engine Room	15
Engine Room	15
Engine Room	15
Engine Room	15

---

КОНТАКТЫ	16
-----	-----
Контактная информация	16
-----	-----
Телефоны	16
-----	-----
Время работы	16
-----	-----
Адрес	16
-----	-----

# ХАРАКТЕРИСТИКИ

## Обзор

This 2000 Viking 50 Convertible is one of the biggest 50-footers you'll find. Enjoyed solely in the fresh waters of the Great Lakes this Viking 50' was custom built with two staterooms and two heads. Powered with the MAN 1050's and fit with a hydraulic swim platform "Kitty Hawk" is a great cruising convertible. Stored inside a heated building in the winter months and maintained by an experienced boat owner you'll want to put this Viking 50' Convertible on your short list.

## Основная информация

**Тип судна:** Катер для спортивной рыбалки

**Подкатегория:** Convertible

**Модельный год:** 2000

**Год постройки:** 2000

**Страна:** United States

**Верх:** Hardtop

**Открытая палуба мостика:** Да

**Кубрик:** Да

## Размеры

**Длина общая:** 50' 0" (15.24m)

**Ширина:** 16' 4" (4.98m)

## Скорость, вместимость и масса

**Вместимость воды:** 208 Gallons

**Объем топливного бака:** 805 Gallons

## Размещение

**Всего кают:** 2

**Всего ком. состава:** 2

## Корпус и палуба

---

**Материал корпуса:** Fiberglass

## Информация о двигателе

---

**Двигатели:** 2

**Производитель:** MAN

**Модель:** 2840LE403

**Тип двигателя:** Inboard

**Тип топлива:** Diesel

---

# ПОДРОБНОЕ ОПИСАНИЕ

---

## Accommodations

---

Custom two-stateroom layout

CruisAir air conditioning/heat Central vacuum system VacuFlush heads L-shape ultraleather salon sofa with storage and sleeper Ottoman with storage RCA flat panel TV with JVC home theatre system - salon Haier flat panel TV's - each stateroom

## Galley

---

Subzero refrigerator and freezer Gaggenau oven Gaggenau (4) burner electric stove GE microwave oven KitchenAid InstaHot water Amtico teak & holly flooring

## Electrical Equipment

---

Onan 17kw generator with sound shield and 1298 hours Glendinning 50 Amp Cablemaster C-Power IsoBoost 12 Volt/24 volt DC power Battery charger

## Electronics

---

Northstar 961XD DGPS Color GPS Chartplotter Northstar 6000i GPS/Chartplotter with engine room camera feed Simrad-Robertson AP20-RPU 80 Autopilot Simrad-Anritsu RA726UA 10kw 96 NM Radar with 6' Open array Simrad EQ32 Sounder (2) SEA156 VHF Radios w/handset B&G Network Quad ACR RCL-100 Search light w/point pad SeaTel Satellite Antenna Sony SAT-A4 DSS receiver Kenwood premium AM/FM/CD stereo with MTX Thunder amps (2) sets Kenwood 6X9 Loud speakers Bose weather proof cockpit speakers

## Deck Equipment

---

Factory hardtop with 4-sided EZ2CY enclosure curtains and Track-to-Track installation Pipewelders Hydraulic Lift swim platform STIDD helm and companion seats on bridge Flybridge refrigerator Cockpit freezer with dual thermostat Rupp outriggers with silver and gold trim Radar mast on hardtop 18" Bomar hatch over companion seat on bridge hardtop (6) rod holders aft of bridge Handrail on side of flybridge console Windlass with 300' of chain rode Cockpit indirect lighting Buell air horns Foredeck freshwater washdown

## Mechanical

---

Trolling valves Engine room cameras Engine exhaust temperature gauges at helm Fuel flow meters with logs/resets at helm Algea-X FPS-500A fuel polishing system Bilge blowers (6) Automatic bilge pumps Halon automatic engine room fire extinguishing system Awlgrip engine room Fuel priming pumps Engine room door lock

---

## Exclusions

---

Owner's personal belongings Tools

---

## Disclaimer

---

The Company offers the details of this vessel in good faith but cannot guarantee or warrant the accuracy of this information nor warrant the condition of the vessel. A buyer should instruct his agents, or his surveyors, to investigate such details as the buyer desires validated. This vessel is offered subject to prior sale, price change, or withdrawal without notice.

---

## Исключения

---

При продаже яхты исключаются личные вещи владельца.

---

## Отказ от ответственности

---

Компания предоставляет описание судна или яхты добросовестно, но не может гарантировать точность этой информации, а также не ручается за техническое состояние. Покупатель должен проинструктировать своих агентов или оценщиков исследовать представленную информацию более подробно, по собственному желанию. Продажа судна или яхты, изменение цены или снятие с продажи будет происходить без предварительного уведомления.



# ФОТОГРАФИИ

Exterior



Cockpit



Cockpit



Flybridge



Helm



Helm



Helm



Helm



Flybridge



Flybridge



Flybridge



Salon



Salon



Salon



Dinette



Salon



Galley



Galley



**Companionway**



**Companionway Closet**



**Companionway Closet**



**Washer and Dryer**



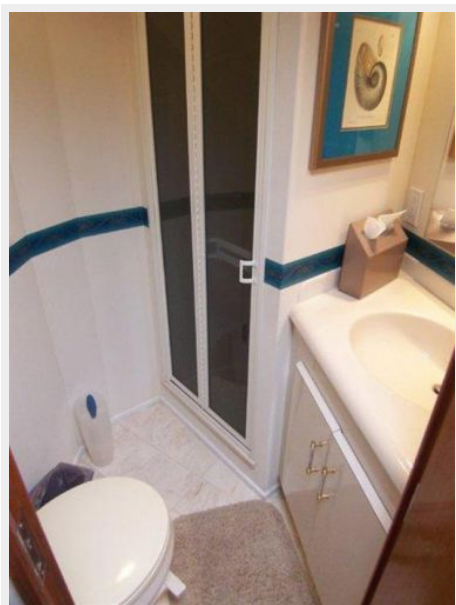
**Starboard Stateroom**



**Starboard Stateroom**



**Starboard Stateroom Head**



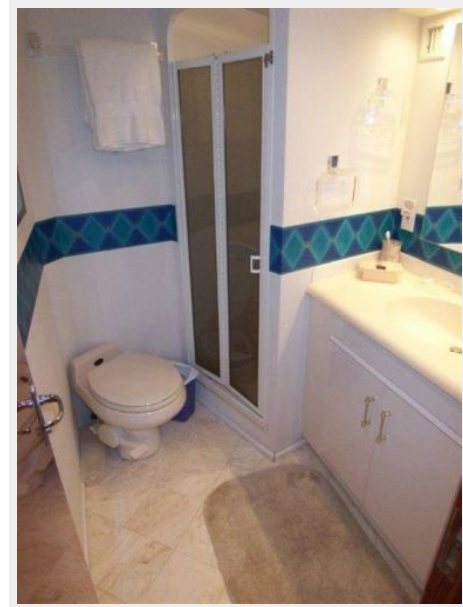
**Forward Stateroom**



**Forward Stateroom**



**Forward Stateroom Head**



**Engine Room**



**Engine Room**



**Engine Room**



**Engine Room**



Engine Room



Engine Room



Engine Room



Engine Room



# КОНТАКТЫ

---

Андрей Шестаков (Andrey Shestakov) – ведущий яхтенный брокер отдела продаж яхт и судов компании Shestakov Yacht Sales Inc. Официальный представитель Shestakov Yacht Sales Inc. для русскоговорящих клиентов в центральном офисе компании в Майами/Форт Лодердейл/Флорида/США.

## Контактная информация

---

Email: [andrey@shestakovyachtsales.com](mailto:andrey@shestakovyachtsales.com)

Web: [shestakovyachtsales.com](http://shestakovyachtsales.com)

## Телефоны

---

Краснодарский край: **+7(918)465-66-44**

США, Майами, Флорида: **+1(954)274-4435**

## Время работы

---

Понедельник – Суббота: **9:00 - 21:00**  
EDT

Воскресенье: **Закрито**

## Адрес

---



Harbour Towne Marina, 850 NE 3rd St,  
STE 213, Dania, FL 33004