

LION'S SHARE — VIKING



Судостроитель: VIKING

Длина общая: 56' 0" (17.07m)

Год постройки: 2007

Ширина: 18' 2" (5.54m)

Модель: Катер для спортивной рыбалки

Цена: ЦЕНА ЯХТЫ ПО ЗАПРОСУ

Местонахождение: United States

Купить **Lion's Share — VIKING** а также выбрать подходящую вам яхту из нашего каталога яхт вам поможет опытный яхтенный брокер Андрей Шестаков. На сегодняшний день компания **Shestakov Yacht Sales Inc.** имеет большое количество яхт в собственном списке продаж, а также тесно сотрудничает со всеми крупными яхтенными производителями по всему миру.

Для того чтобы купить яхту **Lion's Share — VIKING** а также проконсультироваться по любому вопросу связанному с покупкой, продажей, чартером яхт позвоните по телефону **+7(918)465-66-44**.

ОГЛАВЛЕНИЕ

ОГЛАВЛЕНИЕ	2
ХАРАКТЕРИСТИКИ	5
Обзор	5
Основная информация	5
Размеры	5
Скорость, вместимость и масса	5
Размещение	6
Корпус и палуба	6
Информация о двигателе	6
ПОДРОБНОЕ ОПИСАНИЕ	7
Accommodations	7
Galley	7
Flybridge	7
Electronics	8
Deck & Exterior	8
Cockpit	8
Mechanical	8
Engine Room	8
Additional	9
Recent Upgrades	9
Disclaimer	9
Исключения	9
Отказ от ответственности	9
ФОТОГРАФИИ	10
Interior	10
Foredeck	10
Exterior	10
Transom	10

Cockpit	11
Flybridge	11
Helm	11
Helm	11
Flybridge	11
Flybridge	11
Salon	12
Salon	12
Salon	12
Galley	12
Dinette	12
Galley	12
Companionway	13
Washer & Dryer	13
VIP Stateroom	13
VIP Stateroom	13
Guest Stateroom	14
Guest Head	14
Master Stateroom	14
Master Stateroom	14
Master Stateroom Head	15
Master Stateroom Head	15
Engine Room	15
Engine Room	15
Engine Room	16
Engine Room	16
Let's Go!	16
КОНТАКТЫ	17
Контактная информация	17

Телефоны	17
Время работы	17
Адрес	17

ХАРАКТЕРИСТИКИ

Обзор

This 2007 Viking 56 Convertible was born to catch fish. And fit with 1520 MTU's you can chase down a lot of fish! But like every good Viking, if you prefer, you can just cruise and have your fish served to you at a marina restaurant! MTU 2000 Hour Service Complete at 1800 hrs - Spring 2014.

This Sea Foam Green hull beauty has had over \$250K worth of upgrades in the last 24 months. She's ready to go where ever there's water.....AND will make her owner proud in every Port !!

Основная информация

Тип судна: Катер для спортивной рыбалки

Подкатегория: Convertible

Модельный год: 2007

Год постройки: 2007

Страна: United States

Верх: Hardtop

Открытая палуба мостика: Да

Кубрик: Да

Размеры

Длина общая: 56' 0" (17.07m)

Ширина: 18' 2" (5.54m)

Длина привального бруса: 57' 6"
(17.53m)

Скорость, вместимость и масса

Водоизмещение: 74400 Pounds

Вместимость воды: 240 Gallons

Вместимость сточного бака: 125 Gallons **Объем топливного бака:** 1501 Gallons

Размещение

Всего кают: 3

Всего ком. состава: 3

Корпус и палуба

Материал корпуса: Fiberglass

Цвет корпуса: Sea Foam Green

Информация о двигателе

Двигатели: 2

Производитель: MTU

Модель: 12V-2000 M91

Тип двигателя: Inboard

Тип топлива: Diesel

ПОДРОБНОЕ ОПИСАНИЕ

Accommodations

SALON

Raised electrical panel Kenmore clear icemaker Viking home theater upgrade 42" flat panel TV Storage behind TV Teak valances Amtico teak and holly flooring at salon entrance Teak face on aft side of galley island Teak cocktail table

MASTER STATEROOM

Athwartship berth with lift up storage below Memory foam mattress with gel top - 2013 20" flat panel TV w/ teak frame Overhead deck hatch with ocean / air sun screen –shade Hanging closets aft Teak night stands Abundant storage

MASTER HEAD

Mirrored ceiling -2012 Full mirror vanity backsplash Amtico teak and holly flooring Once piece glass shower door Linen closet Custom wallpaper Granite sink vanity Opis Magnum VacuFlush head

FORWARD STATEROOM

VIP crossover layout consisting of double berth with upper single berth 15" flat panel TV Overhead deck hatch with ocean / air sun screen –shade Hanging locker Mirrored forward bulkhead

FORWARD STATEROOM HEAD

Full mirror vanity backsplash Amtico teak and holly flooring Custom wallpaper Granite sink vanity Opis Magnum VacuFlush head

STARBOARD STATEROOM

Crossover bunks with drawers and cabinet storage Hanging locker Separate stacked washer – dryer units

Galley

Under counter refrigerators and freezer drawers Granite galley countertop Custom Amtico flooring Chrome faucet Teak backsplash Teak dinette table with teak base Garbage disposal

Flybridge

Palm Beach custom tower – 12 light system and reconfigured to be removable for Great Lakes access Fiberglass hardtop with molded quartz lights EZ2CY 3 sided track to track enclosure with curtain vents Release helm chairs Recessed electronics boxes Radio box Custom helm pod DDEC single lever controls 6 rod rocket launcher Flybridge installed with no exposed fasteners Flybridge removable jump seat DDEC trolling valves Electric teaser reels Power assist steering Teak flybridge step treads

Electronics

(2) 12" Simrad screens Furuno black Box Radar/GPS/Chartplotter/ Fish Finder Northstar 15" 6000i GPS/Chartplotter Furuno 12" Fish finder – cockpit Robertson AP25 Autopilot (2) Icom IC-M602 VHF Radios with remote mics Furuno RD30 Depth/Log KVH Trackphone Flir Nightvision 9" & 14" Furuno iTouch displays - Tower

Deck & Exterior

Oval exhaust outlets Fresh water wash down in anchor locker Rupp outriggers Painted rub rail to match gel coat Fiberglass side thru hulls Repainted black mask – 2014 Under mounted side handrails that wrap 18" around front of bridge Hull and superstructure Permagard Lemar V4 SS Windlass

Cockpit

Live well – plumbed transom box Refrigerated cockpit step Prepped and prewired for crushed ice machine Mezzanine Teak cockpit sole Teak cockpit coaming Teak transom Release fighting chair with offset - 2014 "T" in water inlet to fill water tank in cockpit Fishbox Stainless steel gas springs on fish box lids Stainless steel gas springs port and starboard sole boxes

Mechanical

2000 hour MTU service - spring 2014 Awlgrip engine room and bilges Awlgrip brass thru hulls Prep and prewire for water maker 24V fuel priming pumps Snow white fuel filters and pumps Line from oil change system to cockpit Dual power steering pumps 110V outlet on entranceway bulkhead Power assisted hydraulic steering DDEC trolling valves

Engine Room

2000 hour MTU service complete – 2014 Awlgrip engine room and bilges Awlgrip all brass thru-hulls Prep and prewire for watermaker 24V fuel priming pumps Dual racor fuel filters Snow white fuel filters and pumps Line from oil change system to cockpit Dual power steering pumps 110V outlet on entranceway 21 KW Onan generator with gas/ water seperater

Additional

Central vac Prop smith

Recent Upgrades

2000 hour MTU service complete- 2014 Repainted black mask – 2014 Palm Beach Tower, reconfigured hard top which is painted W/ 12 volt lighting system...removable for the Great Lakes access Interior soft goods salon and strms bed spreads and pillows– 2013 Master stateroom head board – 2013 Release fighting chair -2013 Washer / Dryer - 2013 Graphite cutlass bearings – 2012 Teak transom – 2012 Teak mezzanine – 2012 Stereo receiver - 2012

Disclaimer

The Company offers the details of this vessel in good faith but cannot guarantee or warrant the accuracy of this information nor warrant the condition of the vessel. A buyer should instruct his agents, or his surveyors, to investigate such details as the buyer desires validated. This vessel is offered subject to prior sale, price change, or withdrawal without notice.

Исключения

При продаже яхты исключаются личные вещи владельца.

Отказ от ответственности

Компания предоставляет описание судна или яхты добросовестно, но не может гарантировать точность этой информации, а также не ручается за техническое состояние. Покупатель должен проинструктировать своих агентов или оценщиков исследовать представленную информацию более подробно, по собственному желанию. Продажа судна или яхты, изменение цены или снятие с продажи будет происходить без предварительного уведомления.

ФОТОГРАФИИ

Interior



Foredeck



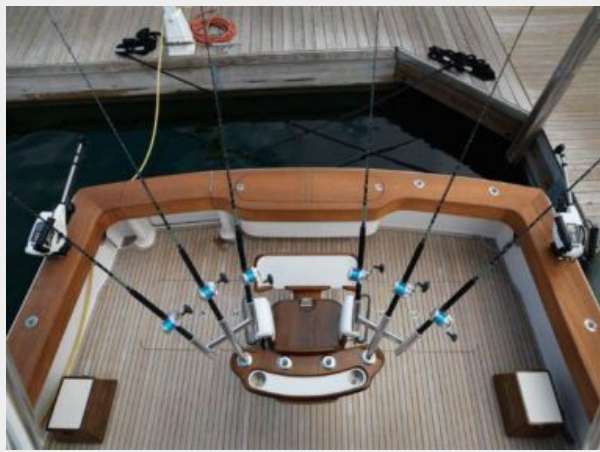
Exterior



Transom



Cockpit



Flybridge



Helm



Helm



Flybridge



Flybridge



Salon



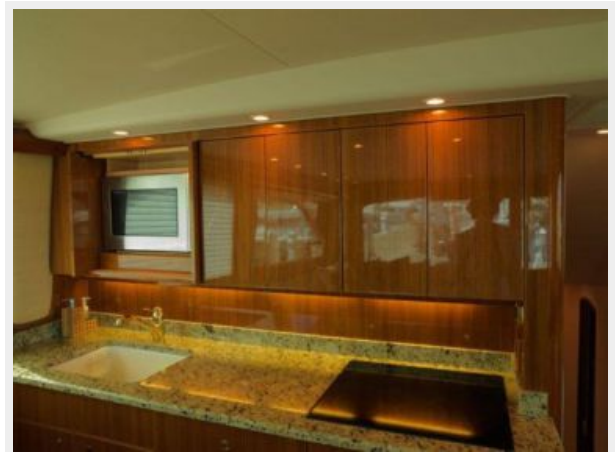
Salon



Salon



Galley



Dinette



Galley



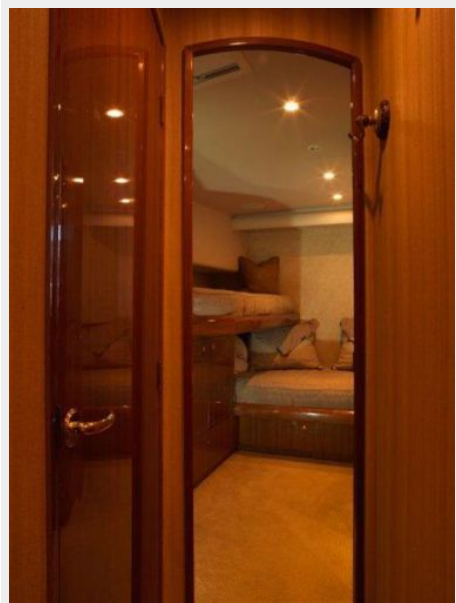
Companionway



Washer & Dryer



VIP Stateroom



VIP Stateroom



Guest Stateroom



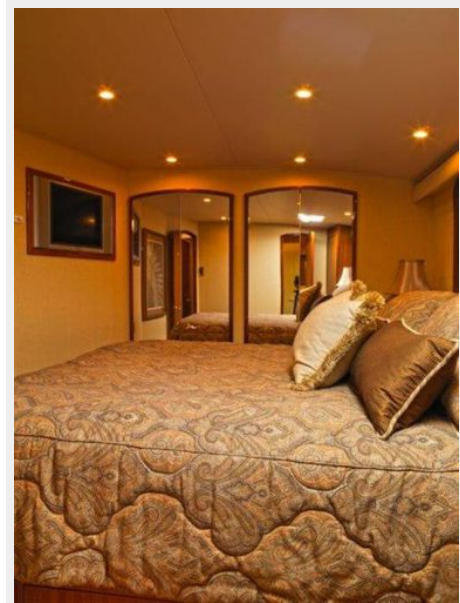
Guest Head



Master Stateroom



Master Stateroom



Master Stateroom Head



Master Stateroom Head



Engine Room



Engine Room



Engine Room



Engine Room



Let's Go!



КОНТАКТЫ

Андрей Шестаков (Andrey Shestakov) – ведущий яхтенный брокер отдела продаж яхт и судов компании Shestakov Yacht Sales Inc. Официальный представитель Shestakov Yacht Sales Inc. для русскоговорящих клиентов в центральном офисе компании в Майами/Форт Лодердейл/Флорида/США.

Контактная информация

Email: andrey@shestakovyachtsales.com

Web: shestakovyachtsales.com

Телефоны

Краснодарский край: **+7(918)465-66-44**

США, Майами, Флорида: **+1(954)274-4435**

Время работы

Понедельник – Суббота: **9:00 - 21:00**
EDT

Воскресенье: **Закрито**

Адрес



Harbour Towne Marina, 850 NE 3rd St,
STE 213, Dania, FL 33004